



Globex Mining Enterprises Inc.

“Zuhause in Nordamerika”

21,018,008 emittierte und ausstehende Aktien

6 Januar 2011

Globex erweitert seinen strategischen Kupfer-Gold-Zink-Grundbesitz Chibougamau

Rouyn-Noranda, Quebec, Kanada. GLOBEX MINING ENTERPRISES INC. (GMX – Toronto Stock Exchange, G1M – Frankfurt, Stuttgart, Berlin, München, Xetra und GLBXF – OTCQX International) freut sich, die Aktionäre darüber zu informieren, dass das Unternehmen folgende Konzessionsgebiete im Bergbaulager Chibougamau, Quebec, durch Abstecken erworben hat:

- 1) Die **Gold-, Silber- und Zinklagerstätte Berrigan in der Township McKenzie** besteht aus 25 Claims, die sich auf insgesamt ungefähr 382 Hektar erstrecken. Das Konzessionsgebiet beinhaltet zahlreiche Gold- und Edelmetallvorkommen und Zonen einschließlich der **Lagerstätte Berrigan oder Taché**, die laut einem Bericht **1.43 Millionen Tonnen mit einem Gehalt von 1.9 g/t Au, 3.31% Zn, zwischen 14 g/t und 380 g/t Ag sowie Kupfer umfasst**. Diese Ressourcen werden von P. Bédard und S. Desbien of DocuScience Inc. in einem Bericht mit der Bezeichnung "Potentiel de gisements de classe mondiale de type porphyre Cu-Au et Zinco – aurifère filonien" von 1998 angegeben und sollten als historischer Art, nicht NI 43-101-konform und nicht verlässlich betrachtet werden. Zahlreiche Bohrungen wurden durchgeführt und eine Rampe wurde in die Mineralisierung verbracht, um eine Großprobe für metallurgische Zwecke zu entnehmen.

Globex hat auf diesem Konzessionsgebiet eine bedeutende Datenbank angesammelt und einen führenden Geologen damit beauftragt, einen NI 43-101-konformen Bericht über das Konzessionsgebiet zu verfassen. Wir warten derzeit auf die Anmeldung unserer Claims und den Erhalt der endgültigen Lizenzen.

- 2) **Ein Teil des Konzessionsgebiets Jaculet Mine in der Township Roy** besteht aus zwei ehemaligen Abbaublöcken, welche Teil des Konzessionsgebiets Jaculet Mine sind. Die Claims grenzen an Globex' Konzessionsgebiet Bateman Bay Mine, sodass Globex nun zwei Drittel des Minenhorizonts, welcher von der Jaculet Mine bis zur Bateman Bay Mine verläuft, besitzt. Beim Konzessionsgebiet Bateman Bay Mine, welches zu 100% im Eigentum von Globex steht, existiert eine historische Ressource, die in den Akten der Regierung (32G/16-57) von 1977 mit **1.76 % Cu und 4.13 g/t Au und 16.71 g/t Ag bis in eine Tiefe von 183 Metern** angegeben wird (Diese historische Ressourcenschätzung ist nicht NI 43-101 konform und sollte daher als nicht verlässlich betrachtet werden.) Die Claims steigern die Exploration und folglich auch das wirtschaftliche Potenzial des Konzessionsgebiets Bateman Bay Mine in erheblichem Maße.
- 3) **Copper Cliff Mine Claims**. Globex hat einen ehemaligen Abbaublock erworben, welcher sich über einen Großteil des früheren südlichen Teil des Konzessionsgebiets Copper Cliff Mine in der Township McKenzie erstreckt. Die Copper Cliff Mine war einst ein Kupfer- und Goldproduzent. Es wird berichtet, dass zwischen 1970 und 1974 864,000 t mit einem Gehalt von 1.6% Cu, 6.50 g/t Ag und 0.96 g/t Au abgebaut wurden und dass noch weitere Ressourcen verbleiben.

Globex hat nun ein Landpaket im Zentrum des Bergbaulagers Chibougamau erworben, welches aus fünf (5) ehemaligen Produzenten mit erheblichem Explorationspotenzial, zwei Lagerstätten, in denen noch kein Abbau erfolgte - eine Gold-, Silber- und Zinklagerstätte sowie eine weitere Lagerstätte, die mehrere Kupfer-Gold-Zonen beinhaltet - und einer umfassenden Ansammlung von wichtigen Explorations-Claims mit zahlreichen Gold- und Kupfer-Durchschneidungen in Bohrlöchern besteht. Weiters beinhaltet das Landpaket nun die Erweiterung von Lagerstätten wie der Kupfer-Gold-Lagerstätten Jaculet und Bateman Bay sowie die Copper Cliff Mine (Kupfer-Gold) und die potenziellen Tiefenerweiterung von Minen wie die großen Schächte Henderson 1 und 2.

Der Großteil von Globex' Minenkonzessionsgebieten wurde nur bis in Tiefen von 300 Metern abgebaut, während andere Minen in der umliegenden Gegend wie zum Beispiel die Copper Rand Mine bis in Tiefen von ungefähr 1,500 Metern abgebaut wurden.

Globex freut sich sehr darüber, ein derart großes und viel versprechendes Minenpaket in einem von Quebecs führenden Bergbaulagern erworben zu haben und muss nun eine Entscheidung darüber treffen, wie der Grundbesitz angesichts der historischen Höchstpreise für Kupfer und Gold weiterentwickelt und gleichzeitig ein bestmöglicher kurz- und langfristiger Wert für die Aktionäre von Globex geschaffen werden kann.

Für die Richtigkeit der Übersetzung wird keine Haftung übernommen! Bitte englische Originalmeldung beachten!

Diese Pressemitteilung wurde von Jack Stoch, P. Geo., President und CEO von Globex seinerseits als Qualifizierter Sachverständiger gemäß NI 43-101 verfasst.

Wir bemühen uns um das Safe-Harbour-Zertifikat.

Ausländischer Emittent 12g3 – 2(b)
Wertpapierkennziffer: 379900 10 3

Für weitere Informationen wenden Sie sich bitte an:

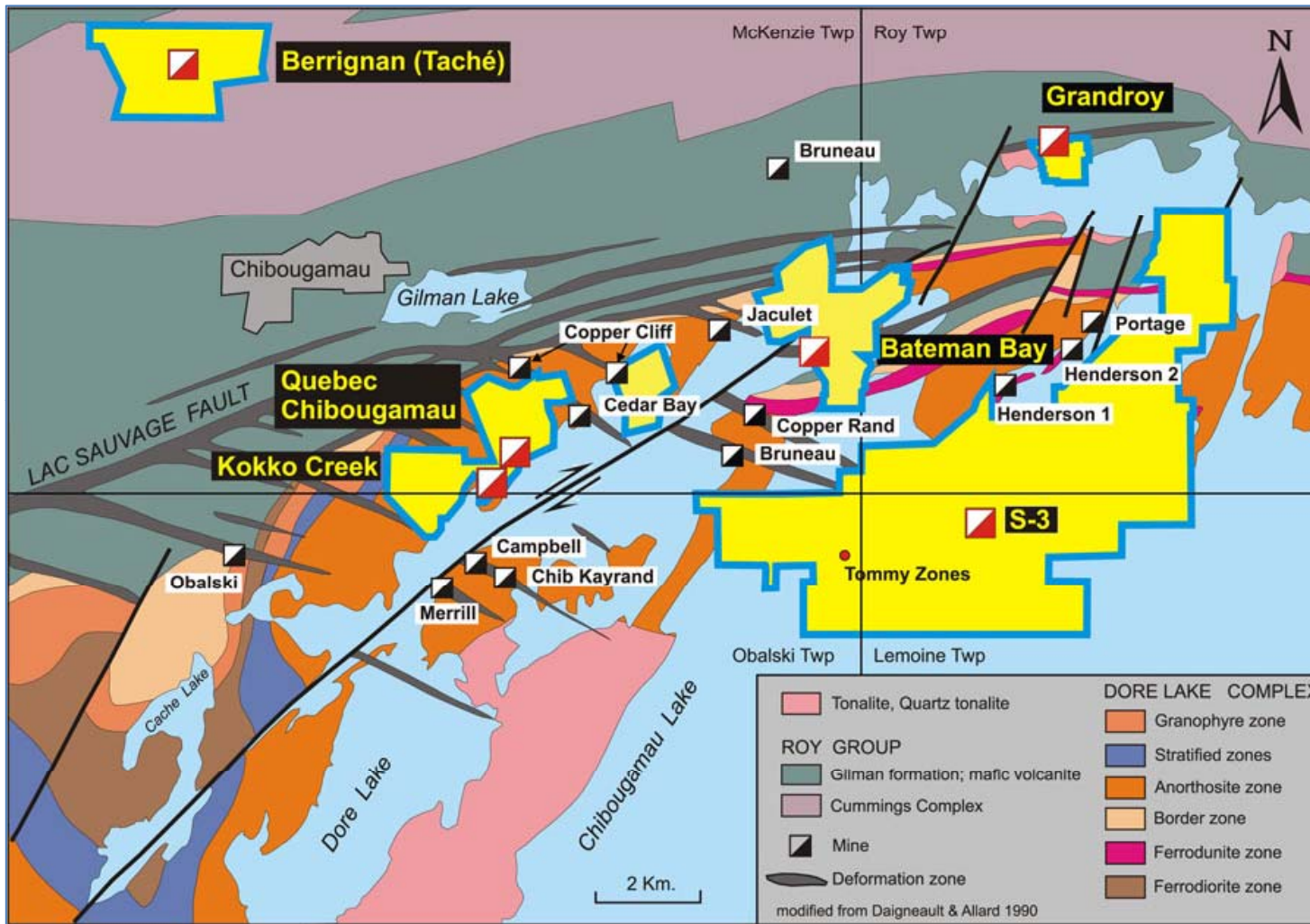
Jack Stoch, P. Geo., Acc. Dir.
President & CEO
Globex Mining Enterprises Inc.
86, 14th Street
Rouyn-Noranda, Quebec, Kanada J9X 2J1

Tel.: 819.797.5242
Fax: 819.797.1470
info@globexmining.com
www.globexmining.com

Zukunftsgerichtete Aussagen

Abgesehen von historischen Informationen kann diese Pressemitteilung auch "zukunftsgerichtete Aussagen" enthalten. Diese Aussagen können eine Reihe von bekannten und unbekanntem Risiken und Ungewissheiten sowie andere Faktoren in sich bergen, welche möglicherweise dazu führen, dass sich die tatsächlichen Ergebnisse, Aktivitäten und Leistungen erheblich von jenen unterscheiden, die vom Unternehmen erwartet und geplant wurden. Eine ausführlichere Beschreibung der Risiken ist in den jährlich unter dem Unternehmensprofil auf SEDAR veröffentlichten Berichten unter www.sedar.com erhältlich.

Geological Map of Chibougamau Area



Globex Properties
Lemoine, Obalski,
McKenzie & Roy
Townships, Quebec
32 G/16



GLOBEX

Globex Mining Enterprises Inc.