



GLOBEX

Entreprises minières Globex Inc.



Une réserve de propriétés

Exploration – Diversification – Production – Redevances

TSX: **GMX** – OTCQX: **GLBXF** – FSE: **G1MN**

Avril 2024

À l'exception des informations historiques, cette présentation peut contenir certains «énoncés prospectifs». Ces déclarations peuvent impliquer un certain nombre de risques et d'incertitudes connus et inconnus et d'autres facteurs qui pourraient faire en sorte que les résultats réels, le niveau d'activité et la performance soient sensiblement différents des attentes et projections de Globex. Aucune assurance ne peut être donnée anticipés par les informations prospectives se produiront ou se produiront, ou si l'un d'entre eux le fait, quels bénéfices Globex en retirera-t-il.

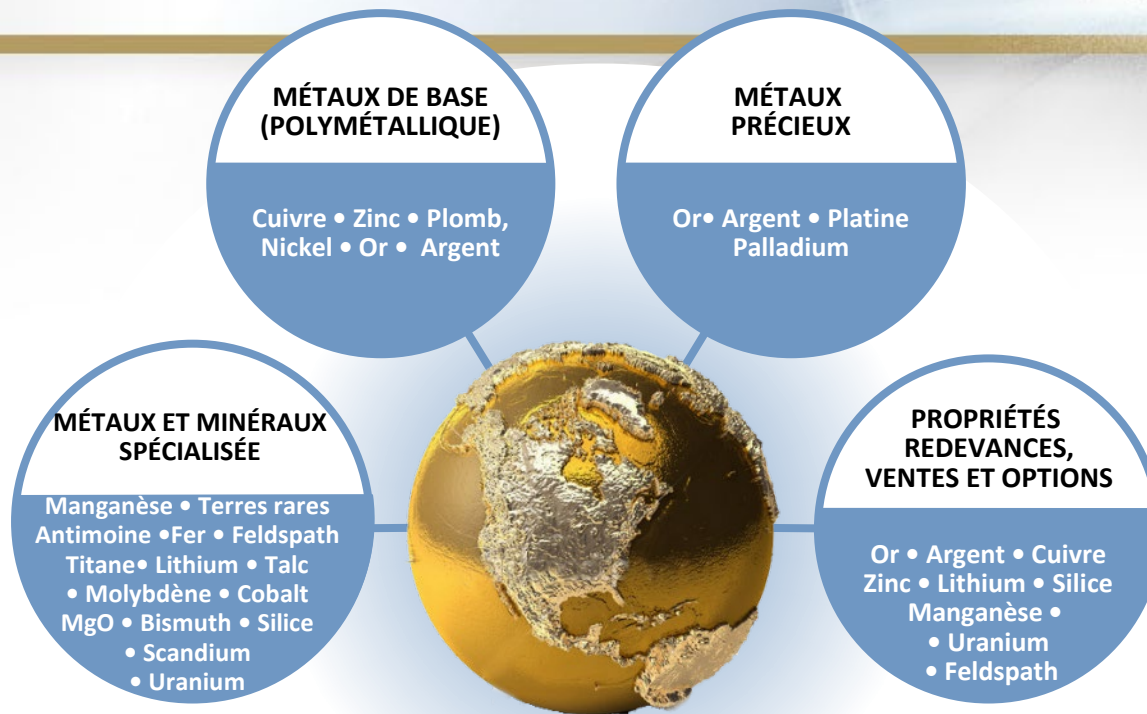
Une analyse détaillée des facteurs de risque relatifs à Globex est disponible dans la notice annuelle de Globex, disponible sur www.sedar.com et sur le site Web de la Société à www.globexmining.com.

Les références à des réserves ou à des ressources si le Règlement 43-101 ou JORC est conforme seront indiquées comme telles. Si ce n'est pas indiqué, ils sont historiques et n'ont pas été vérifiés par le personnel professionnel de Globex et ne devraient pas être invoqués.

MISEZ

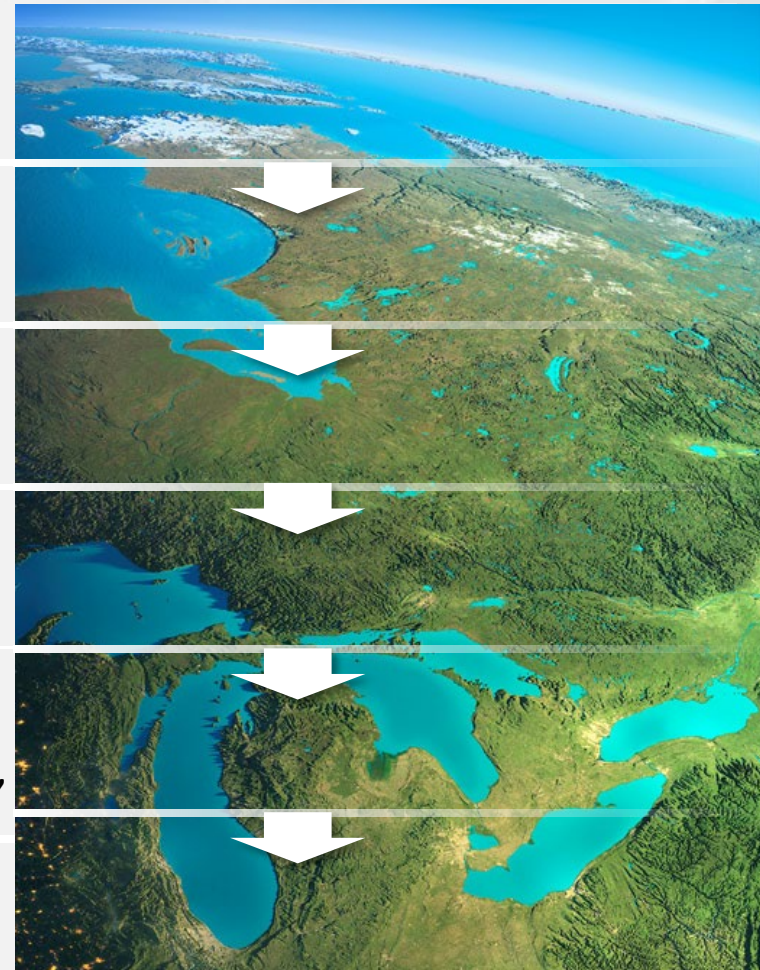
SUR LA

VALEUR

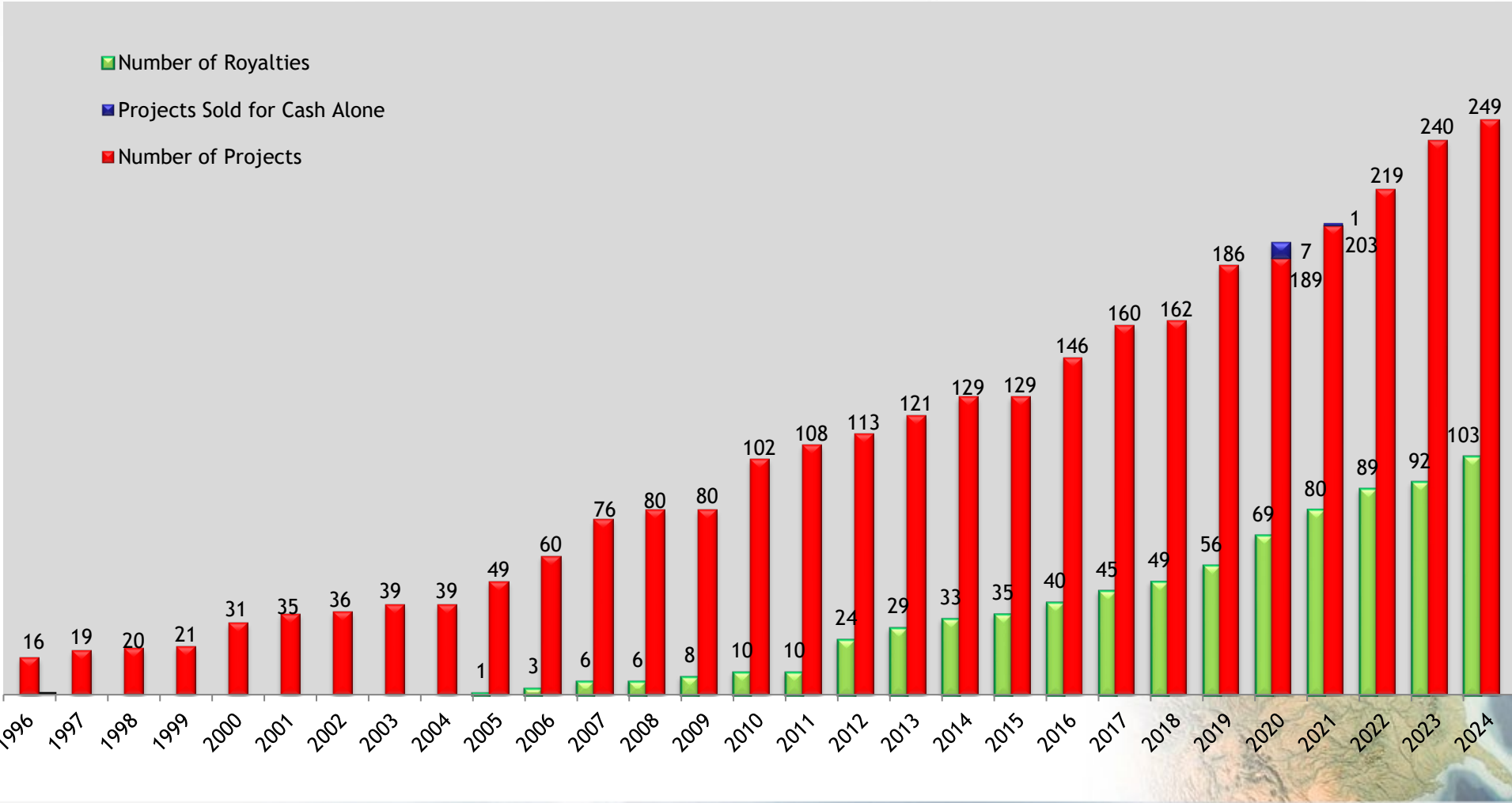


- ▶ Actif diversifié
- ▶ Faible risque politique - axé sur l'Est du Canada, l'Allemagne et les États-Unis.
- ▶ Options, ventes, coentreprises et redevances
- ▶ +\$20 000 000 en liquidité et en actions et titres négociables, aucune dette

- Réserve / incubateur de propriétés minérales
- Spécialisé dans les acquisitions
- Amélioration des actifs grâce à l'exploration et à l'apport intellectuel
- Revenus au moyen d'options, de ventes et de redevances
- Revenus = moins de dilution des actions, augmentation des dépenses d'exploration, diminution des risques pour les actionnaires, évitement de la dette
- Augmentation de la valeur du portefeuille immobilier



Nombre total d'acquisitions de projets et redevances par année





GLOBEX – LES BASES

Historique de la dilution minimale des actions

- # actions en circulation 55 231 836
(aucune consolidation)
- Actions, entièrement diluées 58 046 836
- 12,44 % détenues par la direction
- Conseil professionnel et management
(3 géologues principaux, 1 comptable minier et 1 professionnel principal des finances)
- Inscriptions

GMX (Canada)

Bourse de Toronto

G1MN (Allemagne)

Bourse de Francfort
(Francfort, Stuttgart, Berlin, Munich, Tradegate and Lang & Schwarz, LS Exchange, TTMzero, Düsseldorf, Quotrix Düsseldorf)

GLBXF (E.U.)

OTCQX International

- Jack Stoch Président et chef de la direction - + 40 ans d'expérience P.Geo, Directeur Accrédité
- Ian Atkinson Directeur - + 40 ans d'expérience, P.Geo, M.Sc., A.K.C., D.I.C. Actuellement Directeur Kinross, jusqu'en 2015 Président Centerra Gold Anciens postes supérieurs: Hecla, Battle Mountain Gold, Hemlo Gold Mines, Groupe Noranda
- Johannes H.C. Van Hoff Directeur - International Financial Professional, Président NS Gold Corp. Autres postes de haute direction - Président et premier dirigeant Soros Funds Ltd., PVF Pension Funds, Paribas Capital Markets, Bankers Trust. Rôles inclus: Manager, Senior Risk Manager, Directeur adjoint des Global Equity Derivations, Directeur général, M & A Arbitrage, arbitrage de produits dérivés et Capital Investments.
- Dianne Stoch Directeur - Directeur accrédité Retraitée. A occupé plus de 30 ans en tant que directeur financier et secrétaire général de Globex. Auparavant analyste et planificateur de revenus – Noranda Mines depuis 18+ ans
- Chris Bryan Directeur - géologue retraité et analyste minier. Auparavant vice-président, directeur et gestionnaire de portefeuille Bolton Tremblay. Analyste minier / Gestionnaire de portefeuille Caisse de Dépôt Placement Québec



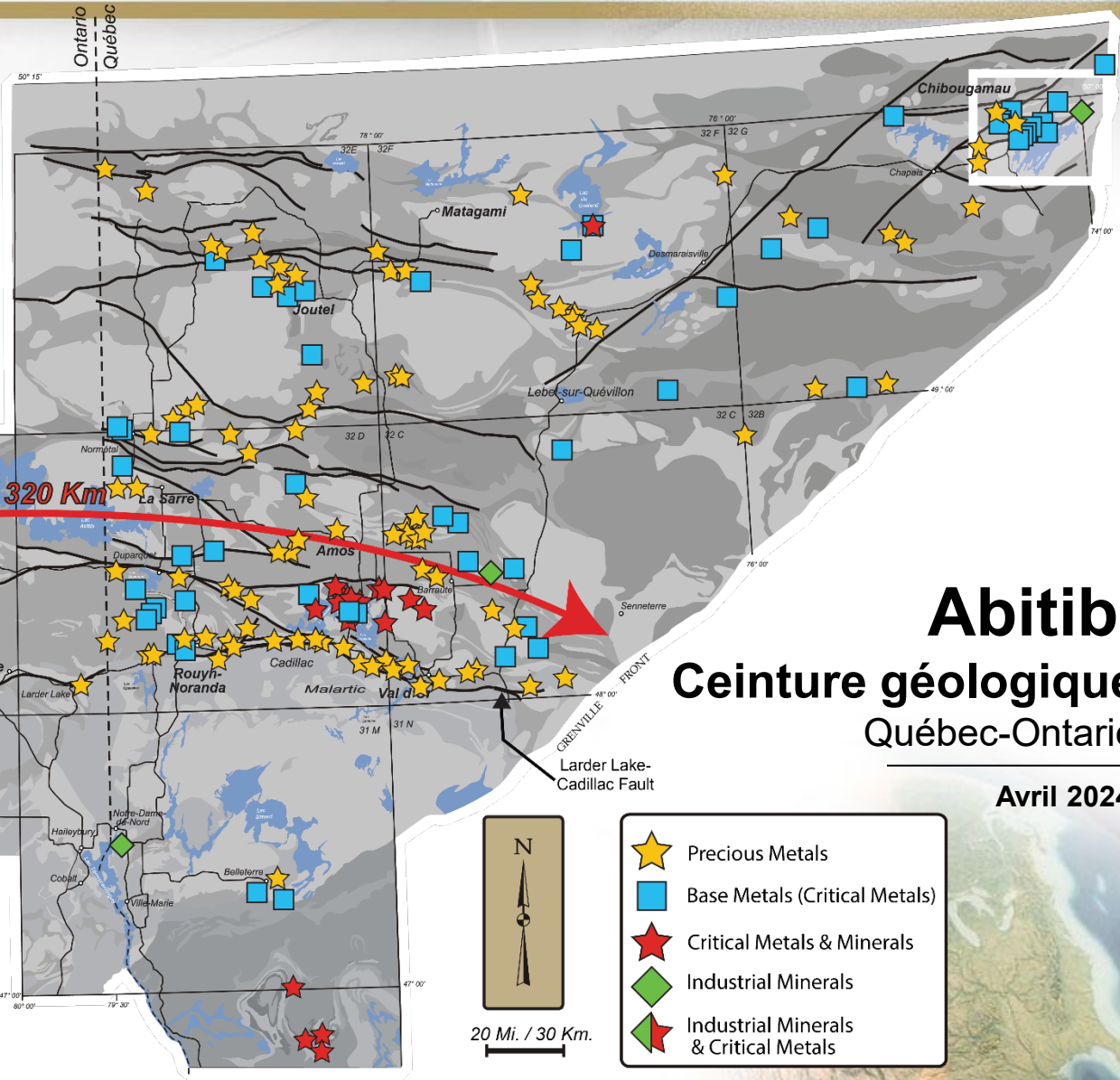
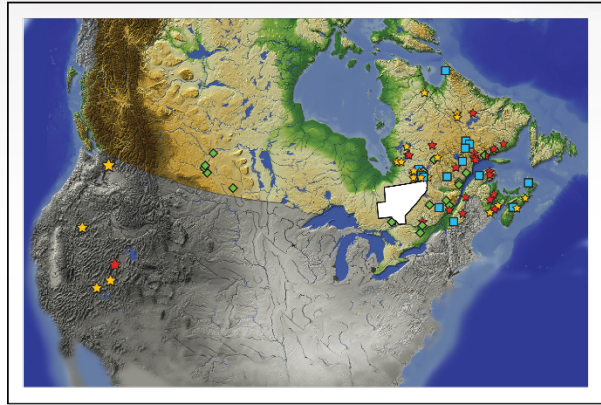
Nombreuses propriétés et redevances

Les actifs comprennent plus de 40 anciennes mines

249	Projets
124	Métaux précieux <ul style="list-style-type: none"> • Or, argent, platine, palladium
69	Métaux de base (polymétallique) <ul style="list-style-type: none"> • Cuivre, zinc, plomb, nickel (or, argent)
56	Métaux et minéraux spécialisés <ul style="list-style-type: none"> • Talc, fer, lithium, béryl, MgO, manganèse, mica, molybdène, terres rares, titane, silice, bismuth, cobalt, pyrophyllite, vanadium, antimoine, feldspath, scandium, diamant, uranium, sulfate de sodium, brucite
103	Redevances
12	Options actives <ul style="list-style-type: none"> • Paiement en espèces • Partager les paiements • Dépenses d'exploration et de développement • Redevance brute de métaux
55	Ressources historiques ou NI 43-101

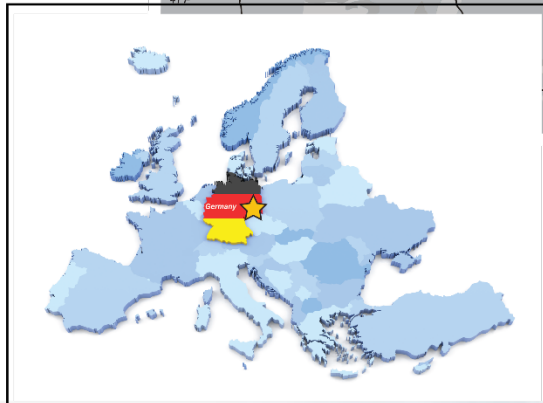
Note: Certaines propriétés ont été combinées en raison de la proximité ou du jalonnement intercalaire

Avoirs minéraux diversifiés



Abitibi Ceinture géologique Québec-Ontario

Avril 2024





Toutes les propriétés GLOBEX possèdent un ou plusieurs attributs clés :

- Ressource historique ou NI 43-101
- Intersections de forage d'intérêt économique
- Production antérieure
- Indices minéralisés ou cibles de forage
 - géophysique, géochimique, géologique
- Emplacement sur les principales structures de localisation du minerai ou dans des camps miniers prolifiques
 - ex. Faille Cadillac, Faille Porcupine-Destor, Noranda, Val d'Or, Joutel, Malartic, Chibougamau et les camps miniers Timmins, etc.

- Acquérir des actifs diversifiés à fort potentiel



Mines Francoeur – Arntfield

Mines aurifères Francoeur/
Arntfield/Lac Fortune



MONTALEMBERT

Valeurs d'or de très haute teneur
en surface dans la région de
Waswanipi



DALHOUSIE

Zones Cu-Ni multiples
plus de 6 km de longueur



PROJETS ÉNERGÉTIQUES

Uranium au Québec



TURNER FALLS

Propriété de terres rares de
haute qualité



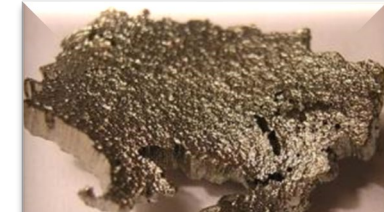
DEVIL'S PIKE

Ressource aurifère présumée
de 100 000 onces,
Nouveau-Brunswick



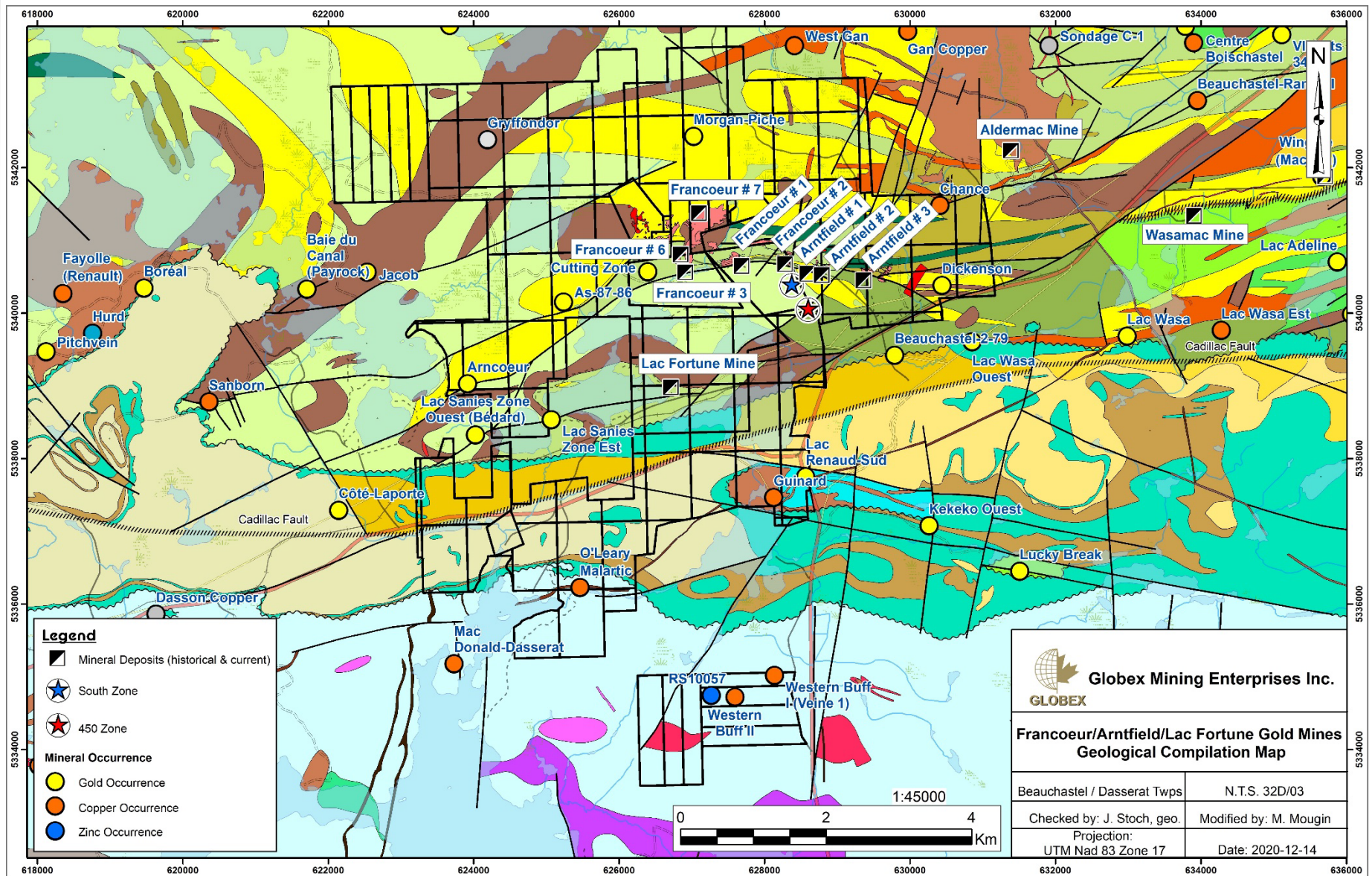
SPODUMÈNE

Plusieurs projets de lithium
au Québec



SCANDIUM

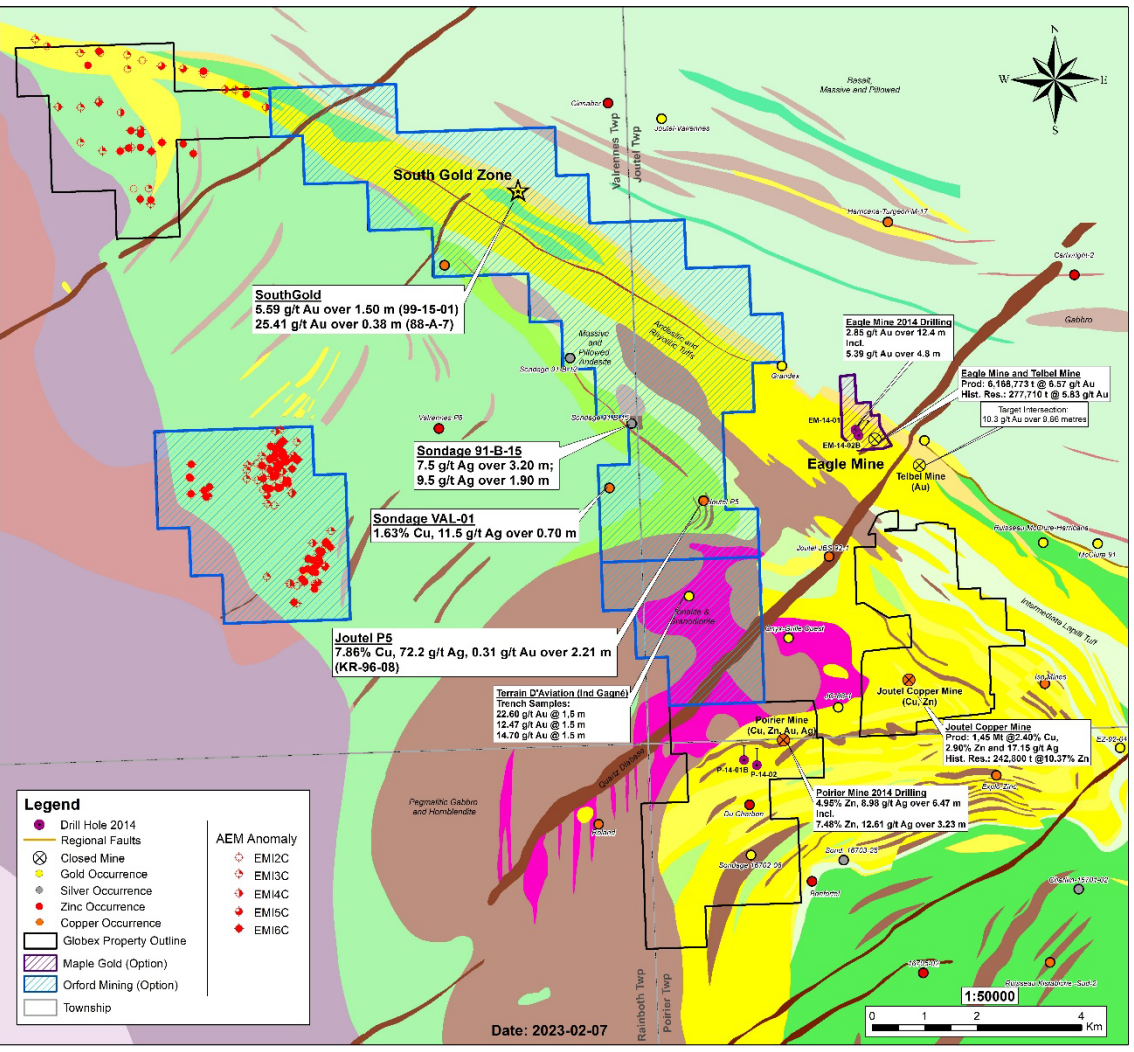
Scandium / Terres rares
Propriété au Québec



Carte de Compilation Secteur Joutel, Québec



2 Options – Maple Gold Mines Ltd et Alamos Gold



- Deux anciennes mines de Cuivre, Zinc, et Argent (Poirier et Joutel Copper)
- Une ancienne mine d'Or (Eagle Mine)
- Grand Terrain d'exploration incluant mines, indices et zones d'altération
- Ressources Historiques:
 - **Mine Joutel:** 242 800 t @ 10,37% Zn
 - **Mine Poirier:**
Zones West & Q – 1 400 863 T @ 1,24% Cu et 9,77% Zn
Lentille East – 300 000 T @ 8,06% Zn
Zone Principale – 534 000 T @ 2,5% Cu
 - **Mine Eagle:** 277 710 t @ 5,83 g/t Au
 - Horizon de 10km de la Mine Eagle/Telbel

Note: Les ressources sont historiques et non-conformes à la norme NI 43-101.

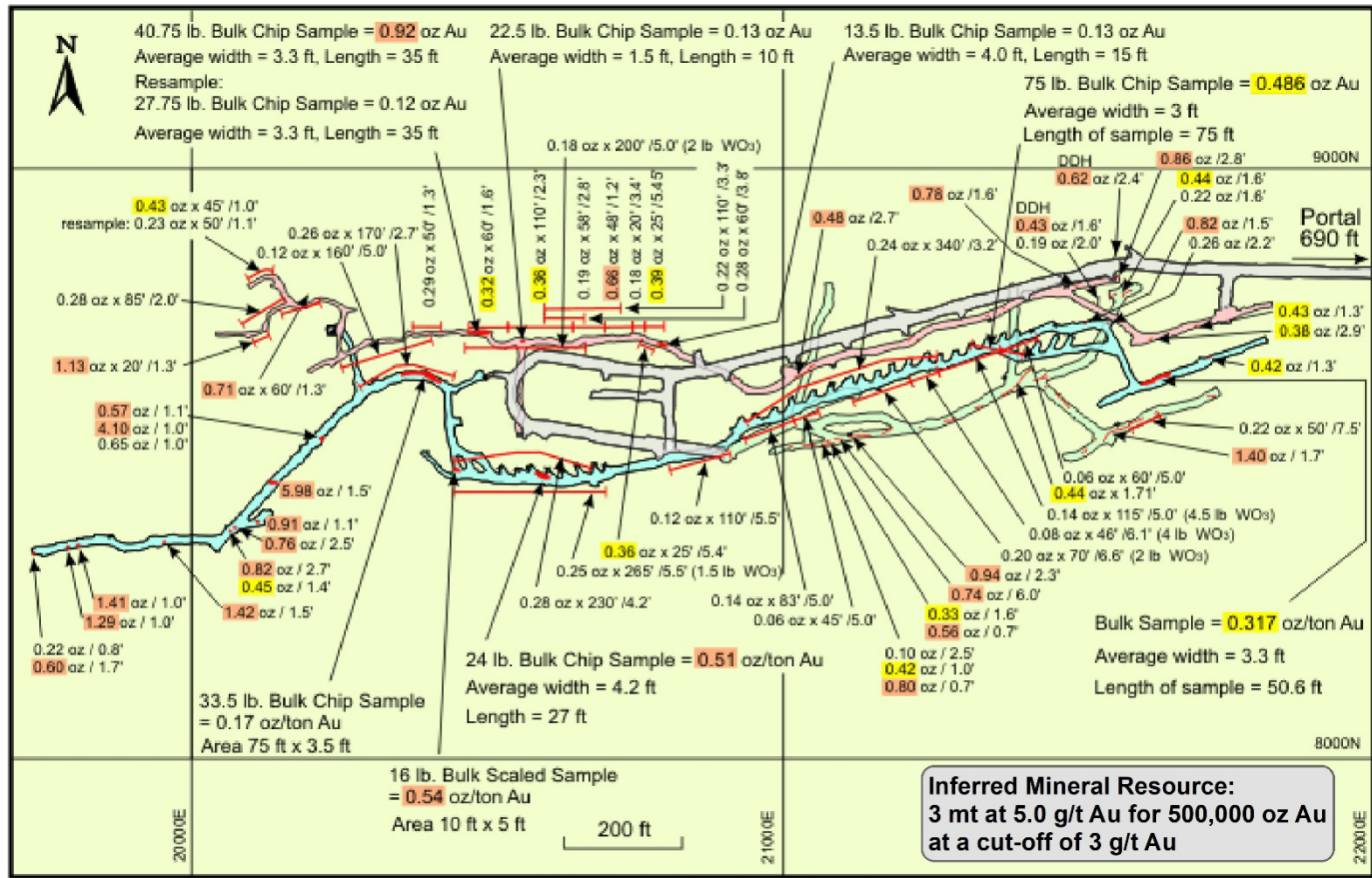
GLOBEX MINING ENTERPRISES INC.








JOUTEL PROJECTS (32E07-08-09-10)
Cantons Joutel, Poirier, Rainboth et Valrennes Québec

Février 2023

Labyrinth (Russian Kid), Québec

Redevance – 5% GMR sur les premières 25 000 oz Au, 3% GMR par la suite



-  Ramp
 -  150 ft Level
 -  300 ft Level
 -  425 ft Level
 -  Shaft
 -  Tungsten
 -  WO₃
- 0.28 oz x 230' / 4.2'
- Grade oz/ton Au / Length (Ft) / Width (ft)



LABYRINTH (RUSSIAN KID) GOLD DEPOSIT
Composite Level Plan

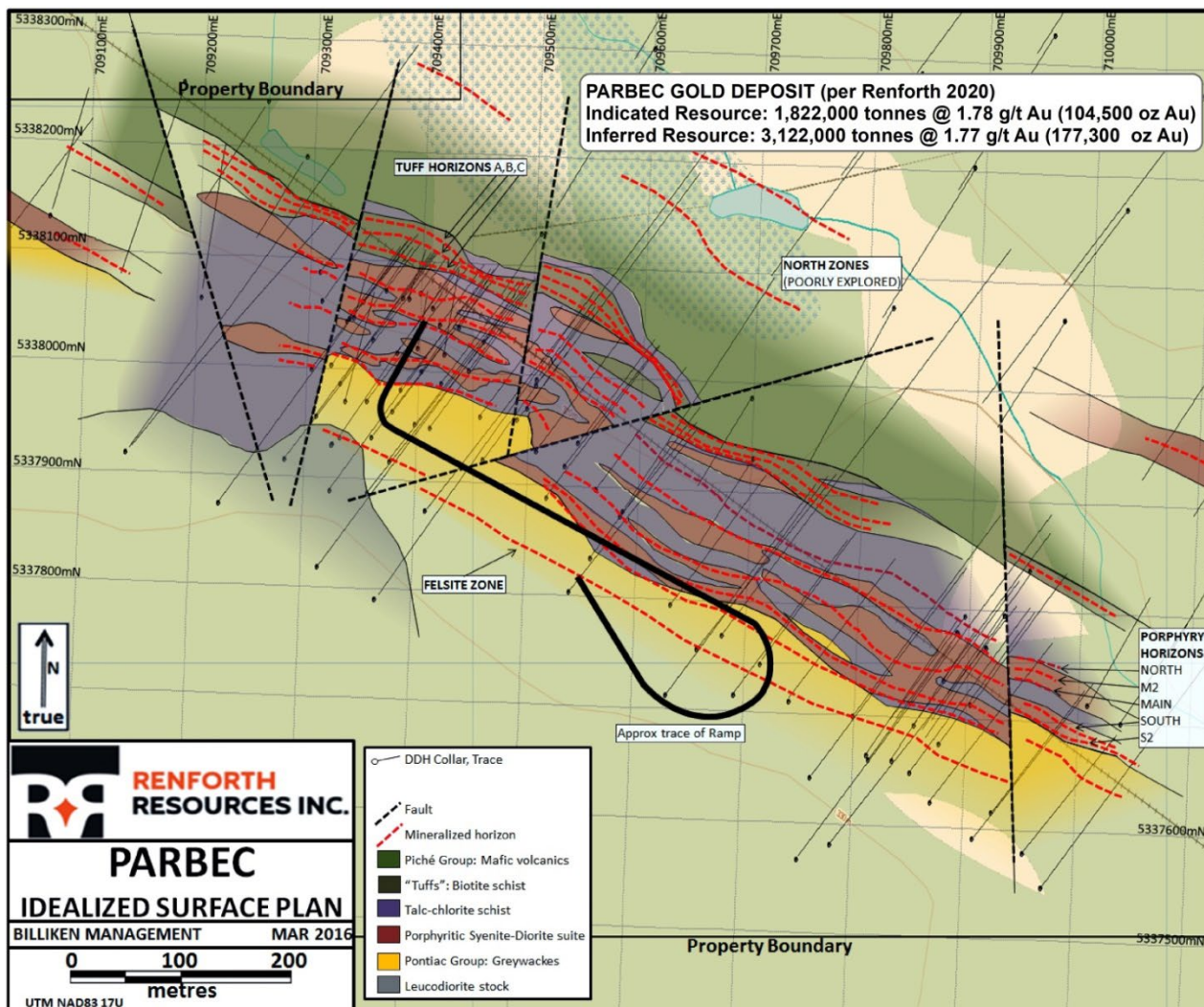
32 D/03, Dasserat Twp, Québec

GLOBEX MINING ENTERPRISES INC.

* Ref: Technical Report Resource update, Rocmec 1 Mineral Deposit, Abitibi West Québec, Canada for Rocmec Mining Inc. written by SGS Canada - May 21, 2010

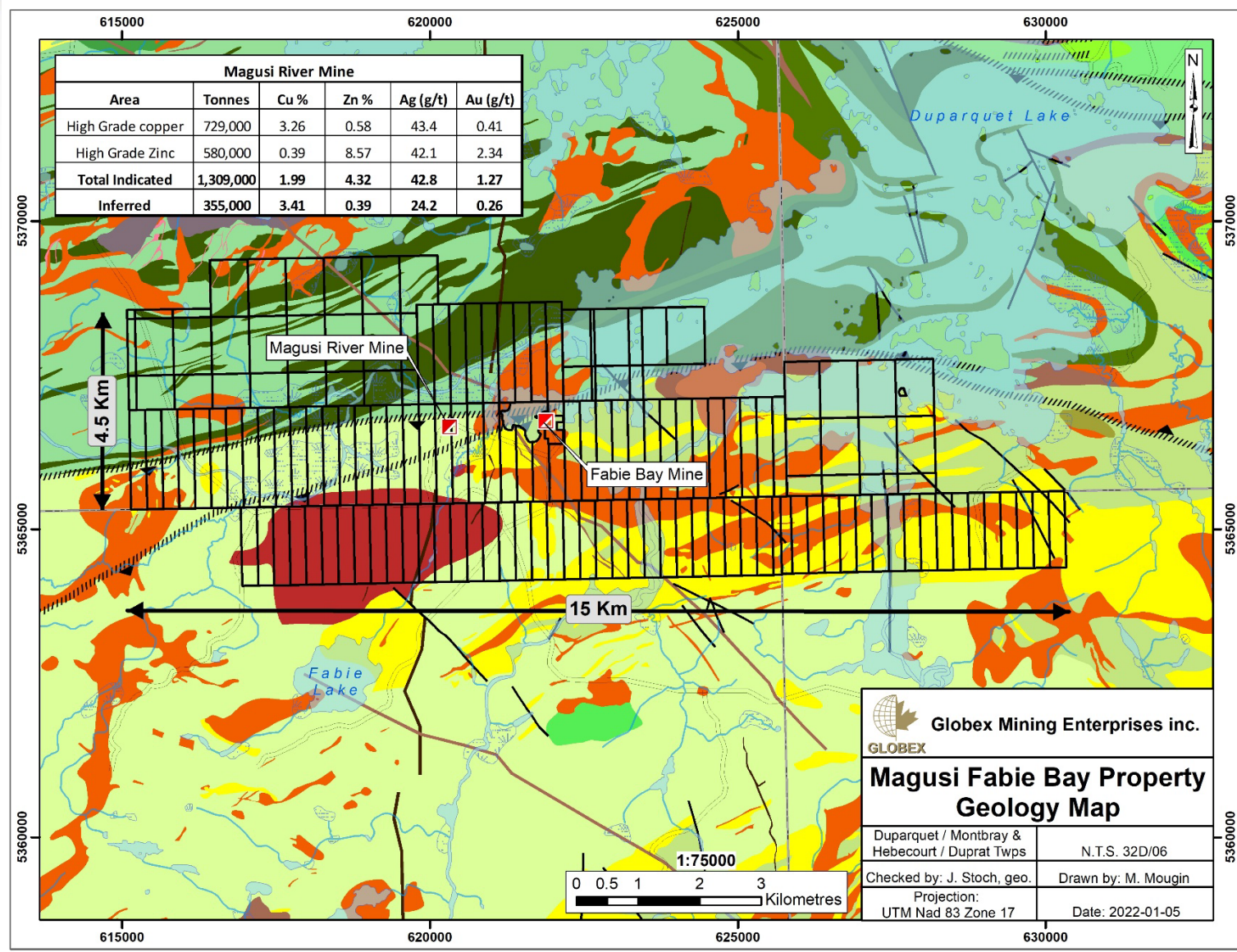
Propriété Parbec (Royauté)


Renforth Resources Inc.- Redevance 3% GMR



- Localisée le long de l'axe structural et à quelques 5 km au nord-ouest de l'imposante mine aurifère Canadian Malartic
- Accès sous-terre via une rampe de 580 m
- Ressources minérales avril 2020
Indiquées: 104,500 oz Au
Inférées: 177,300 oz Au
- Globex conserve une redevance brute sur les métaux de 3% (GMR)

Propriété Magusi-Fabie Bay, Québec



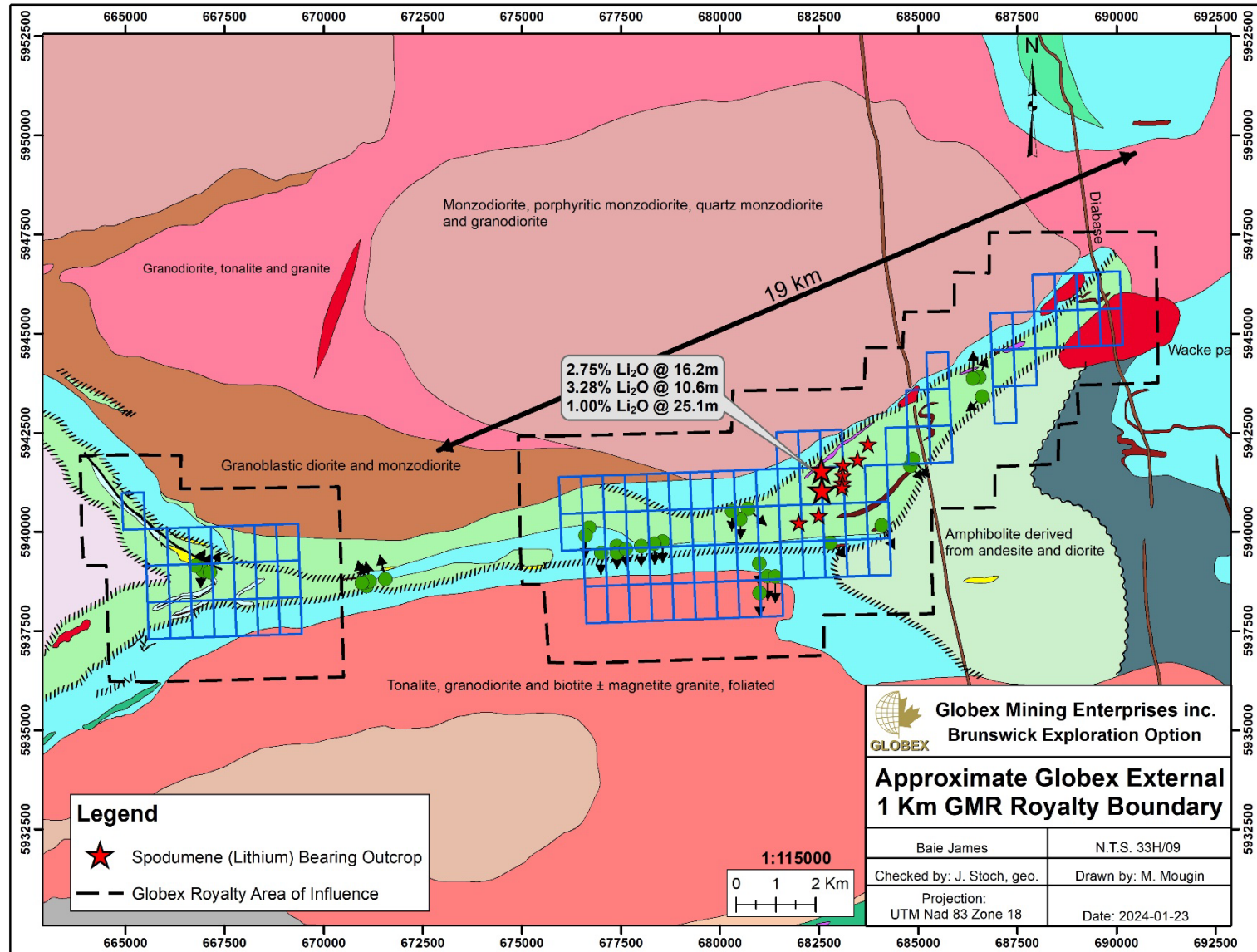
 **Globex Mining Enterprises inc.**
GLOBEX

**Magusi Fabie Bay Property
Geology Map**

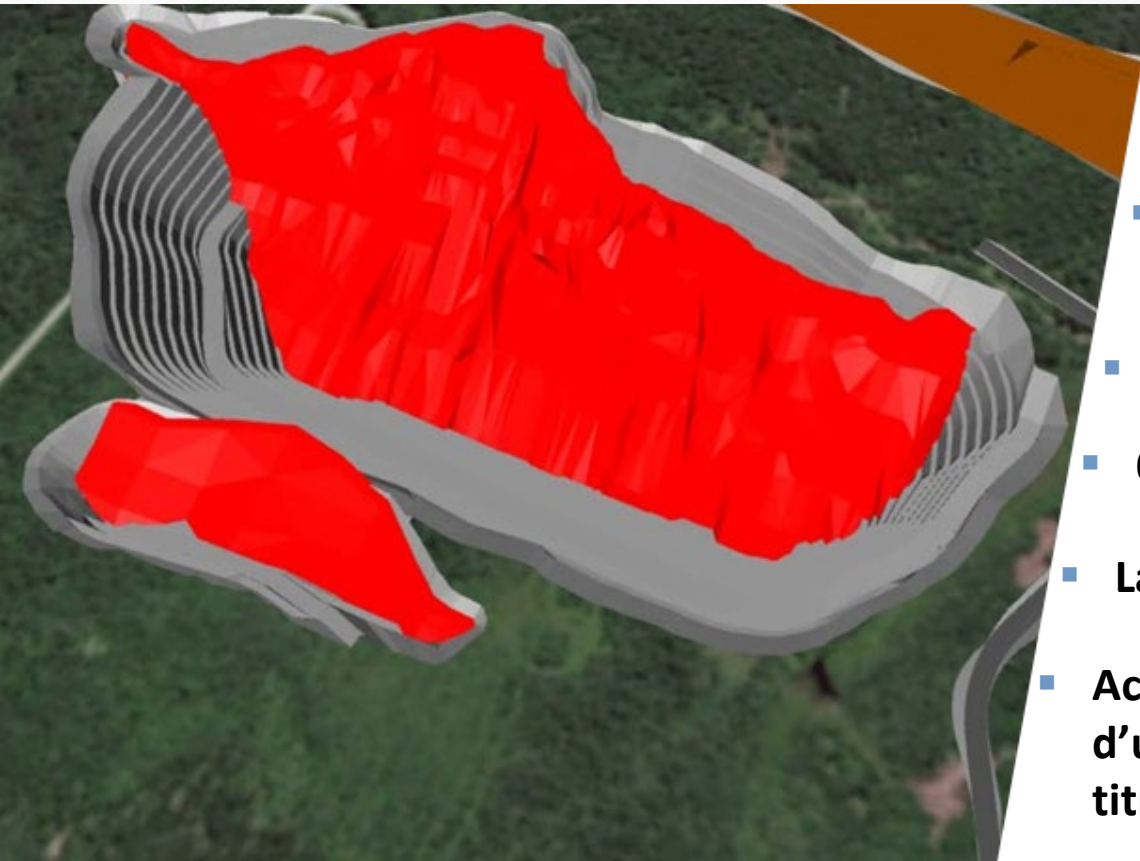
Duparquet / Montbray & Hebecourt / Duprat Twps	N.T.S. 32D/06
Checked by: J. Stoch, geo.	Drawn by: M. Mougins
Projection: UTM Nad 83 Zone 17	Date: 2022-01-05

Lac Escale

Redevance de Lithium - 2,5% GMR



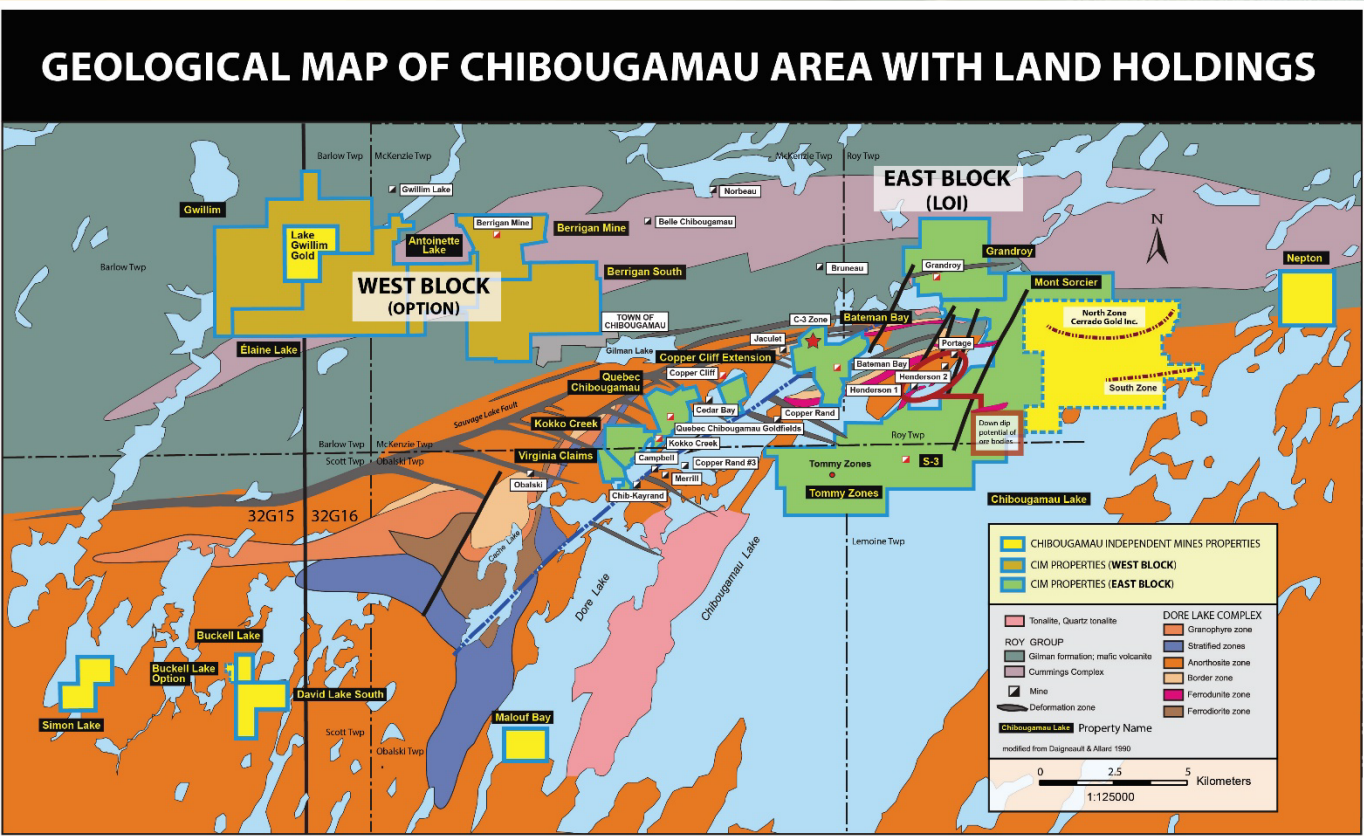
Opération de mine par fosse à ciel ouvert



- **Ressources mesurées, indiquées et inférées**
17 136 000 t @ 1,05% Li₂O
- **Méthode de minage simple**
Opération pelles et camions bennes
- **Coût de production compétitif**
- **6% concentré de Li₂O**
- **Large, épais dépôt tabulaire**
- **Achat d'un moulin à proximité et d'un gisement de 101 921 000 t titrant 1,06% Li₂O**

Sayona Mining Limited Investor Presentation (see disclaimer)

* Voir le communiqué de presse de Sayona du 1^{er} mars 2022 pour plus de détails.

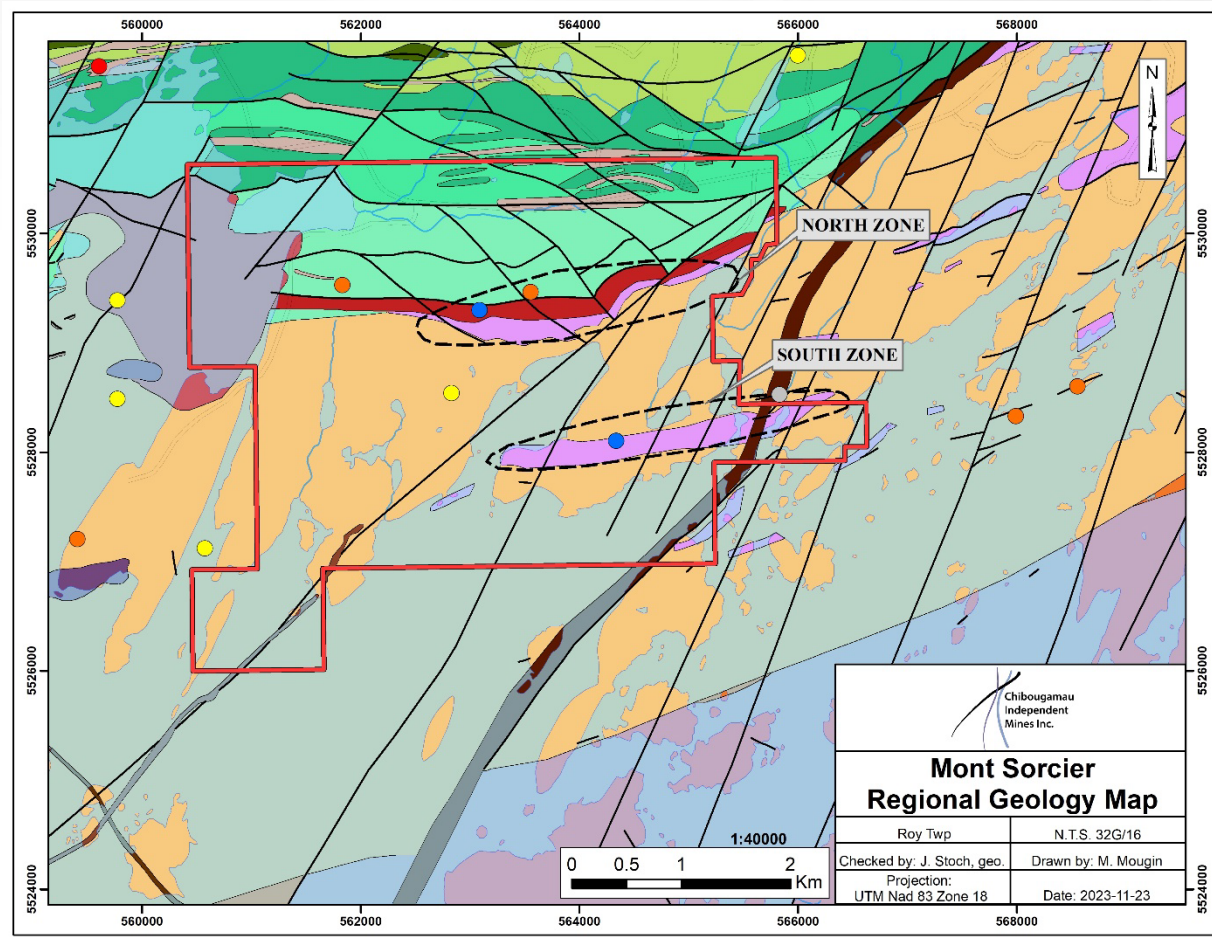


- 5 anciennes mines cuivre et or
- 3 extensions sous les des mines de cuivre et or
- 2 dépôts non exploités (1 Cu/Zn et 1 Au/Zn/Ag)
- Mont Sorcier +1 billions tonnes, dépôts de fer/vanadium
- Zone nord: Ressource inférée: 507Mt titrant 25,98% Magnetite
 Ressource indiquée 559Mt titrant 28,2% Magnetite
- Zone sud: Ressource inférée: 88Mt titrant 23,5% Magnetite
 Ressource indiquée 119Mt titrant 25,6% Magnetite
- Redevance brute sur les métaux de 1% sur le fer à Globex
 Redevance brute sur les métaux de 2% sur le fer et le Vanadium à Mines indépendantes Chibougamau
- Plusieurs cibles prêtes à forer
- Royauté de Globex est de 2-3% GMR (autre que Mont Sorcier)

CHIBOUGAMAU INDEPENDENT MINES INC.

Lemoine, Obalski, McKenzie & Roy Townships, Quebec (32 G/16)

Production Historique
47,6 Millions T.
Cuivre et Or



Zone Nord:

- Ressource indiquée: 559,3 Mt titrant 72,05% Fe et 0,21% V₂O₃
- Ressource inférée: 470,5 Mt titrant 72,99% Fe et 0,18% V₂O₃

Zone Sud:

- Ressource indiquée : 119,2 Mt titrant 82,04% Fe et 0,17% V₂O₃
- Ressource inférée : 76,2 Mt titrant 81,38% Fe et 0,13% V₂O₃

Total:

- Ressource indiquée : 678,5 Mt titrant 73,52% Fe et 0,20% V₂O₃
- Ressource inférée : 546,6 Mt titrant 73,96% Fe et 0,17% V₂O₃

+ 1 225 millions de tonnes

Par: InnovExplo et Soutex, révisé le 8 septembre 2022

Évaluation économique préliminaire (Cerrado Gold Inc.)

VAN (8%) après impôt	1 607 M\$ US
Période de recouvrement après impôt	1.8 année
TRI après impôt	43%
Moyenne de flux de trésorerie annuel disponible	\$235 M US

Propriétés à redevances

Secteur Chibougamau, Québec

Intersections significatives polymétalliques (Au,Zn,Ag) Forages de surface historiques Propriété Berrigan 32G16

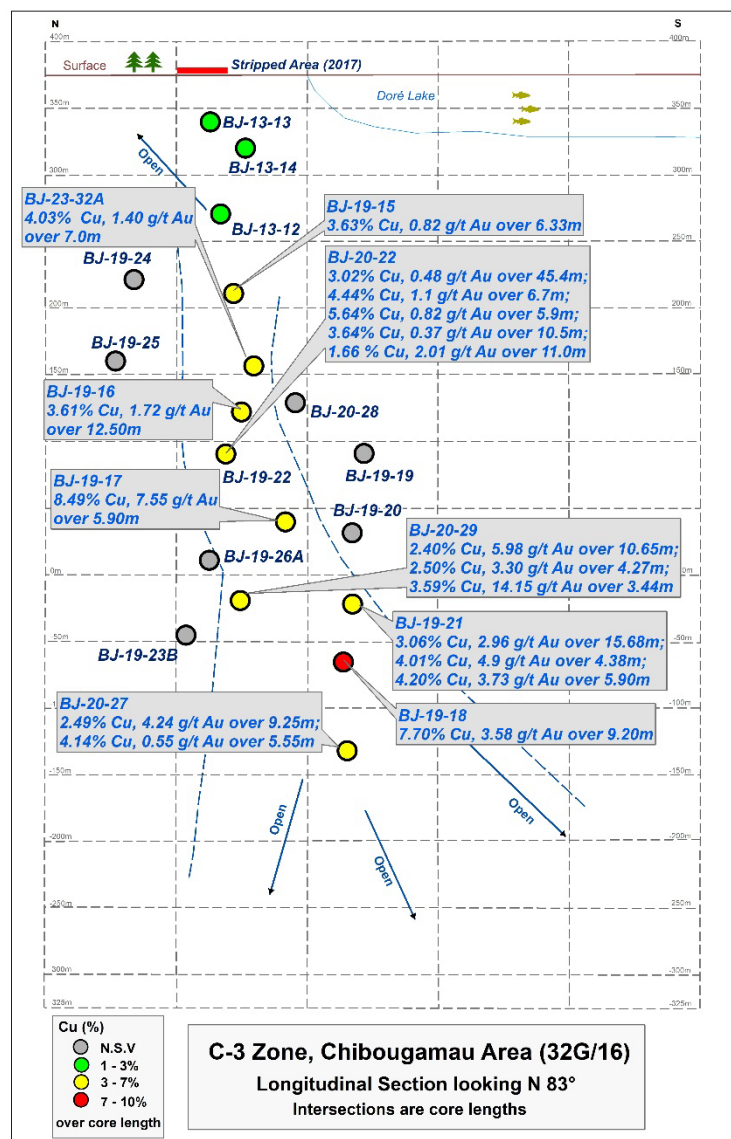
Hole #	From	To	Interval	% Zn	% Cu	Au g/t	Ag g/t
A-005	131.4 m	140.2 m	8.8 m	5.70%		6.96 g/t	
A-010	97.3 m	105.2 m	7.9 m	4.43%		4.94 g/t	25.36 g/t
A-016	18.9 m	21.2 m	2.3 m	1.51%		6.43 g/t	
	76.2 m	77.7 m	1.5 m	3.45%		8.91 g/t	
A-061	91.6 m	100.6 m	9.0 m	3.76%	0.16%	3.00 g/t	17.24 g/t
	107.1 m	115.7 m	8.6 m	6.15%	0.17%	8.14 g/t	39.70 g/t
A-062	59.3 m	61.1 m	1.8 m	6.92%		4.62 g/t	17.14 g/t
A-063	113.7 m	114.3 m	0.6 m	17.55%		49.23 g/t	404.64 g/t
	129.4 m	132.8 m	3.4 m	8.86%		8.88 g/t	68.16 g/t
	138.9 m	141.5 m	2.6 m	4.69%		4.04 g/t	11.14 g/t
A-065	121.6 m	125.7 m	4.6 m	7.67%		6.08 g/t	21.56 g/t
	139.8 m	144.5 m	4.7 m	2.80%		3.55 g/t	7.64 g/t
	164.7 m	167.2 m	2.5 m	3.13%		6.95 g/t	15.44 g/t
A-066	100.6 m	101.8 m	1.2 m	22.90%		36.65 g/t	39.73 g/t
	159.8 m	168.8 m	9.0 m	6.26%		5.19 g/t	19.60 g/t
A-070	157.1 m	158.2 m	1.1 m	16.75%		10.96 g/t	
A-072	188.7 m	190.9 m	2.2 m	5.08%		3.13 g/t	
A-073	144.8 m	145.1 m	0.3 m	27.90%		32.88 g/t	
A-076	126.3 m	129.8 m	3.5 m	11.07%		3.02 g/t	
A-083	94.3 m	96.3 m	2.0 m	4.45%		3.79 g/t	10.34 g/t
	119.4 m	132.6 m	13.2 m	4.99%		2.88 g/t	15.91 g/t
A-084	130.3 m	142.8 m	12.5 m	4.58%		5.10 g/t	17.18 g/t
A-086	50.9 m	52.1 m	1.2 m	7.00%		15.07 g/t	59.60 g/t
A-103	56.4 m	59.4 m	3.0 m	5.84%		11.61 g/t	

Hole #	From	To	Interval	% Zn	% Cu	Au g/t	Ag g/t
U-02	44.9 m	45.6 m	0.7 m	2.95%		17.81 g/t	89.74 g/t
	90.4 m	91.4 m	1.0 m	13.80%		26.72 g/t	58.91 g/t
	95.8 m	108.7 m	12.9 m	5.75%		3.11 g/t	15.17 g/t
U-03	8.2 m	16.6 m	8.4 m	13.09%		6.98 g/t	20.71 g/t
	49.4 m	64.0 m	14.4 m	8.69%		3.41 g/t	17.49 g/t
U-04	17.4 m	19.7 m	2.3 m	12.77%		4.60 g/t	14.65 g/t
	85.9 m	86.6 m	0.7 m	7.05%		37.68 g/t	78.09 g/t
U-09	71.8 m	75.8 m	4.0 m	2.32%		4.32 g/t	12.43 g/t
SU-23	2.8 m	10.6 m	7.8 m	3.98%		3.33 g/t	20.54 g/t
SU-52	0.0 m	5.0 m	5.0 m	3.88%		3.01 g/t	19.82 g/t
SU-59	0.0 m	4.1 m	4.1 m	5.40%		3.51 g/t	31.04 g/t
TA-87-27	31.1 m	32.3 m	1.2 m	5.60%		17.98 g/t	37.33 g/t
TA-87-40	81.1 m	83.5 m	2.4 m	10.05%		2.96 g/t	50.05 g/t
	91.4 m	94.2 m	2.8 m	10.82%		3.23 g/t	19.19 g/t
TA-90-50	65.5 m	70.1 m	4.6 m	4.12%		6.78 g/t	10.12 g/t
	84.6 m	87.5 m	2.9 m	3.90%		3.20 g/t	
	95.5 m	106.7 m	11.2 m	10.39%	0.10%	2.54 g/t	19.26 g/t
	114.0 m	129.5 m	15.5 m	6.57%	0.10%	8.05 g/t	23.58 g/t
TA-90-51	197.4 m	200.0 m	2.6 m	5.39%	0.21%	3.52 g/t	20.10 g/t
TA-90-52	201.2 m	203.3 m	2.1 m	5.21%		5.70 g/t	11.60 g/t
TA-90-56	81.0 m	84.4 m	3.4 m	5.75%		4.06 g/t	
	164.4 m	166.9 m	2.5 m	5.23%		6.18 g/t	
	215.7 m	219.6 m	3.9 m	6.74%		3.95 g/t	
TLT-09	247.4 m	249.7 m	2.3 m			4.28 g/t	

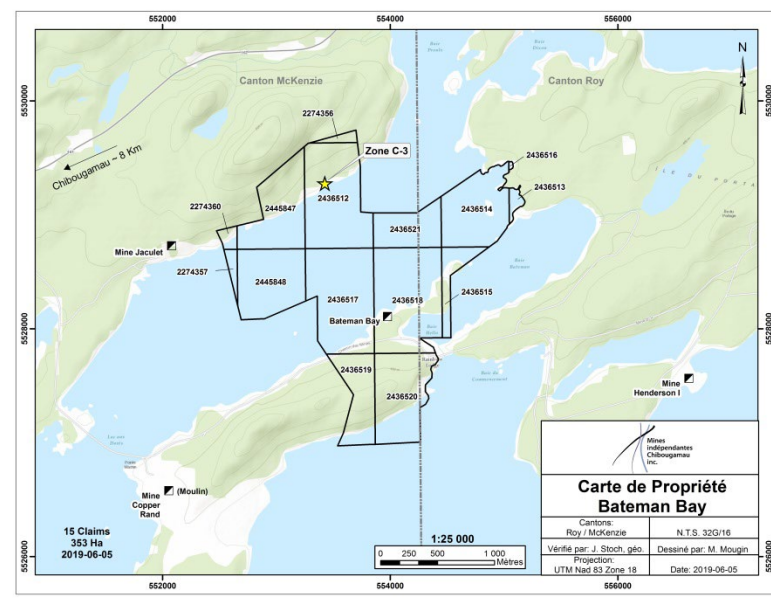
Globex conserve une redevance brute sur les métaux de 2% (GMR)

Zone C-3 Cuivre/Or (Bateman Bay)

Cantons de McKenzie & Roy, Québec (NTS 32G/16) *Redevance – 2% GMR*

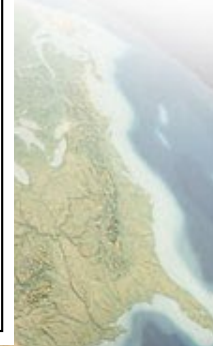
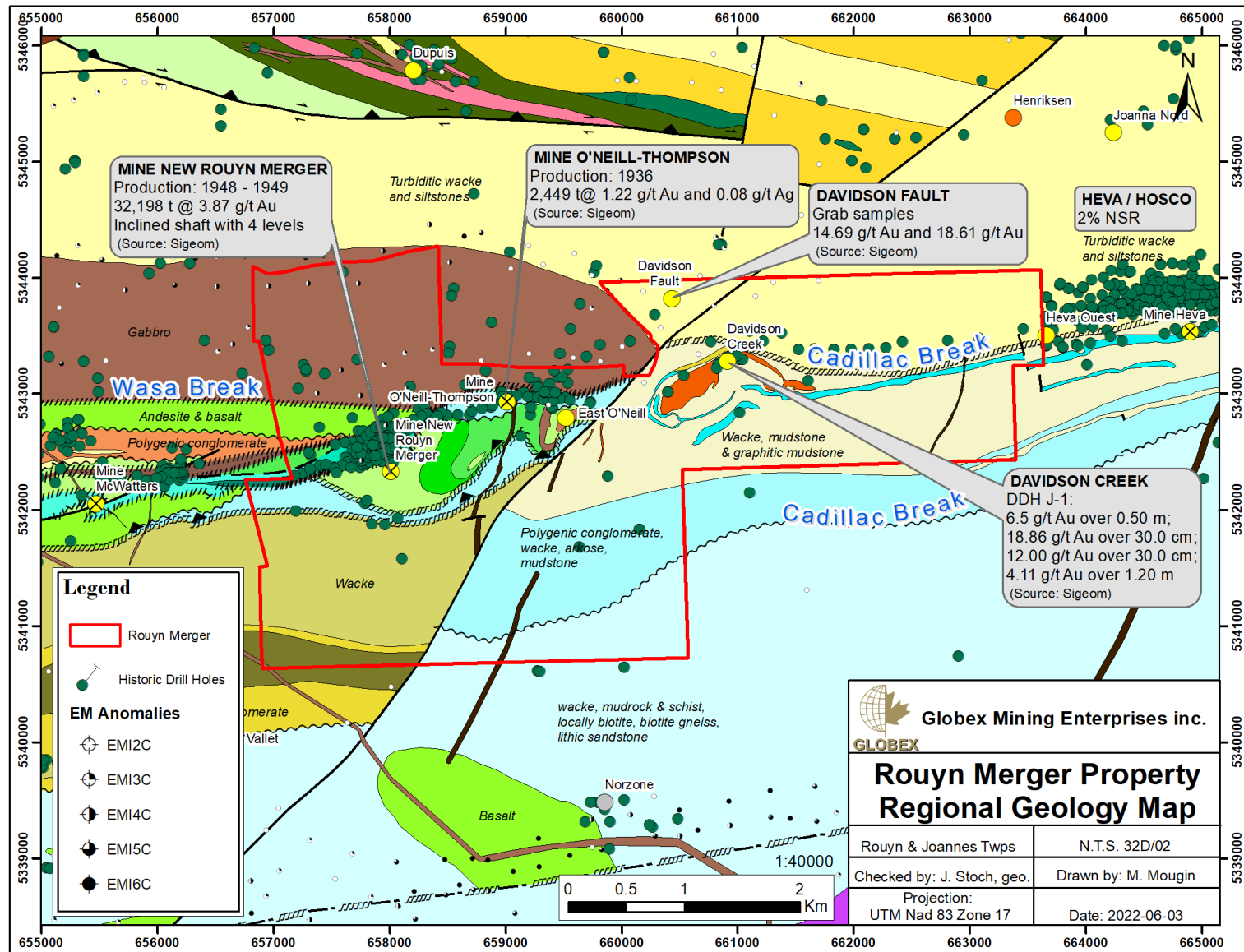


- Camp minier de Chibougamau
- Intercepté de la surface à 450 m (±1,500 pi) verticale
- Cuivre et or à haute teneur (argent et cobalt)
- Ouvert en profondeur et le long de l'axe minéralisé (les 2 directions)
- Accessible par route et près de la Ville de Chibougamau
- Globex conserve une redevance brute sur les métaux de 3% (GMR)



Propriété aurifère Rouyn Merger, QC

Travaux actuellement actifs sur la propriété



Projet Montalembert, Québec

100% intérêts - 7396 hectares

Photo # 1

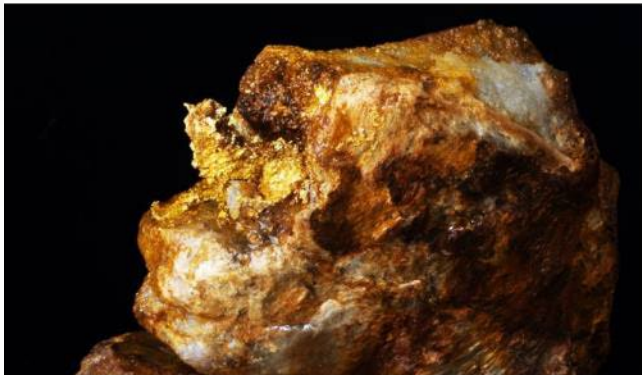
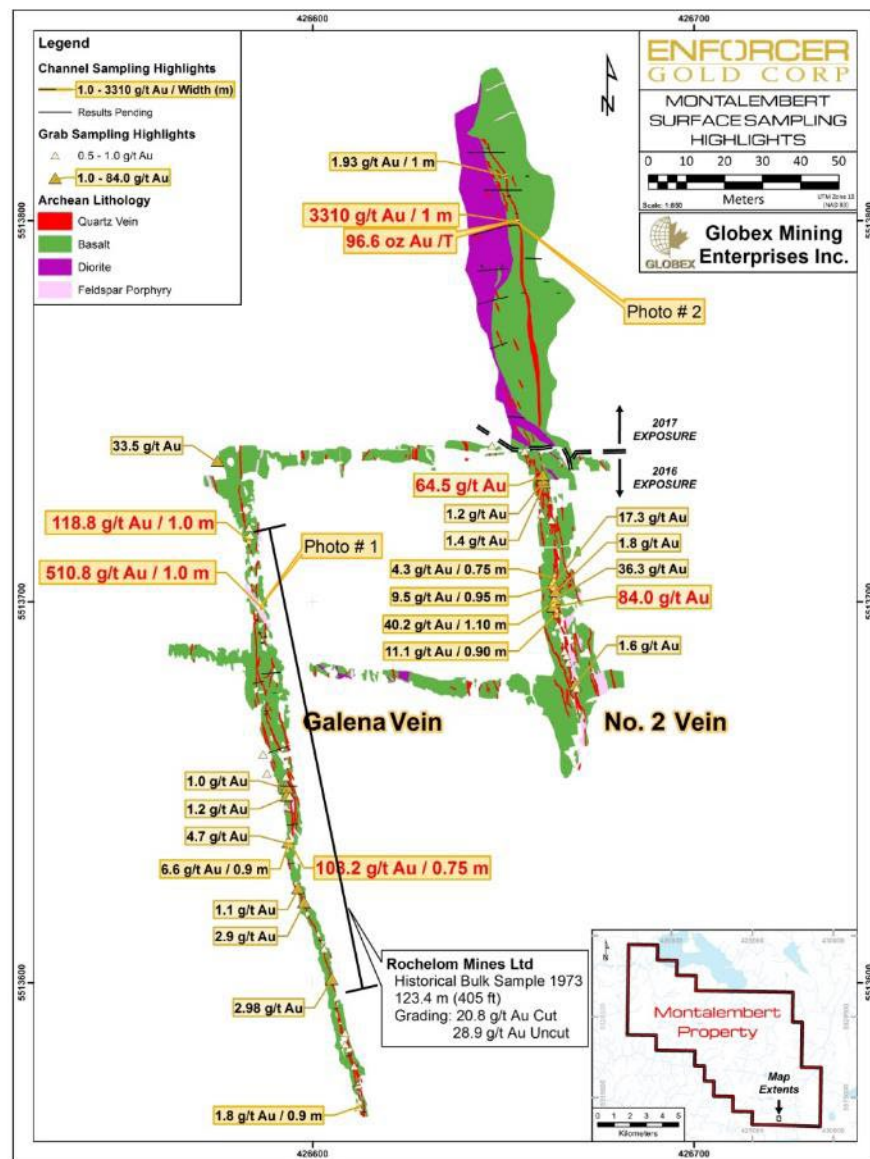
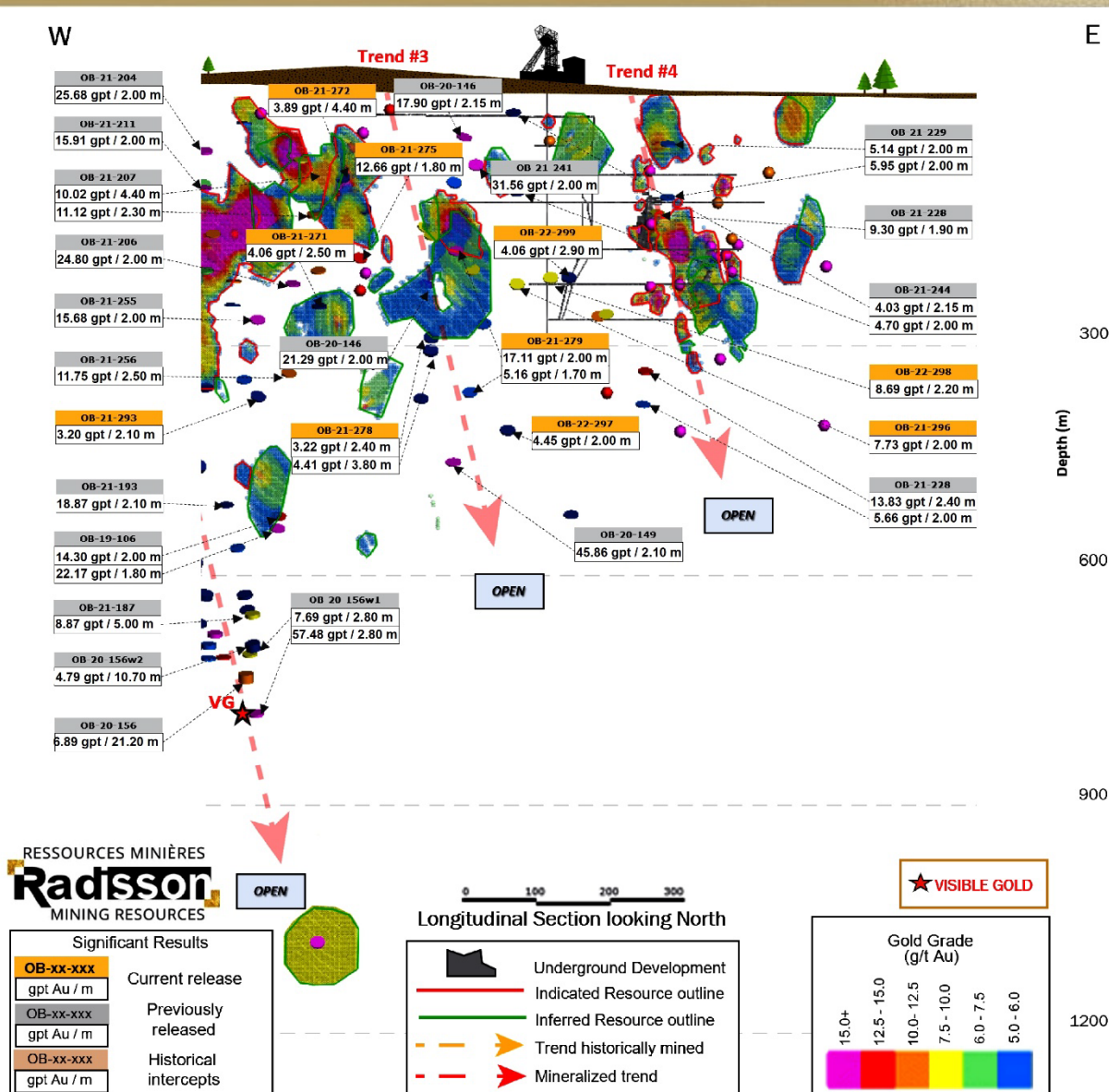


Photo # 2



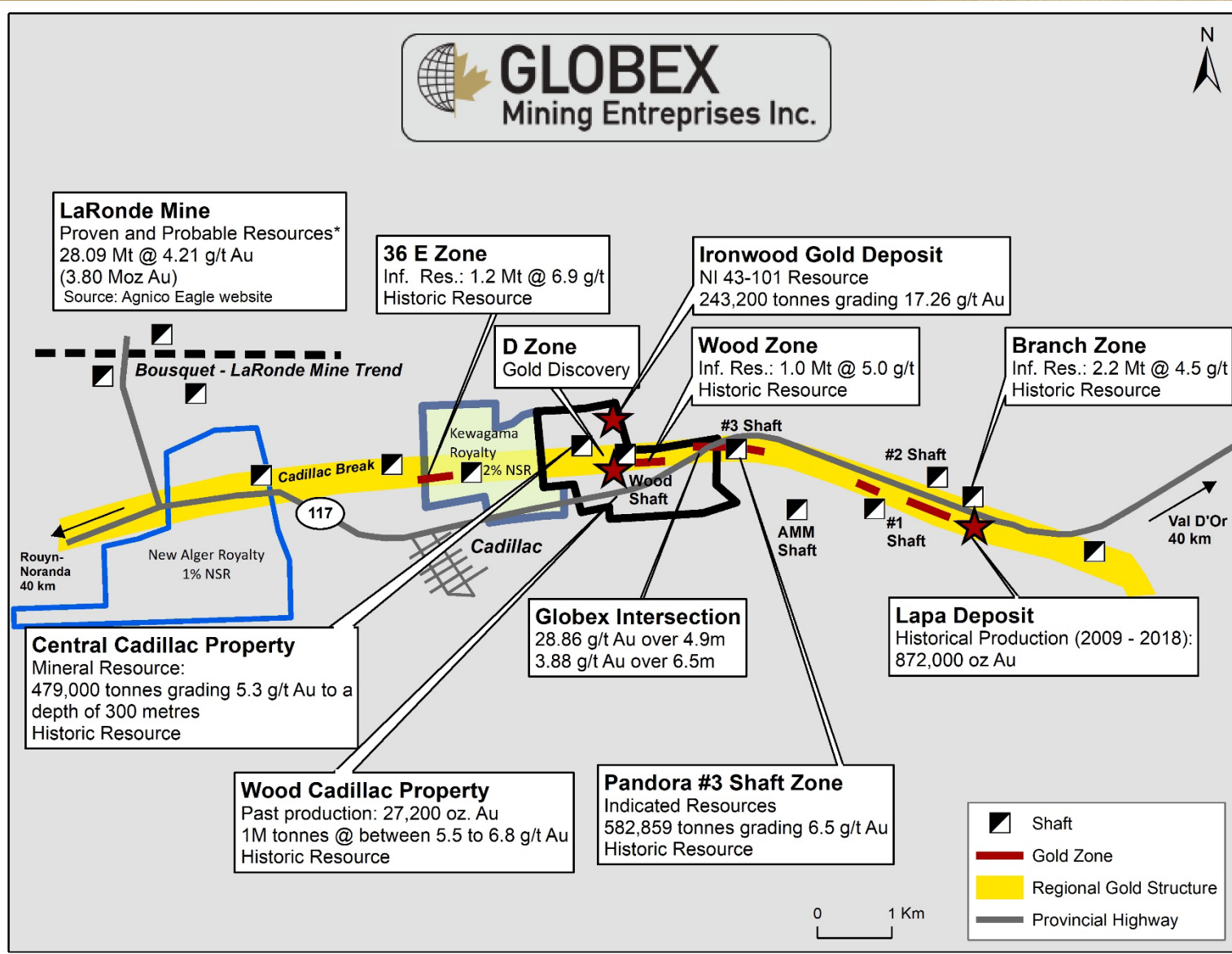
Propriété Kewagama (Royauté), Québec

Redevance – 2% NSR: Ouvert en profondeur et latéralement



Camp Aurifère de Cadillac, Québec

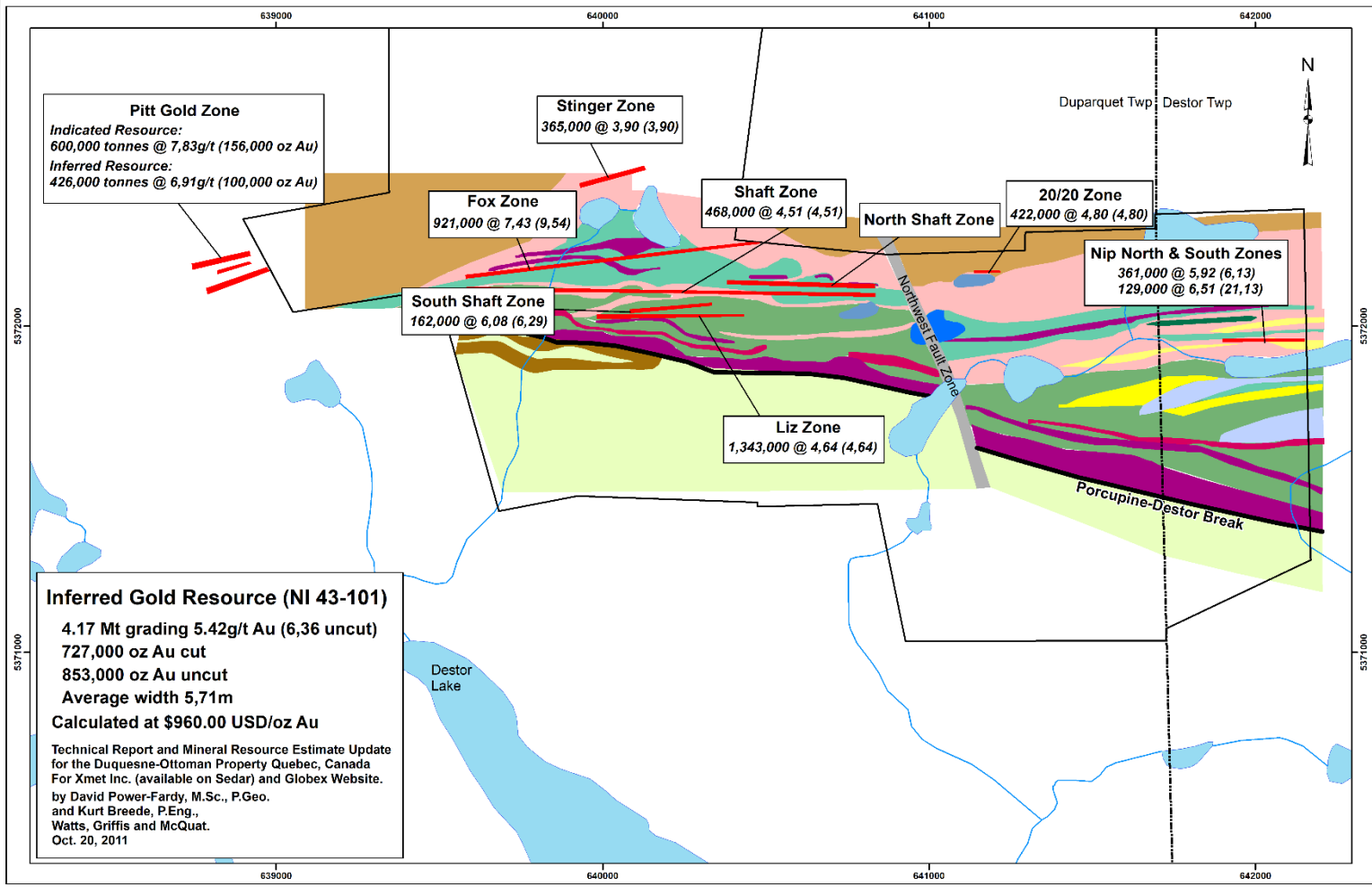
2% NSR sur la mine d'or Kewagama & 1% NSR sur la mine d'or New Alger



*Ref. Mines Agnico Eagle

Duquesne West, Québec (50% d'intérêts)

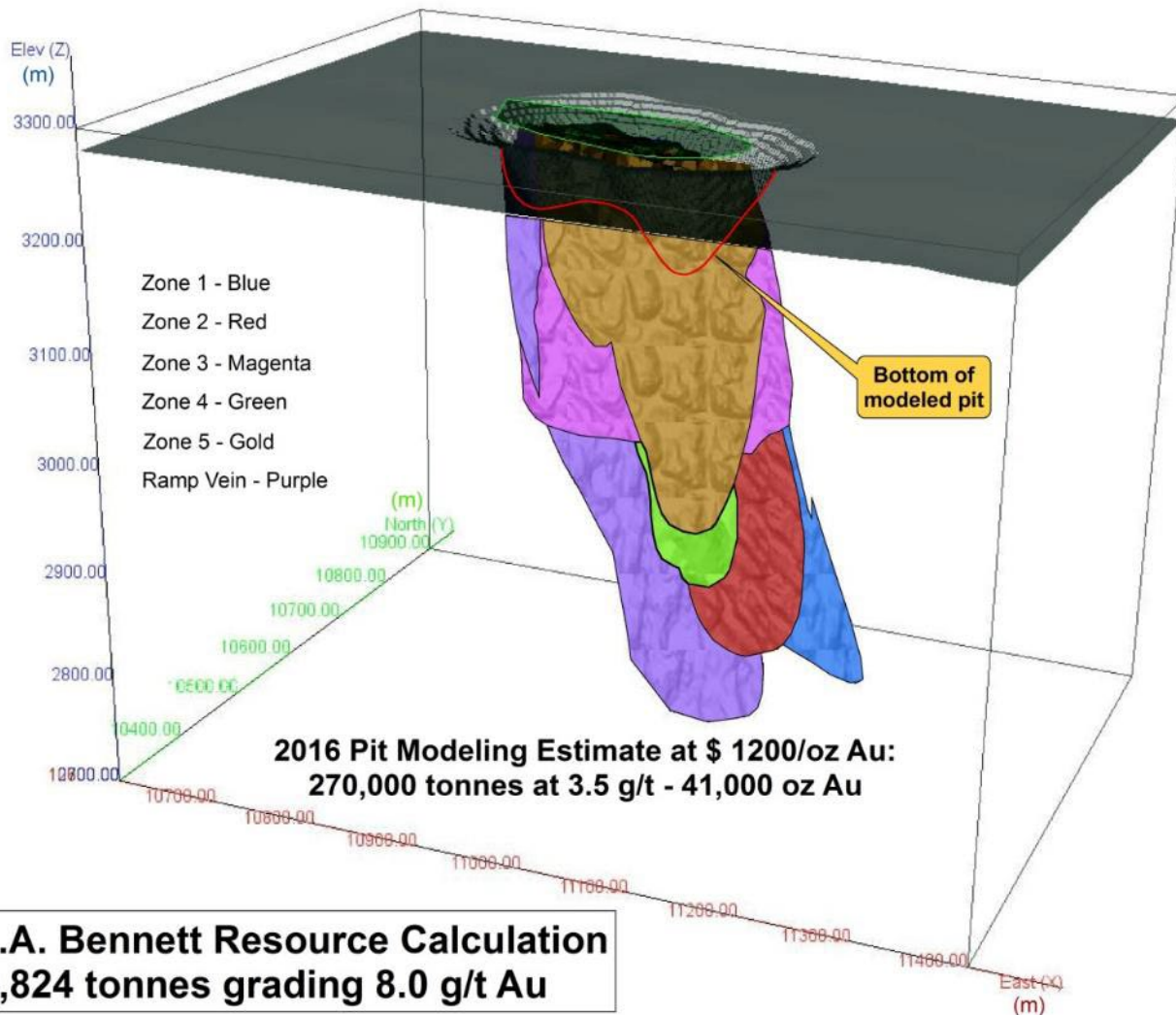
Option – Emperor Metals – 10M\$ en argent, 15M d'actions, 12M\$ en travaux sur 5 ans, 3% GMR



- Zones aurifères multiples associées à la faille de Destor-Porcupine
- Plusieurs zones ouvertes en profondeur

Projet Ramp (Maude Lake) Modèle de Fosse Whittle 2016 – Zone 5

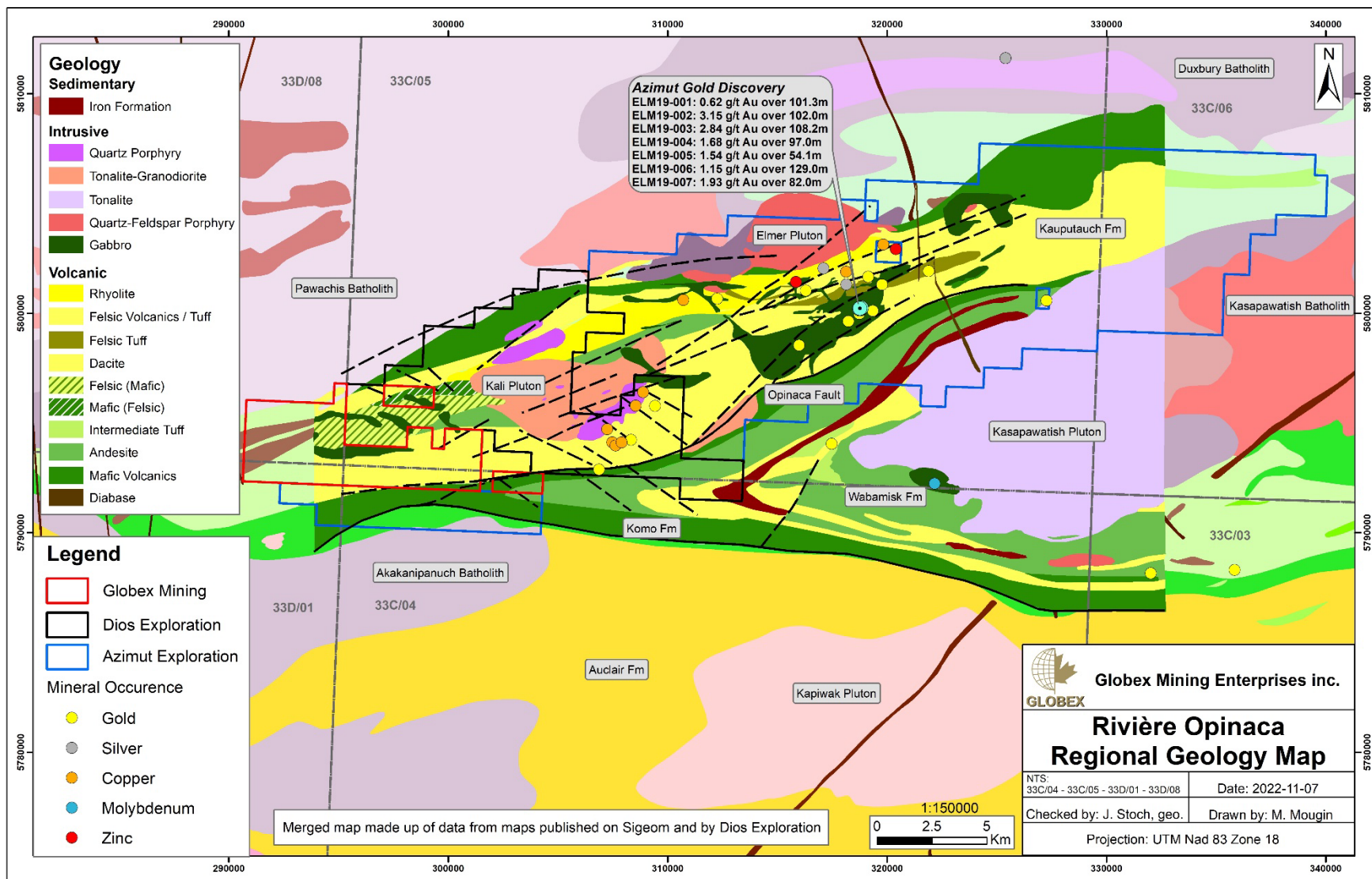
Vaste propriété -100% intérêts



Source: RJK Exploration Ltd. 2016. Ressources Historiques Non Conforme à la norme NI 43-101

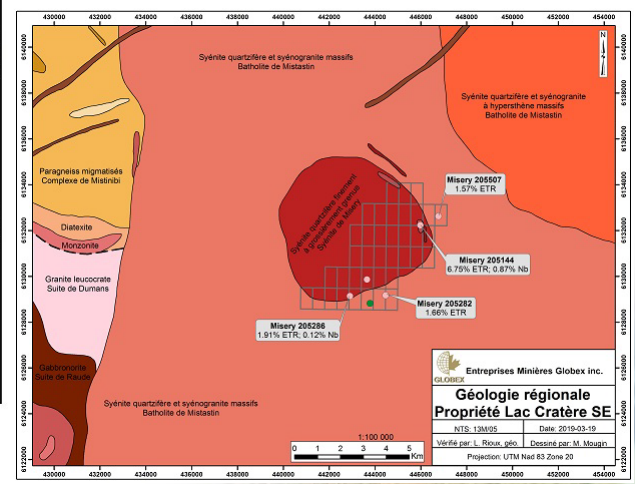
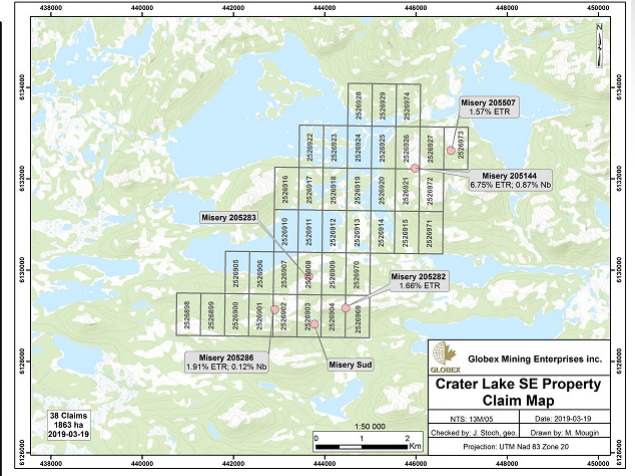
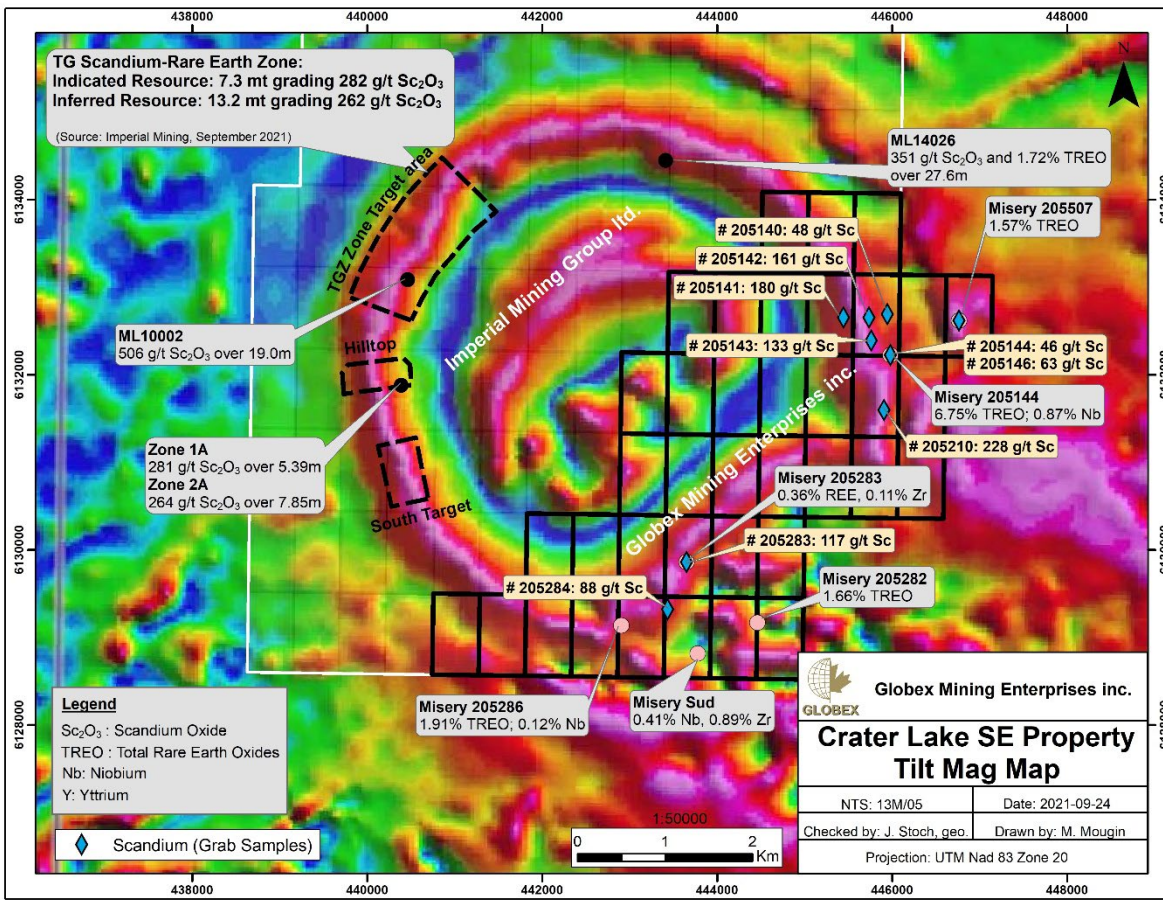
Projet Rivière Opinaca *Baie James, Québec*

Vaste propriété -100% intérêts



Propriété Lac Cratère (Scandium/Terres rares)

NTS 13M05, Québec: *Globex détient la moitié de la structure minéralisée*



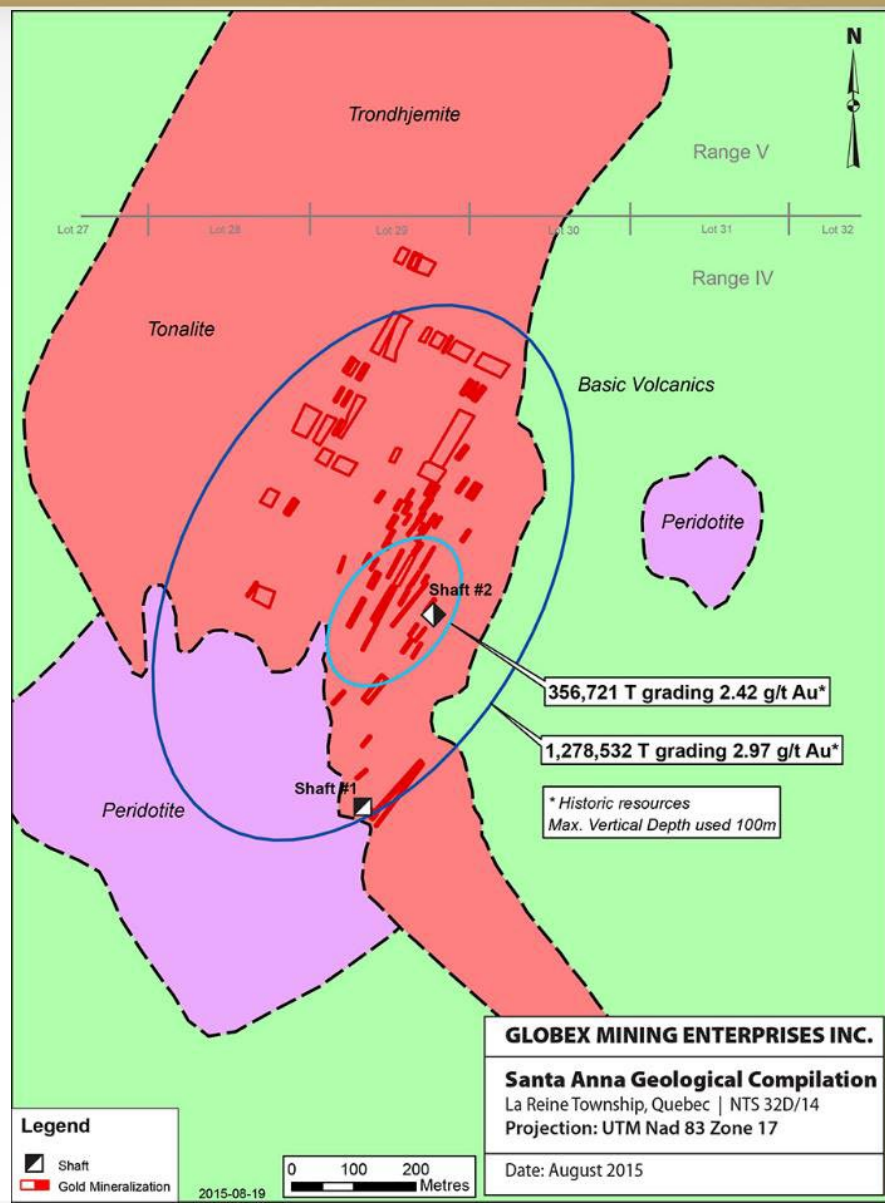
Propriété du Scandium

Utilisé dans les alliages d'aluminium pour les industries de l'automobile, d'aérospatiale et des piles à combustible ainsi que dans les équipements de sports.

Facilite la soudure de l'aluminium, éliminant les rivets.

Propriété Santa Anna, Québec

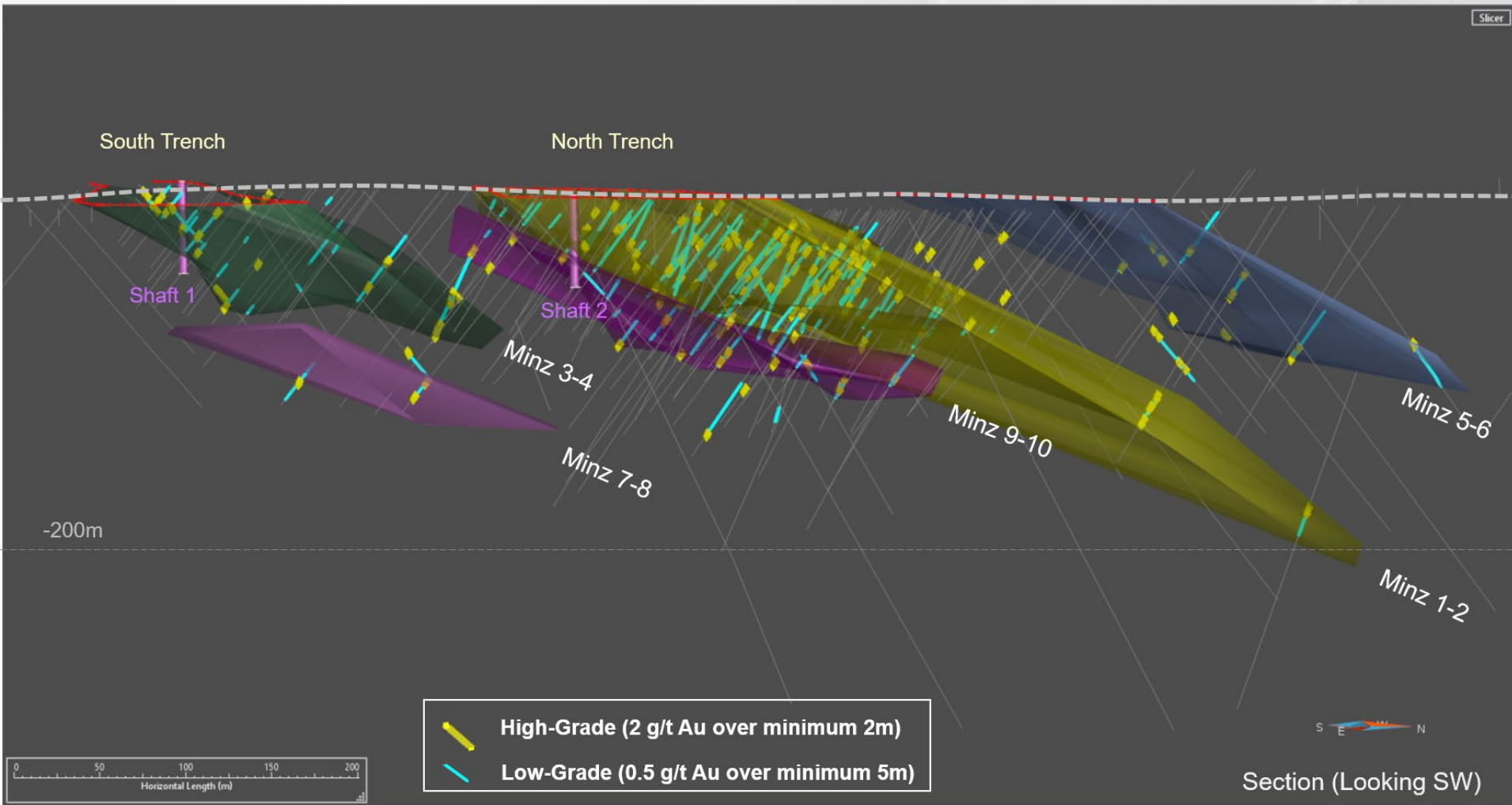
Nouvelle interprétation de l'inclinaison et du plongement de la zone Au



- Or exposé en surface dans des zones riches en silice
- Possible Fosse à ciel ouvert?
- Possible minerai pour fondant?
- Accessible annuellement sur routes pavées et gravelées
- Ratio de décapage minimal
- Or Libre Grossier

Propriété Santa Anna

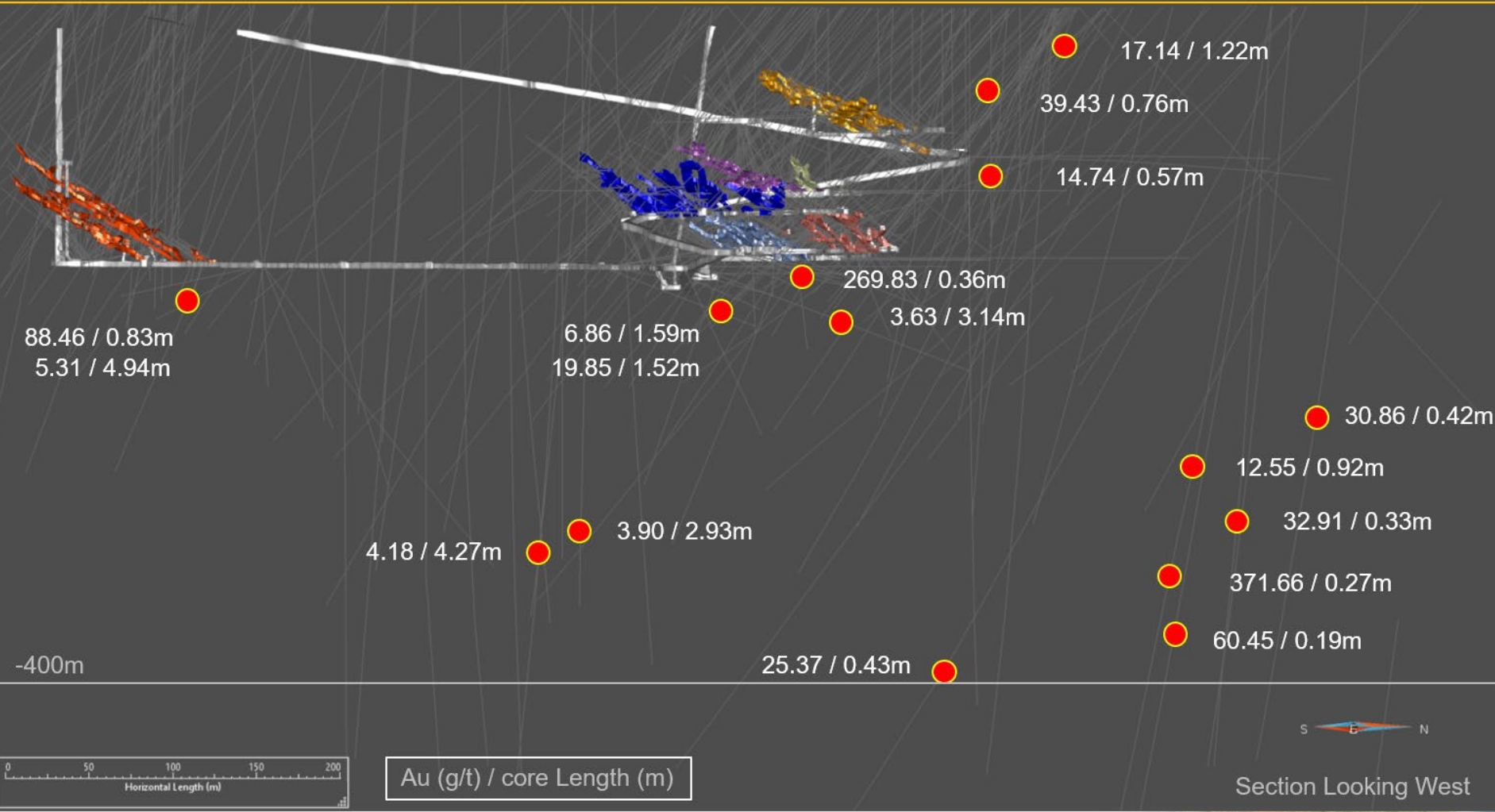
Minéralisation à haute et basse teneur



Propriété Aurifère Wrightbar

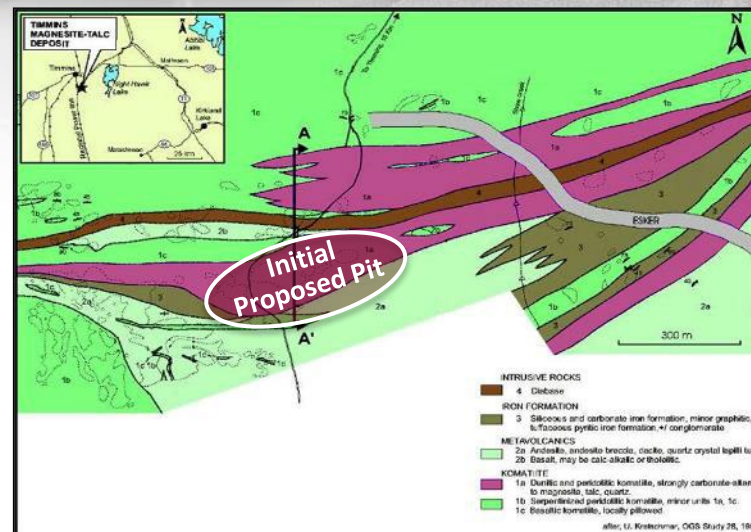
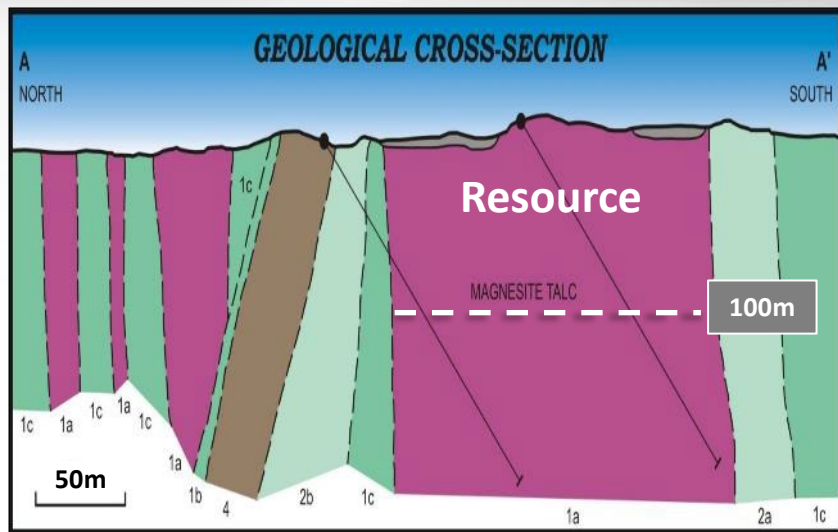
Intersections à hautes teneurs – Ouvert en profondeur

Slicer



Projet Timmins Talc-Magnesite, Ontario

Classe mondiale – 100% intérêts



Catégorie Ressources	Tonnage (t)	Magnesite (%)	Talc (%)
Indiquées	12 728 000	52,1	35,4
Inférées	18 778 000	53,1	31,7

NI 43-101 resources

- Dépôt par Fosse à ciel ouvert
- Procédé métallurgique simple
- Aucun contaminant environnemental (Arsénique, Amiante, etc.)
- Qualité supérieure du talc (éclat) plus hautes valeurs sur le marché
- niches – Plastiques, cosmétiques, etc.
- Près de Timmins, Ontario (Main-d'oeuvre qualifiée, transport, énergie, etc)
- Produit secondaire rentable – MgO
- Visant entre autre le marché des plaques de plâtre
- Vie de la Mine (+100 années)
- Bail Minier en place

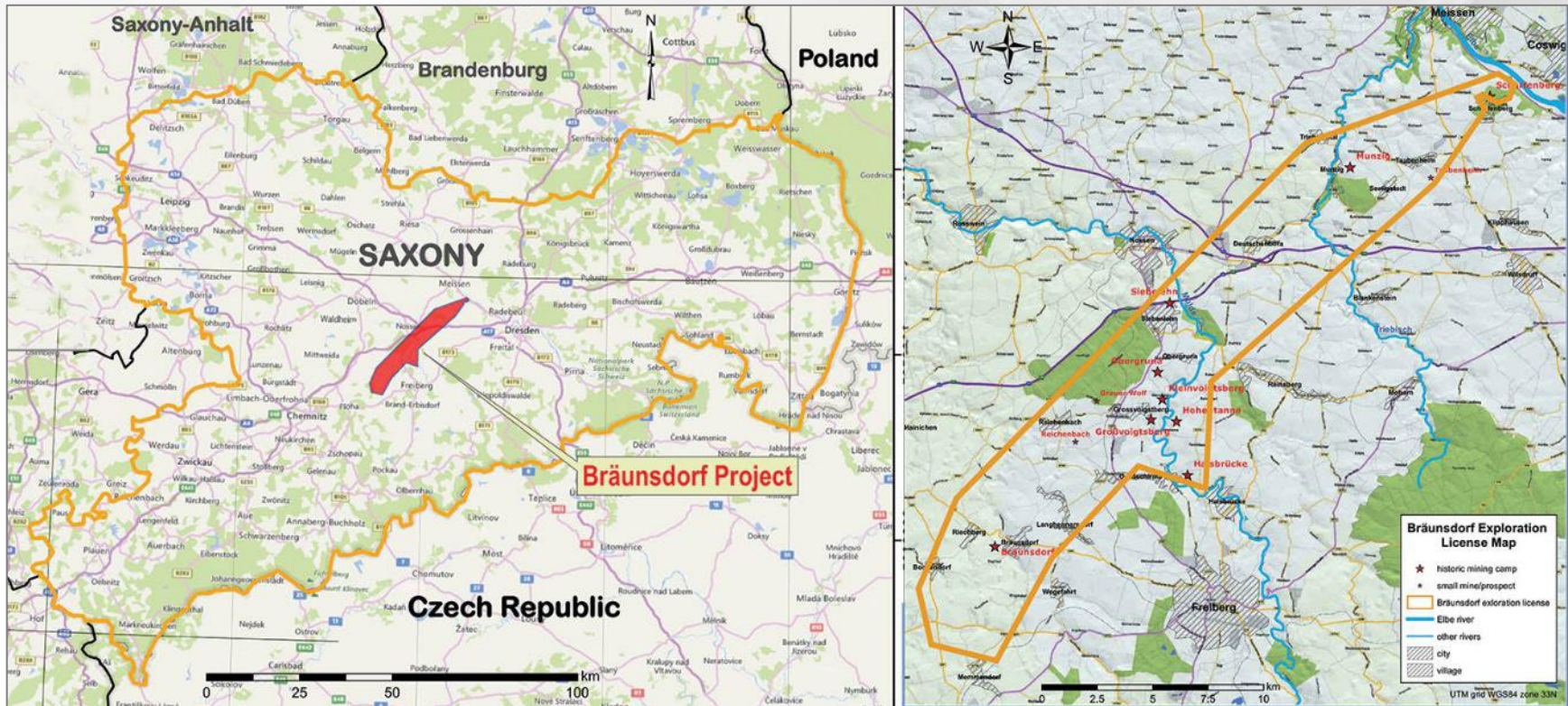
Projet d'Argent Bräunsdorf, Allemagne

Royauté: 3% GMR sur l'argent et l'or et 2.5% GMR sur tout autre métaux

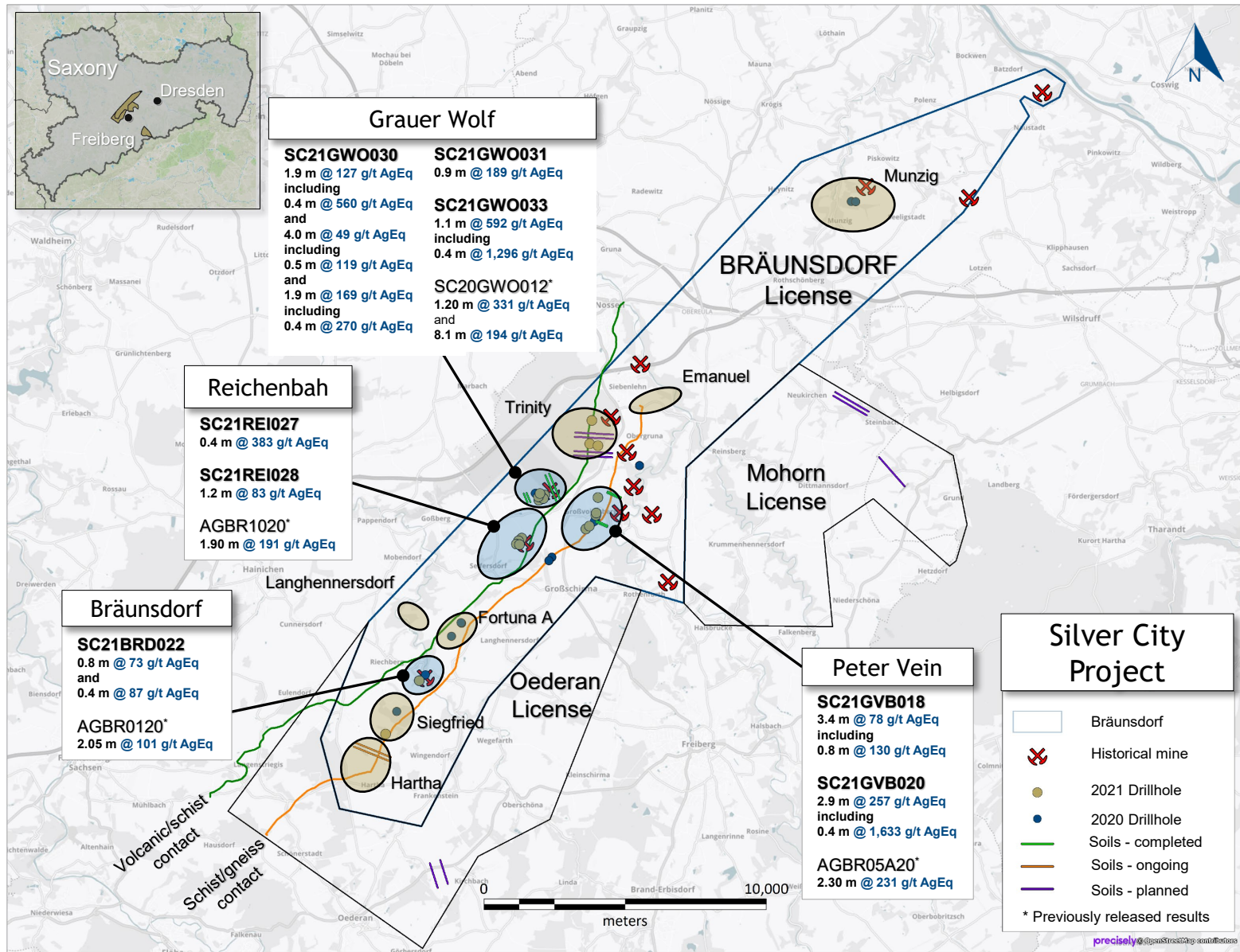


GLOBEX

Entreprises minières Globex Inc.



Environ 500 million \$ US de production historique d'argent
750 ans de production intermittente
Pas d'exploration moderne
Sous option par Excellon Resources Inc





Bureau principal de l'exploration

Miser Sur La Valeur

- **PEU D' ACTIONS** sur le marché et historique de faible dilution
- Haute Direction prudente et **EXPÉRIMENTÉE**
- **REVENUE** provenant d'options et de redevances
- **NOUS DÉTENONS** 100% d'intérêts dans la majorité des propriété et plusieurs actifs (bureau, carothèque, véhicules, banques de données et de carottes de forage, etc.)
- **AUCUNE DETTE**, fonds disponibles pour l'exploration
- Risque Politique **BAS**
 - Basée en Amérique du Nord – QC, ON, NS, NB, AZ, Nev., Wash. et la Saxe, État de l'Allemagne
- Conseil d'Administration expérimenté et **SPÉCIALISÉ**
 - 3 géologues séniors
 - 1 comptable secteur mines
 - 1 professionnel financier sénior



GLOBEX

Entreprises minières Globex Inc.



Thank You

Danke

Merci

Meegwetch

www.globexmining.com