



GLOBEX

Mining Enterprises Inc.



Ein Rohstoffliegenschaften-Depot
Exploration - Diversifizierung - Bergbau - Förderabgaben

TSX: **GMX** – OTCQX: **GLBXF** – FSE: **G1MN**

Oktober 2022

Mit Ausnahme der historischen Informationen kann diese Präsentation bestimmte "zukunftsbezogene Aussagen" enthalten. Diese Aussagen können eine Reihe bekannter und unbekannter Risiken und Unwägbarkeiten und andere Faktoren beinhalten, die dazu führen können, dass die tatsächlichen Ergebnisse, das Niveau der Aktivität und die Leistung wesentlich von den Erwartungen und Prognosen von Globex abweichen.

Es kann nicht versichert werden, dass irgendwelche Ereignisse, die von den zukunftsbezogenen Informationen erwartet werden, stattfinden oder auftreten, oder wenn einer von ihnen dies tut, welche Vorteile Globex daraus ableiten wird.

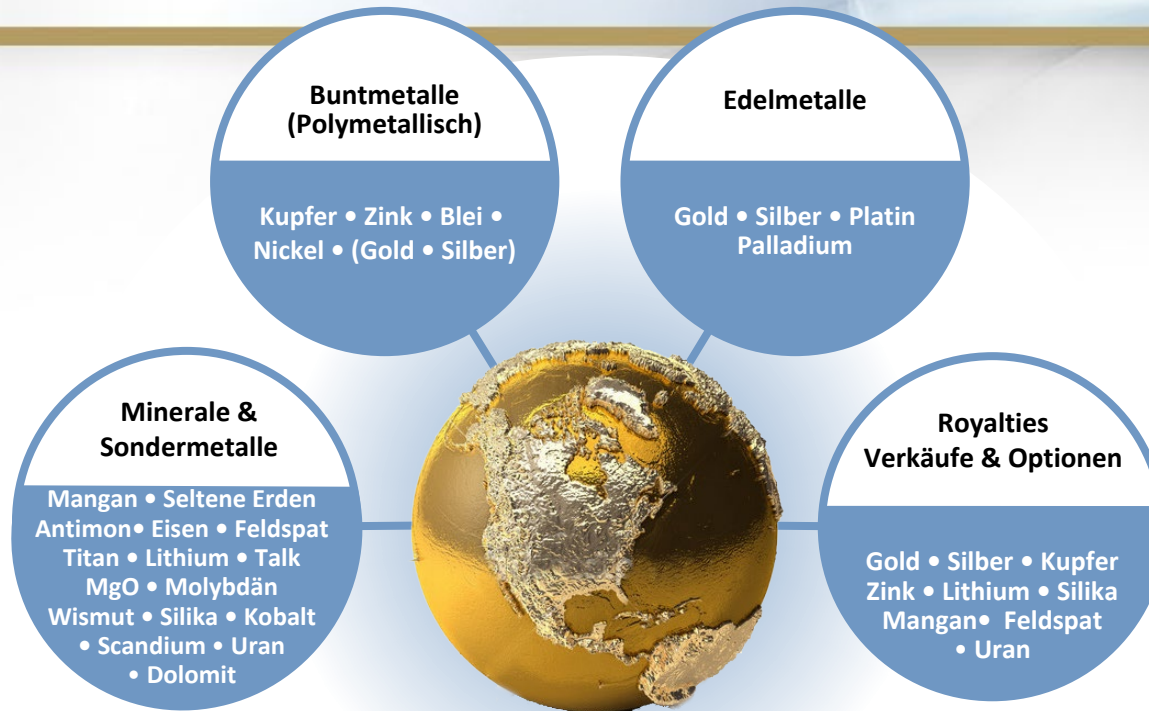
Eine ausführliche Erörterung der Risikofaktoren im Zusammenhang mit Globex finden Sie im "Annual Information Form" von Globex, erhältlich unter www.sedar.com und auf der Website des Unternehmens unter www.globexmining.com.

Verweise auf Reserven oder Ressourcen, falls NI 43-101- oder JORC- konform, werden als solche angezeigt. Falls nicht angezeigt, sind sie historisch und wurden nicht von Globex's professionellem Team überprüft und sind nicht zuverlässig.

FOKUS

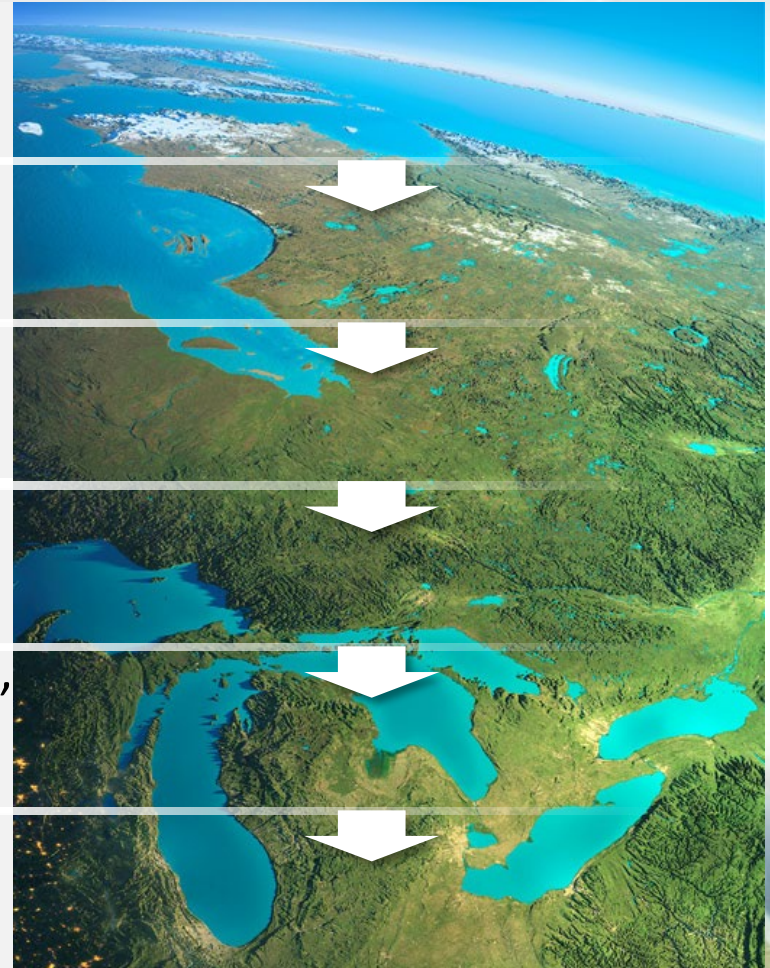
auf den

WERT

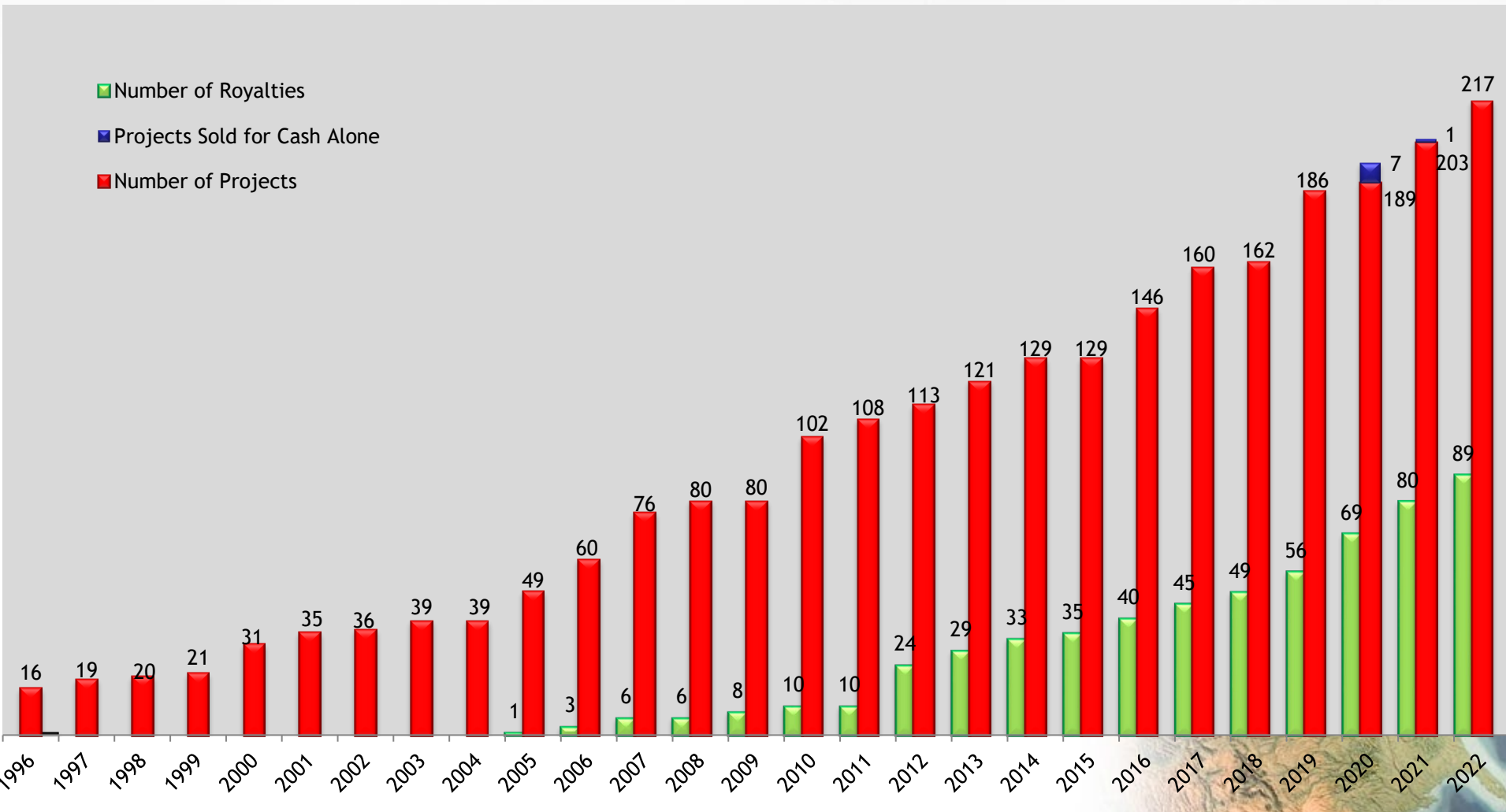


- ▶ Diversifiziert
- ▶ Geringes politisches Risiko – Fokussiert auf Ostkanada, Deutschland und die USA
- ▶ Optionen, Verkäufe, Joint Ventures und Royalties (Förderabgaben)
- ▶ +\$20,000,000 Barmittel, Aktien und Wertpapiere, keine Schulden

- Depot an Rohstoffliegenschaften/Inkubator
- Spezialisiert auf Aufkauf
- Wertsteigerung durch Exploration und geistiger Leistung
- Einnahmen durch Optionen, Verkauf und Förderabgaben
- Einnahmen = geringere Aktienverwässerung, höhere Explorationsausgaben, geringeres Aktionärsrisiko, Schuldenvermeidung
- Zunehmender Wert des Liegenschafts-Portfolios



Total Number of Project & Royalty Acquisitions By Year





GLOBEX - GRUNDLAGEN

Bisherige Minimale Aktienverwässerung

- Ausgegebene Aktien (keine Rollbacks) 55.695.336
- Aktien (voll verwässert) 58.230.336
- 11.00% Managementanteil
- Professioneller Vorstand und Management
 - 3 Senior Geologen, 1 Buchhalter für Bergbauwesen und 1 erfahrener Finanzexperte
- Börsennotierungen

GMX (Kanada)

Toronto Stock Exchange

G1MN (BRD)

Frankfurter Börse

(Frankfurt, Stuttgart, Berlin, Munich, Tradegate, Lang & Schwarz, LS Exchange, TTMzero, Düsseldorf, Quotrix Düsseldorf)

GLBXF (USA)

OTCQX International

- Jack Stoch Präsident and CEO - + 40 Jahre Erfahrung
P.Geo, Offizieller Direktor
- Ian Atkinson Direktor - + 40 Jahre Erfahrung
P.Geo, M.Sc., A.K.C., D.I.C.
Zur Zeit Kinross Direktor, bis Centerra Gold Präsident
Vorige Führungspositionen: Hecla, Battle Mountain Gold, Hemlo Gold
Mines, Noranda Group
- Johannes
H.C. Van Hoff Direktor – Internationaler Finanzexperte, Vorsitzender NS Gold Corp.
Vorige Führungspositionen– Vorsitzender & Senior Executive Officer Soros
Funds Ltd., PVF Pension Funds, Paribas Capital Markets, Bankers Trust.
Mit folgenden Funktionen: Manager, Senior Risikomanager, Stellvertretender
Leiter von Global Equity Derivations, Geschäftsführer, M&A Arbitrage,
Derivatives Arbitrage und Kapitalanlagen.
- Dianne Stoch Direktor
Buchhalter (Unternehmens-Planer, Senior Account Analyst,
Einnahmen Planer – Noranda Mines über 18 Jahre)
- Chris Bryan Direktor – pensionierter Geologe und Bergbauberater
Bisheriger VP, Direktor und Portfolio Manager von Bolton Tremblay
Bergbauberater /Portfolio Manager von Caisse Depot Placement Quebec



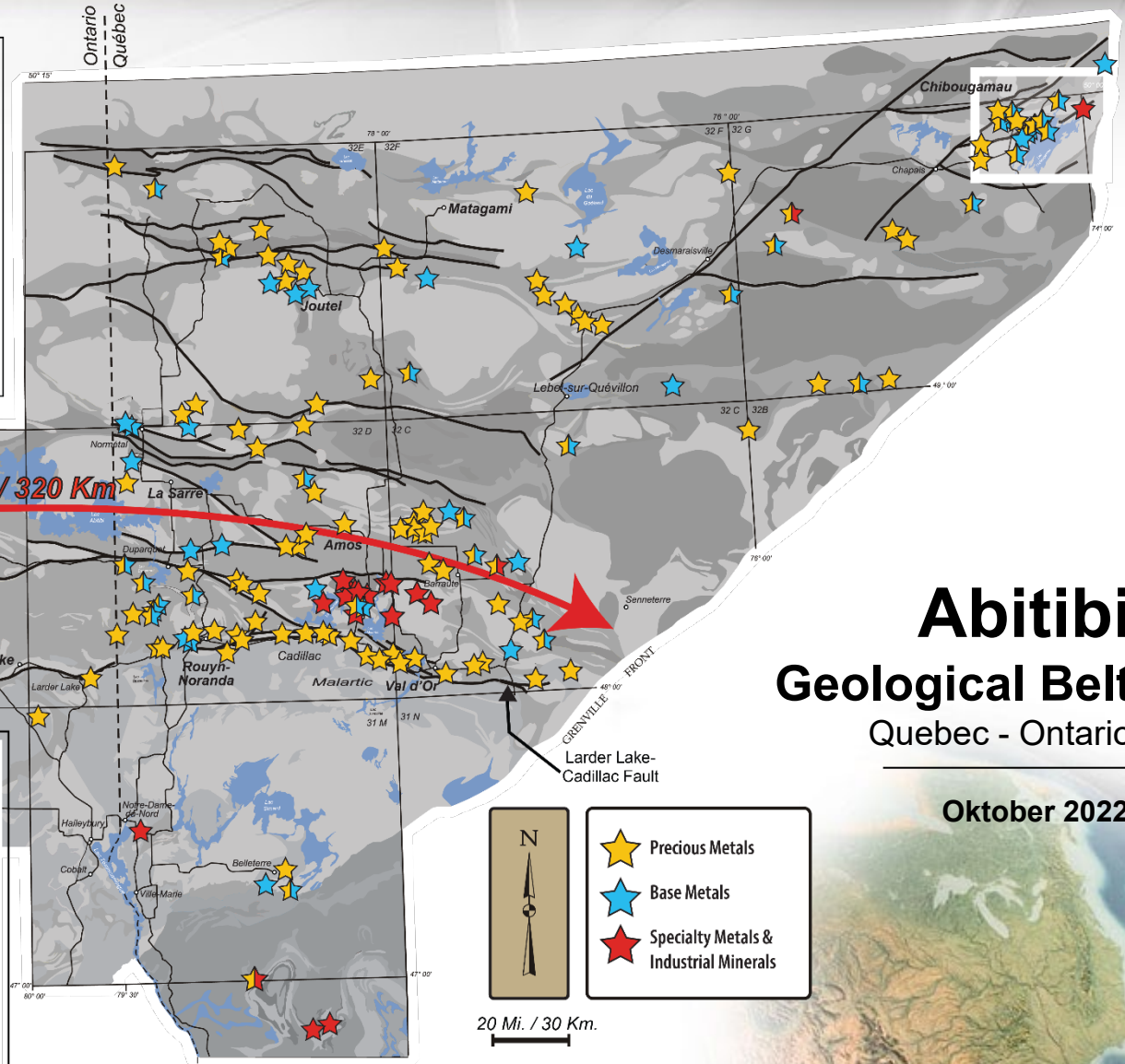
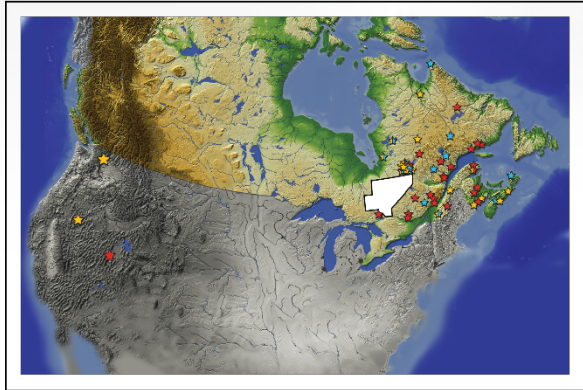
Zahlreiche eigene Liegenschaften und Förderabgabeverträge

Besitztümer beinhalten über 40 ehemalige Bergwerke

217	Projekte
111	Edelmetalle Gold, Silber, Platin, Palladium
62	Buntmetalle & Polymetallisch Kupfer, Zink, Blei, Nickel (Gold, Silber)
44	<ul style="list-style-type: none"> Sondermetalle & Minerale Talk, Eisen, Lithium, Beryll, Magnesiumoxid, Mangan, Glimmer, Molybdän, Seltene Erden, Titan, Silika, Wismut, Pyrophyllit, Vanadium, Antimon, Feldspat, Kobalt, Scandium, Diamant, Uran, Dolomit
89	Förderabgaben (Royalties)
8	Aktive Optionen (Vorkaufsrechte) <ul style="list-style-type: none"> Geldzahlungen Aktienzahlungen Exploration und Entwicklungsausgaben “Gross Metal Royalty” (Brutto-Metallwert-Förderabgabe)
55	Historische oder NI 43-101 Ressourcen

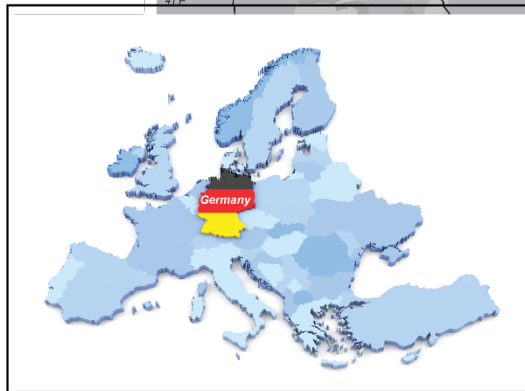
Anmerkung: Einige Liegenschaften wurden vereinigt wegen ihrer Nachbarschaftslage oder durch Mutung (Inanspruchnahme) der dazwischenliegenden Flächen

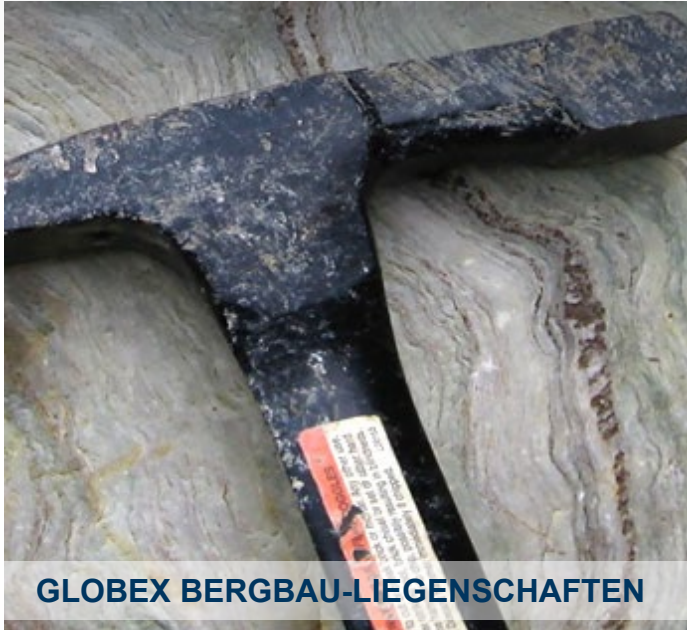
Diversifizierter Rohstoff-Besitz



Abitibi Geological Belt Quebec - Ontario

Oktober 2022

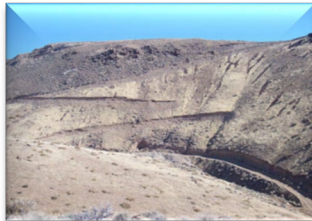




Alle Globex Liegenschaften besitzen mindestens eine oder mehrere Key-Parameter

- Geringes politisches Risiko – fokussiert auf Ost-Kanada, Deutschland und die U.S.A
- Historische oder NI 43-101 Ressourcen
- Minen mit operativer Historie / Produktion
- Bohrlochabschnitte mit signifikanten Gehalten
- Mineralisierte Aufschlüsse oder vielversprechende Bohrziele (geophysikalisch, geochemisch, geologisch abgeleitet)
- Lage auf erhaltigen Hauptstrukturen oder in produktiven Bergbauebenen
z.B. **Cadillac Break**, Porcupine-Destor Break, **Noranda Val d'Or** , Joutel , Malartic, **Chibougamau** und **Timmins**

➤ MITTELFRISTIGES POTENTIAL



- ***Labyrinth (Russian Kid) Gold Mine, Quebec***
Kürzlich erworben durch Labyrinth, die Goldmine liegt westlich von Rouyn-Noranda. Ressourcen: 570.000 t Measured und Indicated mit 6,32 g/t Au (119.000 oz Au) und 1.512.400 t Inferred mit 7,4 g/t Au (359.600 oz Au). 5% GMR auf die ersten 25.000 oz Au, 3% GMR darüberhinaus.
- ***Authier Lithium Royalty (Sayona Mining)***
Tagebau – Measured, Indicated und Inferred Ressourcen: 17.136.000 t mit 1,05 % Li₂O. Kürzlich erworbene nahe gelegene Aufbereitungsanlage und Lithiumlagerstätte. 101.921.000 t mit einem Gehalt von 1,06 % Li₂O
- ***Fayolle Gold Lagerstätte, Quebec***
Tagebau Indicated Ressourcen: 405.600 t mit 5,42 g/t Au
Untertage Indicated Ressourcen: 300.800 t mit 4,17 g/t Au
Berechnet unter Berücksichtigung von \$1.300 US/oz Au, 111.010 oz Au
Globex 2% NSR.
- ***Bell Mountain Au, Ag***
Eros Resources zieht es in Betracht unsere Au-Ag Lagerstätte in Nevada abzubauen. Globex würde eine Royalty-Abschlagszahlung und eine 3% GMR erhalten. Tagebau mit Haufenlaugung.
- ***Magusi Cu, Zn, Au, Ag Lagerstätte (Electro Metals and Mining Inc.)***
Fertigstellung des Produktionsszenarios durch Dritte. Straßen, Energie usw. vorhanden. Grubeneingang und Rampe begonnen. Erlaubnis für Große Haufenprobe erteilt.

➤ EXPLORATION

- Durch Globex Mining Enterprises Inc.
- Durch Renforth, Tres-Or, Quebec Precious Metals, Nyrstar, Eldorado Gold Lamaque, Rogue Resources, Cartier Resources Inc., Newfoundland Discovery Corp., Manganese X Energy, Galway Metals, Maple Gold, Opawica, EnerSpar Corp., Voyager Metals Inc., Sayona Mining, Pershimex/Dundee Precious Metals, Osisko Mining, Falco Resources, Radisson Resources, Eros Resources, Yamana, Wesdome, First Energy Metals, Chibougamau Independent Mines, IAMGold, Labyrinth Resources, Orford Mining Corporation, Electro Metals and Mining Inc., REEgenerate Ltd, Infini Resources Pty Ltd. etc.

Joutel Kompilationskarte, Quebec

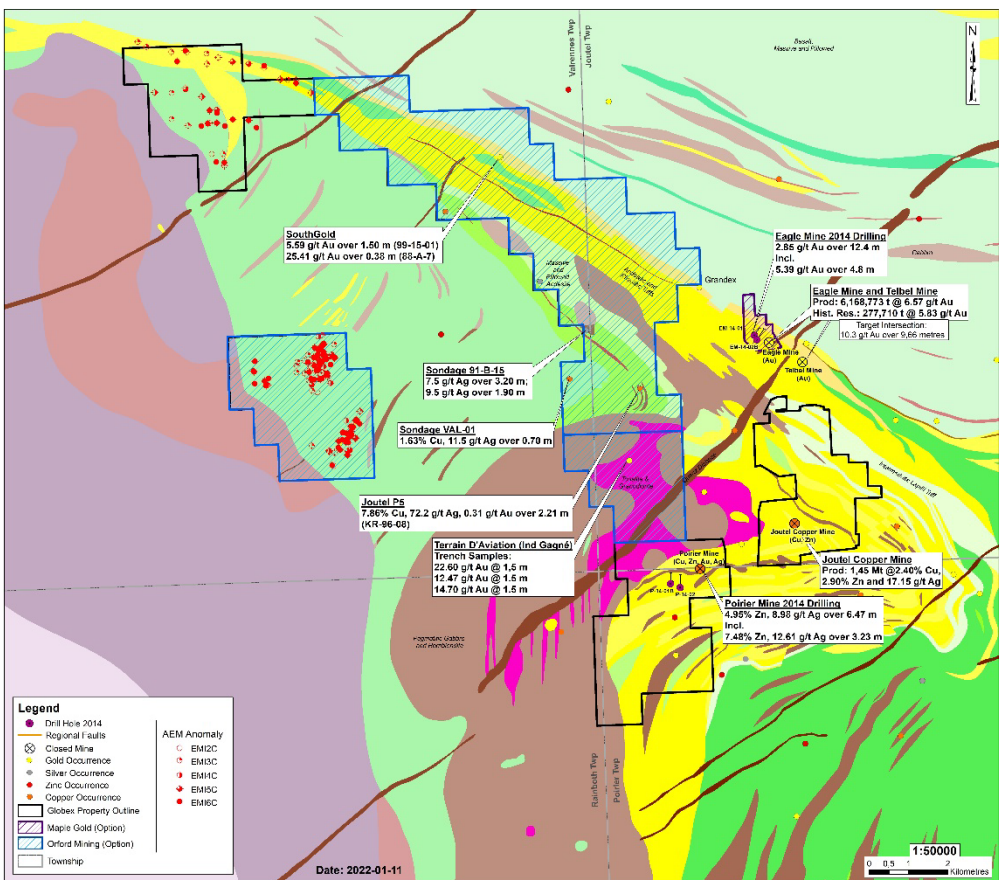
2 Optionen – Maple Gold Mines Ltd und Orford Mining Corporation



- Zwei ehemalige Kupfer, Zink, Silber Minen (Poirier und Joutel Copper)
- Eine vormalige Gold Mine (Eagle Mine)
- Großes Explorationspaket mit Minen, Vorkommen und Umwandlungszonen
- Bekannte Ressourcen:

- **Joutel Mine:** 242.800 t mit 10,37% Zn
- **Poirier Mine:**
West & Q Zonen – 1.400.863 T @ 1,24% Cu und 9,77% Zn
East Lens – 300.000 T @ 8,06% Zn
Main Zone – 534.000 T @ 2,5% Cu
- **Eagle Gold Mine:** 277.710 t @ 5,83 g/t Au
- + 11 km von Eagle/Telbel Gold Minen Horizont

Note: All resources are historical and do not conform to current NI 43-101 standards and thus should not be relied upon



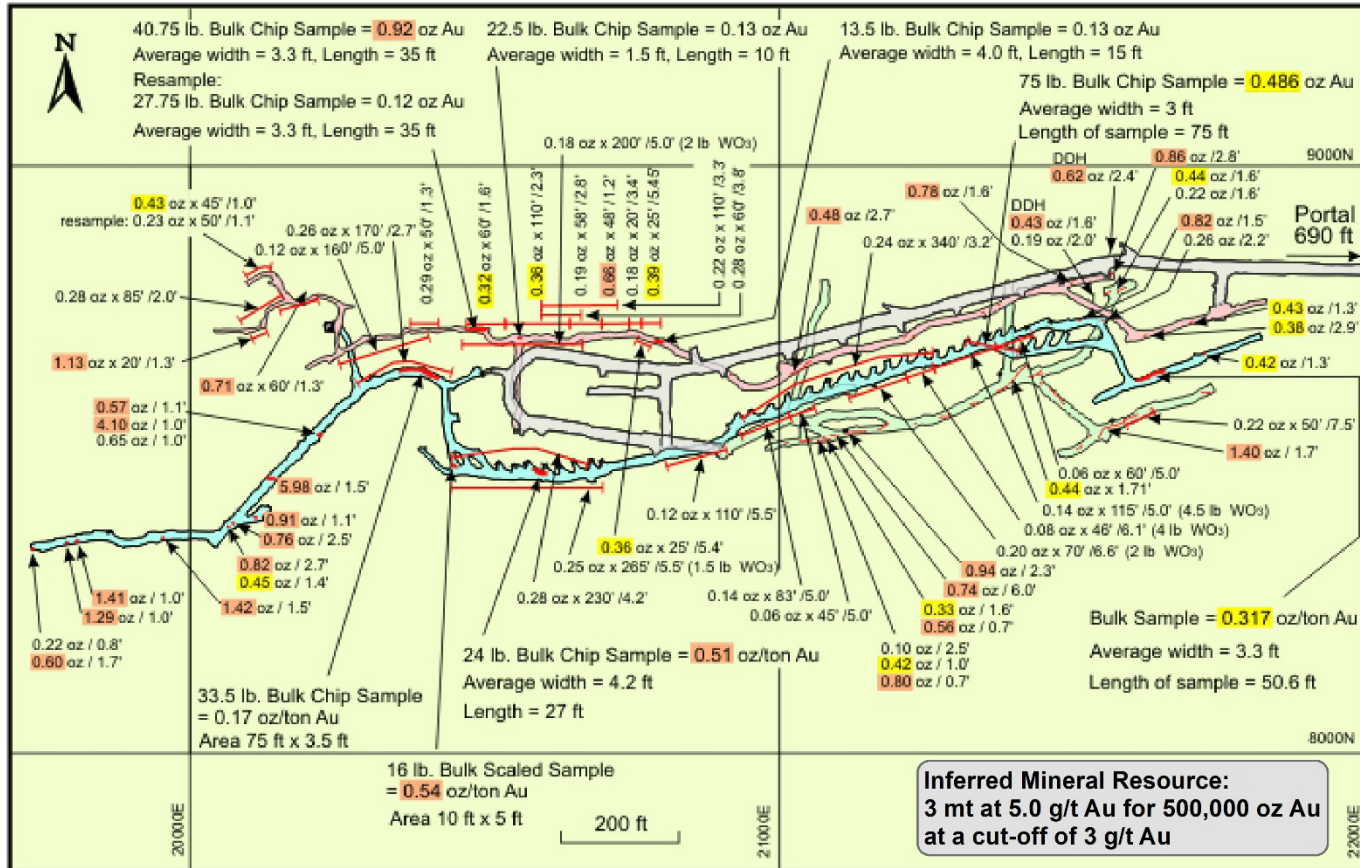
GLOBEX MINING ENTERPRISES INC.

JOUTEL PROJECTS (32E07-08-09-10)
Joutel, Poirier, Rainboth and Valrennes Twps, QC

Januar 2022

Labyrinth (Russian Kid) Gold Liegenschaft, QC

Royalty – 5% GMR für ersten 25.000 oz Au, 3% GMR danach



GLOBEX MINING ENTERPRISES INC.

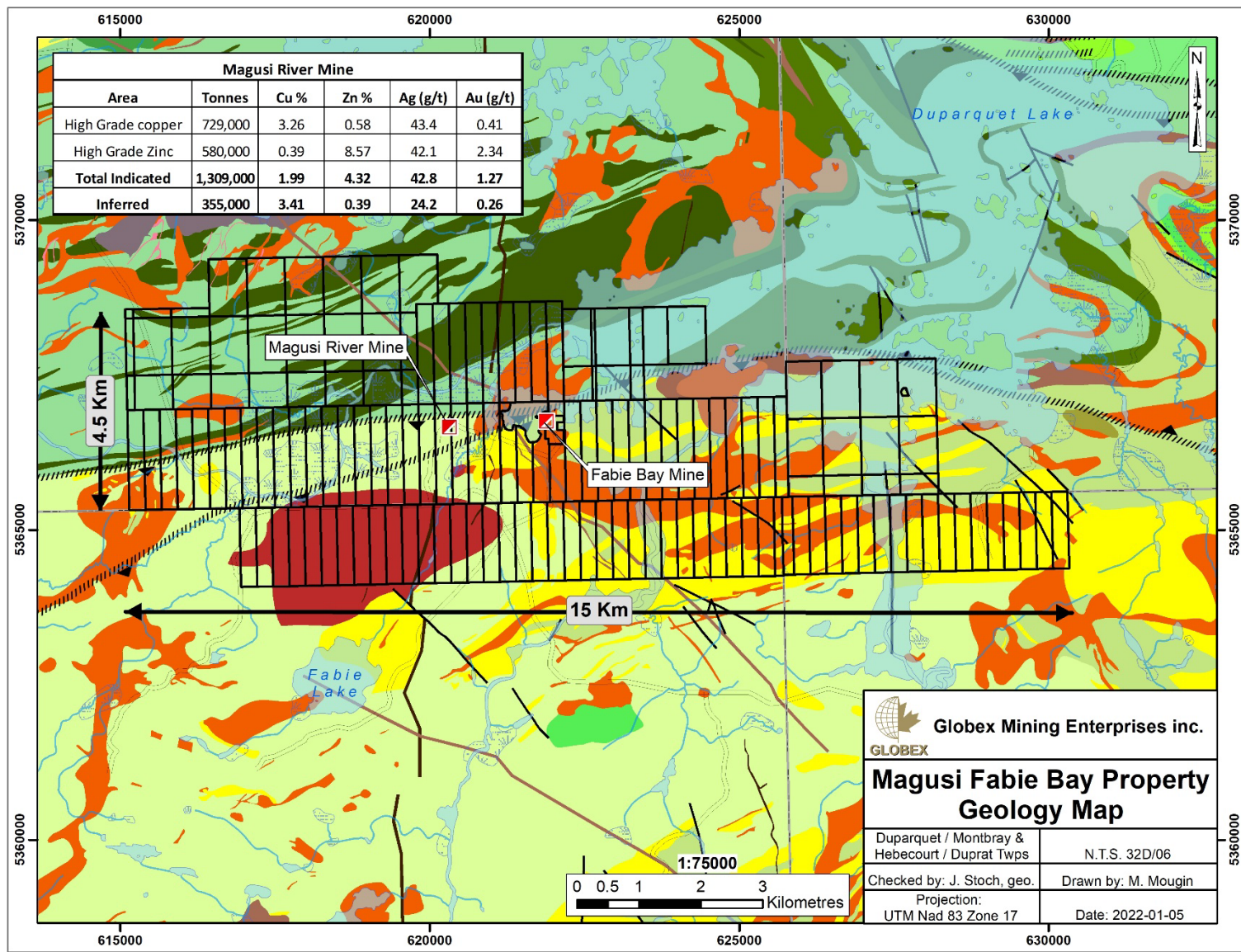
LABYRINTH (RUSSIAN KID) GOLD DEPOSIT
Composite Level Plan

32 D/03, Dasserat Twp, Quebec

* Ref: Technical Report Resource update, Rocmec 1 Mineral Deposit, Abitibi West Quebec, Canada for Rocmec Mining Inc. written by SGS Canada - May 21, 2010

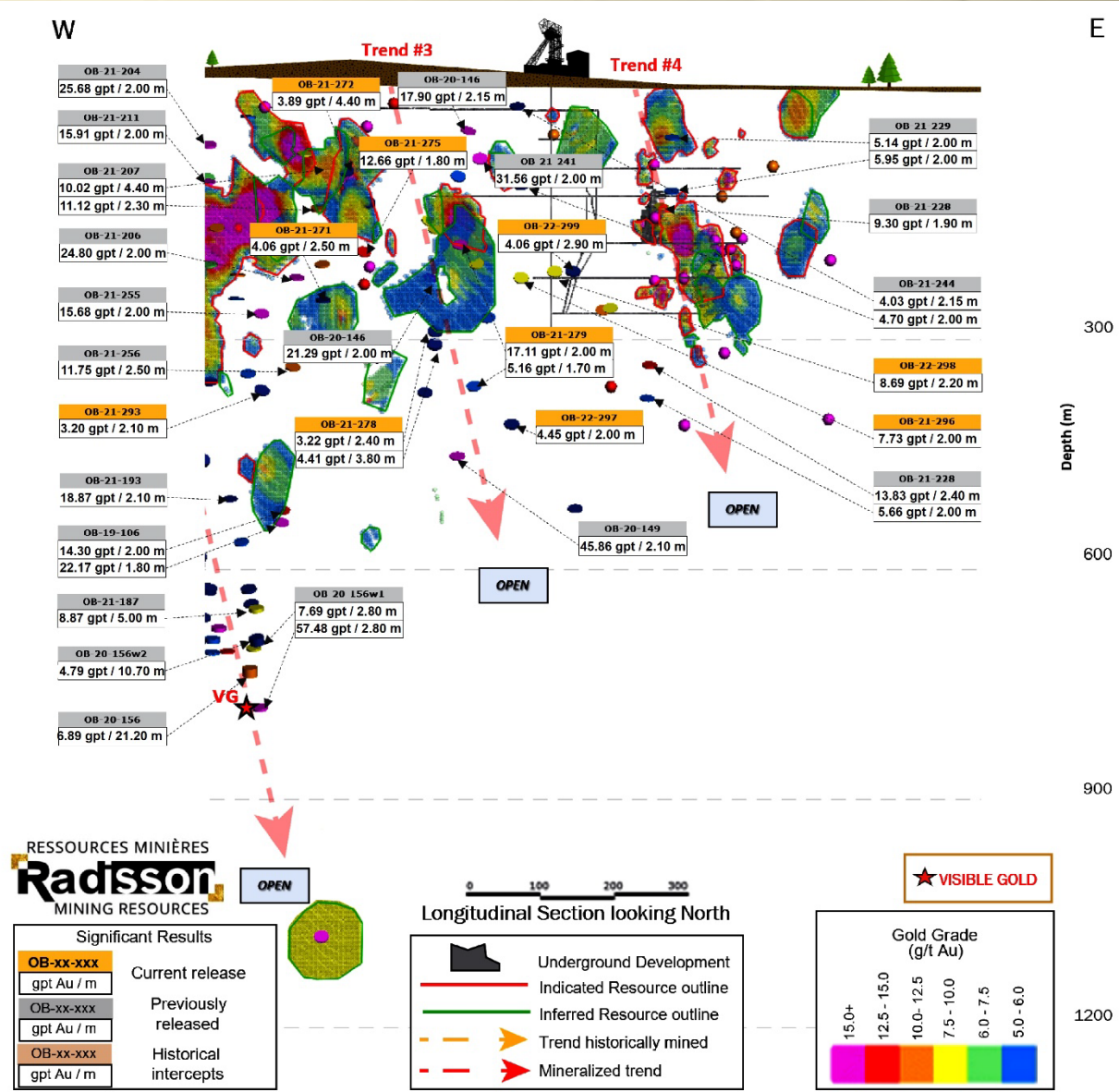
Magusi-Fabie Bay Liegenschaft, Quebec

Option – Electro Metals and Mining Inc. – Bar \$6.400.000, 7.000.000 Aktien,
 \$12.250.000 Explorationsausgaben, 3% GMR ROYALTY

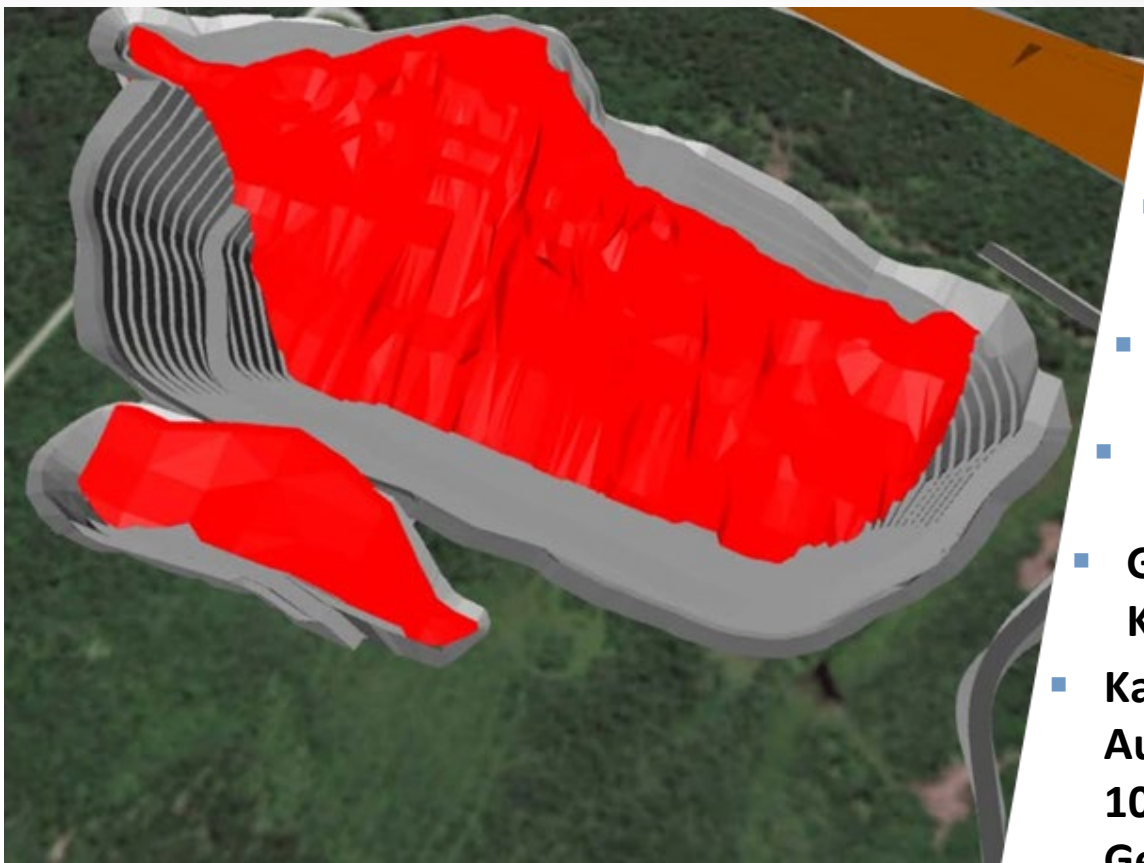


Kewagama – Gold Royalty Projekt, Quebec

Royalty – 2% NSR: Offen zur Teufe and entlang des Streichens



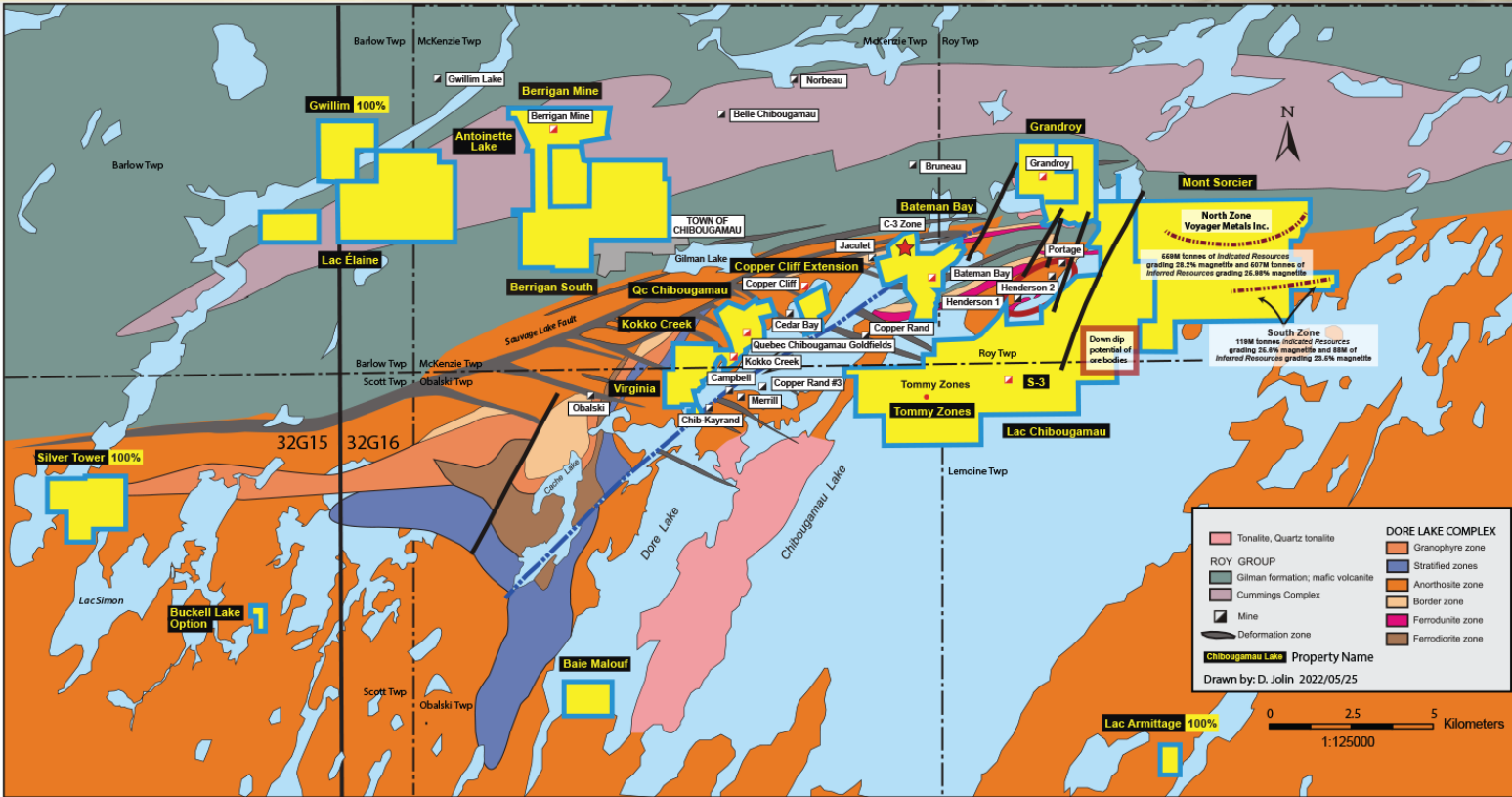
Einfacher Tagebaubetrieb



- **Measured, Indicated und Inferred Ressourcen**
17.136.000 t @ 1,05% Li₂O
- **Einfache Fördermethode**
LKW-Löffelbagger-Betrieb
- **Wettbewerbsfähige Förderkosten**
- **6% Li₂O im Konzentrat**
- **Großer, mächtiger tabularer Körper**
- **Kauf nahegelegener Aufbereitungsanlage und 101.921.000 t Lagerstätte mit Gehalt von 1,06% Li₂O**

Investorenpräsentation von Sayona Mining Limited (siehe Haftungsausschluss)

* Siehe Pressemitteilung von Sayona vom 1. März 2022.



- 5 ehemalige Kupfer-Gold Minen
- 3 Erweiterungen von Kupfer-Gold Minen **Globex Royalty and Wholly Owned Assets, Chibougamau, Quebec**
- 2 unverritzte Lagerstätten (1x Cu, Au, - 1x Zn, Au, Ag)

North Zone: Inferred Ressourcen: 507Mt mit 25,98% Magnetit
 Indicated Ressourcen: 559Mt grading 28,2% Magnetite

South Zone: Inferred Resource: 88Mt mit 23,5% Magnetit
 Indicated Ressourcen: 119Mt mit 25,6% Magnetit

Globex Royalty 1% GMR auf Eisen
 Chibougamau Independent Royalty 2% GMR auf Eisen und Vanadium

- Zahlreiche Bohrziele
- Globex Förderabgabe (Royalty) 2-3% GMR (im Unterschied zu Mont Sorcier)

Historische Produktion

47,6 Millionen Tonnen Kupfer & Gold

Bedeutende Goldabschnitte früherer Bohrungen Diamantbohrlöcher an der Oberfläche Berrigan Liegenschaft 32G16

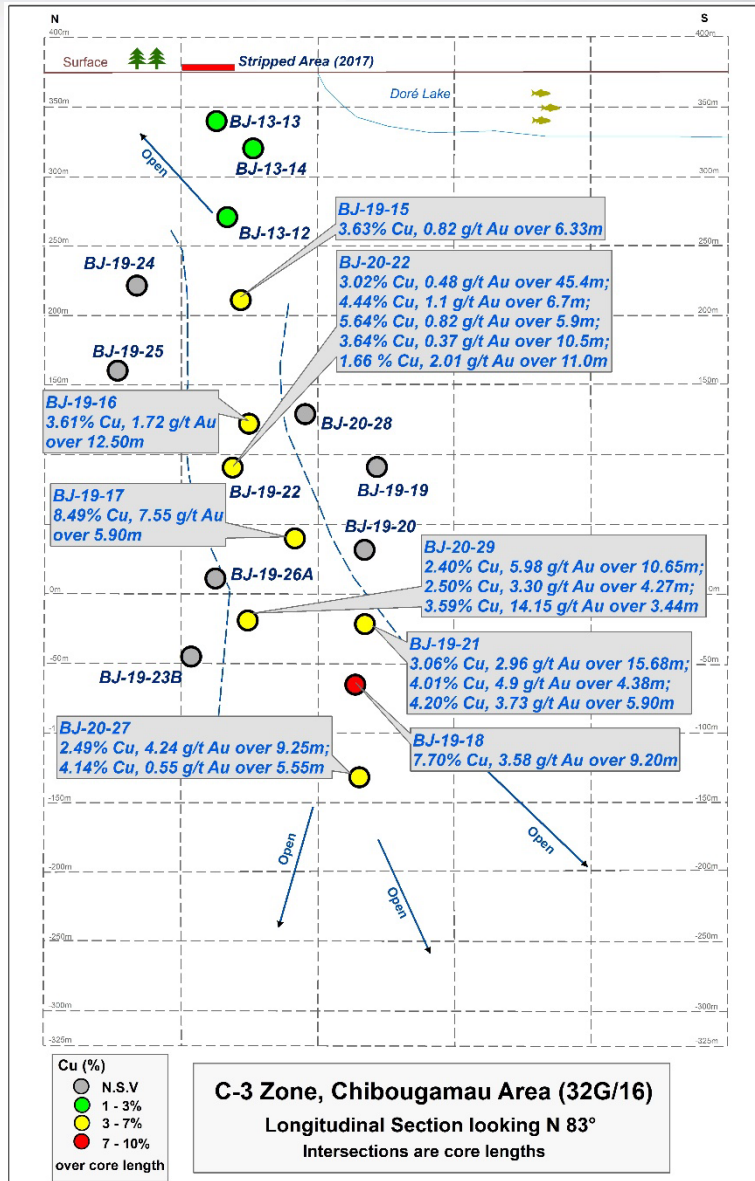
Hole #	From	To	Interval	% Zn	% Cu	Au g/t	Ag g/t
A-005	131.4 m	140.2 m	8.8 m	5.70%		6.96 g/t	
A-010	97.3 m	105.2 m	7.9 m	4.43%		4.94 g/t	25.36 g/t
A-016	18.9 m	21.2 m	2.3 m	1.51%		6.43 g/t	
	76.2 m	77.7 m	1.5 m	3.45%		8.91 g/t	
A-061	91.6 m	100.6 m	9.0 m	3.76%	0.16%	3.00 g/t	17.24 g/t
	107.1 m	115.7 m	8.6 m	6.15%	0.17%	8.14 g/t	39.70 g/t
A-062	59.3 m	61.1 m	1.8 m	6.92%		4.62 g/t	17.14 g/t
A-063	113.7 m	114.3 m	0.6 m	17.55%		49.23 g/t	404.64 g/t
	129.4 m	132.8 m	3.4 m	8.86%		8.88 g/t	68.16 g/t
	138.9 m	141.5 m	2.6 m	4.69%		4.04 g/t	11.14 g/t
A-065	121.6 m	125.7 m	4.6 m	7.67%		6.08 g/t	21.56 g/t
	139.8 m	144.5 m	4.7 m	2.80%		3.55 g/t	7.64 g/t
	164.7 m	167.2 m	2.5 m	3.13%		6.95 g/t	15.44 g/t
A-066	100.6 m	101.8 m	1.2 m	22.90%		36.65 g/t	39.73 g/t
	159.8 m	168.8 m	9.0 m	6.26%		5.19 g/t	19.60 g/t
A-070	157.1 m	158.2 m	1.1 m	16.75%		10.96 g/t	
A-072	188.7 m	190.9 m	2.2 m	5.08%		3.13 g/t	
A-073	144.8 m	145.1 m	0.3 m	27.90%		32.88 g/t	
A-076	126.3 m	129.8 m	3.5 m	11.07%		3.02 g/t	
A-083	94.3 m	96.3 m	2.0 m	4.45%		3.79 g/t	10.34 g/t
	119.4 m	132.6 m	13.2 m	4.99%		2.88 g/t	15.91 g/t
A-084	130.3 m	142.8 m	12.5 m	4.58%		5.10 g/t	17.18 g/t
A-086	50.9 m	52.1 m	1.2 m	7.00%		15.07 g/t	59.60 g/t
A-103	56.4 m	59.4 m	3.0 m	5.84%		11.61 g/t	

Hole #	From	To	Interval	% Zn	% Cu	Au g/t	Ag g/t
U-02	44.9 m	45.6 m	0.7 m	2.95%		17.81 g/t	89.74 g/t
	90.4 m	91.4 m	1.0 m	13.80%		26.72 g/t	58.91 g/t
	95.8 m	108.7 m	12.9 m	5.75%		3.11 g/t	15.17 g/t
U-03	8.2 m	16.6 m	8.4 m	13.09%		6.98 g/t	20.71 g/t
	49.4 m	64.0 m	14.4 m	8.69%		3.41 g/t	17.49 g/t
U-04	17.4 m	19.7 m	2.3 m	12.77%		4.60 g/t	14.65 g/t
	85.9 m	86.6 m	0.7 m	7.05%		37.68 g/t	78.09 g/t
U-09	71.8 m	75.8 m	4.0 m	2.32%		4.32 g/t	12.43 g/t
SU-23	2.8 m	10.6 m	7.8 m	3.98%		3.33 g/t	20.54 g/t
SU-52	0.0 m	5.0 m	5.0 m	3.88%		3.01 g/t	19.82 g/t
SU-59	0.0 m	4.1 m	4.1 m	5.40%		3.51 g/t	31.04 g/t
TA-87-27	31.1 m	32.3 m	1.2 m	5.60%		17.98 g/t	37.33 g/t
TA-87-40	81.1 m	83.5 m	2.4 m	10.05%		2.96 g/t	50.05 g/t
	91.4 m	94.2 m	2.8 m	10.82%		3.23 g/t	19.19 g/t
TA-90-50	65.5 m	70.1 m	4.6 m	4.12%		6.78 g/t	10.12 g/t
	84.6 m	87.5 m	2.9 m	3.90%		3.20 g/t	
	95.5 m	106.7 m	11.2 m	10.39%	0.10%	2.54 g/t	19.26 g/t
	114.0 m	129.5 m	15.5 m	6.57%	0.10%	8.05 g/t	23.58 g/t
TA-90-51	197.4 m	200.0 m	2.6 m	5.39%	0.21%	3.52 g/t	20.10 g/t
TA-90-52	201.2 m	203.3 m	2.1 m	5.21%		5.70 g/t	11.60 g/t
TA-90-56	81.0 m	84.4 m	3.4 m	5.75%		4.06 g/t	
	164.4 m	166.9 m	2.5 m	5.23%		6.18 g/t	
	215.7 m	219.6 m	3.9 m	6.74%		3.95 g/t	
TLT-09	247.4 m	249.7 m	2.3 m			4.28 g/t	

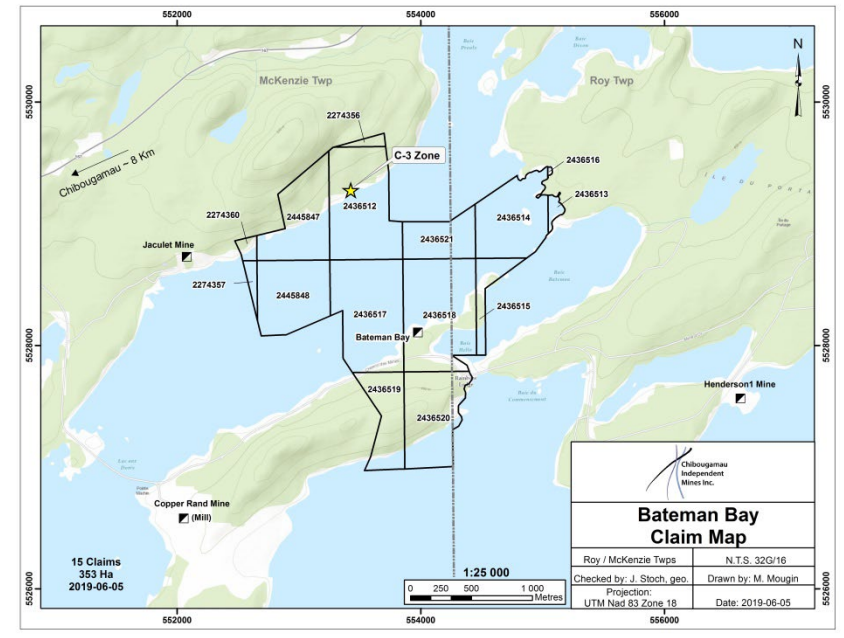
Globex: 3% Gross Metal Royalty

C-3 Copper/Gold Zone (Bateman Bay)

McKenzie & Roy Townships, Quebec (NTS 32G/16), **Royalty – 3% GMR**

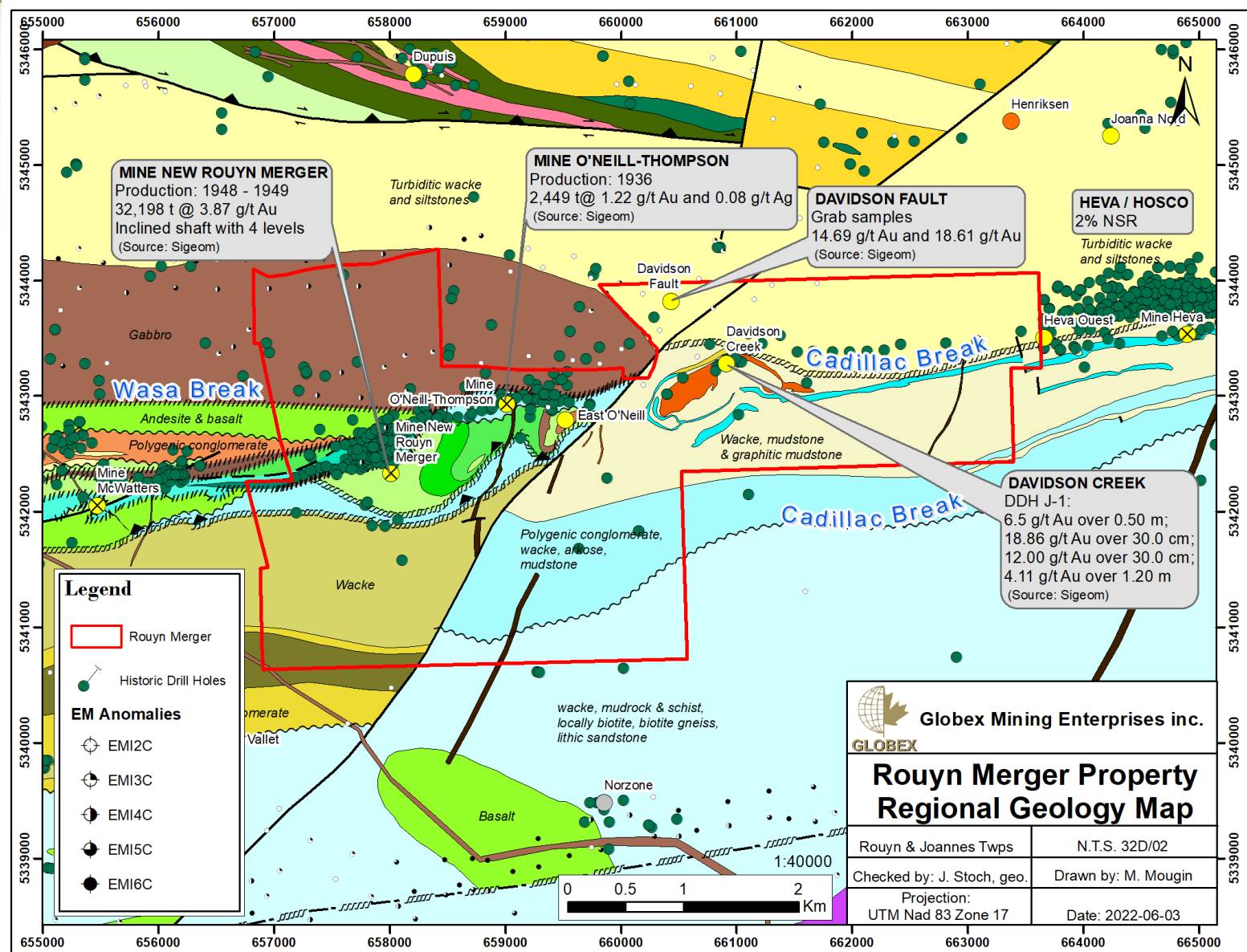


- Chibougamau Bergbau-Distrikt
- Durchteuft von Oberfläche bis 450 m (±1.500 ft) vertikal
- Hochgradig in Kupfer und Gold (mit wenig Silber und Kobalt)
- Offen zur Teufe und entlang des Streichens (in beide Richtungen)
- Leicht erreichbar über die Straße, liegt in der Nähe der Stadt Chibougamau
- Globex: 3% Gross Metal Royalty



Rouyn Merger Gold Liegenschaft, Quebec

Explorationsteam befindet sich derzeit im Gelände



Montalembert Projekt, Quebec

100% Eigentum- 7396 Hektar

Photo # 1

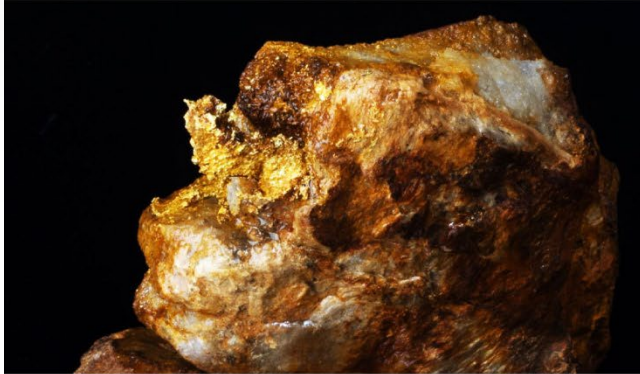
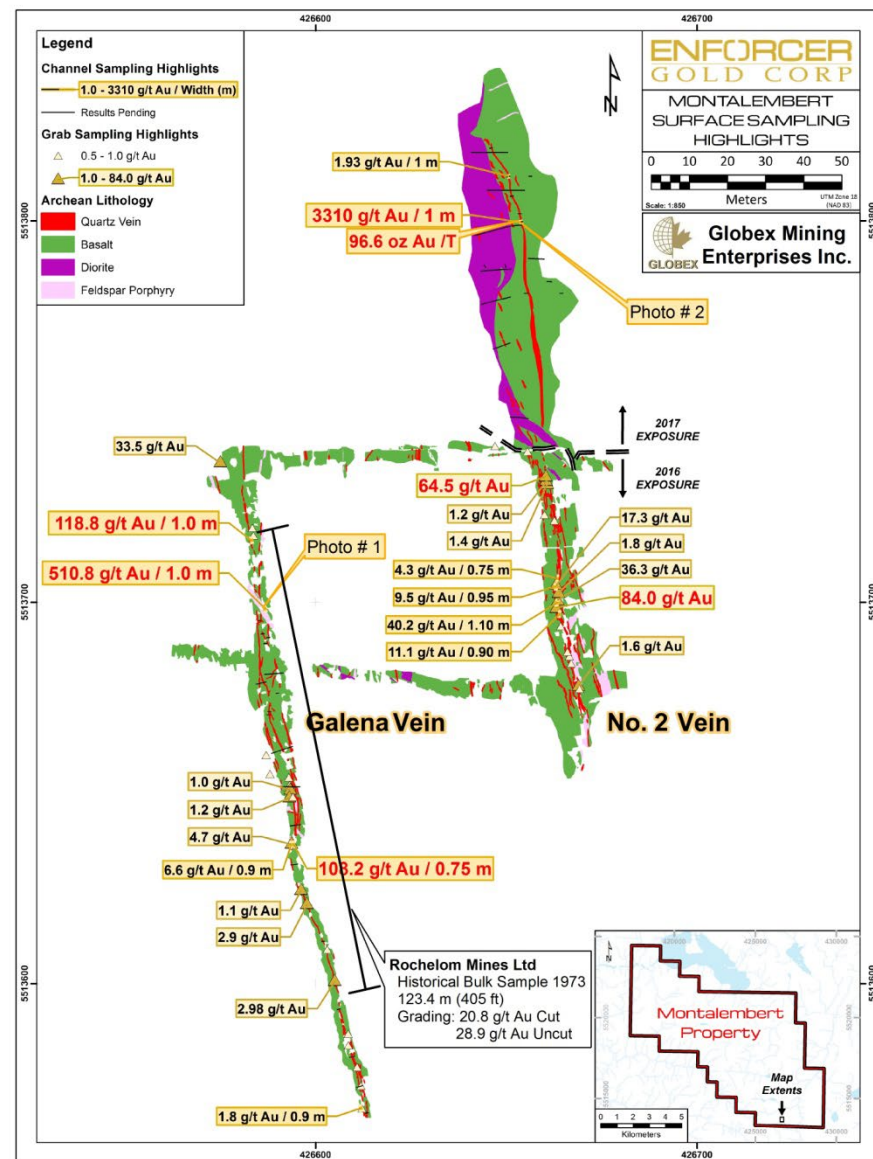
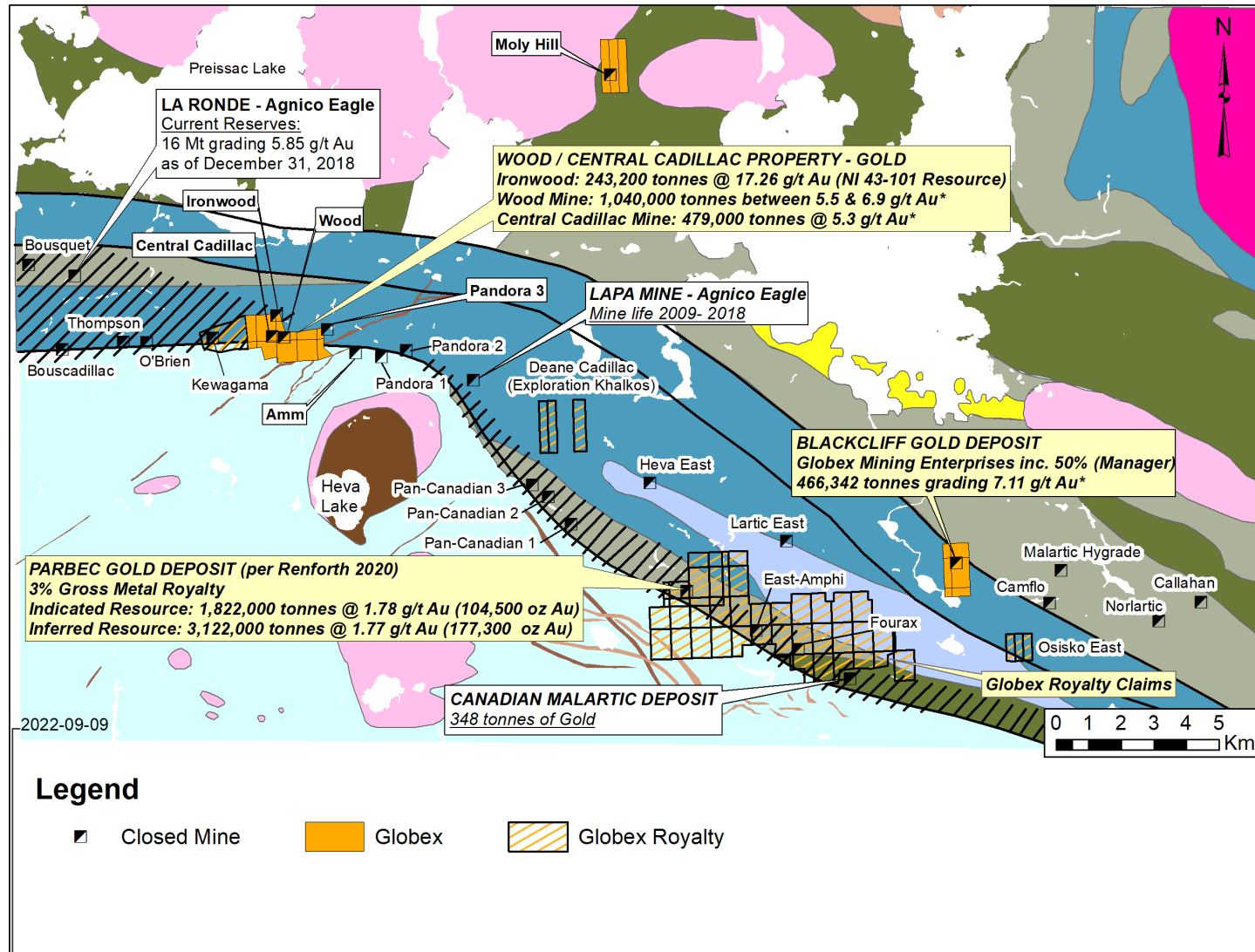


Photo # 2



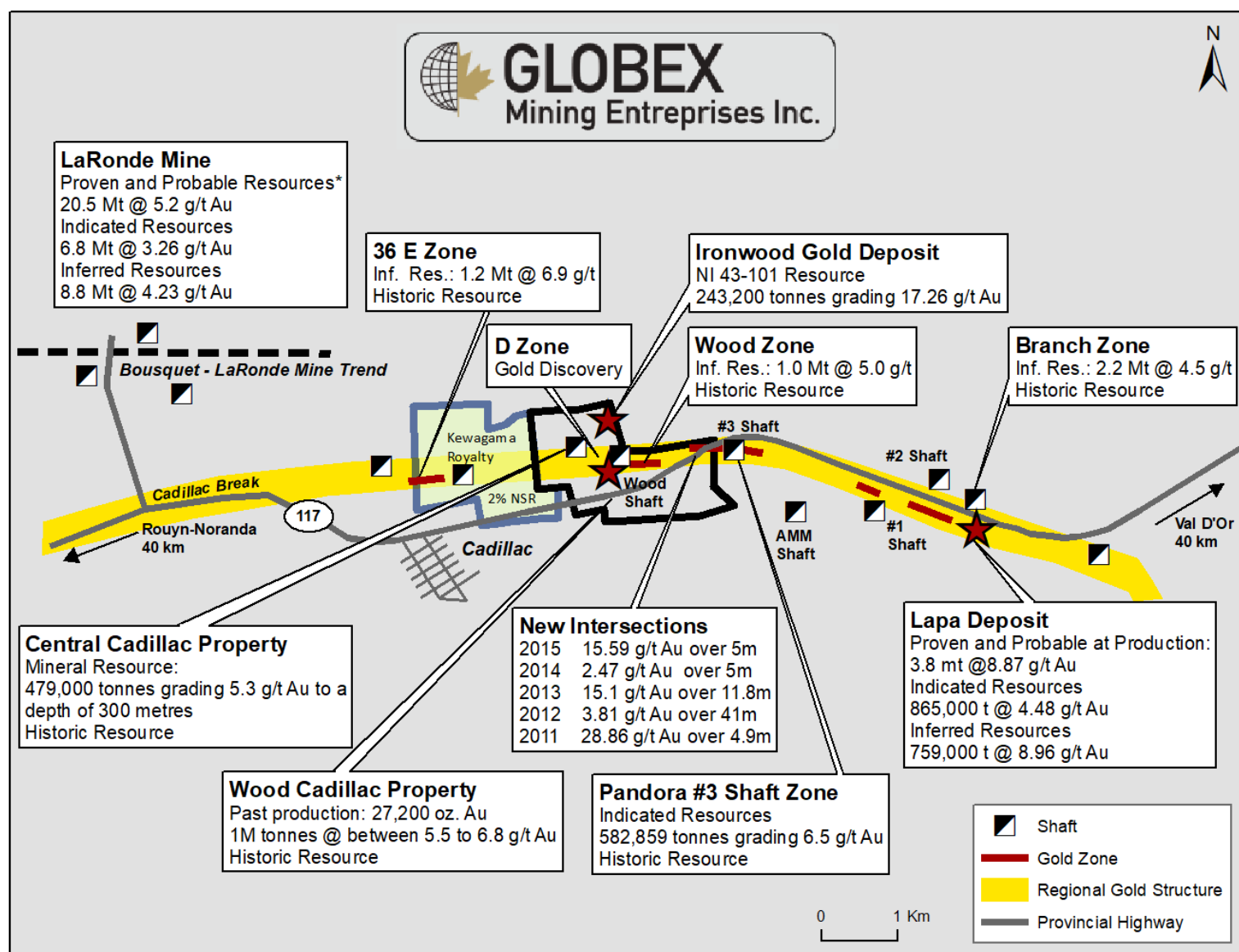
Cadillac-Malartic Bergbaurevier, Quebec



* Historische Ressourcen wurden von Globex-Geologen nicht verifiziert und sollten nicht als verlässlich angesehen werden

Cadillac Gold Camp, Quebec

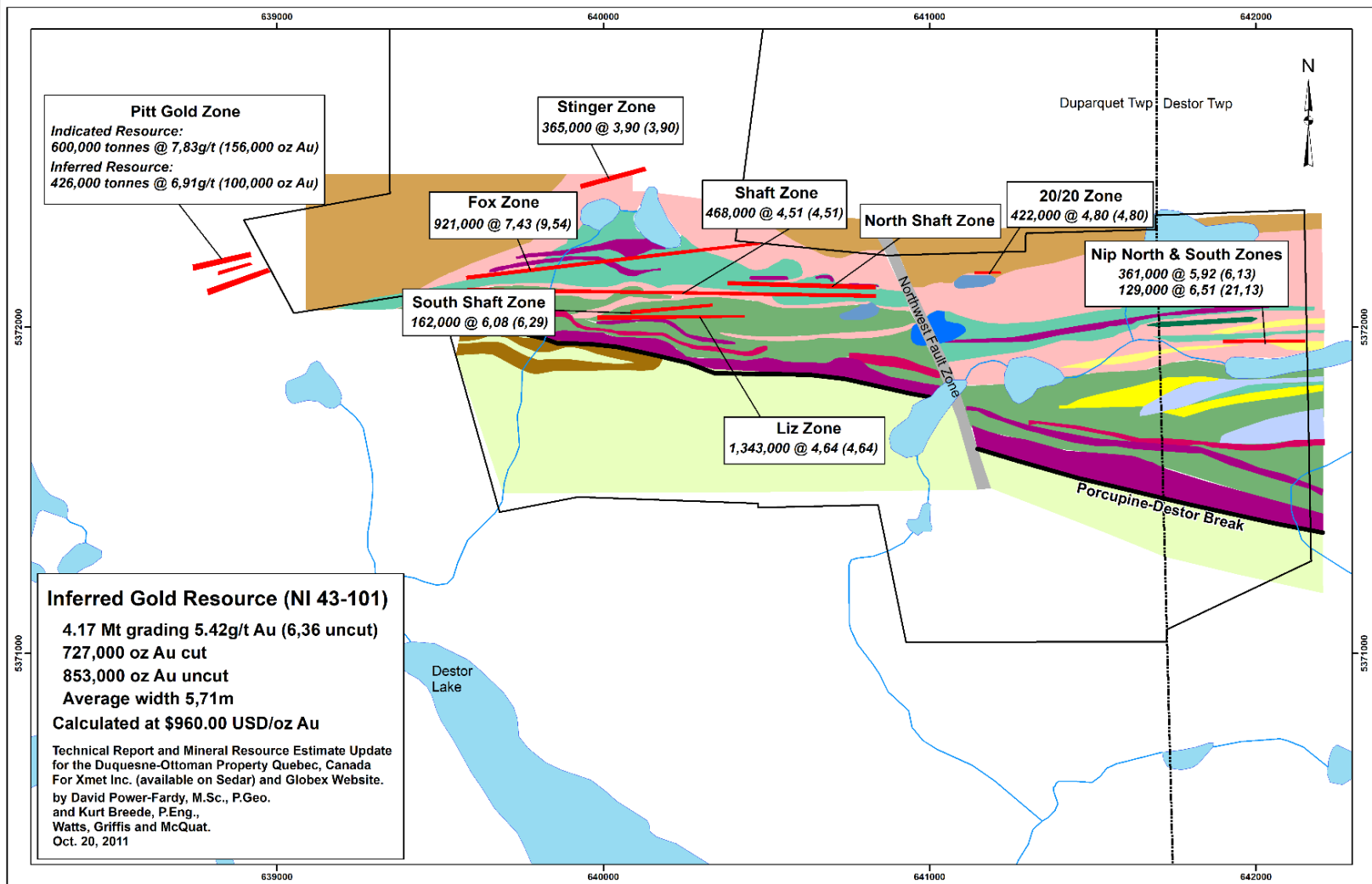
2% NSR auf Kewagama Gold Mine



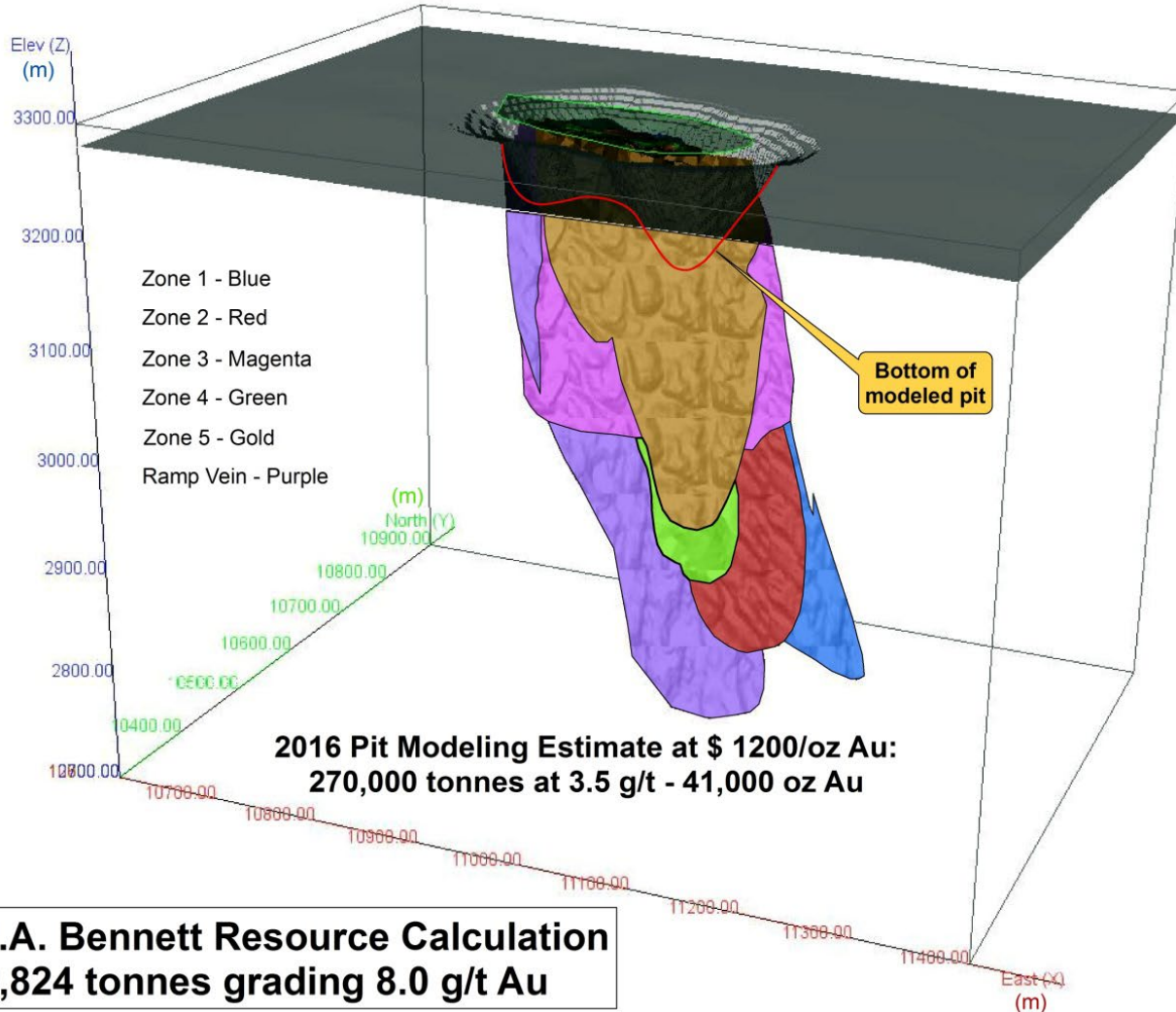
*Ref. Agnico Eagle Mines

Duquesne West, Quebec (50% Anteil)

Option – Emperor Metals – Bar \$10M, 15M Aktien, \$12M Arbeit über 5 Jahre, 3% GMR



- Multiple Gold Zonen angrenzend und in Bezug zur Porcupine Destor Struktur
- Zahlreiche Gold Zonen zur Teufe offen

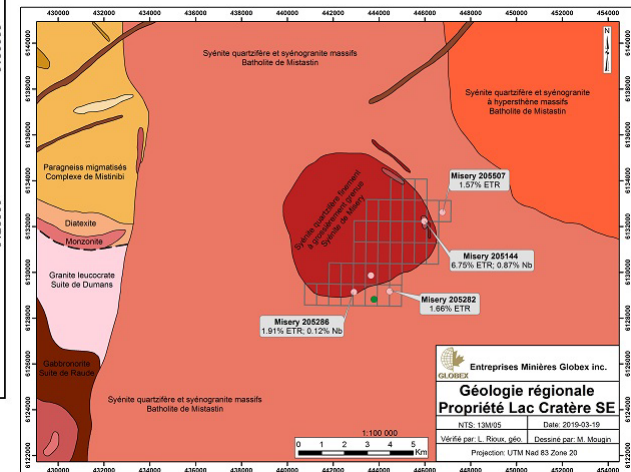
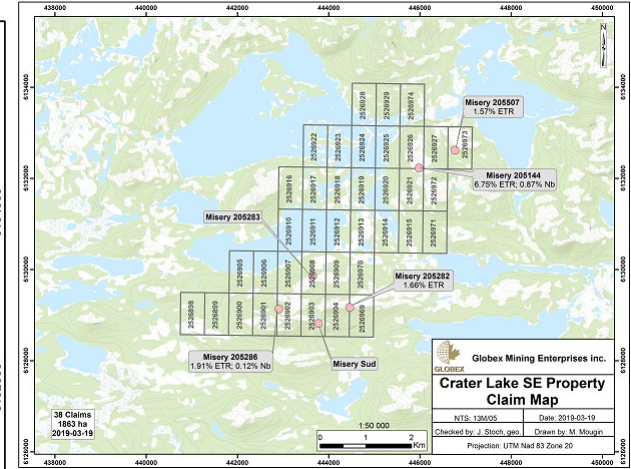
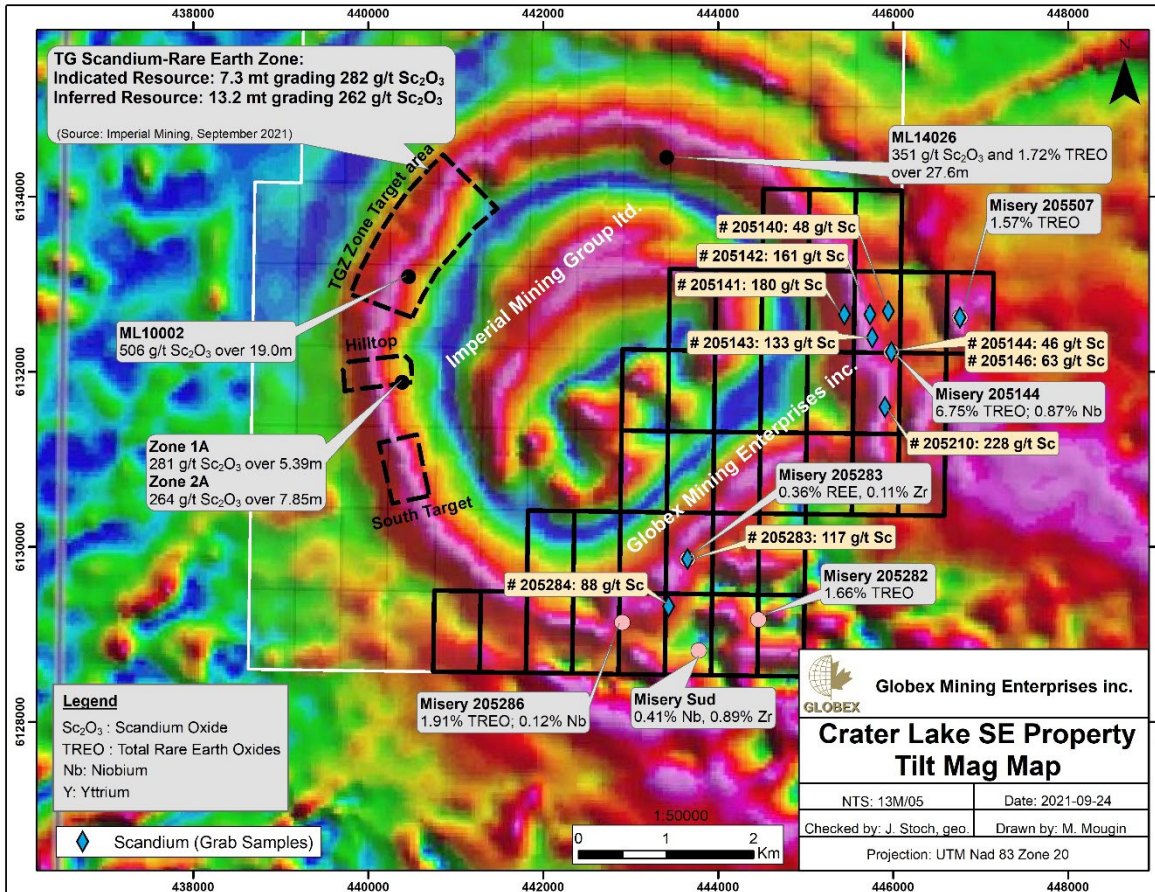


**1994 R.A. Bennett Resource Calculation
719,824 tonnes grading 8.0 g/t Au**

Source: RJK Exploration Ltd. 2016. Historical Non NI 43-101 Resources

Crater Lake Skandium/Seltene Erden Liegenschaft

NTS 13M/05, Quebec: *Globex kontrolliert 50% der erzführenden Zonen*

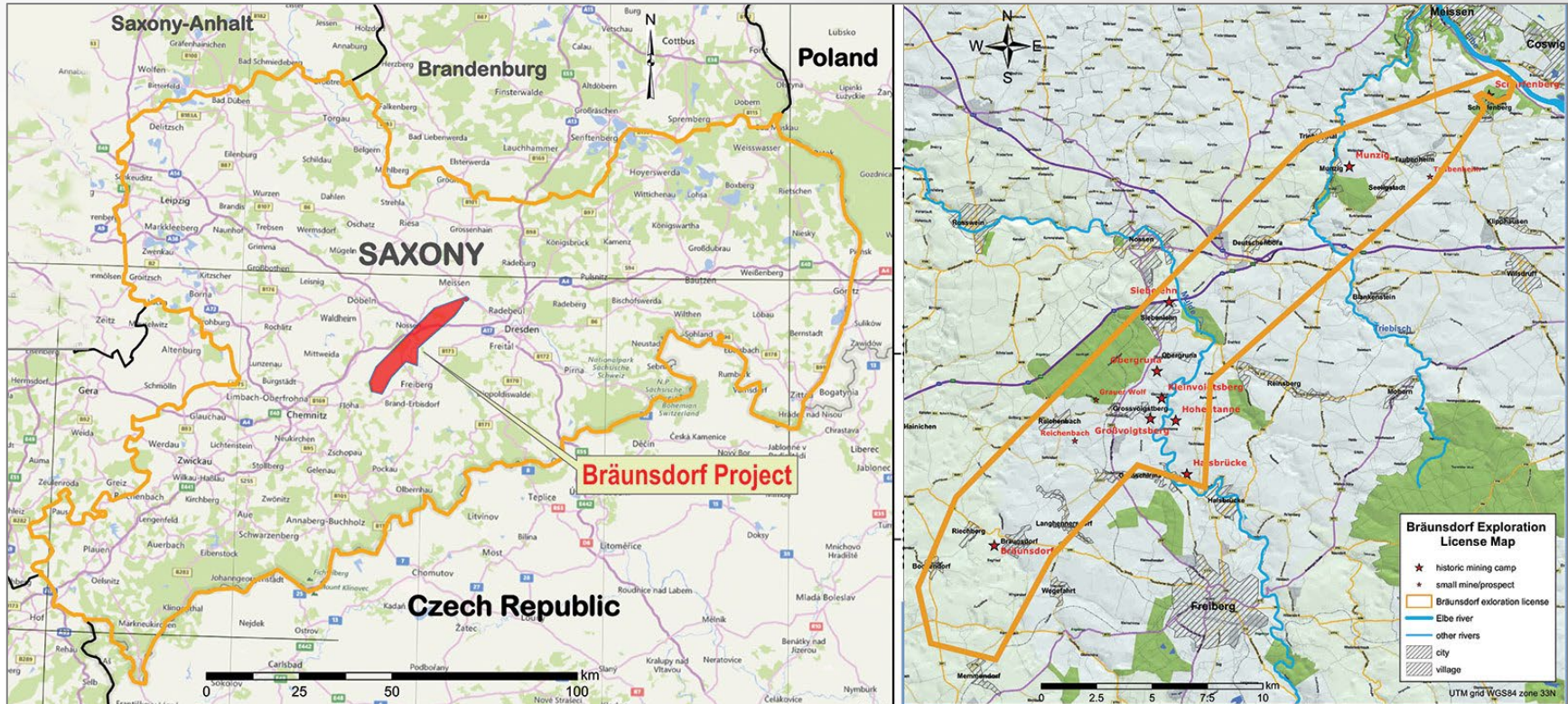


Scandium Liegenschaft

Verwendung in Aluminiumlegierungen für die Automobil-, Luft- und Raumfahrt-, Brennstoffzellen- und Sportgeräteindustrie. Erleichtert das Schweißen von Aluminium und vermeidet Niete.

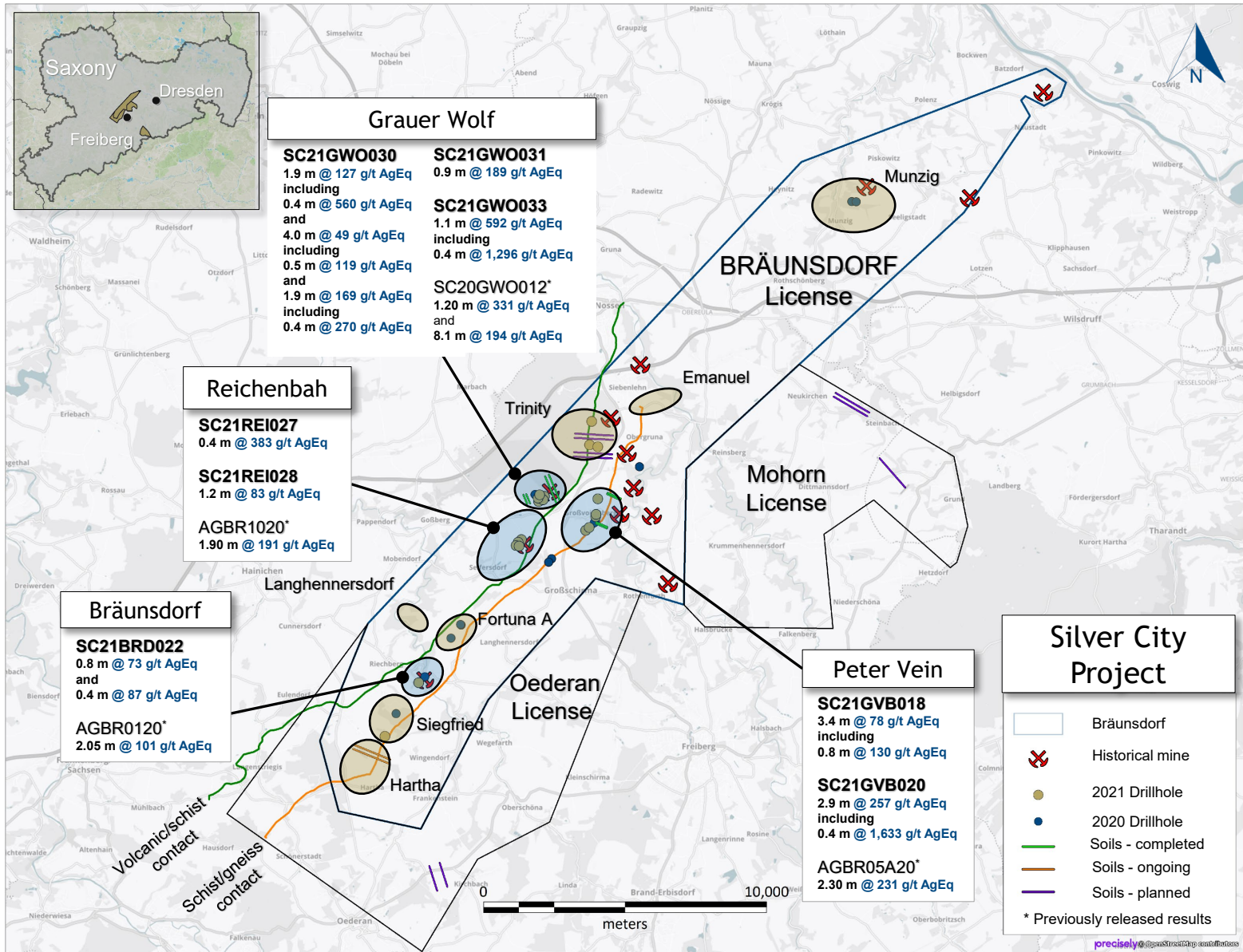
Bräunsdorf Silber Projekt, Deutschland

Option: Excellon Resources Inc. – Laufende Exploration



Etwa 500.000.000 US-Dollar historische Silberproduktion
750 Jahre intermittierende Produktion
Keine moderne Erforschung
Unter Option an Excellon Resources Inc.

Bräunsdorf Silber Projekt - Mineralisation





Hauptexplorationsbüro

Fokus auf den Wert

- **WENIGE AKTIEN** ausstehend und bisherig geringe Aktienverwässerung
- **ERFAHRENE**, steuerlich umsichtige Unternehmensführung
- **EINNAHMEN** durch Royalties und Optionen
- **WIR BESITZEN** unsere Liegenschaften und Explorationsaktiva (Bürogebäude, Bohrkern-Einrichtungen, Fahrzeuge, Bohrkernsammlung usw.)
- **KEINE SCHULDEN**, grosszügiges Explorations-Budget
- **GERINGES** politisches Risiko
 - Ansässig in Nord Amerika – QC, ON, NS, NB, NV, AZ, Wash. und Sachsen, Deutschland
- **SPEZIALISIERT**, Erfahrener Vorstand
 - 3 Senior Geologen
 - 1 Buchhalter für Bergbauwesen
 - 1 Senior Finanzexperte



GLOBEX

Mining Enterprises Inc.



Thank You

Danke

Merci

Meegwetch

www.globexmining.com