



GLOBEX

Entreprises minières Globex Inc.



Une réserve de propriétés

Exploration – Diversification – Production – Redevances

TSX: **GMX** – OTCQX: **GLBXF** – FSE: **G1MN**

Mars 2022

À l'exception des informations historiques, cette présentation peut contenir certains «énoncés prospectifs». Ces déclarations peuvent impliquer un certain nombre de risques et d'incertitudes connus et inconnus et d'autres facteurs qui pourraient faire en sorte que les résultats réels, le niveau d'activité et la performance soient sensiblement différents des attentes et projections de Globex. Aucune assurance ne peut être donnée anticipés par les informations prospectives se produiront ou se produiront, ou si l'un d'entre eux le fait, quels bénéfices Globex en retirera-t-il.

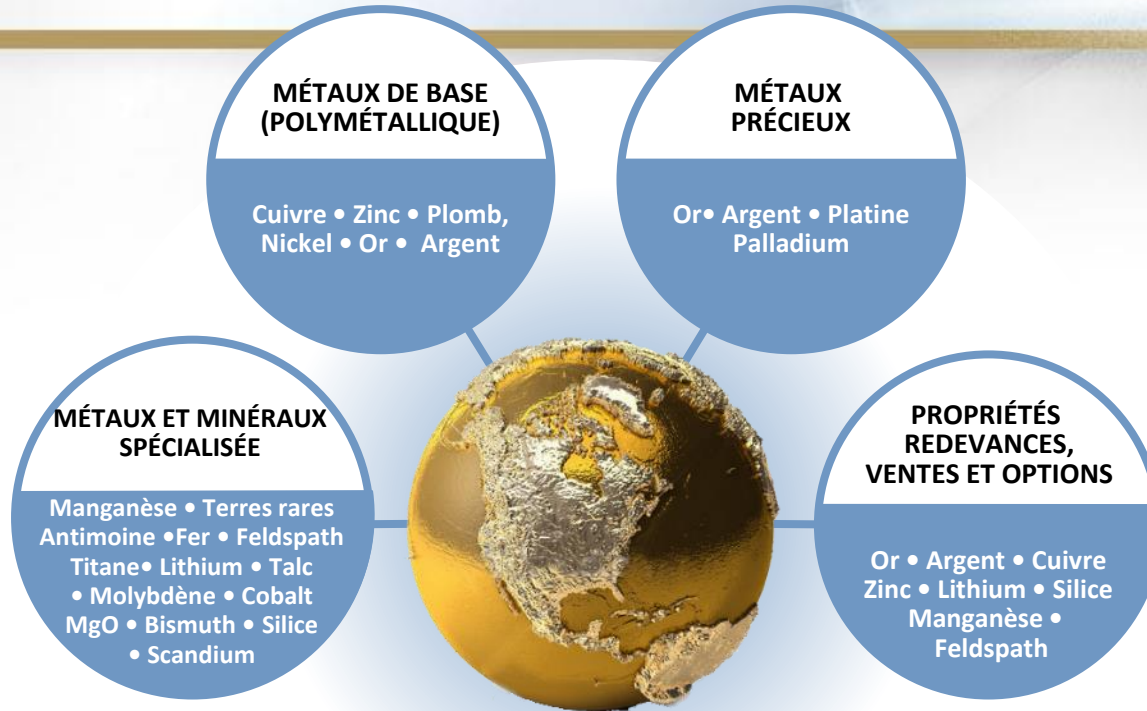
Une analyse détaillée des facteurs de risque relatifs à Globex est disponible dans la notice annuelle de Globex, disponible sur www.sedar.com et sur le site Web de la Société à www.globexmining.com.

Les références à des réserves ou à des ressources si le Règlement 43-101 ou JORC est conforme seront indiquées comme telles. Si ce n'est pas indiqué, ils sont historiques et n'ont pas été vérifiés par le personnel professionnel de Globex et ne devraient pas être invoqués.

MISEZ

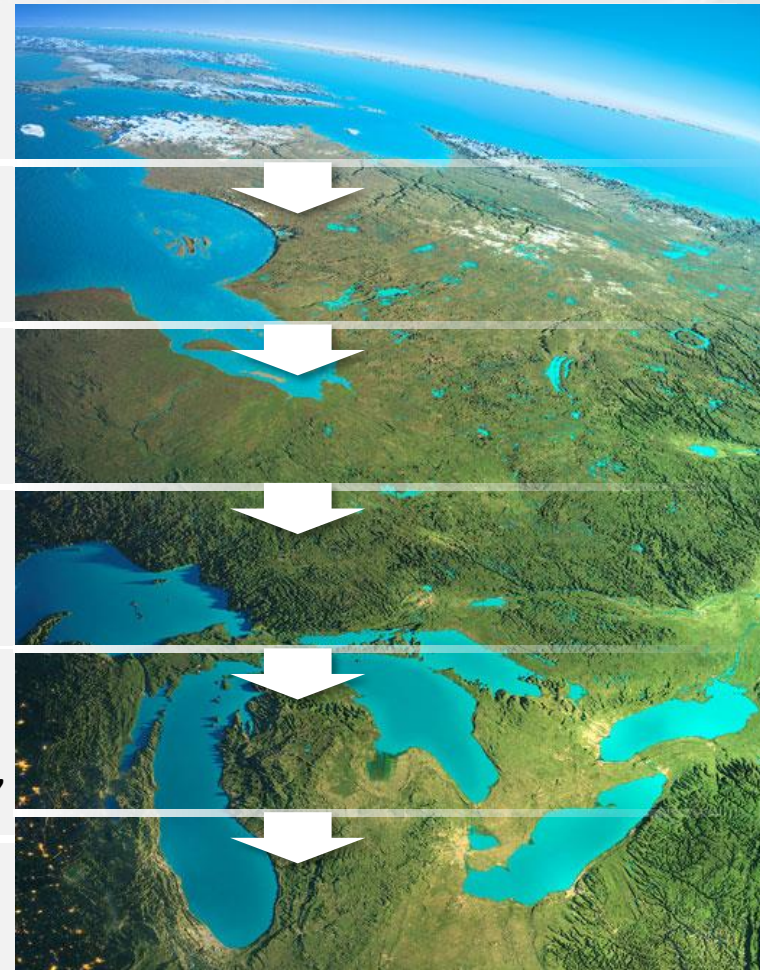
SUR LA

VALEUR



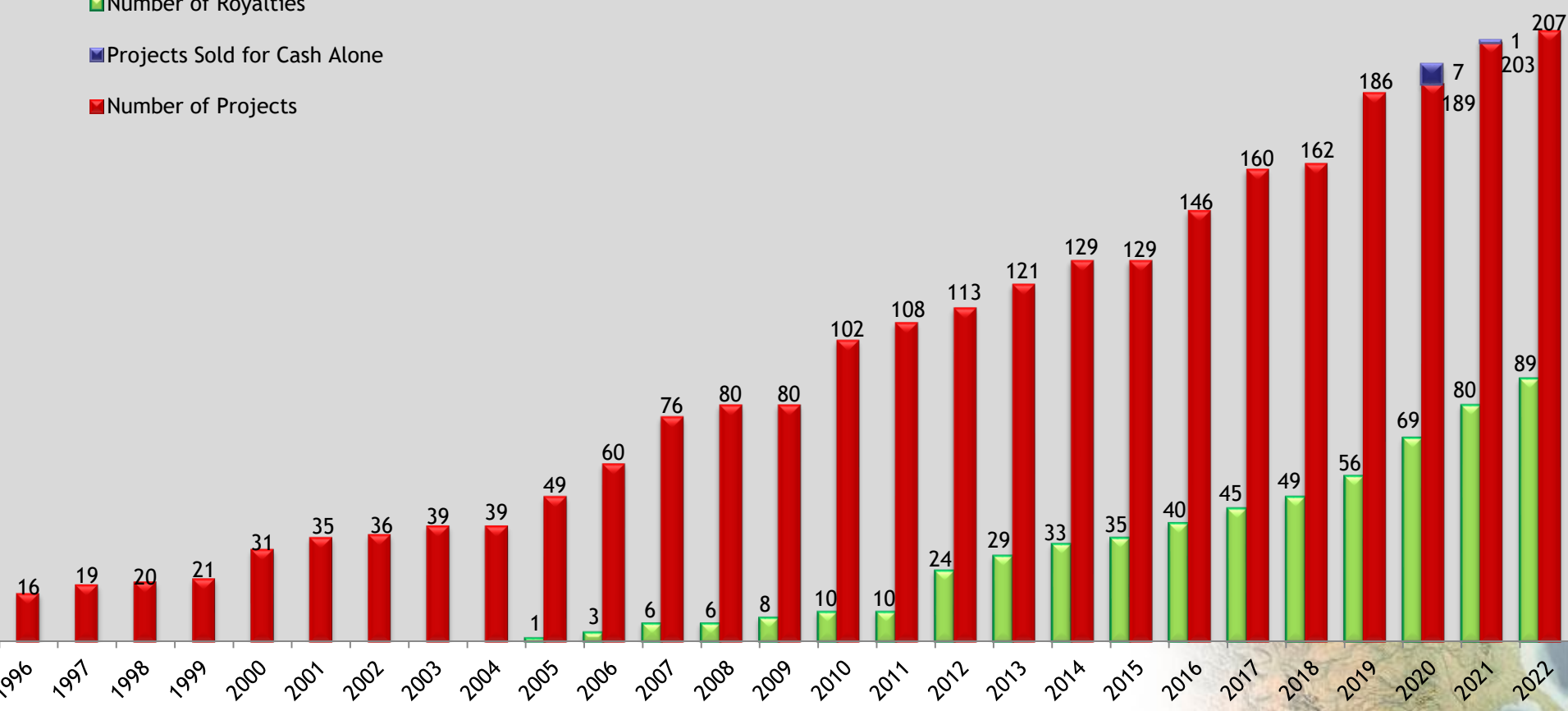
- ▶ Actif diversifié
- ▶ Faible risque politique - axé sur l'Est du Canada, l'Allemagne et les États-Unis.
- ▶ Options, ventes, coentreprises et redevances
- ▶ \$20 000 000 en liquidité et en actions et titres négociables, aucune dette

- Réserve / incubateur de propriétés minérales
- Spécialisé dans les acquisitions
- Amélioration des actifs grâce à l'exploration et à l'apport intellectuel
- Revenus au moyen d'options, de ventes et de redevances
- Revenus = moins de dilution des actions, augmentation des dépenses d'exploration, diminution des risques pour les actionnaires, évitement de la dette
- Augmentation de la valeur du portefeuille immobilier



Nombre total d'acquisitions de projets et redevances par année

- Number of Royalties
- Projects Sold for Cash Alone
- Number of Projects





GLOBEX – LES BASES

Historique de la dilution minimale des actions

- # actions en circulation 55 412 917
(aucune consolidation)
- Actions, entièrement diluées 58 017 917
- 11,05 % détenues par la direction
- Conseil professionnel et management
(3 géologues principaux, 1 comptable minier et 1 professionnel principal des finances)
- Inscriptions

GMX (Canada)

Bourse de Toronto

G1MN (Allemagne)

Bourse de Francfort

(Francfort, Stuttgart, Berlin, Munich, Tradegate and Lang & Schwarz, LS Exchange, TTMzero, Düsseldorf, Quotrix Düsseldorf)

GLBXF (E.U.)

OTCQX International

- Jack Stoch Président et chef de la direction - + 40 ans d'expérience P.Geo, Directeur Accrédité
- Ian Atkinson Directeur - + 40 ans d'expérience, P.Geo, M.Sc., A.K.C., D.I.C. Actuellement Directeur Kinross, jusqu'en 2015 Président Centerra Gold Anciens postes supérieurs: Hecla, Battle Mountain Gold, Hemlo Gold Mines, Groupe Noranda
- Johannes H.C. Van Hoff Directeur - International Financial Professional, Président NS Gold Corp. Autres postes de haute direction - Président et premier dirigeant Soros Funds Ltd., PVF Pension Funds, Paribas Capital Markets, Bankers Trust. Rôles inclus: Manager, Senior Risk Manager, Directeur adjoint des Global Equity Derivations, Directeur général, M & A Arbitrage, arbitrage de produits dérivés et Capital Investments.
- Dianne Stoch Directeur - Directeur accrédité Retraitée. A occupé plus de 30 ans en tant que directeur financier et secrétaire général de Globex. Auparavant analyste et planificateur de revenus – Noranda Mines depuis 18+ ans
- Chris Bryan Directeur - géologue retraité et analyste minier. Auparavant vice-président, directeur et gestionnaire de portefeuille Bolton Tremblay. Analyste minier / Gestionnaire de portefeuille Caisse de Dépôt Placement Québec



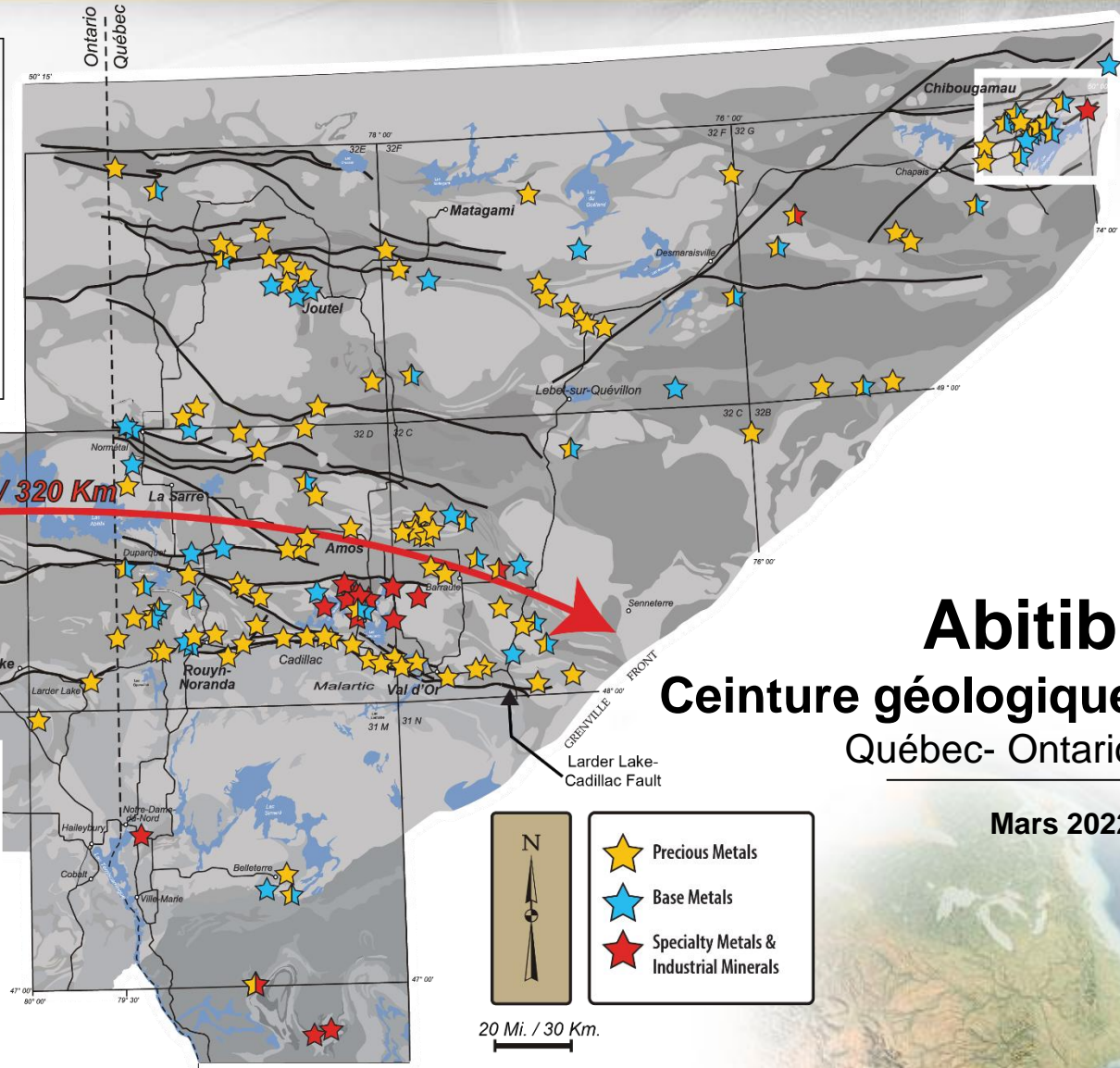
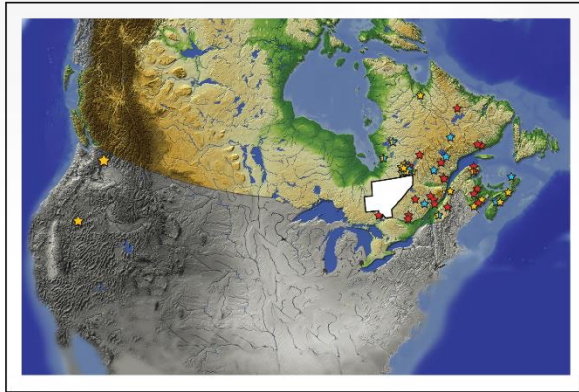
Nombreuses propriétés et redevances

Les actifs comprennent plus de 40 anciennes mines

207	Projets
107	Métaux précieux <ul style="list-style-type: none"> • Or, argent, platine, palladium
61	Métaux de base (polymétallique) <ul style="list-style-type: none"> • Cuivre, zinc, plomb, nickel (or, argent)
39	Métaux et minéraux spécialisés <ul style="list-style-type: none"> • Talc, fer, lithium, béryl, MgO, manganèse, mica, molybdène, terres rares, titane, silice, bismuth, cobalt, pyrophyllite, vanadium, antimoine, feldspath, scandium, diamant, uranium
89	Redevances
8	Options actives <ul style="list-style-type: none"> • Paiement en espèces • Partager les paiements • Dépenses d'exploration et de développement • Redevance brute de métaux
55	Ressources historiques ou NI 43-101

Note: Certaines propriétés ont été combinées en raison de la proximité ou du jalonnement intercalaire

Avoirs minéraux diversifiés



Abitibi Ceinture géologique Québec- Ontario

Mars 2022





Toutes les propriétés GLOBEX possèdent un ou plusieurs attributs clés :

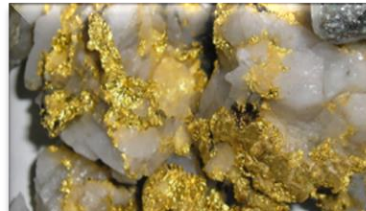
- Ressource historique ou NI 43-101
- Intersections de forage d'intérêt économique
- Production antérieure
- Indices minéralisés ou cibles de forage
 - géophysique, géochimique, géologique
- Emplacement sur les principales structures de localisation du minerai ou dans des camps miniers prolifiques
 - ex. Faille Cadillac, Faille Porcupine-Destor, Noranda, Val d'Or, Joutel, Malartic, Chibougamau et les camps miniers Timmins, etc.

- Acquérir des actifs diversifiés à fort potentiel



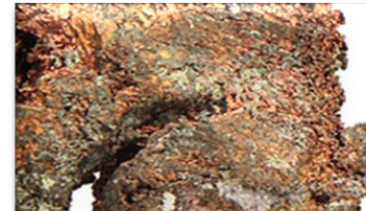
Mines Francoeur – Arntfield

Mines aurifères Francoeur/
Arntfield/Lac Fortune



MONTALEMBERT

Valeurs d'or de très haute teneur
en surface dans la région de
Waswanipi



DALHOUSIE

Zones Cu-Ni multiples
plus de 6 km de longueur



PROJETS ÉNERGÉTIQUES

Manganèse et vanadium -
Nouveau-Brunswick et Québec



TURNER FALLS

Propriété de terres rares de
haute qualité



DEVIL'S PIKE

Ressource aurifère présumée
de 100 000 onces,
Nouveau-Brunswick



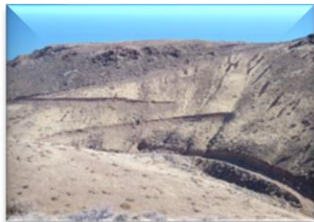
SPODUMÈNE

Plusieurs projets de lithium
au Québec



SCANDIUM

Scandium / Terres rares
Propriété au Québec



■ POTENTIEL À MOYEN TERME

■ ***Rocmec1 (Russian Kid) Mine D'Or, Québec***

Récemment achetée par Labyrith, la mine d'or est située à l'ouest de Rouyn-Noranda. Ressource de 570 000 t mesurées et indiquées à une teneur de 6,32 g/t Au (119 000 oz. Au) et 1 512 400 t à une teneur présumée de 7,4 g/t Au (359 600 oz. Au). 5% GMR sur les premiers 25 000 oz. Au, 3% GMR par la suite

■ ***Authier Lithium (Sayona Mining) (Redevances)***

Mine à ciel ouvert - Ressource mesurée, indiquée et inférée : 17 136 000 t à 1,05% Li₂O. Moulin à proximité et gisement de Lithium récemment acheté. 101 921 000 t titrant 1,06% Li₂O

■ ***Fayolle Gold Deposit, Quebec***

Ressource indiquée provenant de la fosse: 450 600 t à une teneur de 5,42 g/t Au

Ressource indiquée souterraine: 300 800 t à une teneur de 4,17 g/t Au

Calculé en utilisant 1300 \$ US/oz Au, 111 010 oz Au

Globex 2% NSR

■ ***Bell Mountain Au, Ag***

Eros Resources étudie la mise en production de notre gisement Au, Ag au Nevada. Globex détient une redevance anticipée et une redevance brute en métal de 3%. Fosse à ciel ouvert. Technique de lixiviation en tas.

■ ***Dépôt Magusi Cu, Zn, Au, Ag (Electro Metals and Mining Inc.)***

Scénario de production complété par un tiers à Electro Metals and Mining

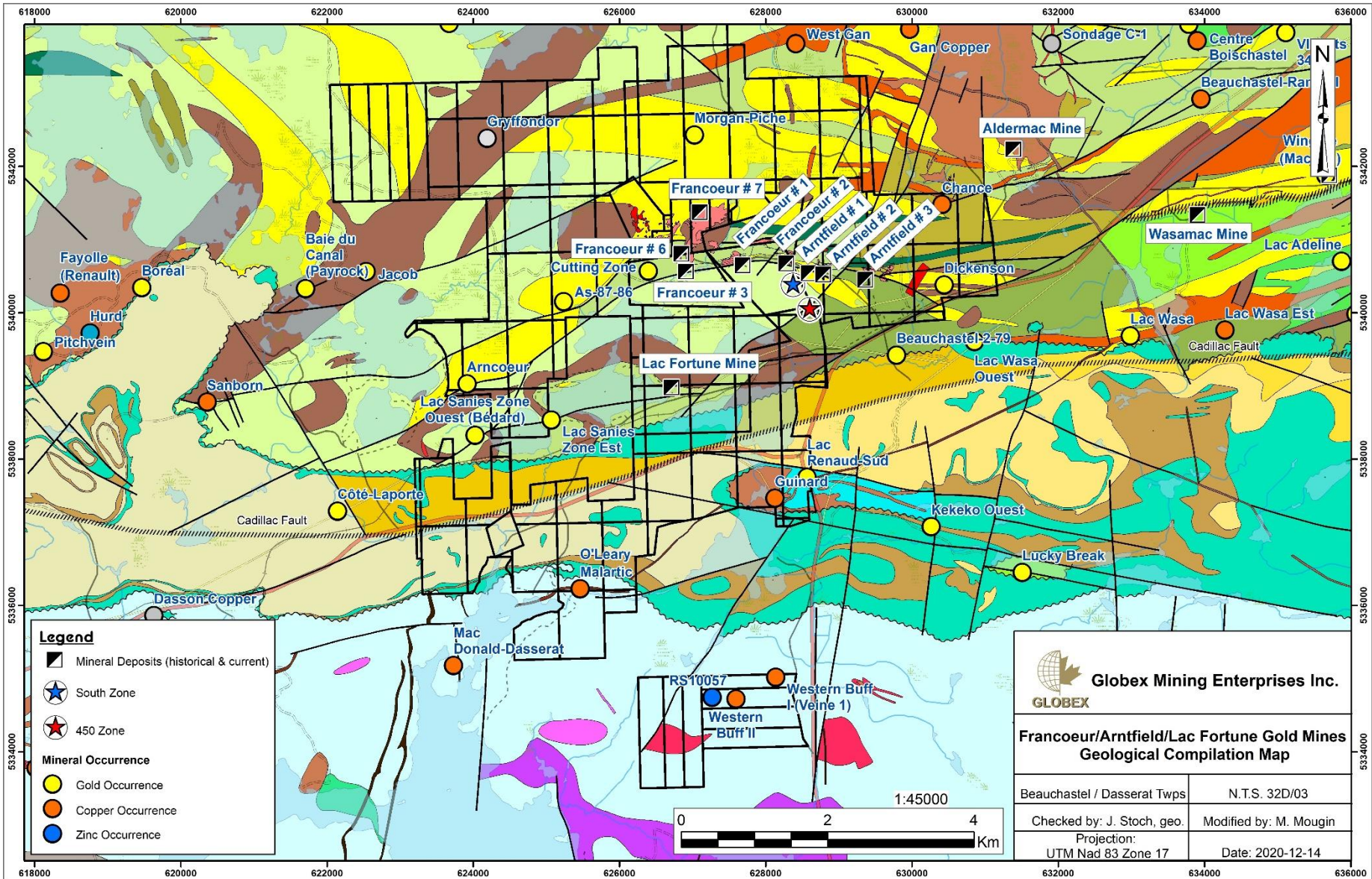
Chemin, énergie électrique, etc. en place. Portail de la rampe débuté.

■ Exploration

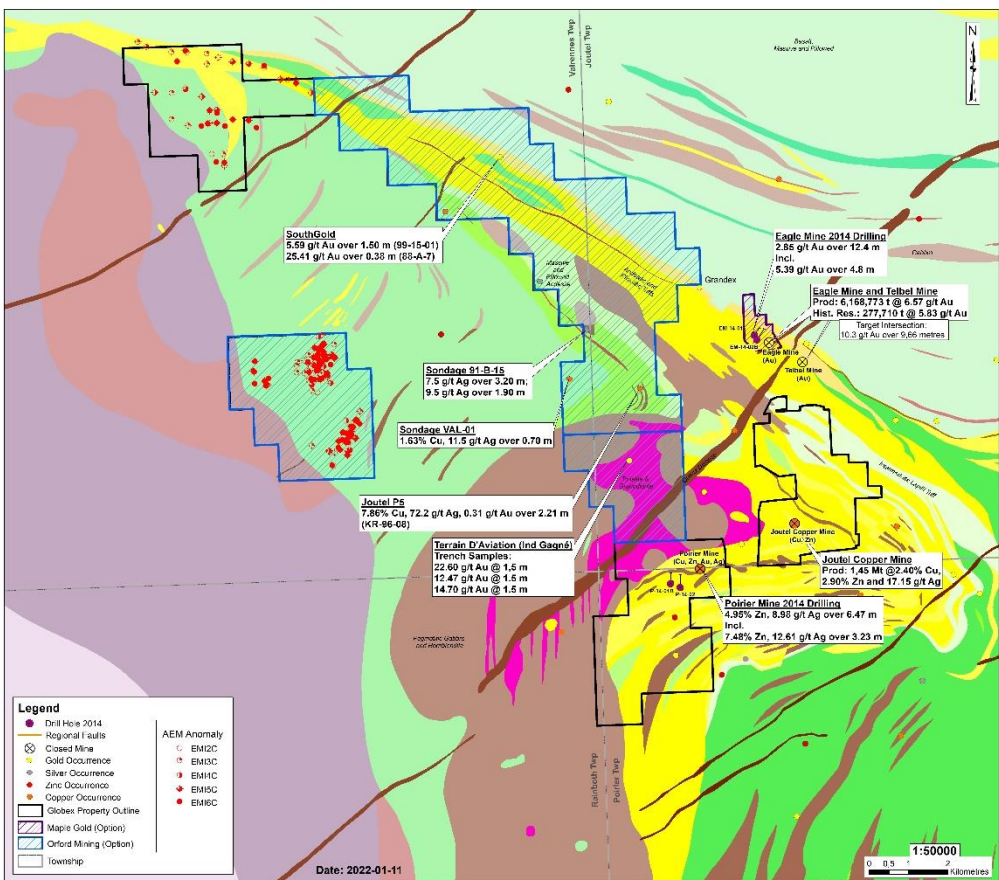
■ Par Entreprises minières Globex inc..

■ Par Renforth, Tres-Or, Corp. Métaux précieux du Québec, Nyrstar, Eldorado Gold Lamaque, Rogue Resources, Cartier Resources Inc., Newfoundland Discovery Corp., Manganese X Energy, Galway Metals, Opawica, EnerSpar Corp., Vanadium One Energy, Sayona Mining, Pershimex/Dundee Precious Metals, Minières Osisko, Ressources Falco, Ressources minières Radisson, Eros Resources, Yamana, Wesdome, First Metals, Chibougamau Independent Mines, IAMGOLD, Labyrinth Resources, Orford Mining Corporation, Electro Metals and Mining Inc., REEgenerate Ltd., Infini Resources Pty Ltd., etc..

Propriété Francoeur-Arntfield-Lac Fortune



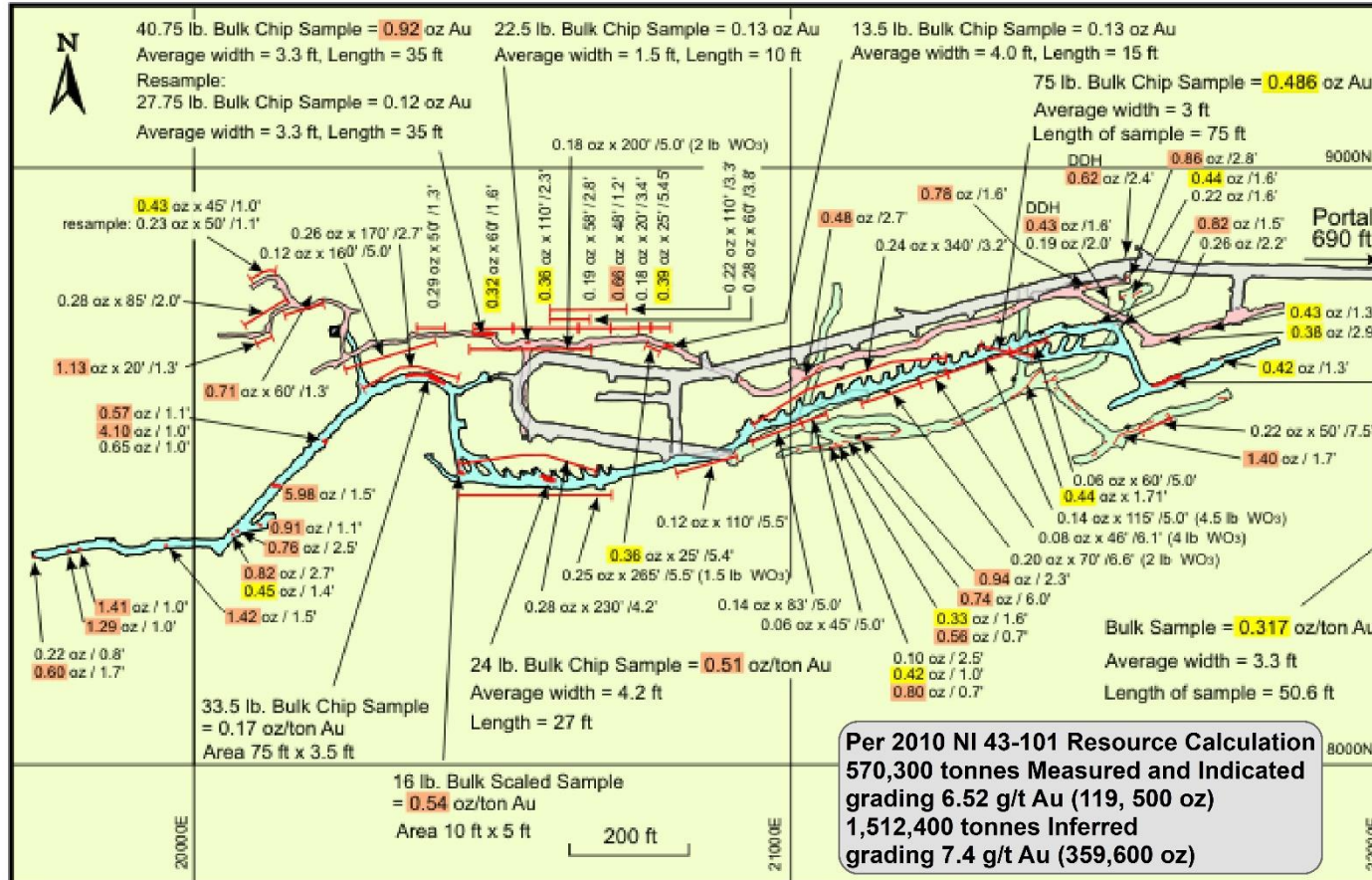
- Deux anciennes mines de Cuivre, Zinc, et Argent (Poirier et Joutel Copper)
- Une ancienne mine d'Or (Eagle Mine)
- Grand Terrain d'exploration incluant mines, indices et zones d'altération
- Ressources Historiques:



- **Mine Joutel:** 242 800 t at 10,37% Zn
- **Mine Poirier:**
Zones West & Q – 1 400 863 T @ 1,24% Cu and 9,77% Zn
Lentille East – 300 000 T @ 8,06% Zn
Zone Principale – 534 000 T @ 2,5% Cu
- **Mine Eagle:** 277 710 t @ 5,83 g/t Au
- Horizon de 10km de la Mine Eagle/Telbel

Note: Les ressources sont historiques et non-conformes à la norme NI 43-101.

GLOBEX MINING ENTERPRISES INC.
JOUTEL PROJECTS (32E07-08-09-10) Cantons Joutel, Poirier, Rainboth et Valrennes Québec
Janvier 2022



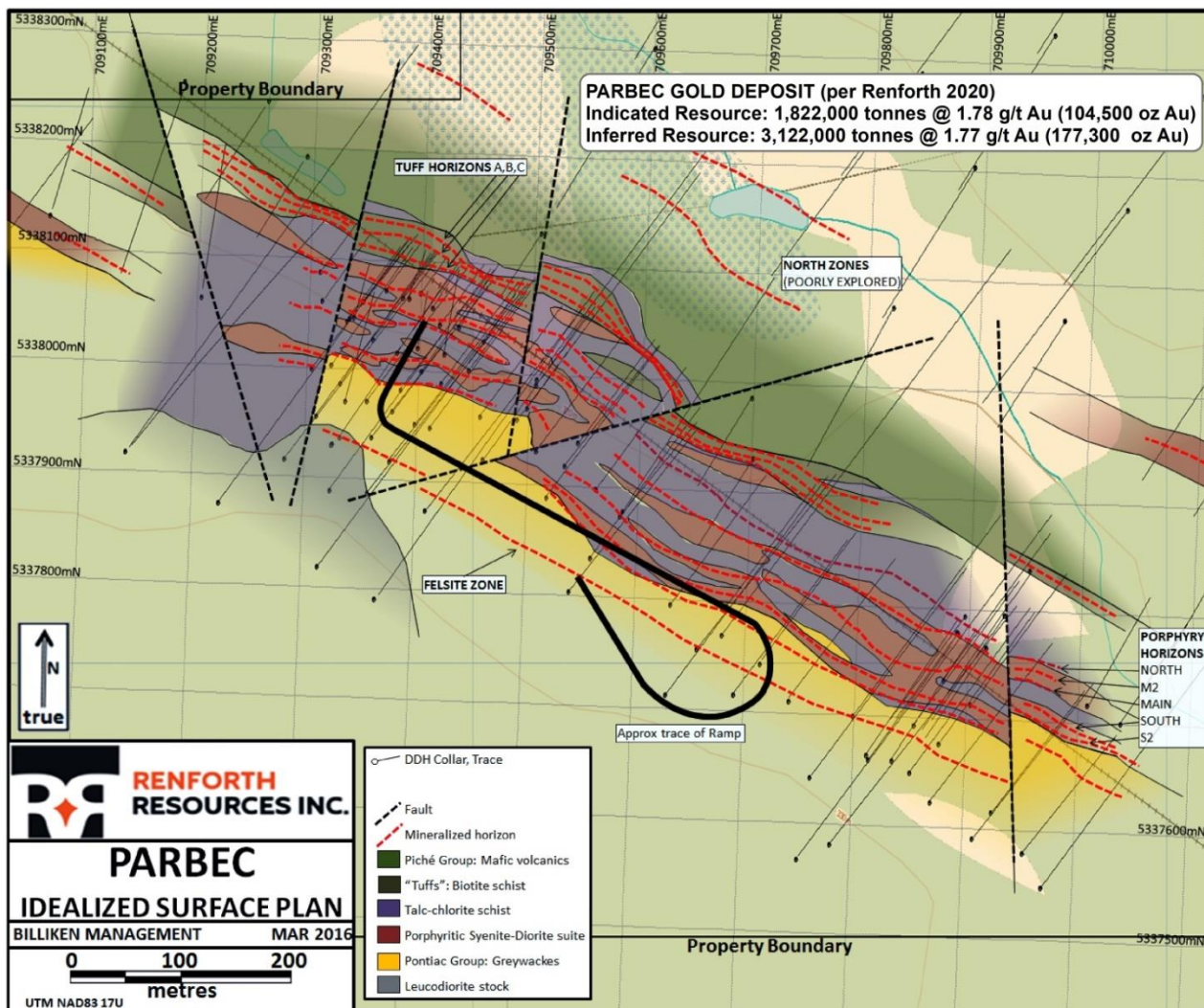
RUSSIAN KID (ROCMEC 1) GOLD DEPOSIT
Composite Level Plan
32 D/03, Dasserat Twp, Quebec

GLOBEX MINING ENTERPRISES INC.

* Ref: Technical Report Resource update, Rocmec 1 Mineral Deposit, Abitibi West Quebec, Canada for Rocmec Mining Inc. written by SGS Canada - May 21, 2010

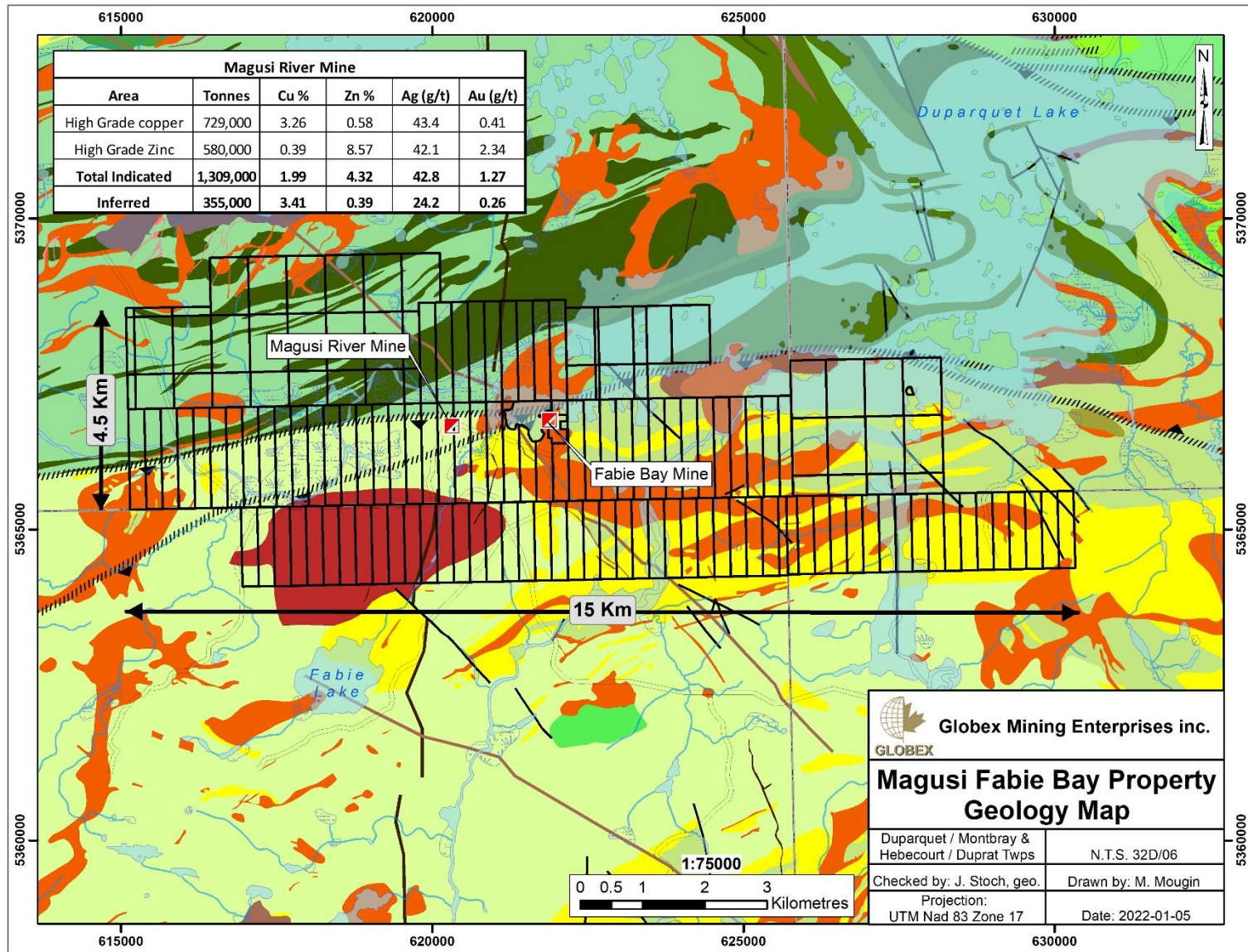
Propriété Parbec (Royauté)

Renforth Resources Inc.



- Localisée le long de l'axe structural et à quelques 5 km au NO de l'imposante Mine d'Or Canadian Malartic
- Accès sous-terre via une rampe de 580 m
- Ressources minérales avril 2020
Indiquées: 104,500 oz Au
Inférées: 177,300 oz Au
- Globex 3% GMR

Propriété Magusi-Fabie Bay, Québec



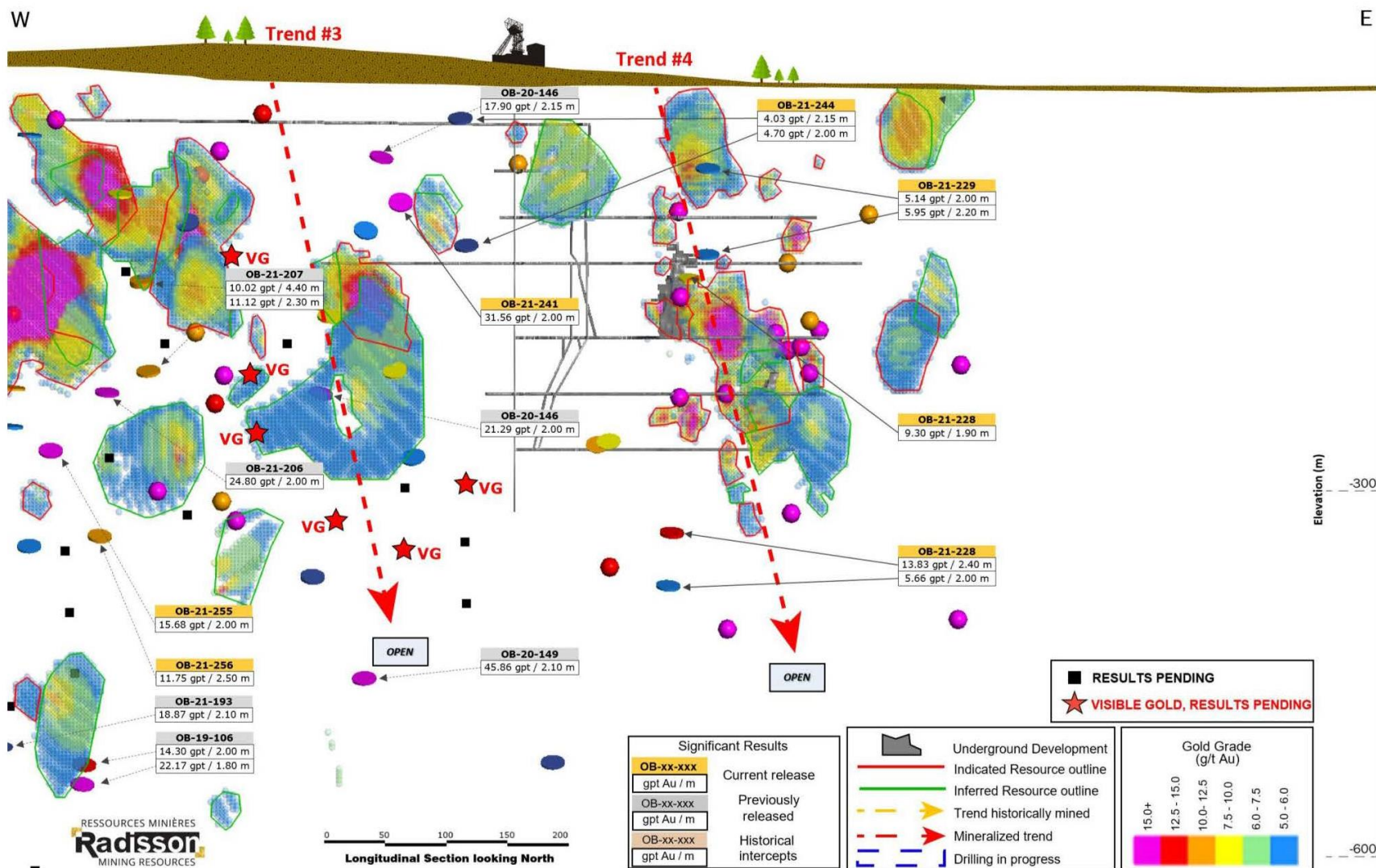
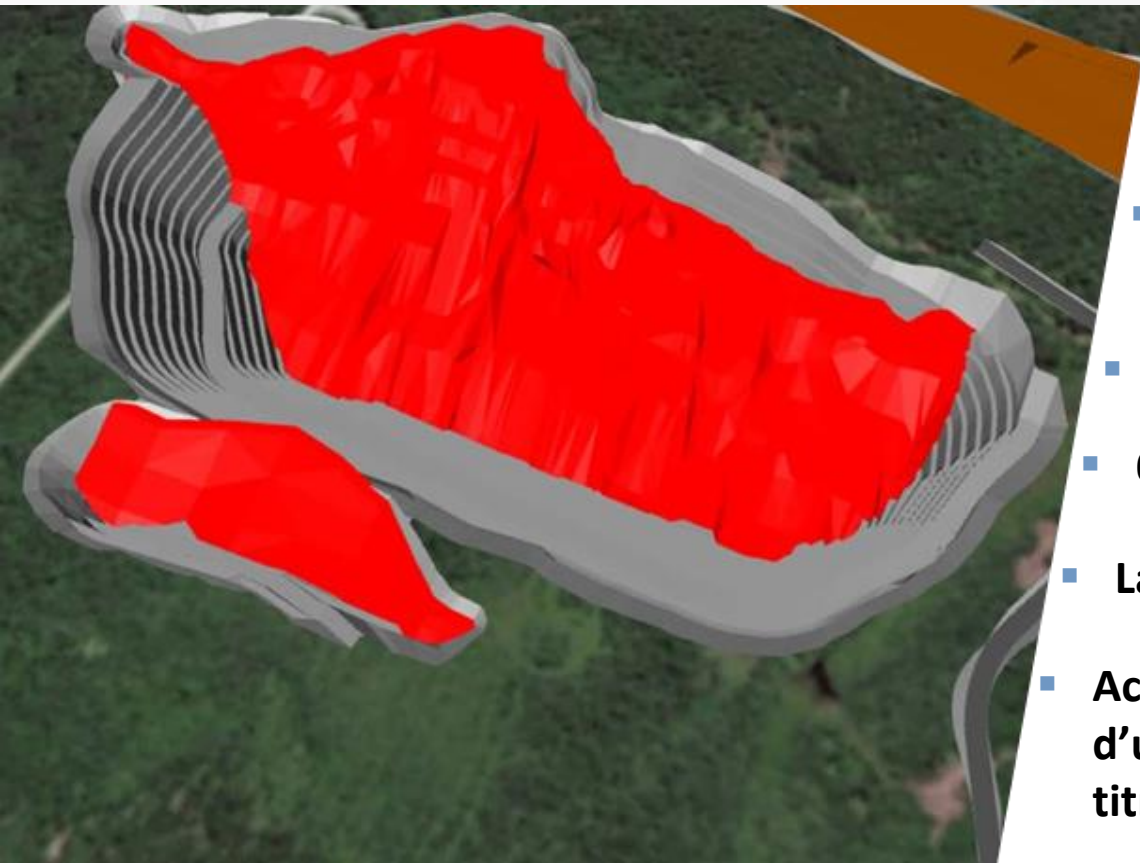


Figure 3. O'Brien Gold Project: Trend #3 and #4 – Longitudinal section

Opération de mine par fosse à ciel ouvert



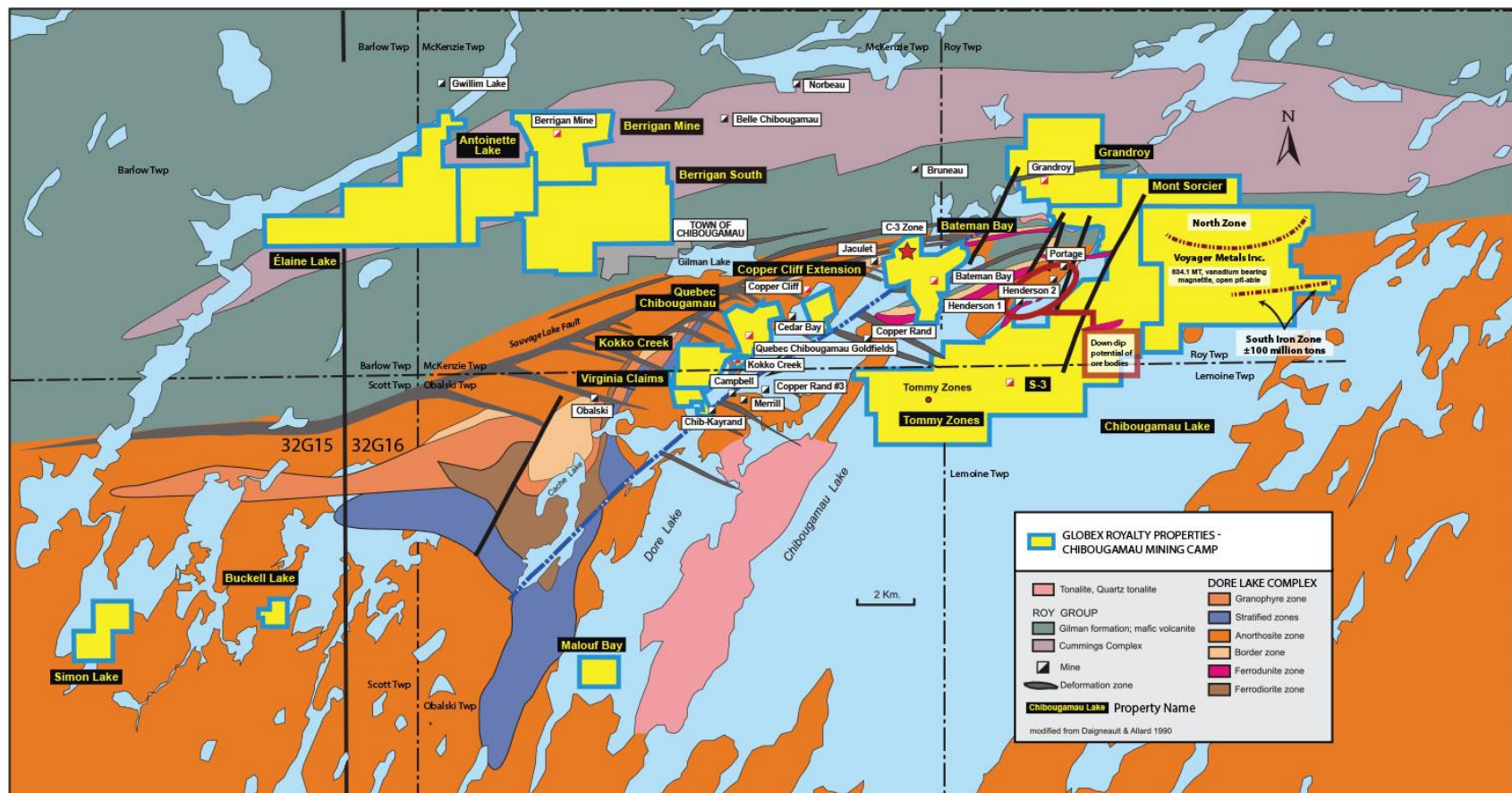
- **Ressources mesurées, indiquées et inférées**
17 136 000 t @ 1,05% Li₂O
- **Méthode de minage simple**
Opération pelles et camions bennes
- **Coût de production compétitif**
- **6% concentré de Li₂O**
- **Large, épais dépôt tabulaire**
- **Achat d'un moulin à proximité et d'un gisement de 101 921 000 t titrant 1,06% Li₂O**

Sayona Mining Limited Investor Presentation (see disclaimer)

* Voir le communiqué de presse de Sayona du 1^{er} mars 2022 pour plus de détails.

Propriétés à redevances

Secteur Chibougamau, Québec



- 5 anciennes mines cuivre et or
- 3 extensions sous les des mines de cuivre et or
- 2 dépôts non exploités (1 Cu/Zn et 1 Au/Zn/Ag)
- Mont Sorcier +1 billions tonnes, dépôts de fer/vanadium
 - Ressource inférée: 953,7Mt titrant 32,8% Magnetite, 64% Fe, 0,6% V_2O_5
 - Ressource indiquée 113,5Mt titrant 30,9% Magnetite, 65.3%Fe, 0,6% V_2O_5
 - Redevance brute sur les métaux de 1% sur le fer à Globex
 - Redevance brute sur les métaux de 2% sur le fer et le Vanadium à Mines indépendantes Chibougamau
- Plusieurs cibles prêtes à forer
- Royauté de Globex est de 2-3% GMR (autre que Mont Sorcier)

Production Historique
47,6 Millions T.
Cuivre et Or



Propriétés à redevances

Secteur Chibougamau, Québec

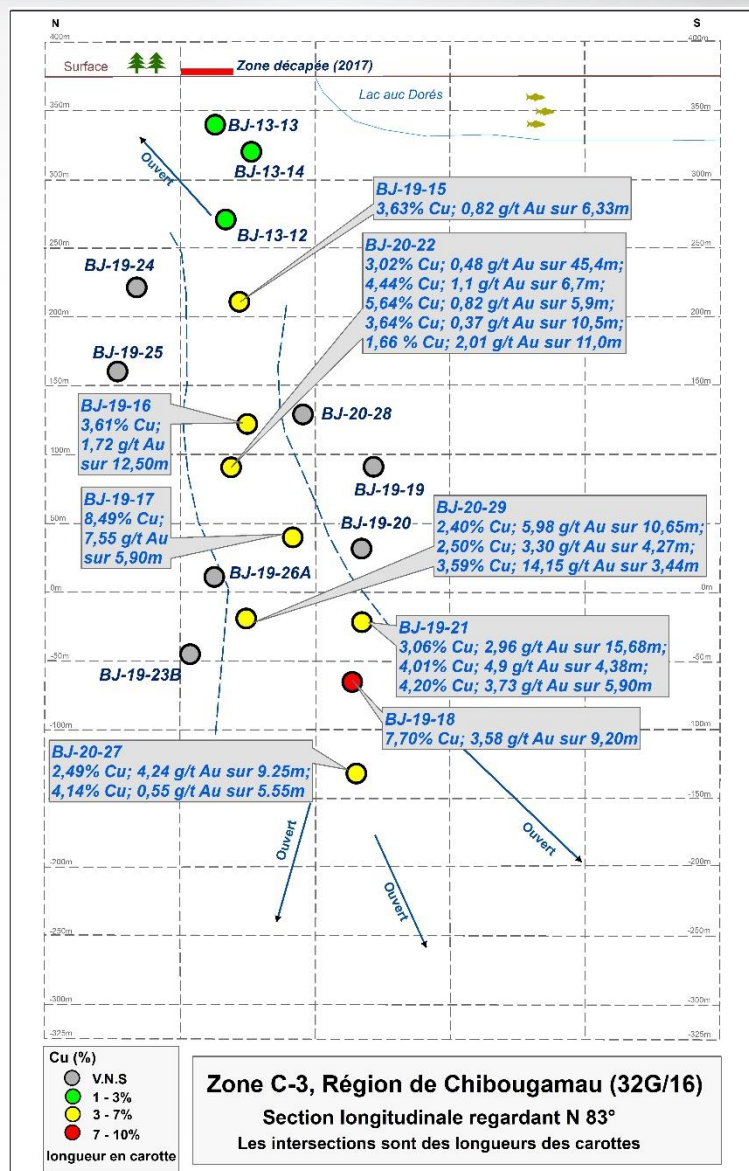
Intersections significatives polymétalliques (Au,Zn,Ag) Forages de surface historiques Propriété Berrigan 32G16

Hole #	From	To	Interval	% Zn	% Cu	Au g/t	Ag g/t
A-005	131.4 m	140.2 m	8.8 m	5.70%		6.96 g/t	
A-010	97.3 m	105.2 m	7.9 m	4.43%		4.94 g/t	25.36 g/t
A-016	18.9 m	21.2 m	2.3 m	1.51%		6.43 g/t	
	76.2 m	77.7 m	1.5 m	3.45%		8.91 g/t	
A-061	91.6 m	100.6 m	9.0 m	3.76%	0.16%	3.00 g/t	17.24 g/t
	107.1 m	115.7 m	8.6 m	6.15%	0.17%	8.14 g/t	39.70 g/t
A-062	59.3 m	61.1 m	1.8 m	6.92%		4.62 g/t	17.14 g/t
A-063	113.7 m	114.3 m	0.6 m	17.55%		49.23 g/t	404.64 g/t
	129.4 m	132.8 m	3.4 m	8.86%		8.88 g/t	68.16 g/t
	138.9 m	141.5 m	2.6 m	4.69%		4.04 g/t	11.14 g/t
A-065	121.6 m	125.7 m	4.6 m	7.67%		6.08 g/t	21.56 g/t
	139.8 m	144.5 m	4.7 m	2.80%		3.55 g/t	7.64 g/t
	164.7 m	167.2 m	2.5 m	3.13%		6.95 g/t	15.44 g/t
A-066	100.6 m	101.8 m	1.2 m	22.90%		36.65 g/t	39.73 g/t
	159.8 m	168.8 m	9.0 m	6.26%		5.19 g/t	19.60 g/t
A-070	157.1 m	158.2 m	1.1 m	16.75%		10.96 g/t	
A-072	188.7 m	190.9 m	2.2 m	5.08%		3.13 g/t	
A-073	144.8 m	145.1 m	0.3 m	27.90%		32.88 g/t	
A-076	126.3 m	129.8 m	3.5 m	11.07%		3.02 g/t	
A-083	94.3 m	96.3 m	2.0 m	4.45%		3.79 g/t	10.34 g/t
	119.4 m	132.6 m	13.2 m	4.99%		2.88 g/t	15.91 g/t
A-084	130.3 m	142.8 m	12.5 m	4.58%		5.10 g/t	17.18 g/t
A-086	50.9 m	52.1 m	1.2 m	7.00%		15.07 g/t	59.60 g/t
A-103	56.4 m	59.4 m	3.0 m	5.84%		11.61 g/t	

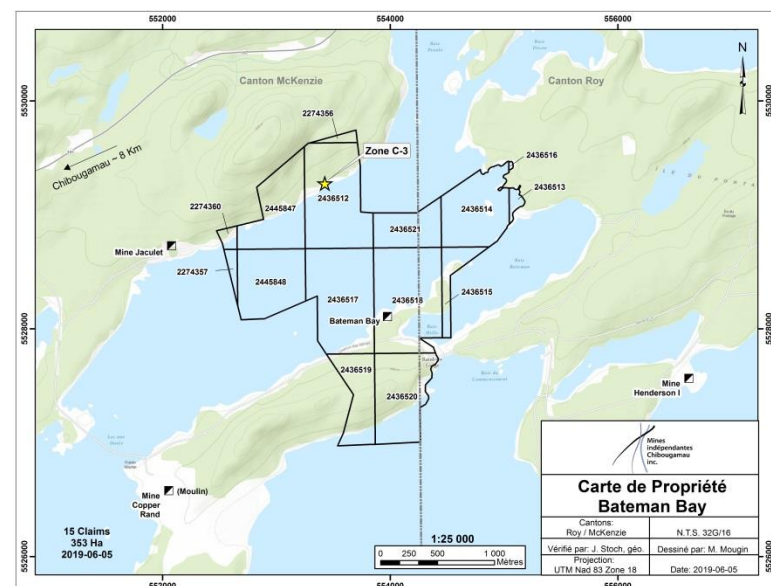
Hole #	From	To	Interval	% Zn	% Cu	Au g/t	Ag g/t
U-02	44.9 m	45.6 m	0.7 m	2.95%		17.81 g/t	89.74 g/t
	90.4 m	91.4 m	1.0 m	13.80%		26.72 g/t	58.91 g/t
	95.8 m	108.7 m	12.9 m	5.75%		3.11 g/t	15.17 g/t
U-03	8.2 m	16.6 m	8.4 m	13.09%		6.98 g/t	20.71 g/t
	49.4 m	64.0 m	14.4 m	8.69%		3.41 g/t	17.49 g/t
U-04	17.4 m	19.7 m	2.3 m	12.77%		4.60 g/t	14.65 g/t
	85.9 m	86.6 m	0.7 m	7.05%		37.68 g/t	78.09 g/t
U-09	71.8 m	75.8 m	4.0 m	2.32%		4.32 g/t	12.43 g/t
SU-23	2.8 m	10.6 m	7.8 m	3.98%		3.33 g/t	20.54 g/t
SU-52	0.0 m	5.0 m	5.0 m	3.88%		3.01 g/t	19.82 g/t
SU-59	0.0 m	4.1 m	4.1 m	5.40%		3.51 g/t	31.04 g/t
TA-87-27	31.1 m	32.3 m	1.2 m	5.60%		17.98 g/t	37.33 g/t
TA-87-40	81.1 m	83.5 m	2.4 m	10.05%		2.96 g/t	50.05 g/t
	91.4 m	94.2 m	2.8 m	10.82%		3.23 g/t	19.19 g/t
TA-90-50	65.5 m	70.1 m	4.6 m	4.12%		6.78 g/t	10.12 g/t
	84.6 m	87.5 m	2.9 m	3.90%		3.20 g/t	
	95.5 m	106.7 m	11.2 m	10.39%	0.10%	2.54 g/t	19.26 g/t
	114.0 m	129.5 m	15.5 m	6.57%	0.10%	8.05 g/t	23.58 g/t
TA-90-51	197.4 m	200.0 m	2.6 m	5.39%	0.21%	3.52 g/t	20.10 g/t
TA-90-52	201.2 m	203.3 m	2.1 m	5.21%		5.70 g/t	11.60 g/t
TA-90-56	81.0 m	84.4 m	3.4 m	5.75%		4.06 g/t	
	164.4 m	166.9 m	2.5 m	5.23%		6.18 g/t	
	215.7 m	219.6 m	3.9 m	6.74%		3.95 g/t	
TLT-09	247.4 m	249.7 m	2.3 m			4.28 g/t	

Zone C-3 Cuivre/Or (Bateman Bay)

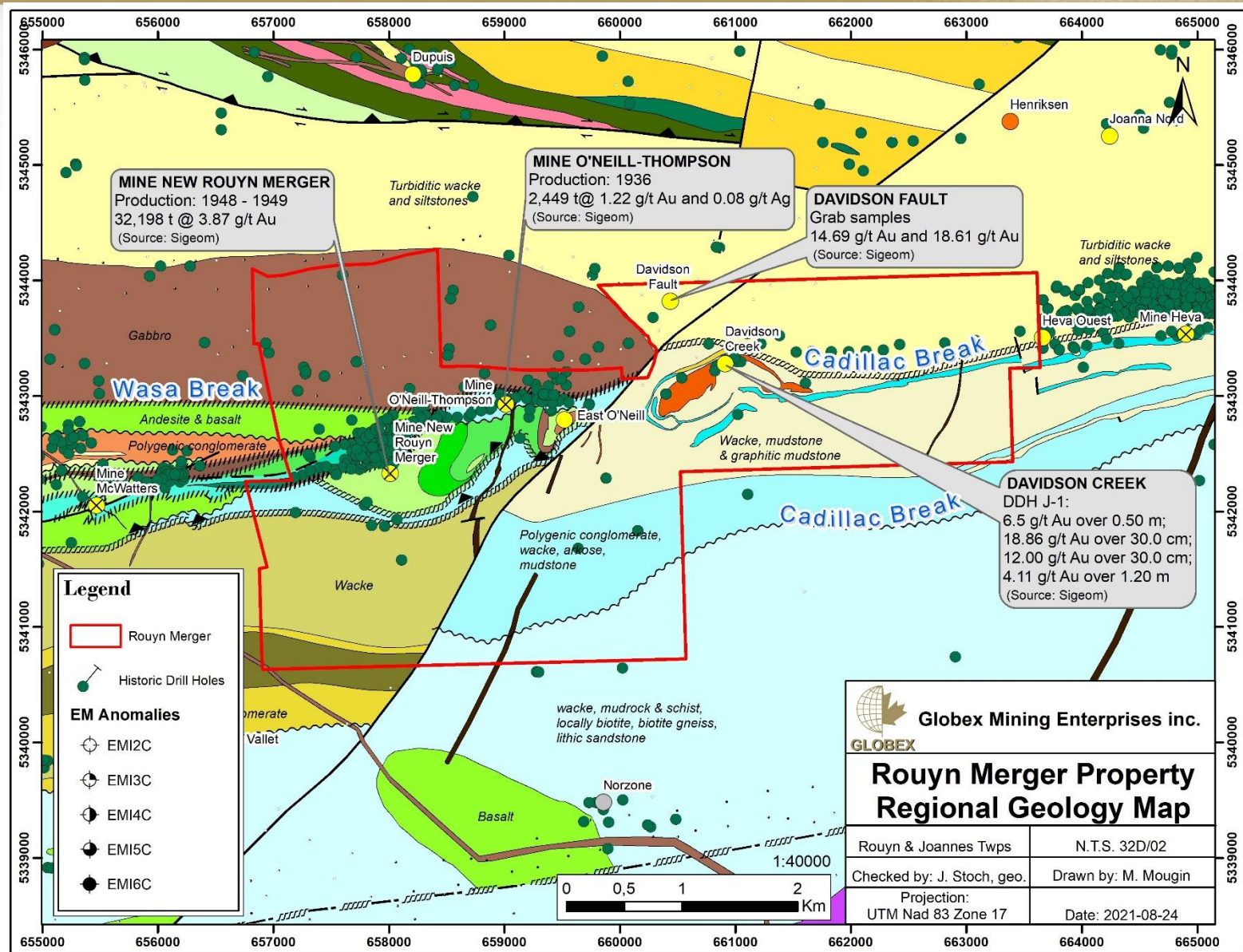

Cantons de McKenzie & Roy, Québec (NTS 32G/16)



- Camp minier de Chibougamau
- Intercepté de la surface à 450 m (±1,500 pi) verticale
- Cuivre et or à haute teneur (argent et cobalt)
- Ouvert en profondeur et le long de l'axe minéralisé (les 2 directions)
- Accessible par route et près de la Ville de Chibougamau



Propriété Rouyn Merger, Québec

Globex Mining Enterprises inc.

Rouyn Merger Property Regional Geology Map

Rouyn & Joannes Twps	N.T.S. 32D/02
Checked by: J. Stoch, geo.	Drawn by: M. Mouglin
Projection: UTM Nad 83 Zone 17	Date: 2021-08-24

Projet Montalembert, Québec

Photo # 1

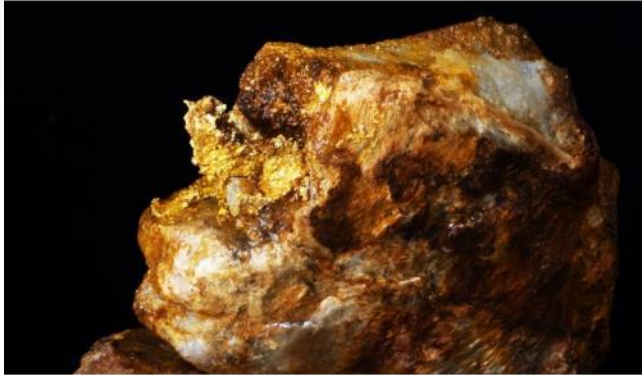
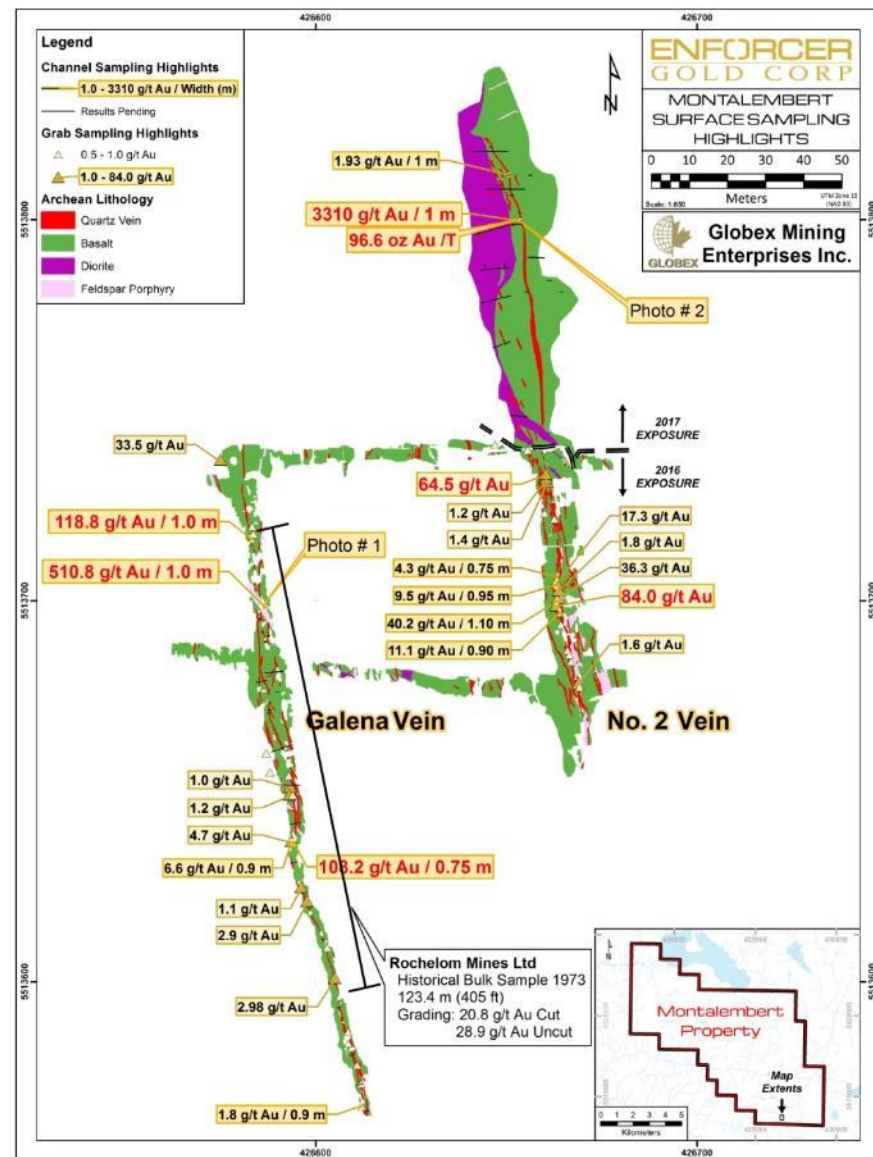
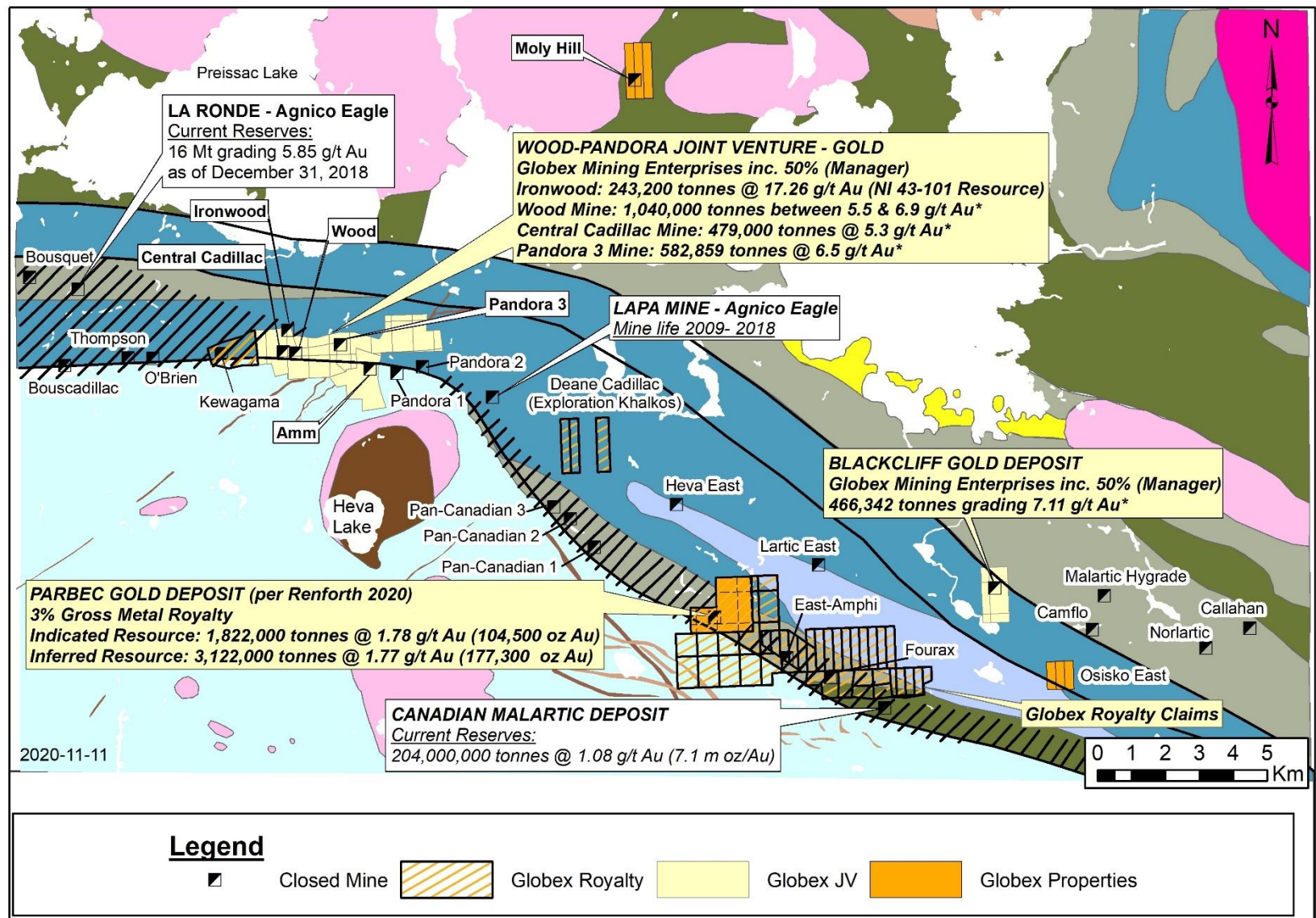


Photo # 2



Camp Minier Cadillac-Malartic, Québec



* Ressources historiques non vérifiées par Globex et sont présentées à titre indicative.

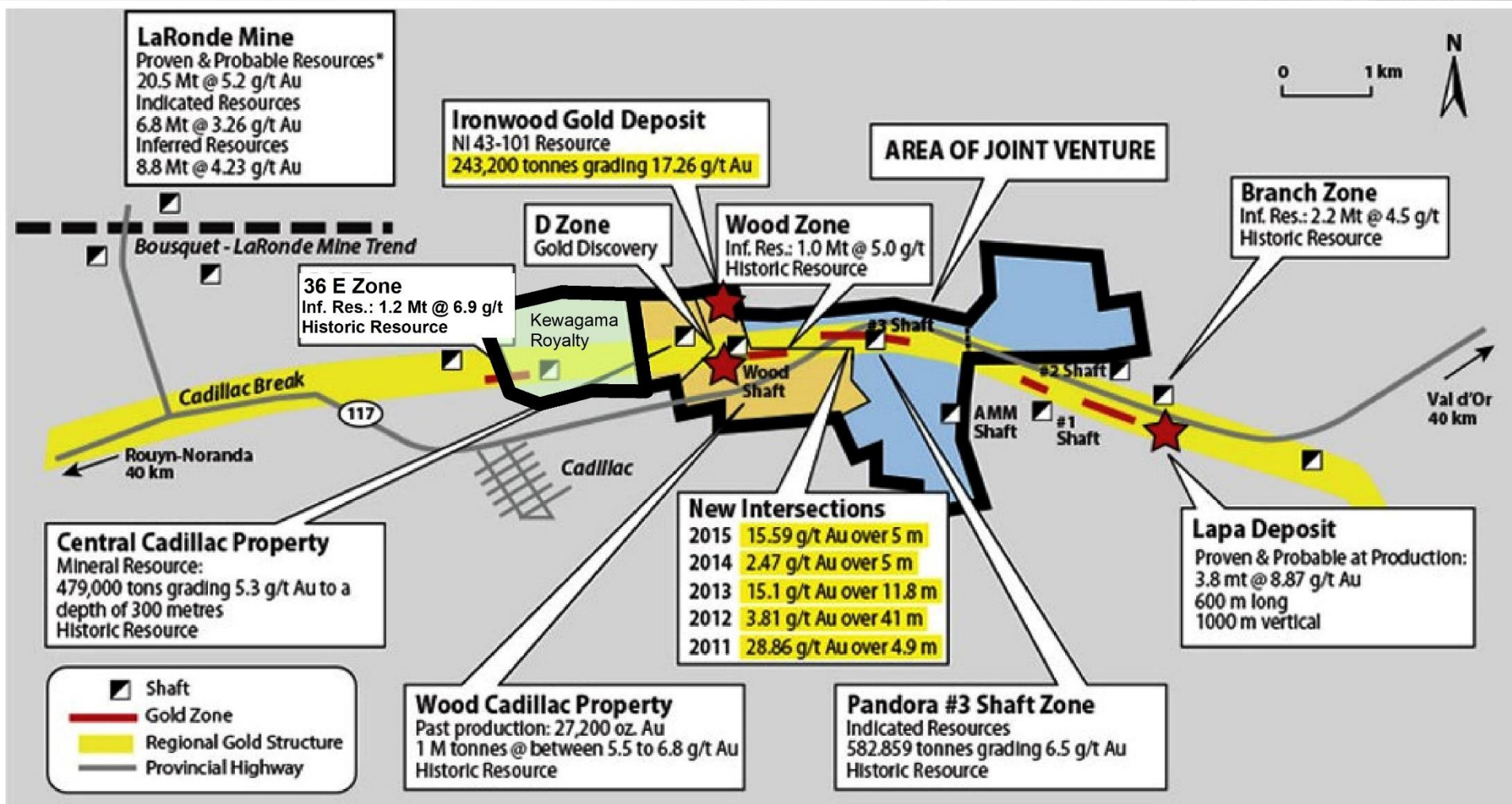
Camp Aurifère de Cadillac, Québec

(Wood-Pandora en partenariat)



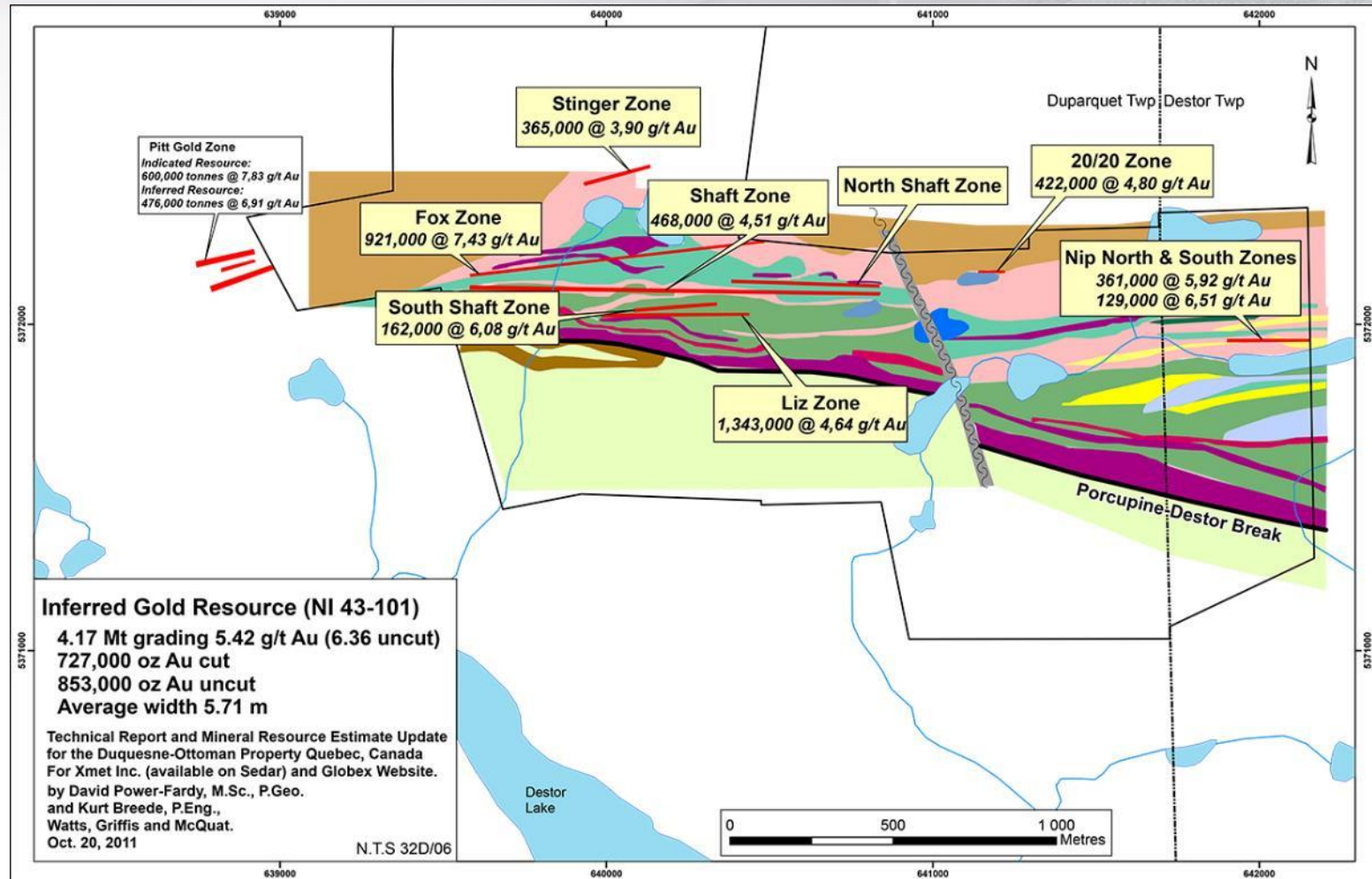
GLOBEX

Entreprises minières Globex Inc.



*Ref. Mines Agnico Eagle

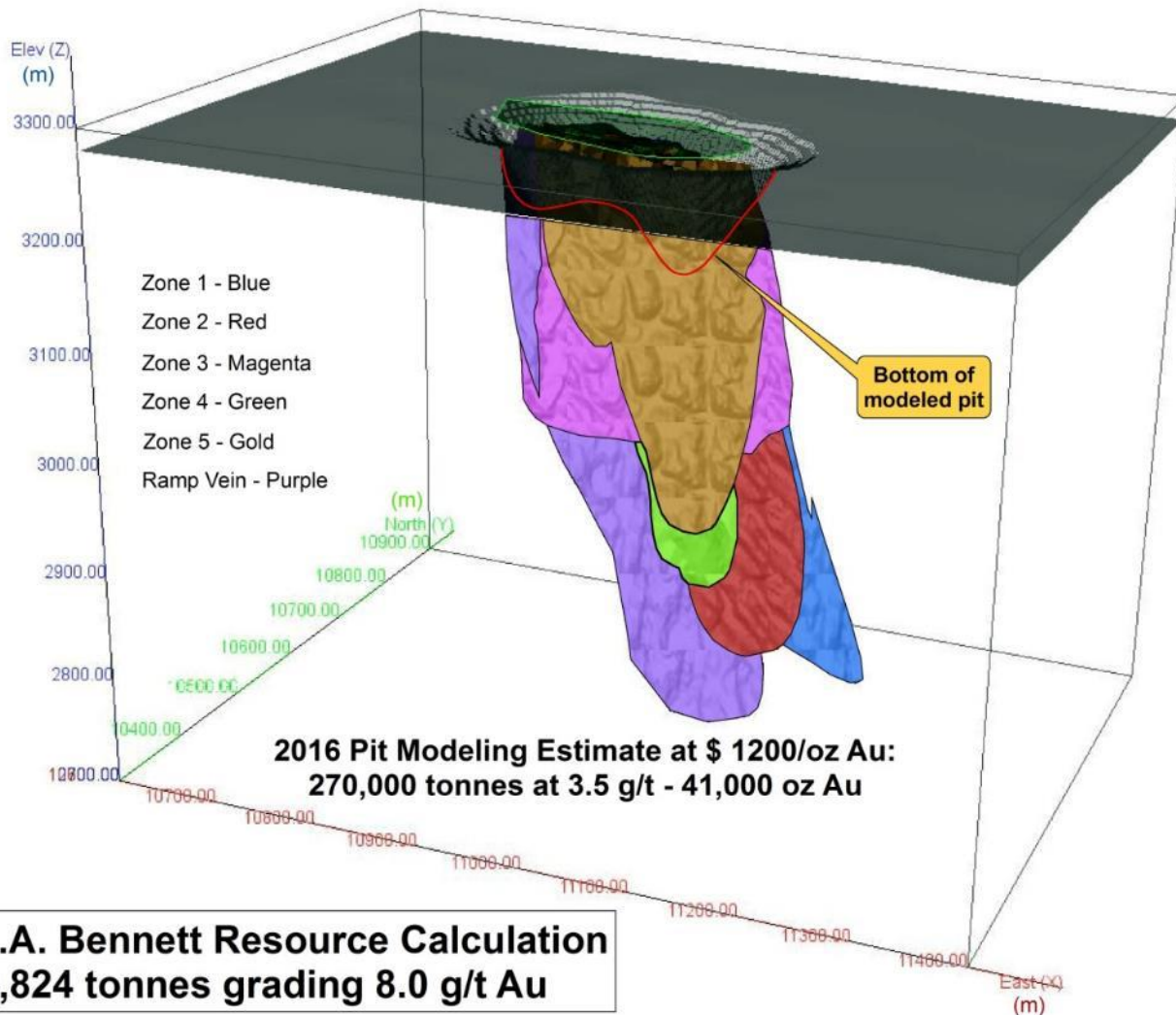
Duquesne West, Québec (50%)



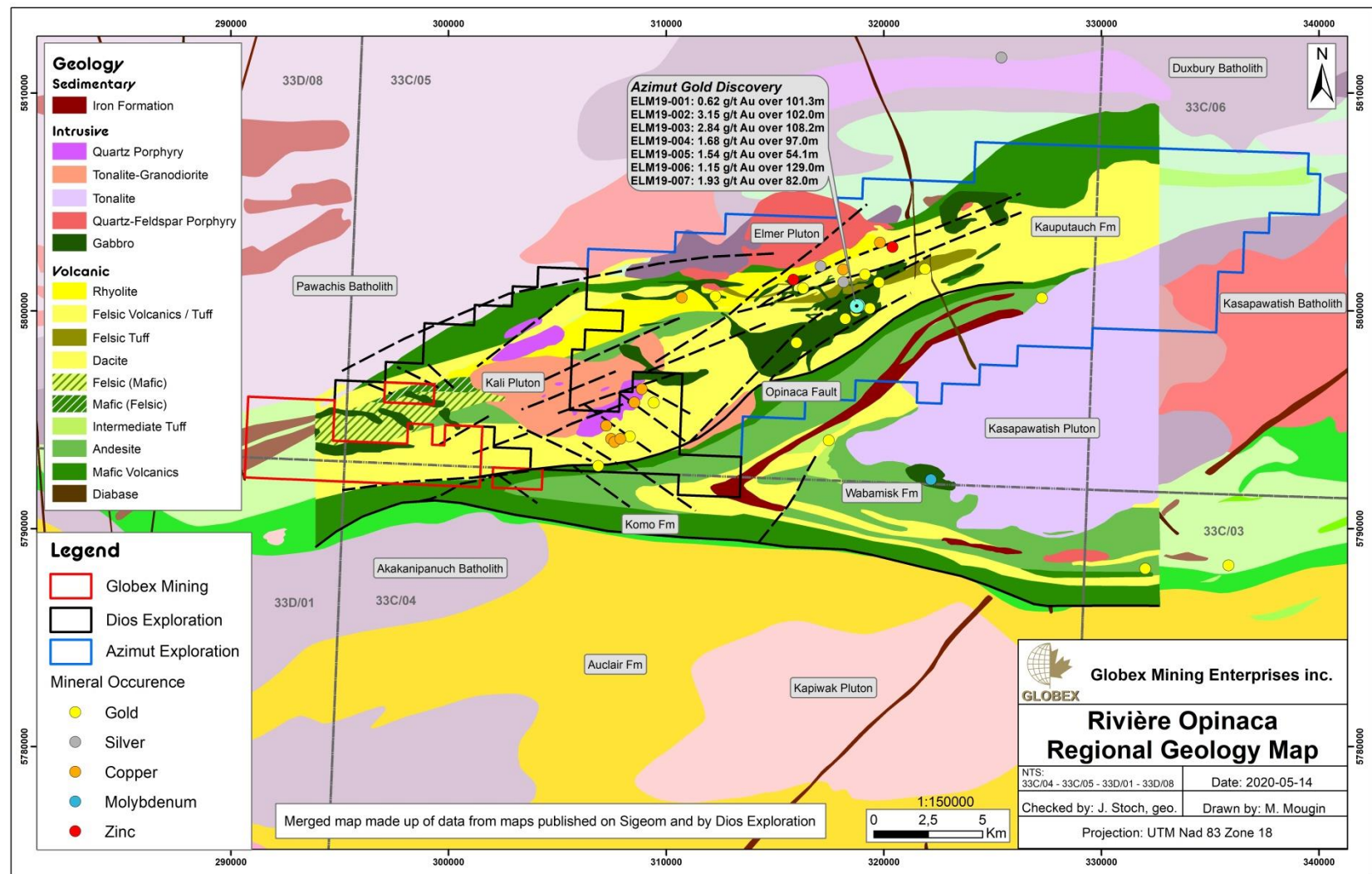
- Zones aurifères multiples associées à la faille de Destor-Porcupine
- Plusieurs zones ouvertes en profondeur

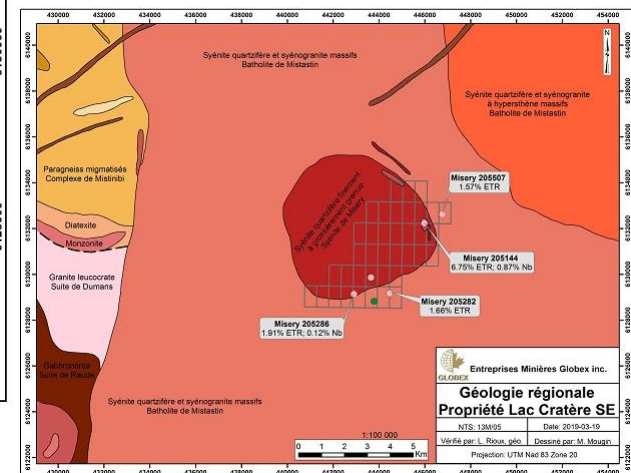
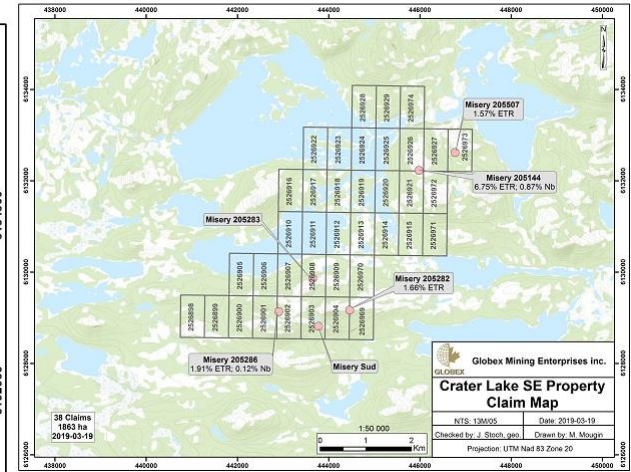
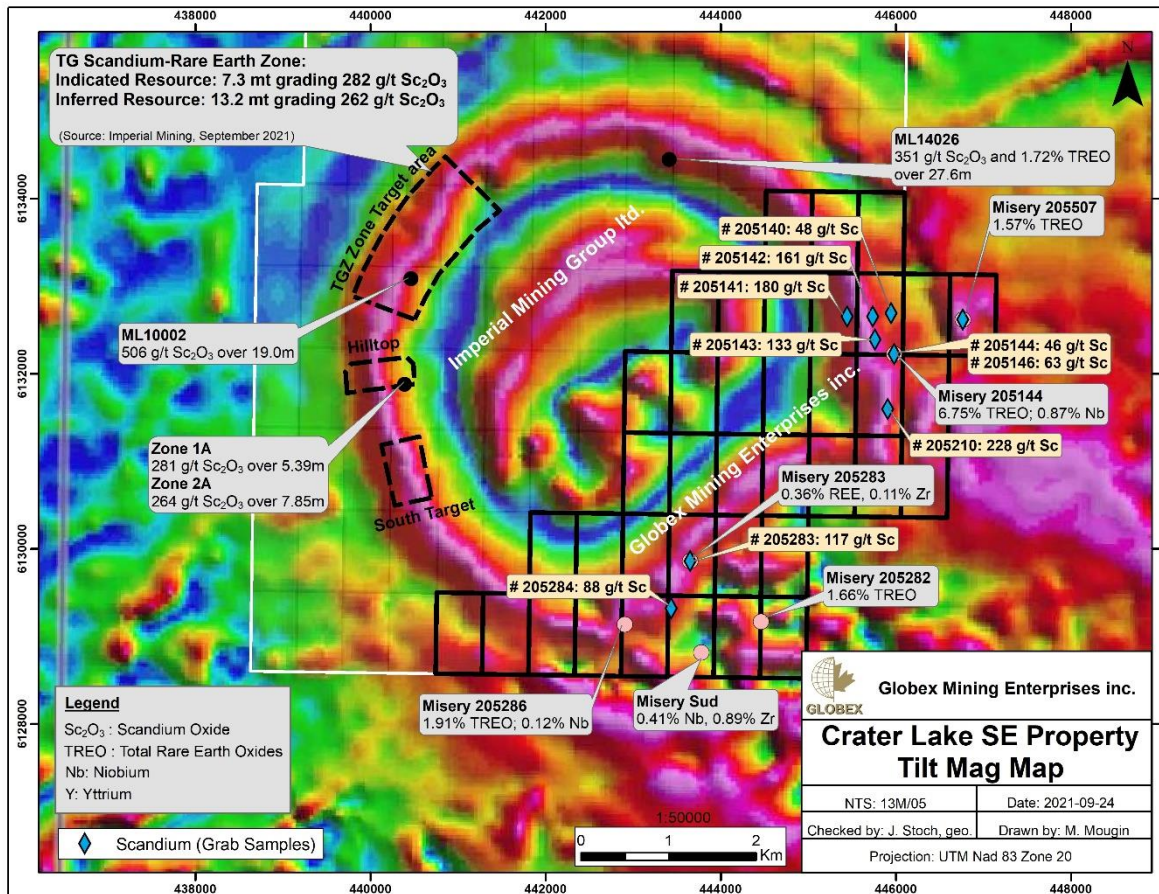
Projet Ramp (Maude Lake)

Modèle de Fosse Whittle 2016 – Zone 5



Source: RJK Exploration Ltd. 2016. Ressources Historiques Non Conforme à la norme NI 43-101

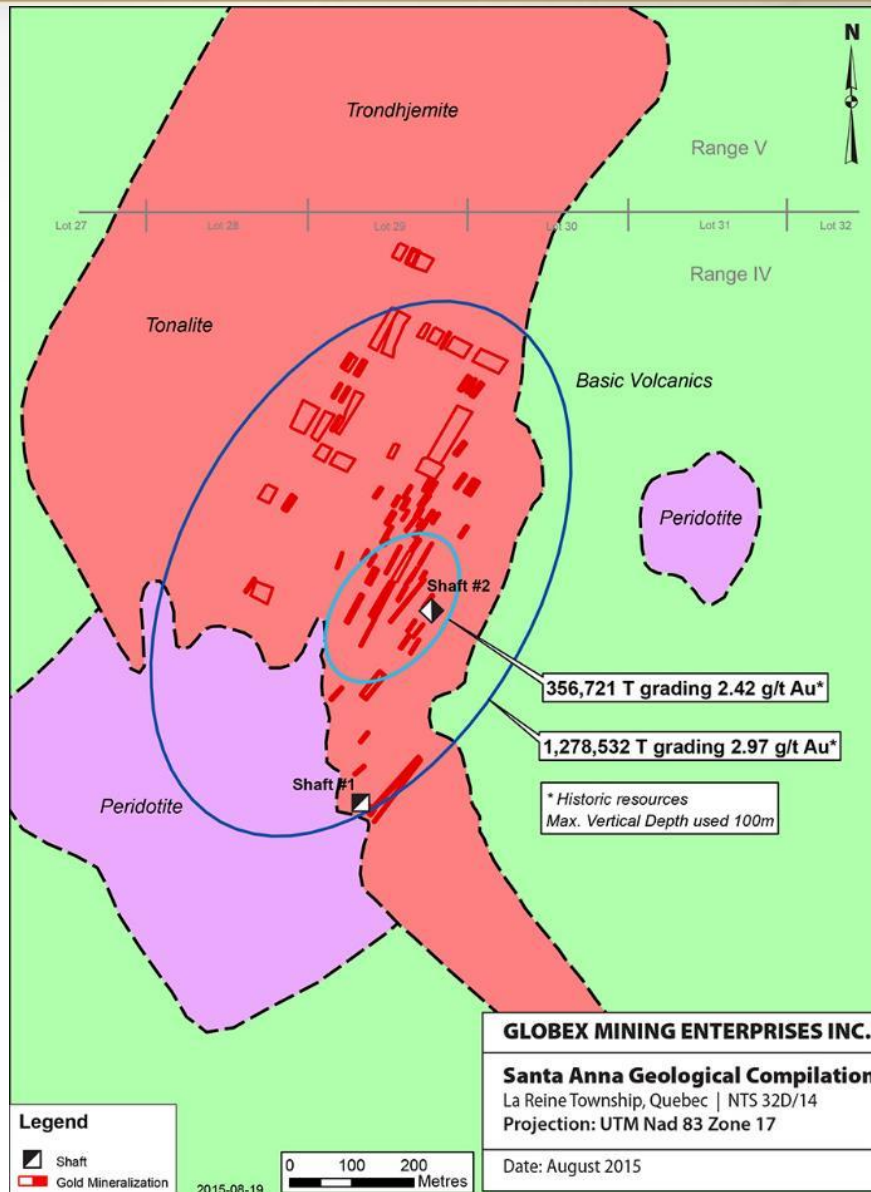




Propriété du Scandium

Utilisé dans les alliages d'aluminium pour les industries de l'automobile, d'aérospatiale et des piles à combustible ainsi que dans les équipements de sports.

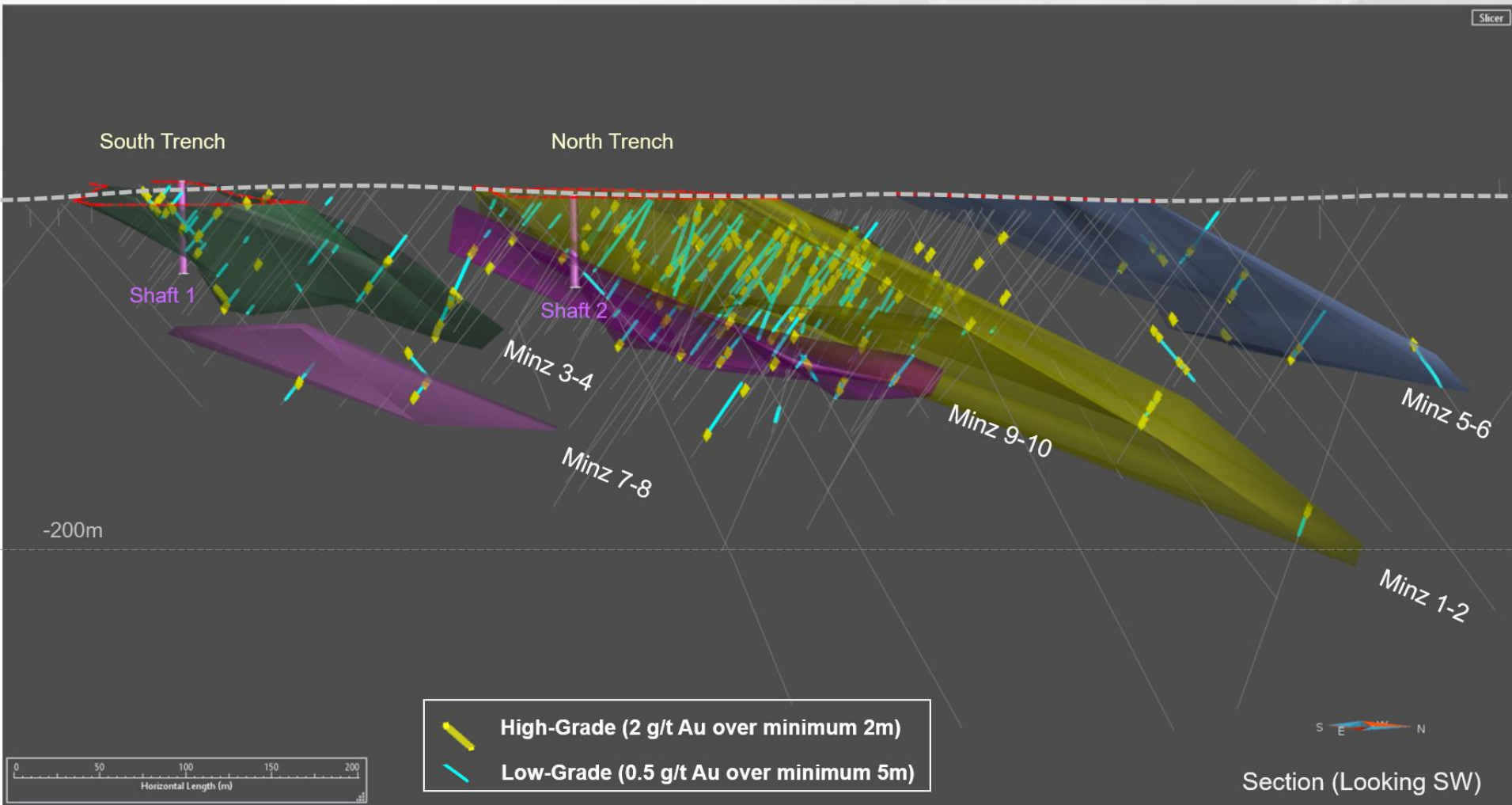
Facilite la soudure de l'aluminium, éliminant les rivets.



- Or exposé à la surface – zones de veines de quartz
- Possible Fosse à ciel ouvert?
- Possible minerai pour fondant?
- Accessible annuellement sur routes pavées et gravelées
- Ratio de décapage minimal
- Or Libre Grossier

Propriété Santa Anna

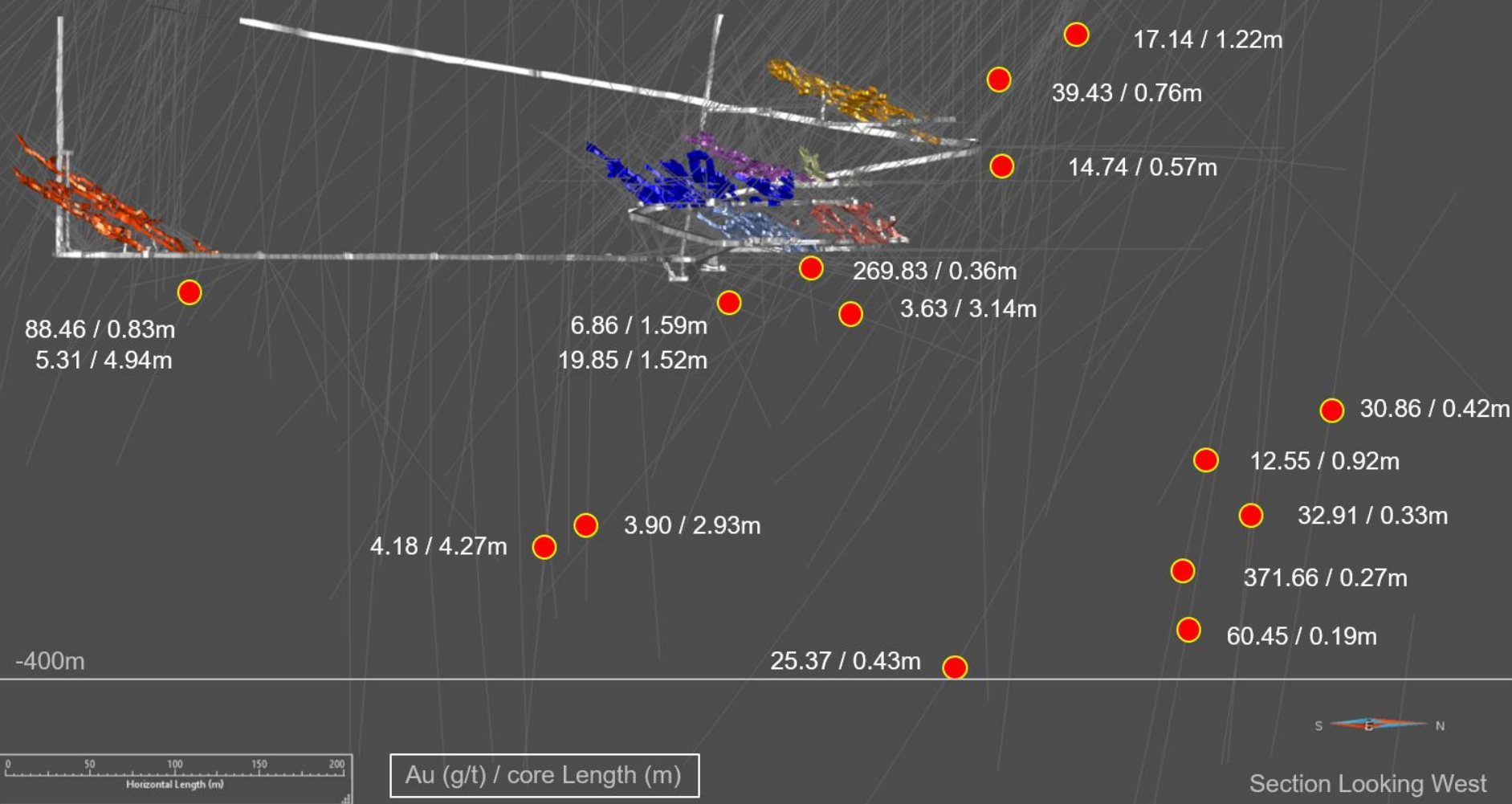
Minéralisation à haute et basse teneur

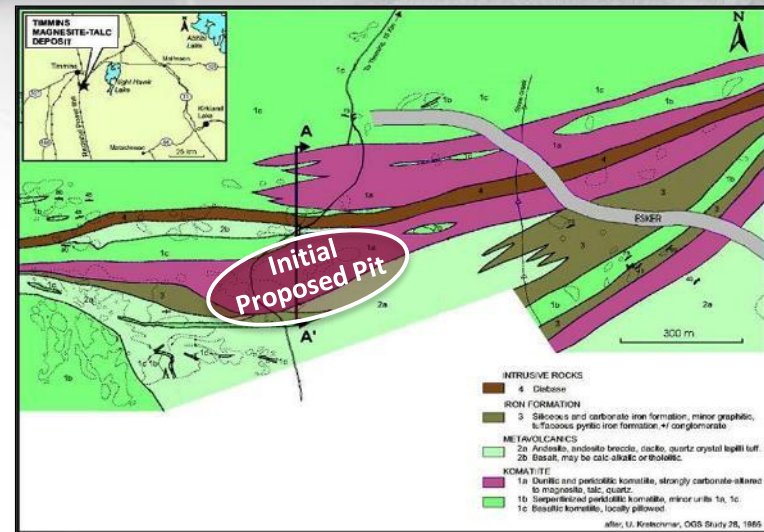
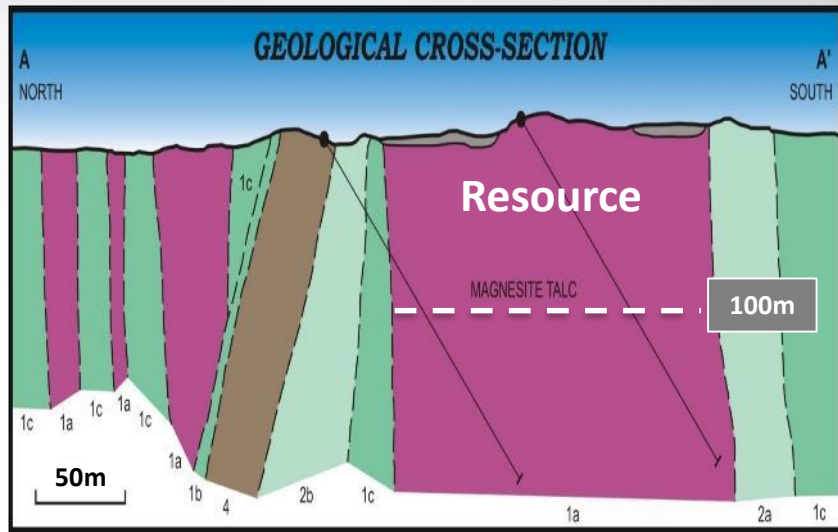


Propriété Wrightbar

Intersections à hautes teneurs – Ouvert en profondeur

Slicer

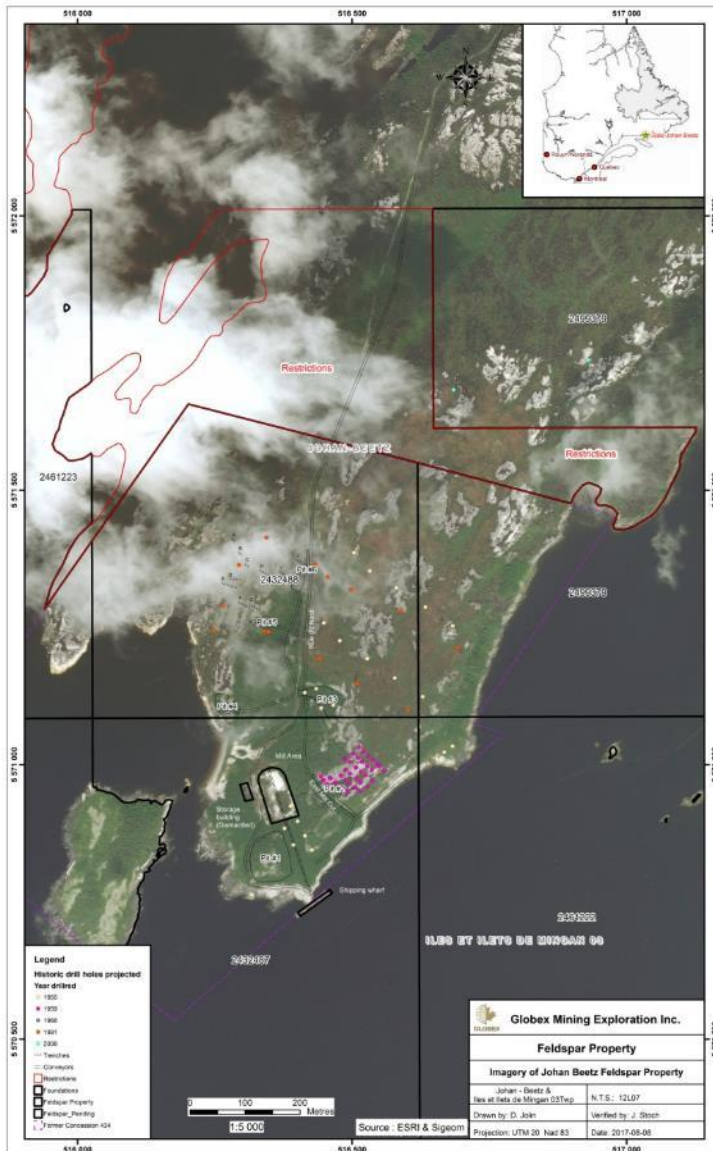




Catégorie Ressources	Tonnage (t)	Magnesite (%)	Talc (%)
Indiquées	12 728 000	52,1	35,4
Inférées	18 778 000	53,1	31,7

NI 43-101 resources

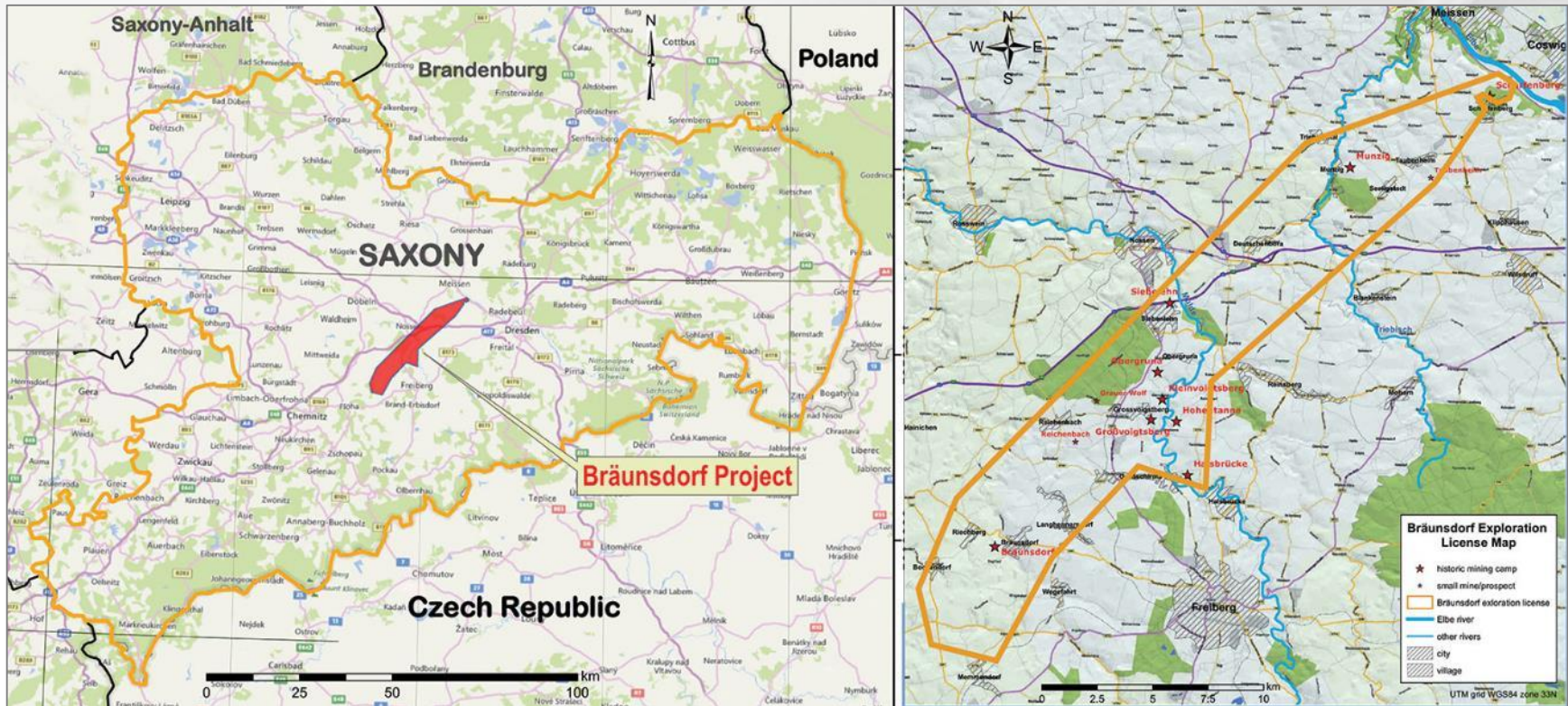
- Dépôt par Fosse à ciel ouvert
- Procédé métallurgique simple
- Aucun contaminant environnemental (Arsénique, Amiante, etc.)
- Qualité supérieure du talc (éclat) plus hautes valeurs sur le marché
- niches – Plastiques, cosmétiques, etc.
- Près de Timmins, Ontario (Main-d'oeuvre qualifiée, transport, énergie, etc)
- Produit secondaire rentable – MgO
- Visant entre autre le marché des plaques de plâtre
- Vie de la Mine (+100 années)
- Bail Minier en place



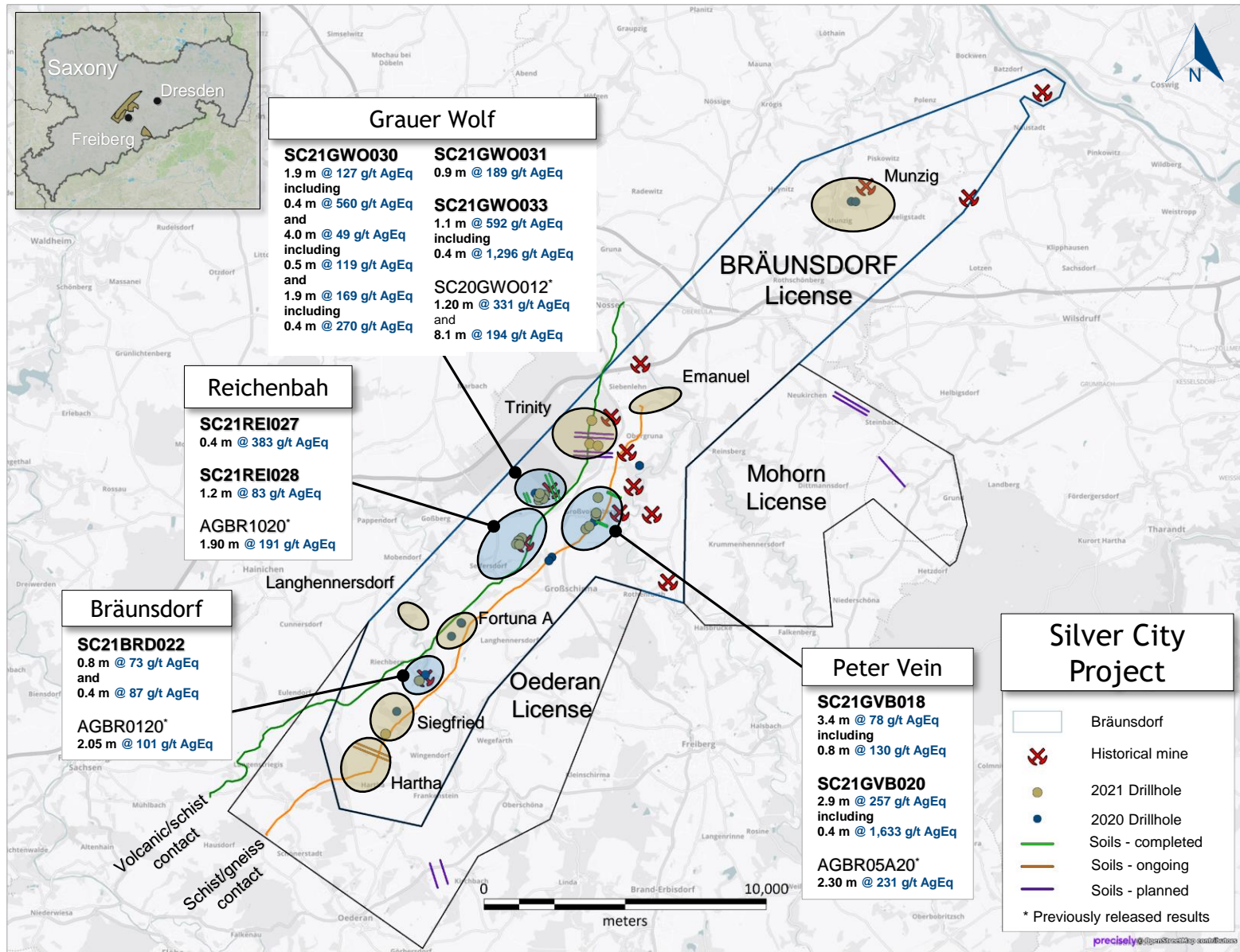
- Intérêts de Globex
 - ✓ 2,5% GMR (Gross Metal Royalty)
 - ✓ 2 000 000 actions EnerSpar
- Feldspath Potassique
 - ✓ Demande N-A pour 2020 est de 250 000 tonnes
- Utilisations Principales
 - ✓ Céramiques
 - ✓ Verres trempés

EnerSpar Corp - TSXV :ENER FSE : 5E0

Projet d'Argent Bräunsdorf, Allemagne



Environ 500 million \$ US de production historique d'argent
750 ans de production intermittente
Pas d'exploration moderne
Sous option par Excellon Resources Inc





Bureau principal de l'exploration

Miser Sur La Valeur

- **PEU D' ACTIONS** sur le marché et historique de faible dilution
- Haute Direction prudente et **EXPÉRIMENTÉE**
- **REVENUE** provenant d'options et de redevances
- **NOUS DÉTENONS** 100% d'intérêts dans la majorité des propriété et plusieurs actifs (bureau, carothèque, véhicules, banques de données et de carottes de forage, etc.)
- **AUCUNE DETTE**, fonds disponibles pour l'exploration
- Risque Politique **BAS**
 - Basée en Amérique du Nord – QC, ON, NS, NB, Nev., Wash. et la Saxe, État de l'Allemagne
- Conseil d'Administration expérimenté et **SPÉCIALISÉ**
 - 3 géologues séniors
 - 1 comptable secteur mines
 - 1 professionnel financier sénior



GLOBEX

Entreprises minières Globex Inc.



Thank You

Danke

Merci

Meegwetch

www.globexmining.com