



GLOBEX

Mining Enterprises Inc.



Ein Rohstoffliegenschaften-Depot
Exploration - Diversifizierung - Bergbau - Förderabgaben

TSX: **GMX** – OTCQX: **GLBXF** – FSE: **G1MN**

Mit Ausnahme der historischen Informationen kann diese Präsentation bestimmte "zukunftsbezogene Aussagen" enthalten. Diese Aussagen können eine Reihe bekannter und unbekannter Risiken und Unwägbarkeiten und andere Faktoren beinhalten, die dazu führen können, dass die tatsächlichen Ergebnisse, das Niveau der Aktivität und die Leistung wesentlich von den Erwartungen und Prognosen von Globex abweichen.

Es kann nicht versichert werden, dass irgendwelche Ereignisse, die von den zukunftsbezogenen Informationen erwartet werden, stattfinden oder auftreten, oder wenn einer von ihnen dies tut, welche Vorteile Globex daraus ableiten wird.

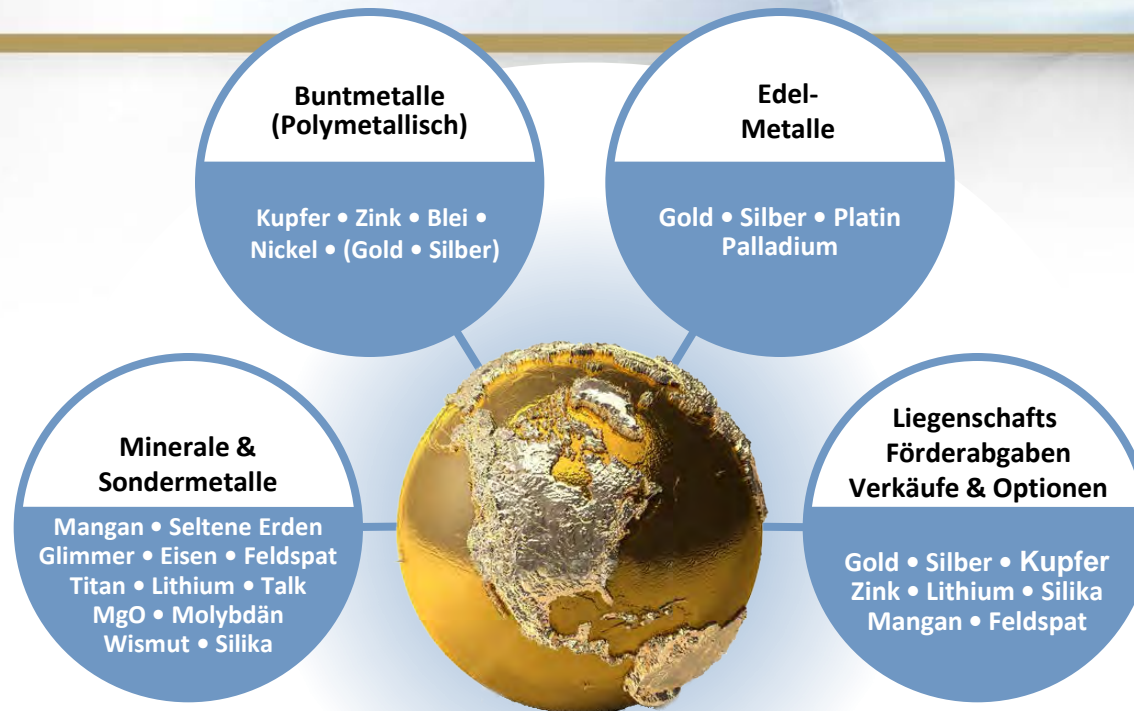
Eine ausführliche Erörterung der Risikofaktoren im Zusammenhang mit Globex finden Sie im „Annual Information Form“ von Globex, erhältlich unter www.sedar.com und auf der Website des Unternehmens unter www.globexmining.com.

Verweise auf Reserven oder Ressourcen, falls NI 43-101- oder JORC- konform, werden als solche angezeigt. Falls nicht angezeigt, sind sie historisch und wurden nicht von Globex's professionellem Team überprüft und sind nicht zuverlässig.

FOKUS

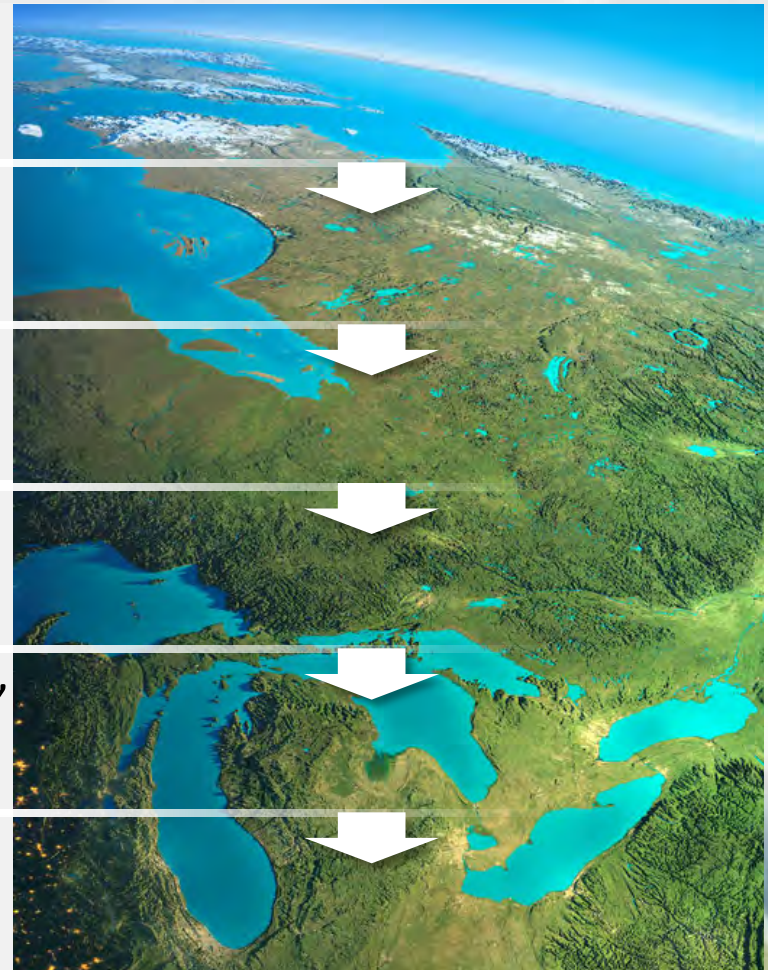
auf den

WERT



- ▶ Geringes politisches Risiko – fokussiert auf Ost-Kanada, Deutschland und die U.S.A
- ▶ Keine Schulden
- ▶ Diversifiziert
- ▶ Förderabgaben, Optionen & Joint Ventures
- ▶ Erfahrene Unternehmensleitung

- Depot an Rohstoffliegenschaften/Inkubator
- Spezialisiert auf Kauf
- Wertsteigerung durch Exploration und geistiger Leistung
- Einnahmen durch Optionen, Verkauf und Förderabgaben
- Einnahmen = geringere Aktienverwässerung, Explorationsausgaben, geringeres Aktionärsrisiko, Schuldenvermeidung
- Zunehmender Wert des Liegenschafts-Portfolios





GLOBEX - GRUNDLAGEN

Bisherige Minimale Aktienverwässerung

- Ausgegebene Aktien 52.078.077
(keine Rollbacks)
- Aktien (voll verwässert) 55.500.577
- ± 9,68 % gehalten vom Management
- Professioneller Vorstand und Management
 - 3 Senior Geologen, 1 Buchhalter für Bergbauwesen und 1 erfahrener Finanzexperte
- Börsennotierungen

GMX (Kanada) **Toronto Stock Exchange**

G1MN (Deutschland) **Frankfurter Börse**
(Frankfurt, Stuttgart, Berlin, München
Tradegate und Lang & Schwarz)

GLBXF (USA) **OTCQX International**



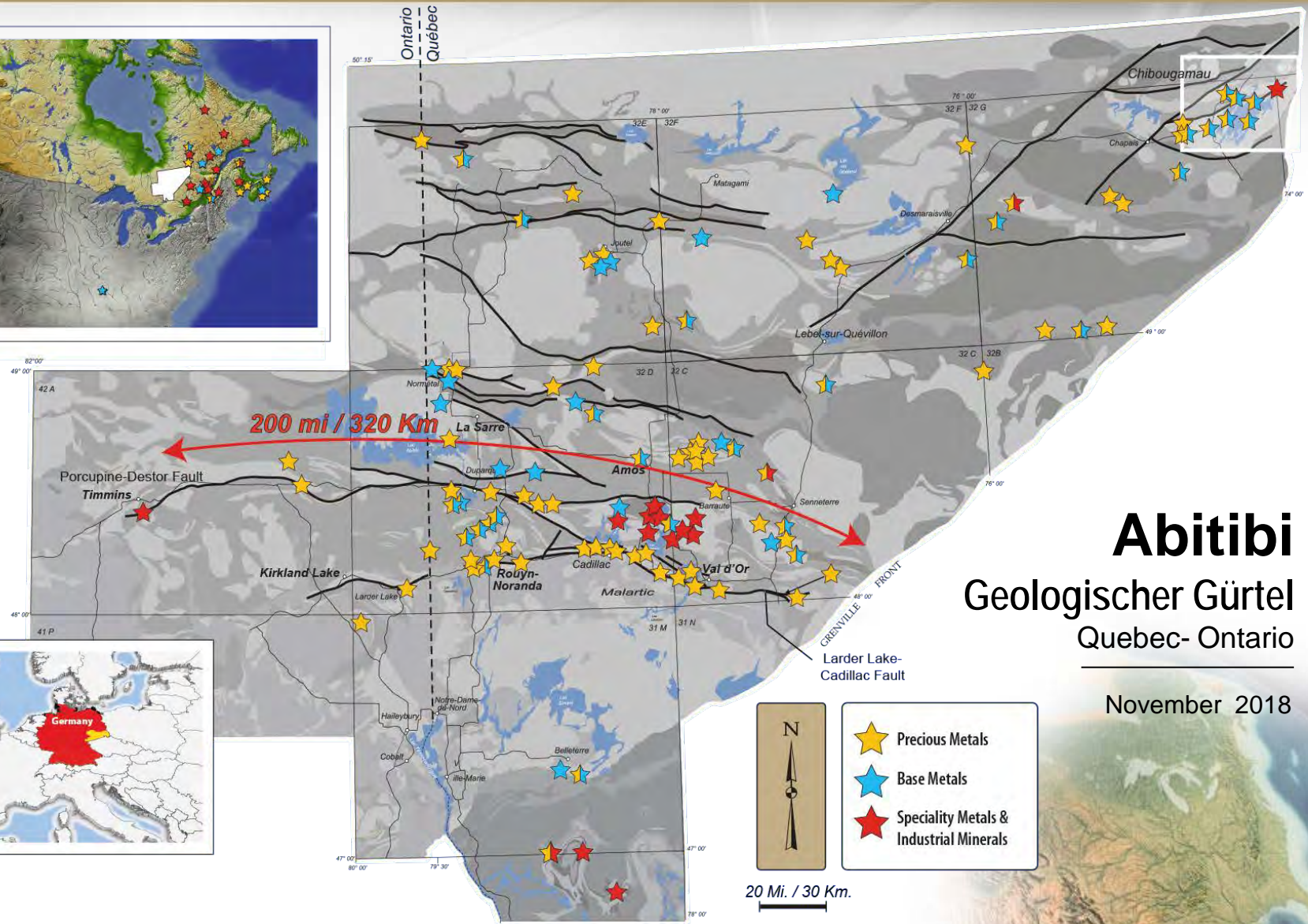
Zahlreiche eigene Liegenschaften und Förderabgabeverträge

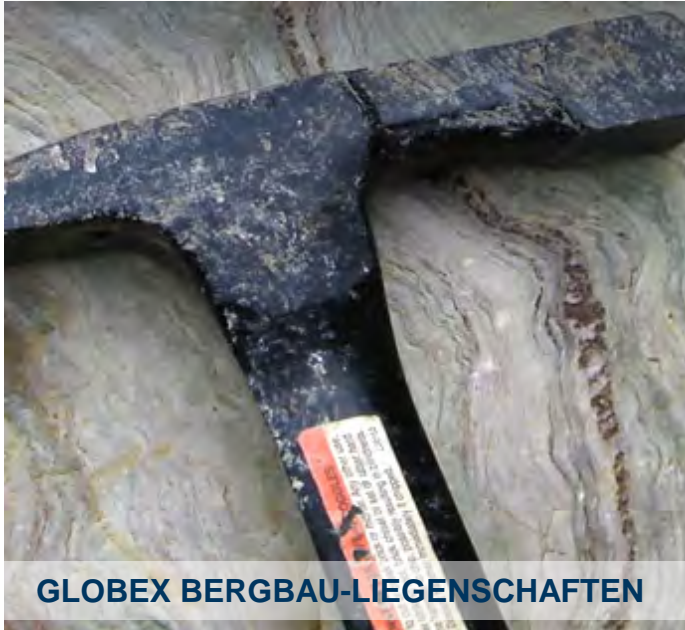
Besitztümer beinhalten über 40 ehemalige Bergwerke

162	Projekte
79	Edelmetalle Gold, Silber, Platin, Palladium
54	Buntmetalle & Polymetallisch Kupfer, Zink, Blei, Nickel (Gold, Silber)
29	Sondermetalle & Minerale Talk, Eisen, Lithium, Beryll, Magnesiumoxid, Mangan, Glimmer, Molybdän, Seltene Erden, Titan, Feldspat, Silika, Wismut, Pyrophyllit, Vanadium, Antimon, Zinn, Fluorit, Baryt, Scandium, Kobalt
53	Förderabgaben
10	Aktive Optionen (Vorkaufsrechte) <ul style="list-style-type: none"> • Geldzahlungen • Aktienzahlungen • Exploration und Entwicklungsausgaben • „Gross Metal Royalty“ (Brutto-Metallwert-Förderabgabe)
53	Historische oder NI 43-101 Ressourcen

Anmerkung: Einige Liegenschaften wurden vereinigt wegen ihrer Nachbarschaftslage oder durch Mutung (Inanspruchnahme) der dazwischenliegenden Flächen

Diversified Mineral Holdings

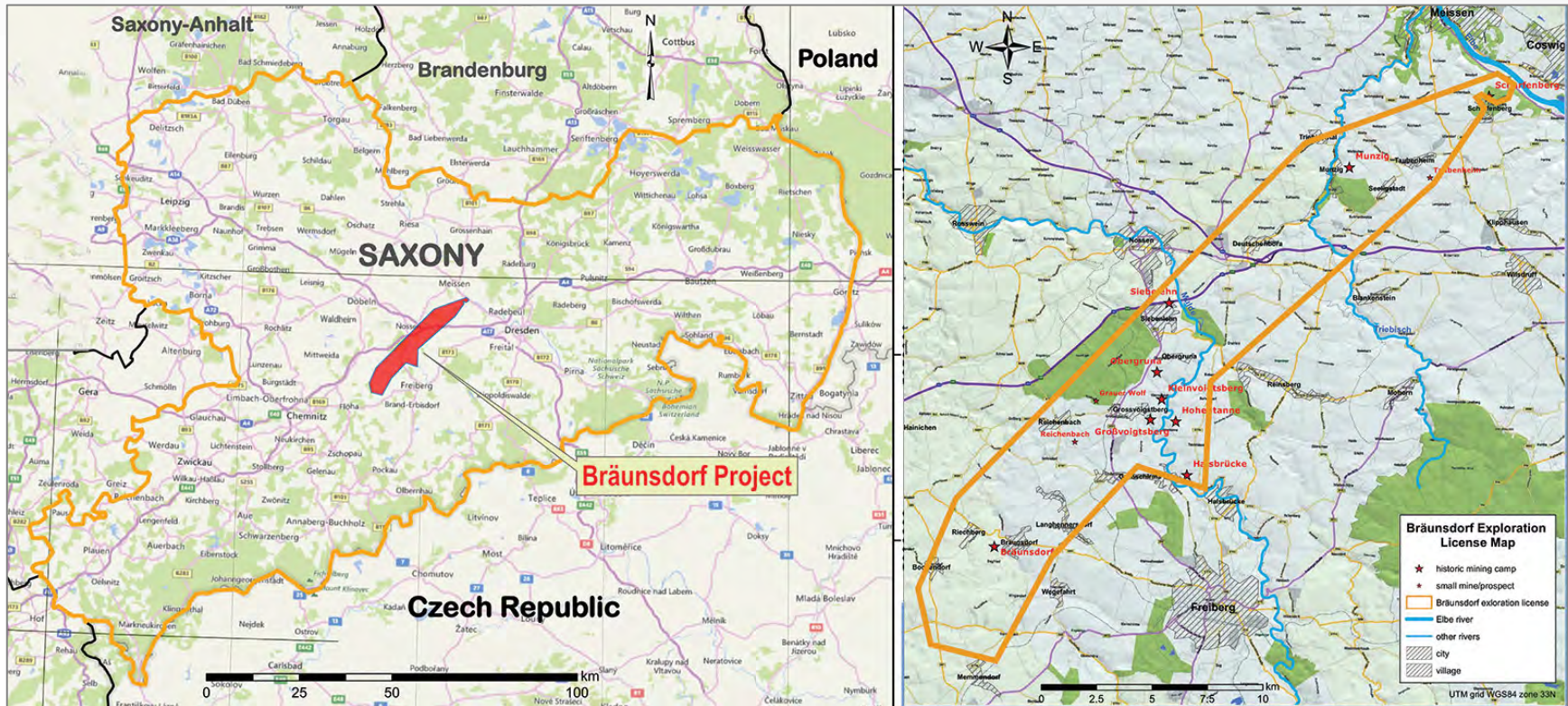




Alle Globex Liegenschaften besitzen eine oder mehrere Schlüsselattribute

- Historische oder NI 43-101 Ressourcen
- Bohrlochabschnitte mit wirtschaftlichem Interesse
- Ehemalige Produktion
- Mineralisierte Aufschlüsse oder Bohrziele geophysikalisch, geochemisch, geologisch
- Lage auf erhaltigen Hauptstrukturen oder in produktiven Bergbaugebieten
z.B. Cadillac Break, Porcupine-Destor Break, Noranda, Val d'Or, Joutel, Malartic, Chibougamau und Timmins Bergbaugebiete, usw.

Bräunsdorf Silber Projekt, Deutschland



Etwa 500.000.000 US-Dollar historische Silberproduktion
750 Jahre intermittierende Produktion
Keine moderne Erforschung

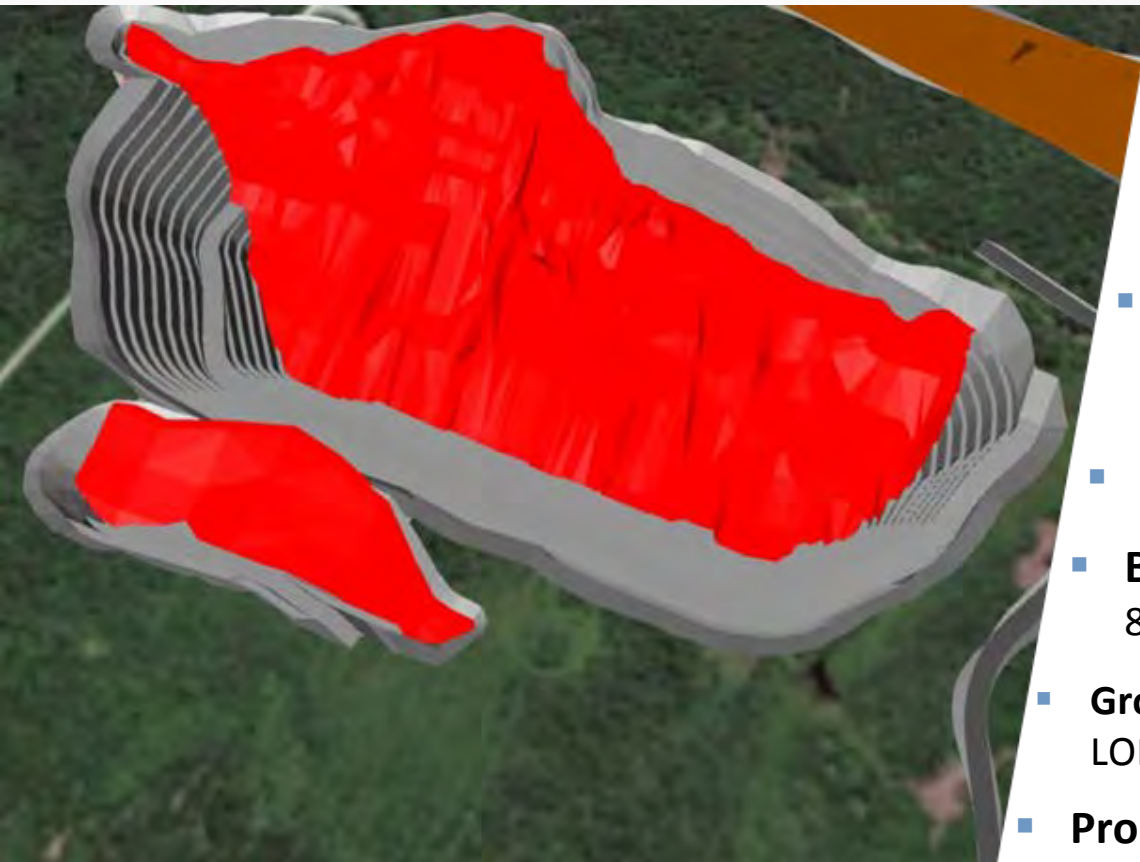
Middle Tennessee Minen, USA



- ❖ 3 Minen
 - Gordonville
 - Elmwood
 - Cumberland
- + Stonewall Project
- ❖ Über 50 Jahre Bergbau
- ❖ Start-up Mai 2017
 - Mai-Juni
77.000 t gemahlen
5.000 t Konzentrat
 - Projiziert
50.000 t pro Jahr Zink
Konzentrat
- ❖ Bei aktuellem Zinkpreis, Globex erhält 1,4% „Gross Metal Royalty“

Reserven	Rohstoff	Proven Ore Reserves 2017	Probable Ore Reserves 2017	Total Ore Reserves 2017		
	(Mt)	0,28	3,18	3,46		
	Zn (%)	3,30	3,30	3,30		
Ressourcen	Rohstoff	Measured Mineral Resources 2017	Indicated Mineral Resources 2017	Measured /Indicated Mineral Resources 2017	Inferred Mineral Resources 2017	
	(Mt)	0,28	3,86	4,41	16,35	
	Zn (%)	3,70	3,50	3,50	3,40	

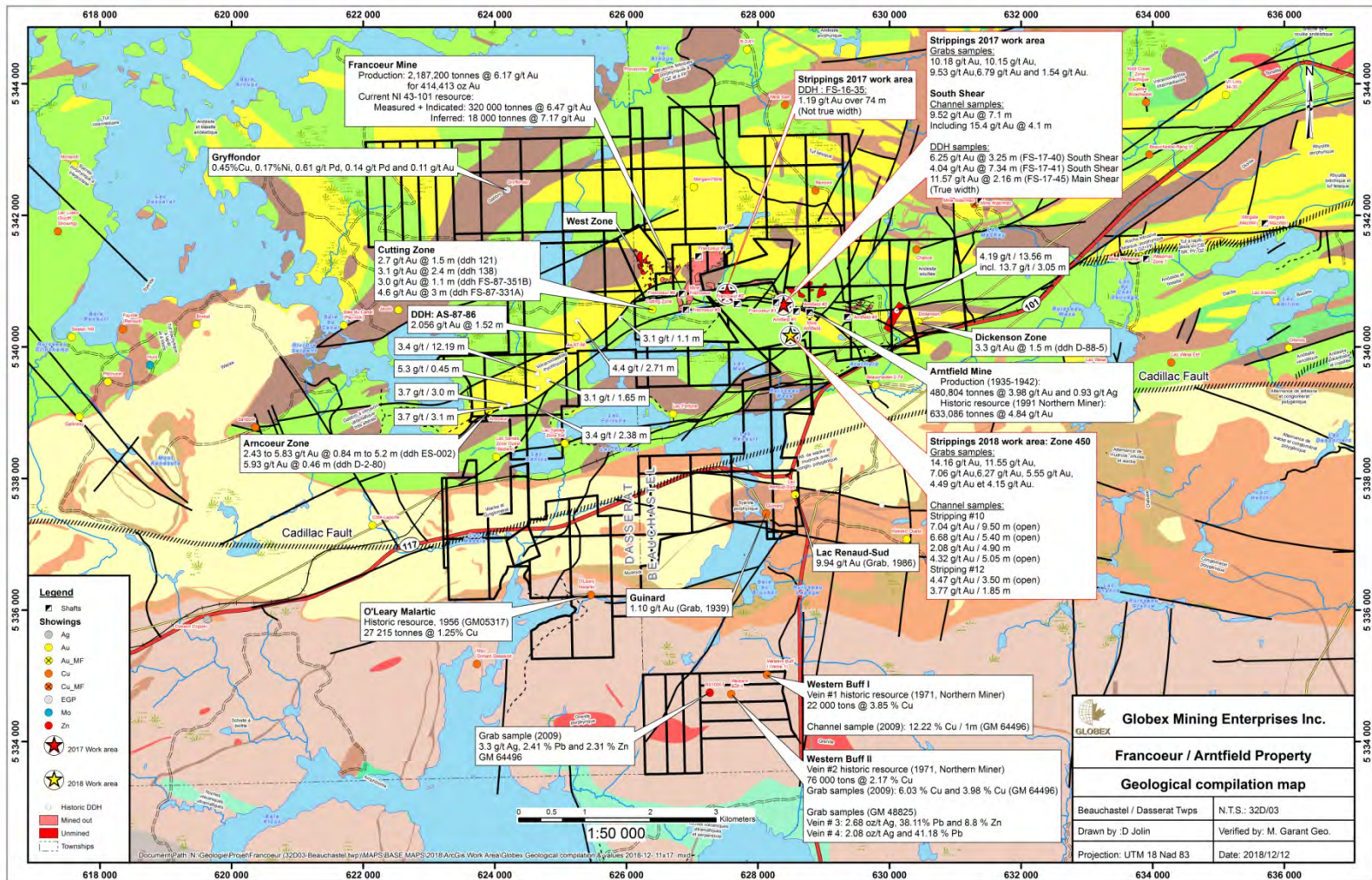
Einfacher Tagebaubetrieb



- **Sichere und wahrscheinliche Reserven**
11.662.000 t @ 1,03% Li₂O
1.636.000 t Spodumenkonzentrat
- **Einfache Fördermethode**
LKW-Löffelbagger-Betrieb
- **Wettbewerbsfähige Förderkosten**
\$3,23/Tonne LOM
\$19,40/Tonne Cash-Förderkosten
- **Niedriger Capex** von of \$89,9 M
- **Bergbaudauer** – 18 Jahre
87,4 k t/a Li₂O Konzentrat
- **Großer, mächtiger tabularer Körper**
LOM Abraum-Erz-Verhältnis **6,95:1**
- **Produktion: zweite Hälfte 2020**

Sayona Mining Limited Juli 2017 Investoren Präsentation (siehe Haftungsausschluss)

Francoeur-Arntfield Mines Liegenschaft



Globex Mining Enterprises Inc.

Francoeur / Arntfield Property

Geological compilation map

Beauchastel / Dasserat Twps	N.T.S.: 32D/03
Drawn by :D Jolin	Verified by : M. Garant Geo.
Projection: UTM 18 Nad 83	Date: 2018/12/12





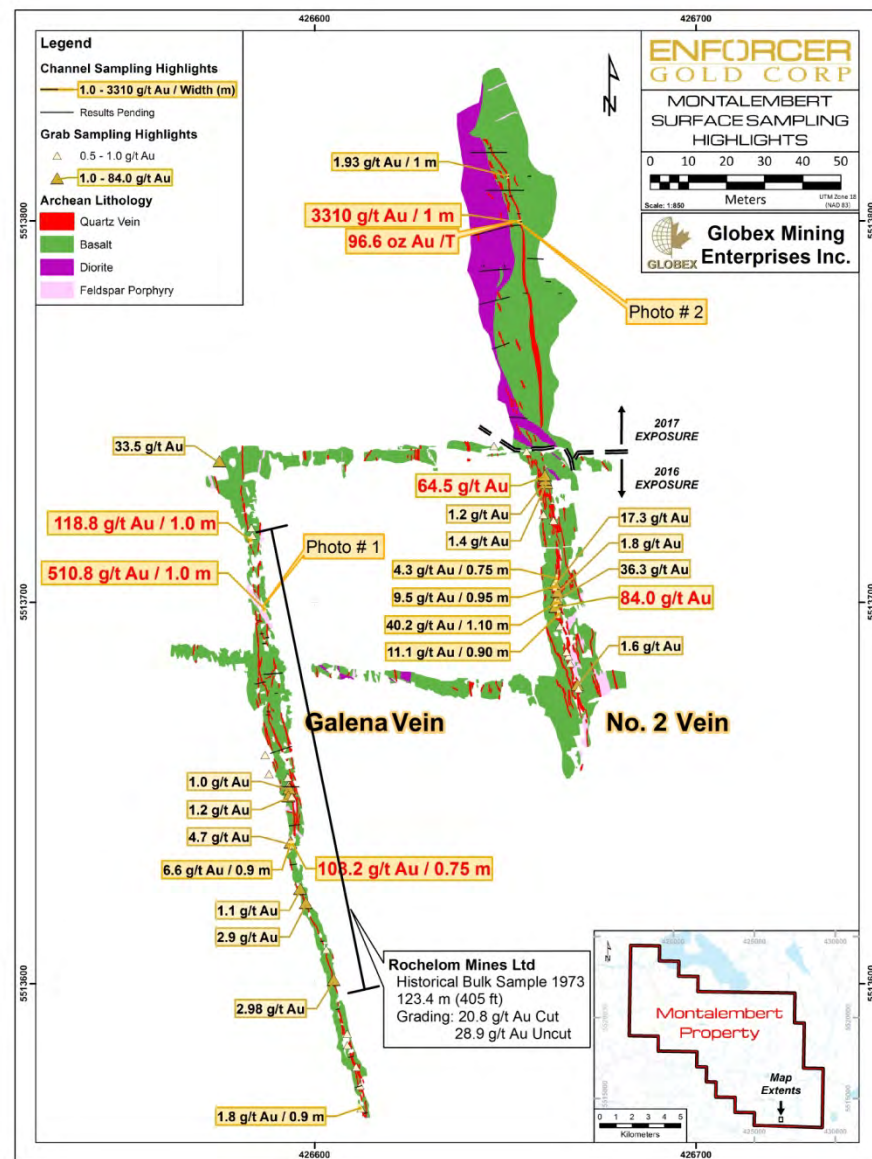
9,52 g/t Au über 7,1 m, inklusive 15,4 g/t Au über 4,1 m

Montalembert Projekt, Quebec

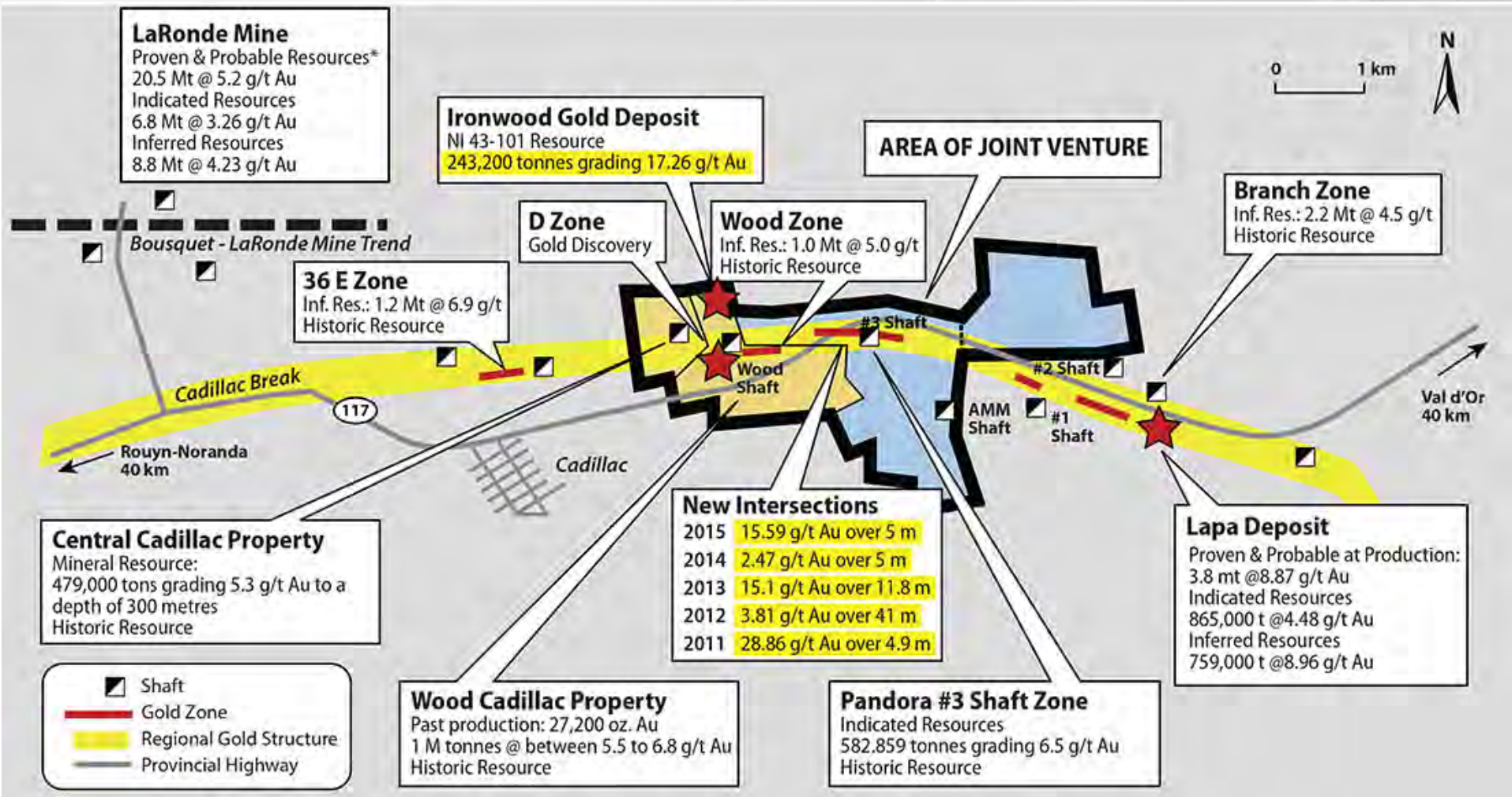
Photo # 1



Photo # 2

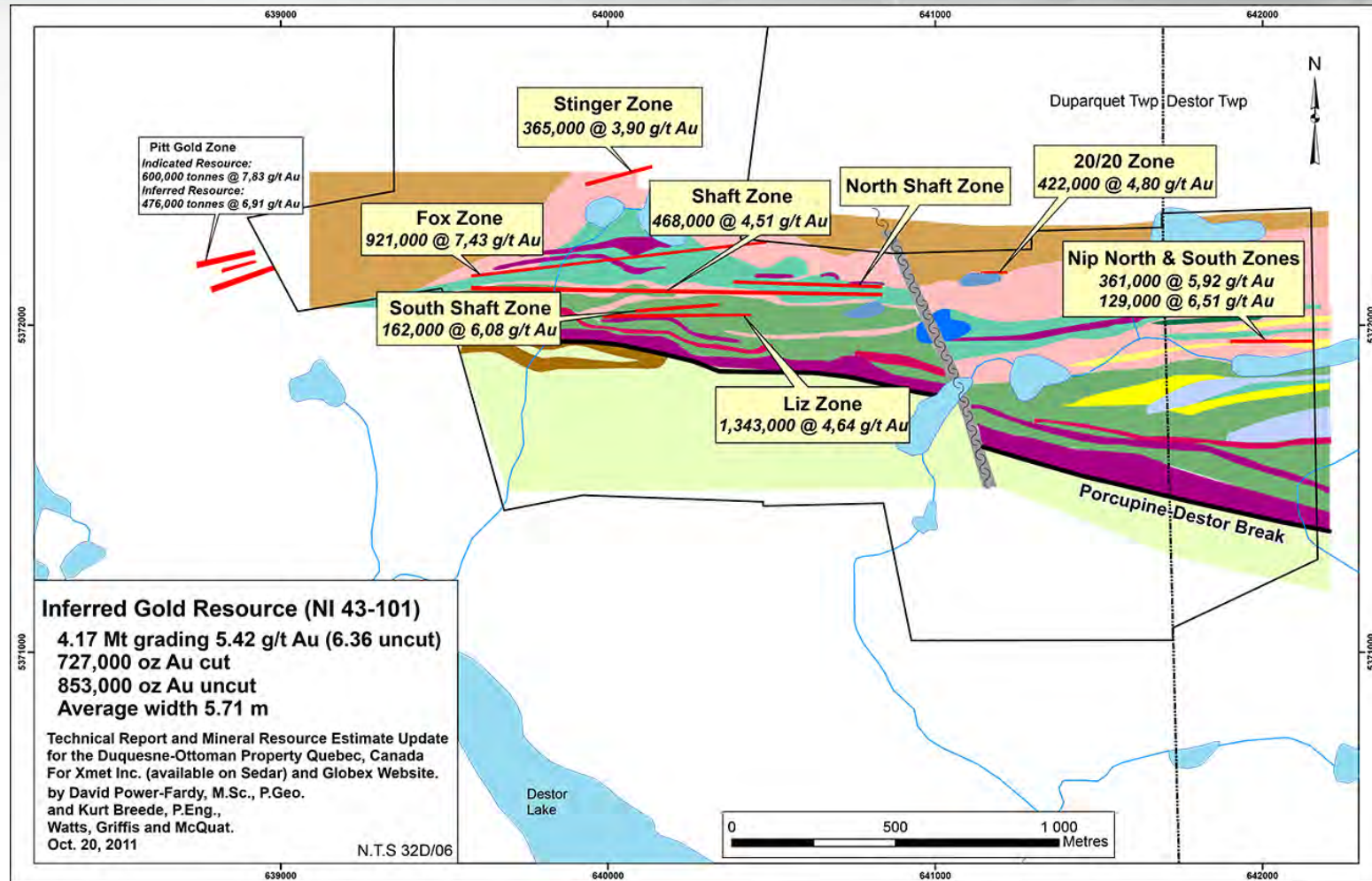


Cadillac Gold Camp, Quebec (Wood-Pandora Joint Venture)

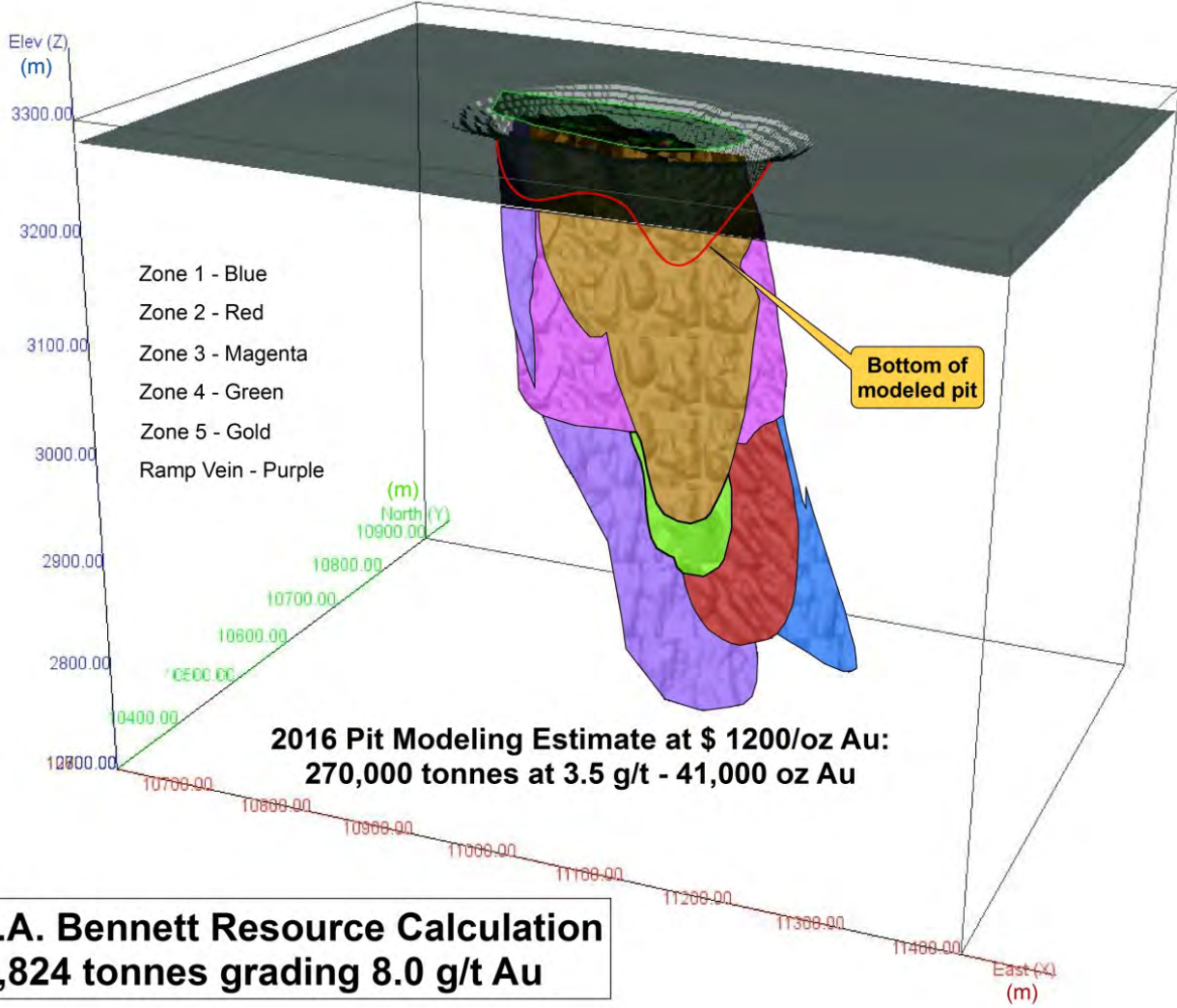


*Ref. Agnico Eagle Mines

Duquesne West, Quebec (50%)

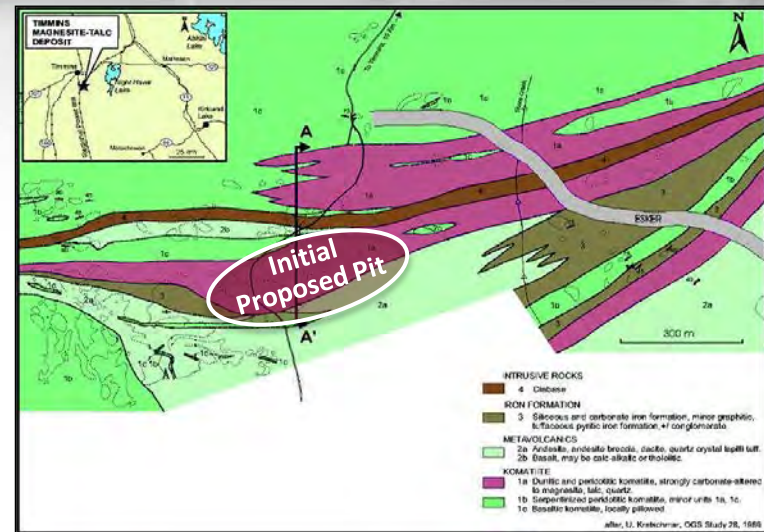
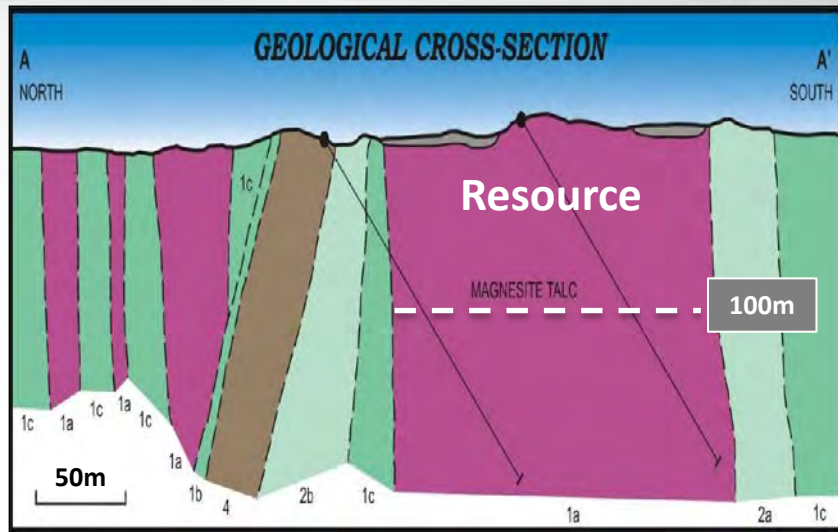


- Multiple Gold Zonen angrenzend und in Bezug zur Porcupine Destor Struktur
- Viele Gold Zonen zur Tiefe offen



**1994 R.A. Bennett Resource Calculation
719,824 tonnes grading 8.0 g/t Au**

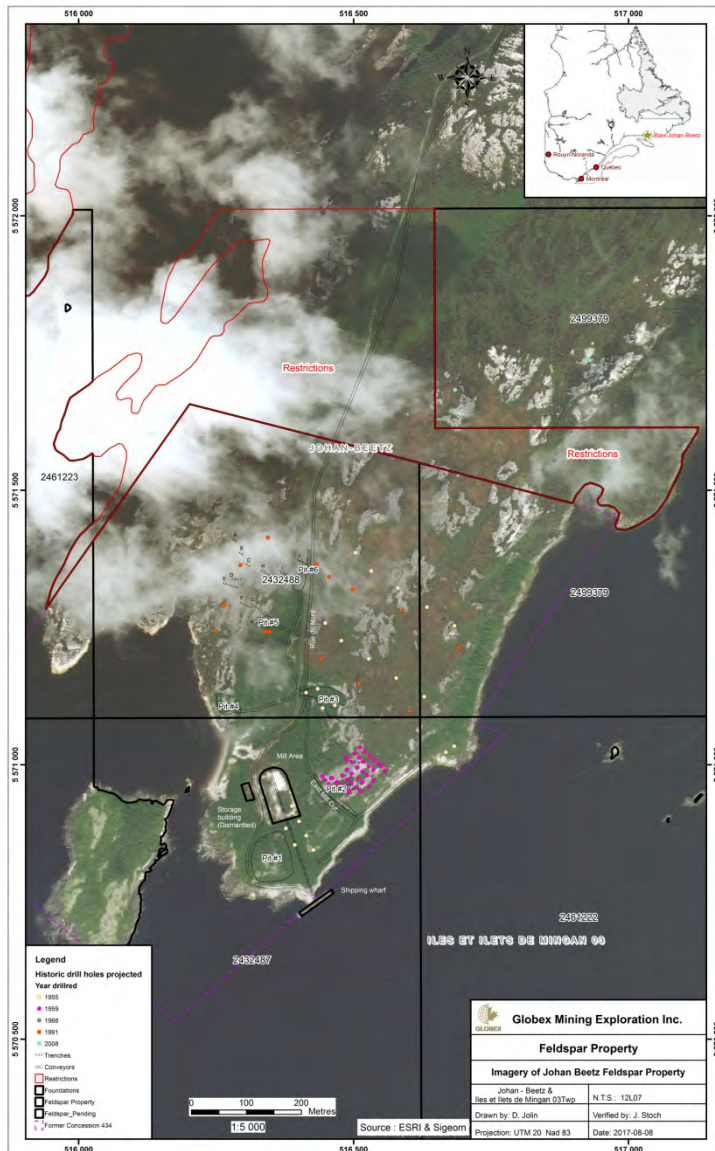
Source: RJK Exploration Ltd. 2016. Historical Non NI 43-101 Resources



Ressourcen Kategorie	Tonnage (t)	Magnesit (%)	Talk (%)
Indicated	12.728.000	52,1	35,4
Inferred	18.778.000	53,1	31,7

NI 43-10 Ressourcen

- Lagerstätte für Tagebau geeignet
- Einfache Abtrennungs-Metallurgie
- Keine Umweltgefährdung (Arsen, Asbest, usw.)
- Hochwertiger (Weißgrad) Talk ausgerichtet auf hochwertige Marktnischen
- Nahe Timmins, Ontario (Fachkräfte, Transport, Energie, usw.)
- Verkaufsfähiges Nebenprodukt – MgO
- Zielgruppe Wandbauplatten-Markt u. a.
- Lange Produktions-Lebensdauer (+100 Jahre)
- Bergbaupachtvertrag vorhanden



- Globex's Anteil
 - ✓ 2,5 % Gross Metal Royalty
 - ✓ 2.000.000 EnerSpar Aktien
- Kaliefeldspat
 - ✓ Die geplante NA-Nachfrage bis 2020 beträgt 250.000 Tonnen
- Hauptverwendungen
 - ✓ Keramik
 - ✓ Gehärtetes Glas

EnerSpar Corp - TSXV :ENER FSE : 5E0



Hauptexplorationsbüro
Betriebspersonal befindet sich in
der Nähe zu unseren
Explorationsliegenschaften

Fokus auf den Wert

- **WENIGE AKTIEN** ausstehend und bisherige geringe Aktienverwässerung
- **ERFAHRENES**, finanziell umsichtiges Management
- **EINNAHMEN** durch Förderabgaben und Optionen (Vorkaufsrechten)
- **WIR BESITZEN** unsere Liegenschaften und Explorationsaktiva (Bürogebäude, Bohrkern-Einrichtungen, Fahrzeuge, Bohrkernsammlung usw.)
- **KEINE SCHULDEN**, Geldmittel für Exploration verfügbar
- **GERINGES** Politisches Risiko Ansässig in Nord Amerika – QC, ON, NS, NB, Nev., Tenn., Wash, Deutschland
- **SPEZIALISIERTER**, Erfahrener Vorstand
3 Senior Geologen
1 Buchhalter für Bergbauwesen
1 Senior Finanzexperte



GLOBEX

Mining Enterprises Inc.



Thank You

Danke

Merci

Meegwetch

www.globexmining.com