



# GLOBEX

Mining Enterprises Inc.



Une réserve de propriétés  
*Exploration – Diversification – Production – Redevances*

---

TSX: **GMX** – OTCQX: **GLBXF** – FSE: **G1MN**

Mai 2018

À l'exception des informations historiques, cette présentation peut contenir certains «énoncés prospectifs». Ces déclarations peuvent impliquer un certain nombre de risques et d'incertitudes connus et inconnus et d'autres facteurs qui pourraient faire en sorte que les résultats réels, le niveau d'activité et la performance soient sensiblement différents des attentes et projections de Globex. Aucune assurance ne peut être donnée anticipés par les informations prospectives se produiront ou se produiront, ou si l'un d'entre eux le fait, quels bénéfices Globex en retirera-t-il.

Une analyse détaillée des facteurs de risque relatifs à Globex est disponible dans la notice annuelle de Globex, disponible sur [www.sedar.com](http://www.sedar.com) et sur le site Web de la Société à [www.globexmining.com](http://www.globexmining.com).

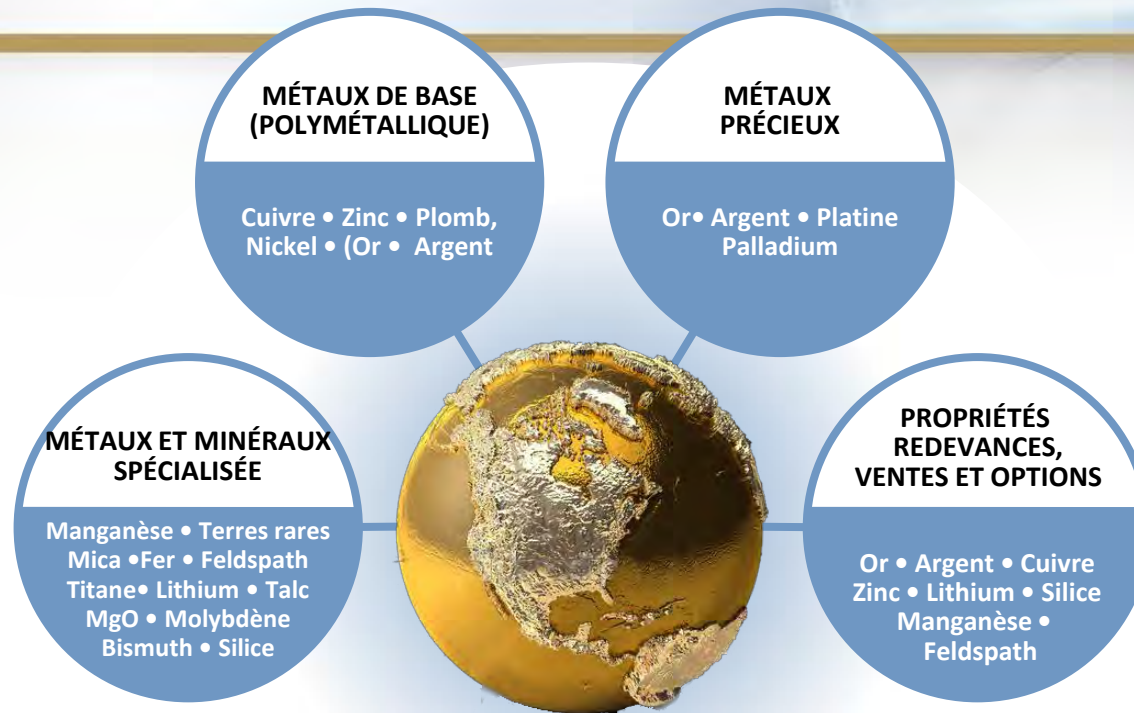
Les références à des réserves ou à des ressources si le Règlement 43-101 ou JORC est conforme seront indiquées comme telles. Si ce n'est pas indiqué, ils sont historiques et n'ont pas été vérifiés par le personnel professionnel de Globex et ne devraient pas être invoqués.

**M**ISEZ

SUR LA

**V**ALEUR





- ▶ Actif diversifié
- ▶ Faible risque politique - axé sur l'Est du Canada, l'Allemagne et les États-Unis.
- ▶ Revenus provenant des redevances, des options et des coentreprises
- ▶ Aucune dette

- Réserve / incubateur de propriétés minérales
- Spécialisé dans les acquisitions
- Amélioration des actifs grâce à l'exploration et à l'apport intellectuel
- Revenus au moyen d'options, de ventes et de redevances
- Revenus = moins de dilution des actions, augmentation des dépenses d'exploration, diminution des risques pour les actionnaires, évitement de la dette
- Augmentation de la valeur du portefeuille immobilier







## GLOBEX – LES BASES

Historique de la dilution minimale des actions

- # actions en circulation 51 053 577  
(aucune consolidation)
- Actions, entièrement diluées 54 186 077
- ±8.5 % détenus par la direction
- Conseil professionnel et management  
(3 géologues principaux, 1 comptable minier et  
1 professionnel principal des finances)
- Inscriptions

**GMX** (Canada)

**Bourse de Toronto**

**G1MN** (Allemagne)

**Bourse de Francfort**

(Francfort, Stuttgart, Berlin, Munich,  
Tradegate and Lang & Schwarz)

**GLBXF** (E.U.)

**OTCQX International**

- Jack Stoch      Président et chef de la direction - + 40 ans d'expérience P.Geo, Directeur Accrédité
- Ian Atkinson      Directeur - + 40 ans d'expérience, P.Geo, M.Sc., A.K.C., D.I.C.  
Directeur Kinross jusqu'en 2015 Président Centerra Gold  
Anciens postes supérieurs: Hecla, Battle Mountain Gold, Hemlo Gold Mines, Groupe Noranda
- Johannes  
H.C. Van Hoff      Directeur - International Financial Professional, Président NS Gold Corp.  
Autres postes de haute direction - Président et premier dirigeant Soros Funds Ltd., PVF Pension Funds, Paribas Capital Markets, Bankers Trust.  
Rôles inclus: Manager, Senior Risk Manager, Directeur adjoint des Global Equity Derivations, Directeur général, M & A Arbitrage, arbitrage de produits dérivés et Capital Investments.
- Dianne Stoch      Directeur accrédité  
Comptable (planificateur d'entreprise, analyste principal de comptes, planificateur des recettes - Noranda Mines pendant 18 ans)
- Chris Bryan      Directeur - géologue retraité et analyste minier.  
Auparavant vice-président, directeur et gestionnaire de portefeuille Bolton Tremblay. Analyste minier / Gestionnaire de portefeuille Caisse Depot Placement Québec



Nombreuses propriétés et redevances

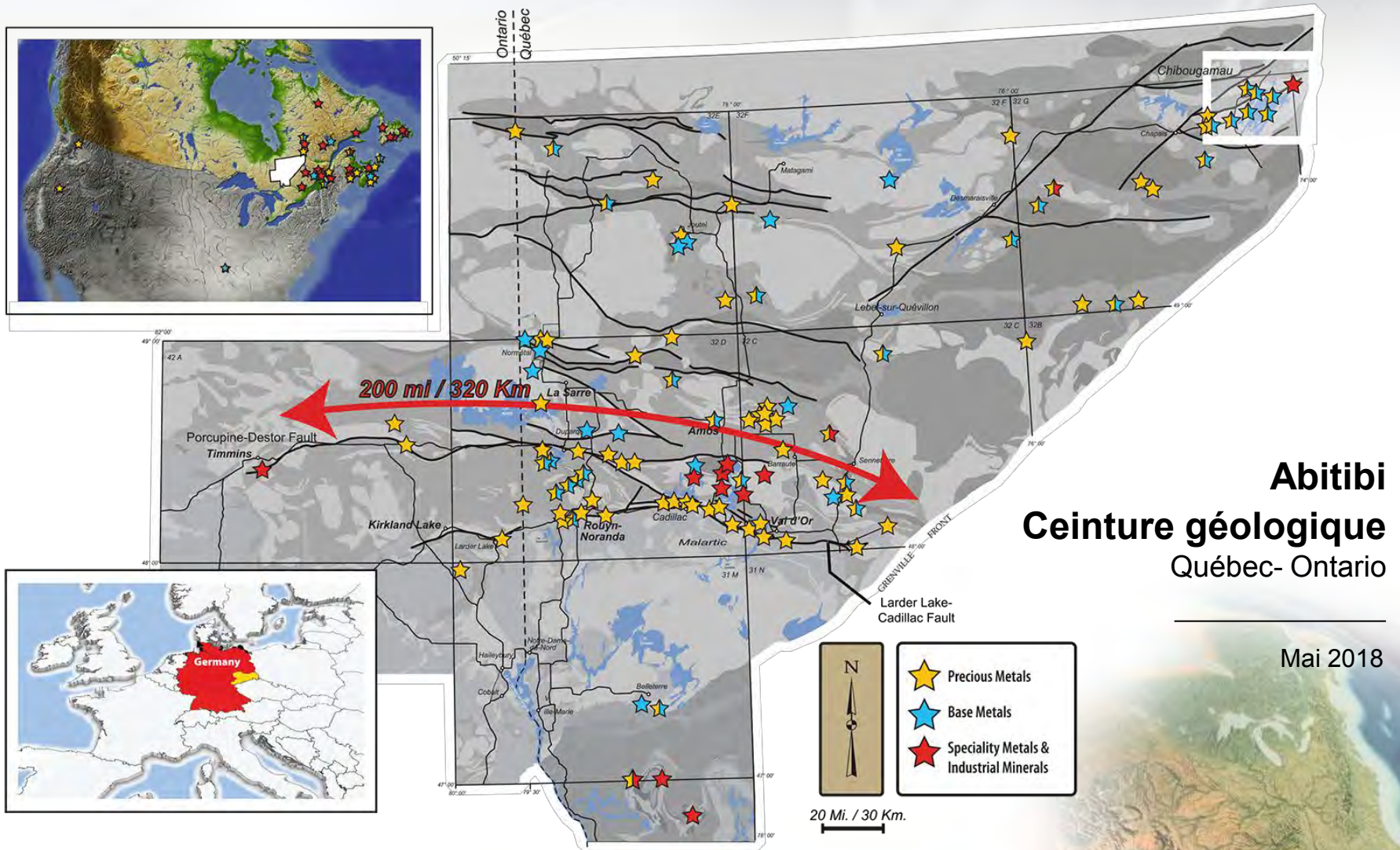
Les actifs comprennent plus de 40 anciennes mines

160	Projects
77	Métaux précieux <ul style="list-style-type: none"><li>• Or, argent, platine, palladium</li></ul>
51	Métaux de base (polymétallique) <ul style="list-style-type: none"><li>• Cuivre, zinc, plomb, nickel (or, argent)</li></ul>
32	Métaux et minéraux spécialisés <ul style="list-style-type: none"><li>• Talc, fer, lithium, béryl, MgO, manganèse, mica, molybdène, terres rares, titane, silice, bismuth, pyrophyllite, vanadium, antimoine, Feldspath,</li></ul>
54	Redevances
12	Options actives <ul style="list-style-type: none"><li>• Paiement en espèces</li><li>• Partager les paiements</li><li>• Dépenses d'exploration et de développement</li><li>• Redevance brute de métaux</li></ul>
52	Ressources historiques ou NI 43-101

Note: Certaines propriétés ont été combinées en raison de la proximité ou du jalonnement intercalaire



# Avoirs minéraux diversifiés





Toutes les propriétés GLOBEX possèdent un ou plusieurs attributs clés :

- Ressource historique ou NI 43-101
- Intersections de forage d'intérêt économique
- Production antérieure
- Indices minéralisés ou cibles de forage
  - géophysique, géochimique, géologique
- Emplacement sur les principales structures de localisation du minerai ou dans des camps miniers prolifiques
  - ex. Faille Cadillac, Faille Porcupine-Destor , Noranda, Val d'Or , Joutel , Malartic, Chibougamau et les camps miniers Timmins , etc.

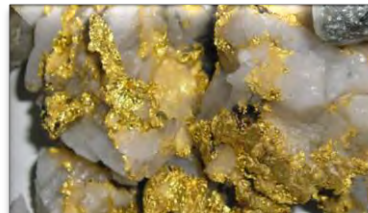


- Acquérir des actifs à fort potentiel



**Mines Francoeur – Arntfield**

Mines aurifères Francoeur  
Arntfield



**MONTALEMBERT**

Valeurs d'or de très haute teneur  
en surface dans la région de  
Waswanipi



**DALHOUSIE**

Zones Cu-Ni multiples  
plus de 6 km de longueur



**PROJETS ÉNERGÉTIQUES**

Manganèse et vanadium -  
Nouveau-Brunswick et Québec



**TURNER FALLS**

Deux propriétés de terres rares  
de haute qualité



**DEVIL'S PIKE**

Ressource aurifère présumée  
Nouveau-Brunswick



**SPODUMÈNE**

Quatre projets de lithium au  
Québec et en Nouvelle-Écosse



**SILICE**

Huit propriétés de silice:  
Terre-Neuve et Québec





- REVENUS DE PRODUCTION

- ***Mid Tennessee Zinc (Nyrstar) (Redevances)***

L'extraction et le traitement de la production ont débuté en mai 2017.

Premier paiement des redevances juillet 2017 - Revenus annuels projetés: 1,5 à 2 millions de dollars par année



- POTENTIEL À MOYEN TERME

- ***Authier Lithium (Sayona Mining) (Redevances)***

Étude de faisabilité définitive au début de 2018. Durée de vie initiale de la mine +17 ans définie, IRR 39%, 26 000 m forés 20,46 Mt.

- ***Dépôt Magusi Cu, Zn, Au, Ag***

Scénario de production complété par un tiers

Discussion des termes de l'option avec un tiers

- ***Bell Mountain***

Eros Resources étudie la mise en production de notre gisement Au, Ag au Nevada. Globex détient une redevance anticipée et un RMS de 3%. La redevance peut être expropriée par le gouvernement américain en 2021



- EXPLORATION

- Par Entreprises minières Globex inc.

- Par Renforth, Tres Or, Sphinx, Nyrstar, Integra, Rogue, Secova, Chalice, Enforcer Gold, Great Thunder, Manganese X Energy, Galway, Opawica, Enerspar, Vanadium One Energy, Sayona, Khalkos/Dundee Precious Metals etc.



# Mines Middle Tennessee, É.U.

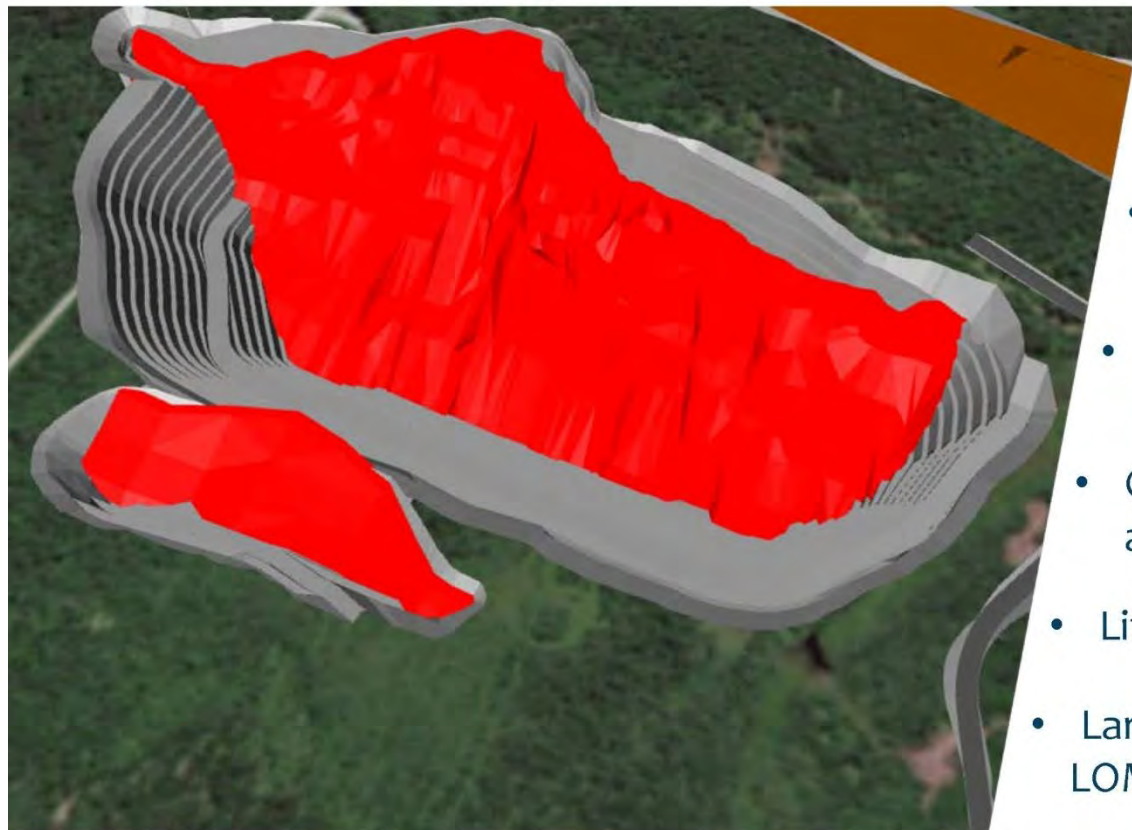


- ❖ 3 Mines
  - Gordonville
  - Elmwood
  - Cumberland
- + Projet Stonewall
- ❖ En fonctionnement depuis plus de 50 ans
- ❖ Démarrage mai 2017
  - Mai-Juin  
77 000 t traité  
5 000 t de concentré
  - Moyenne annuelle anticipée  
50 000 t de concentré de zinc
- ❖ Au cours actuel du zinc, Globex a une redevance brute de 1,4% sur les métaux

Réserves	Commodité	Réserves prouvées 2017	Réserves probables 2017	Réserves totales 2017		
	(Mt)	0,28	3,18	3,46		
	Zn (%)	3,30	3,30	3,30		
Ressources	Commodité	Ressources minérales mesurées 2017	Ressources minérales indiquées 2017	Ressources minérales mesurées / indiquées 2017	Ressources minérales présumées 2017	
	(Mt)	0,28	3,86	4,41	16,35	
	Zn (%)	3,70	3,50	3,50	3,40	



## Simple, Open-Cut Mining Operation

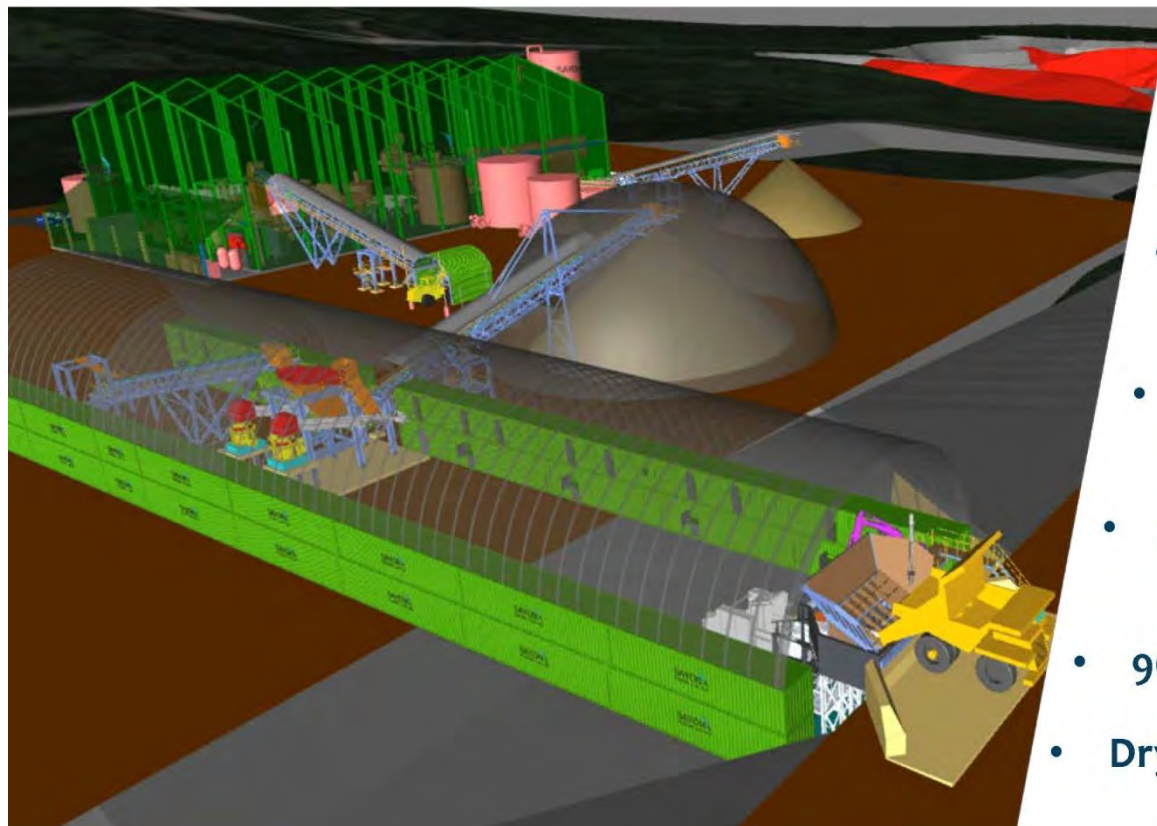


- Simple Mining Method  
**Truck and shovel** operation
- Competitive Mining Costs  
**A\$3.23/tonne** average LOM
- Low Capex  
Mining Fleet **Leased**
- Conservative geotechnical assumptions – **55°** pit slope
- Life-of-Mine - **17** years
- Large, thick tabular body  
LOM waste to ore ratio **6.95:1**

Sayona Mining Limited Investor Presentation (see disclaimer)



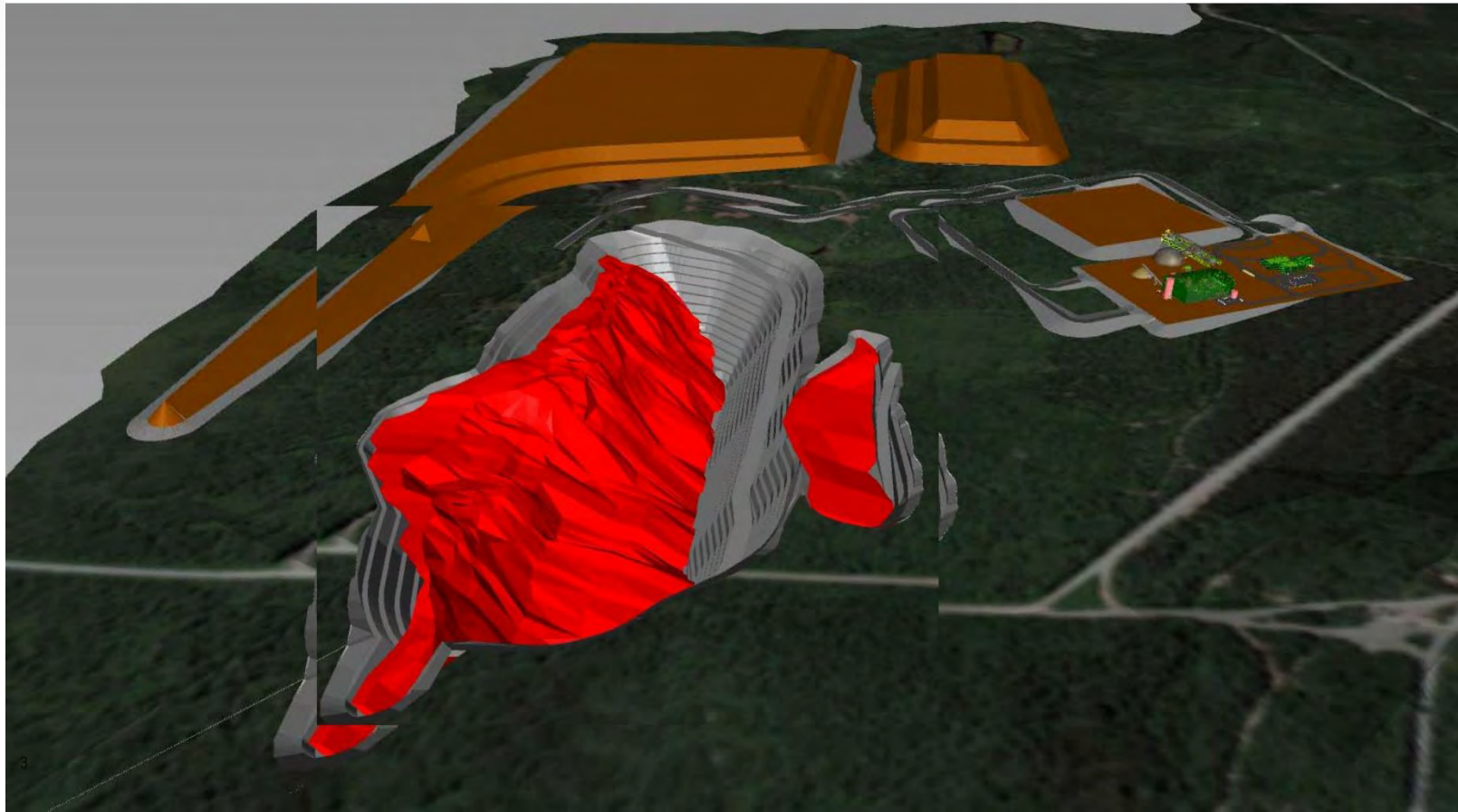
## Conventional Process Flow-Sheet



- Conventional process flow-sheet - **crush, grind and flotation**
- Cash Operating Costs **A\$19.40/t ore life-of-mine**
- **82%** recovery to a **6.00%** Li<sub>2</sub>O concentrate
- **700,000 tpa** processing capacity
- **96 Kt/yr** Li<sub>2</sub>O concentrate
- **Dry Tailings** simplifies approvals

# Authier – Projet de Lithium, Québec (Redevances)

## Authier Project Site Layout

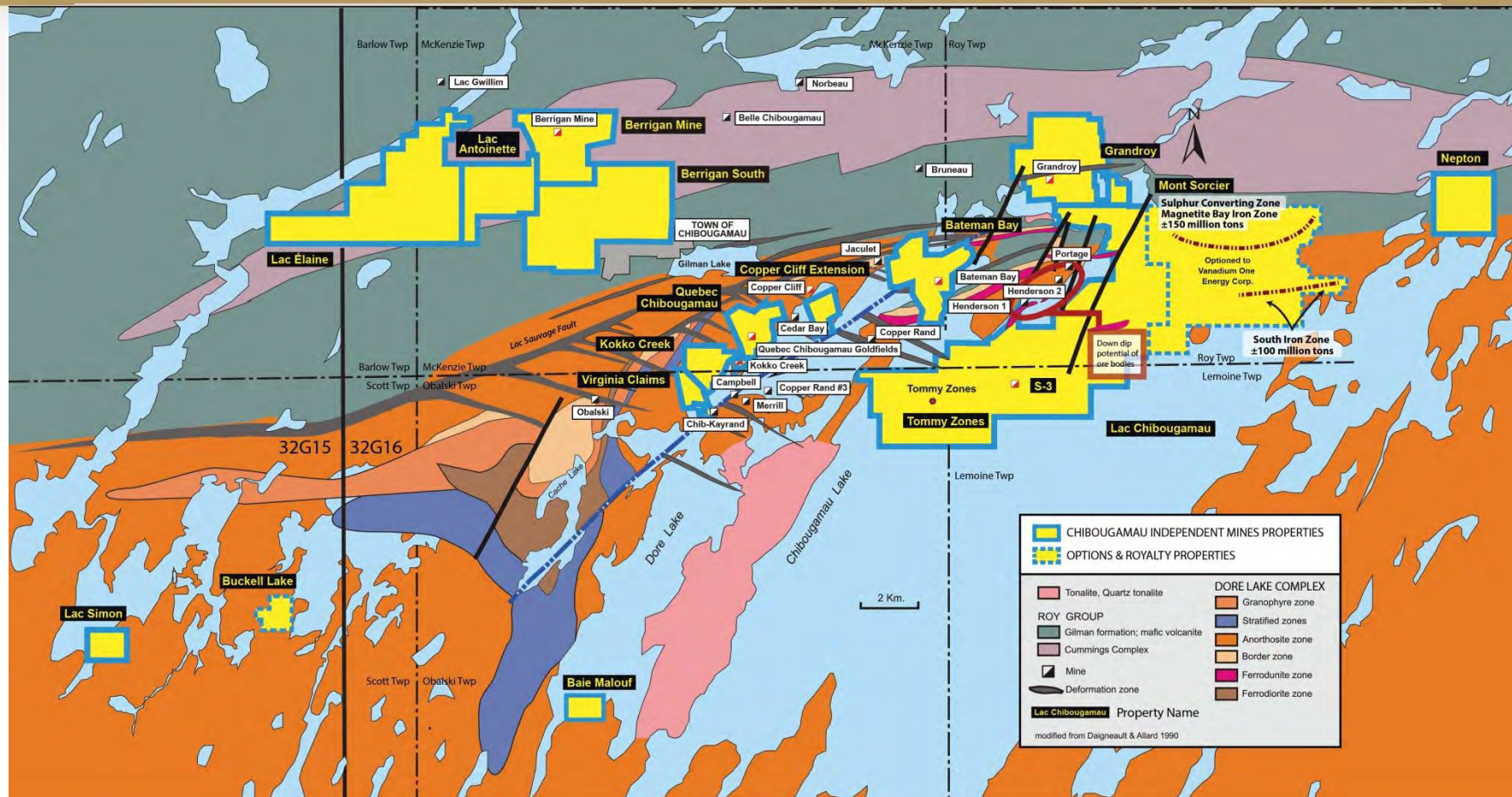


Sayona Mining Limited Investor Presentation (see disclaimer)



# Propriétés à redevances

## Secteur Chibougamau, Québec



- 5 anciennes mines cuivre et or
- 3 extensions sous les des mines de cuivre et or
- 2 dépôts non exploités (1 Cu, Au, - 1 Zn, Au, Ag)
- +273 millions tonnes, dépôts de Fer, Titane, Vanadium
- Plusieurs cibles prêtes à forer

## Production Historique

### 47,6 Millions T.



# Propriétés à redevances

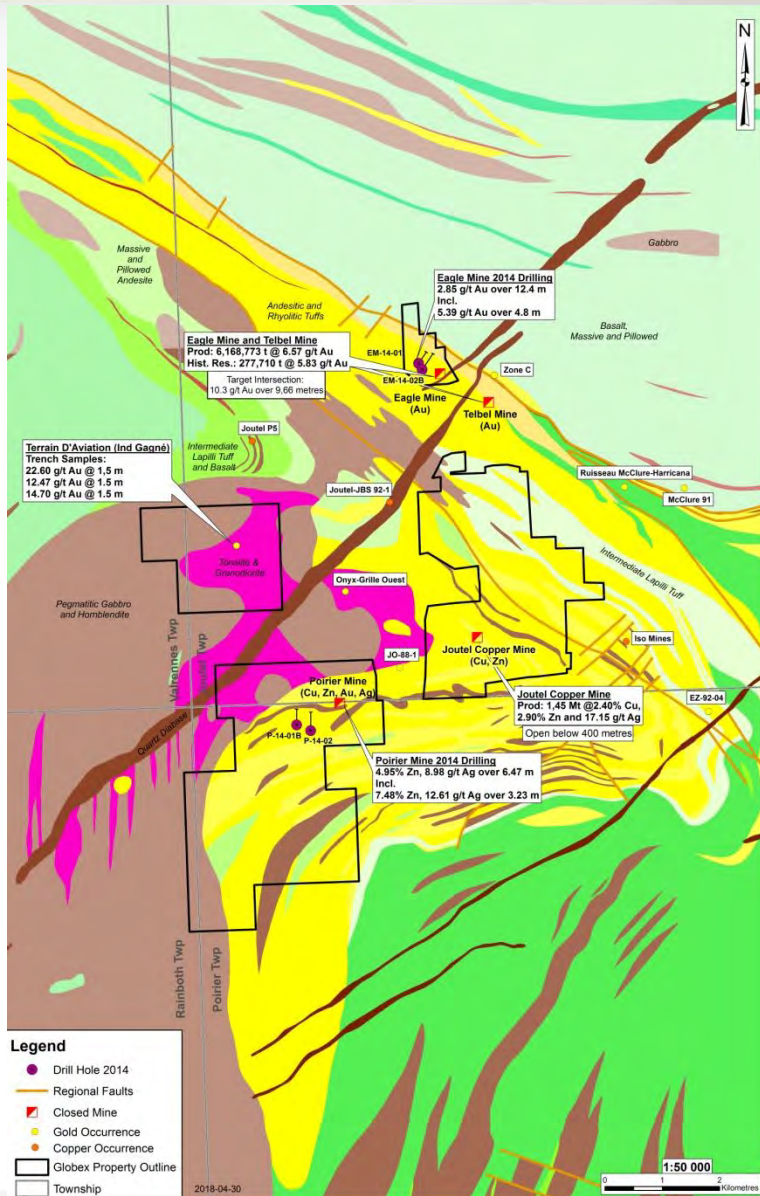
## Secteur Chibougamau, Québec

### Intersections significatives polymétalliques (Au,Zn,Ag) Forages de surface historiques Propriété Berrigan 32G16

Hole #	From	To	Interval	% Zn	% Cu	Au g/t	Ag g/t
A-005	131.4 m	140.2 m	8.8 m	5.70%		6.96 g/t	
A-010	97.3 m	105.2 m	7.9 m	4.43%		4.94 g/t	25.36 g/t
A-016	18.9 m	21.2 m	2.3 m	1.51%		6.43 g/t	
	76.2 m	77.7 m	1.5 m	3.45%		8.91 g/t	
A-061	91.6 m	100.6 m	9.0 m	3.76%	0.16%	3.00 g/t	17.24 g/t
	107.1 m	115.7 m	8.6 m	6.15%	0.17%	8.14 g/t	39.70 g/t
A-062	59.3 m	61.1 m	1.8 m	6.92%		4.62 g/t	17.14 g/t
A-063	113.7 m	114.3 m	0.6 m	17.55%		49.23 g/t	404.64 g/t
	129.4 m	132.8 m	3.4 m	8.86%		8.88 g/t	68.16 g/t
	138.9 m	141.5 m	2.6 m	4.69%		4.04 g/t	11.14 g/t
A-065	121.6 m	125.7 m	4.6 m	7.67%		6.08 g/t	21.56 g/t
	139.8 m	144.5 m	4.7 m	2.80%		3.55 g/t	7.64 g/t
	164.7 m	167.2 m	2.5 m	3.13%		6.95 g/t	15.44 g/t
A-066	100.6 m	101.8 m	1.2 m	22.90%		36.65 g/t	39.73 g/t
	159.8 m	168.8 m	9.0 m	6.26%		5.19 g/t	19.60 g/t
A-070	157.1 m	158.2 m	1.1 m	16.75%		10.96 g/t	
A-072	188.7 m	190.9 m	2.2 m	5.08%		3.13 g/t	
A-073	144.8 m	145.1 m	0.3 m	27.90%		32.88 g/t	
A-076	126.3 m	129.8 m	3.5 m	11.07%		3.02 g/t	
A-083	94.3 m	96.3 m	2.0 m	4.45%		3.79 g/t	10.34 g/t
	119.4 m	132.6 m	13.2 m	4.99%		2.88 g/t	15.91 g/t
A-084	130.3 m	142.8 m	12.5 m	4.58%		5.10 g/t	17.18 g/t
A-086	50.9 m	52.1 m	1.2 m	7.00%		15.07 g/t	59.60 g/t
A-103	56.4 m	59.4 m	3.0 m	5.84%		11.61 g/t	

Hole #	From	To	Interval	% Zn	% Cu	Au g/t	Ag g/t
U-02	44.9 m	45.6 m	0.7 m	2.95%		17.81 g/t	89.74 g/t
	90.4 m	91.4 m	1.0 m	13.80%		26.72 g/t	58.91 g/t
	95.8 m	108.7 m	12.9 m	5.75%		3.11 g/t	15.17 g/t
U-03	8.2 m	16.6 m	8.4 m	13.09%		6.98 g/t	20.71 g/t
	49.4 m	64.0 m	14.4 m	8.69%		3.41 g/t	17.49 g/t
U-04	17.4 m	19.7 m	2.3 m	12.77%		4.60 g/t	14.65 g/t
	85.9 m	86.6 m	0.7 m	7.05%		37.68 g/t	78.09 g/t
U-09	71.8 m	75.8 m	4.0 m	2.32%		4.32 g/t	12.43 g/t
SU-23	2.8 m	10.6 m	7.8 m	3.98%		3.33 g/t	20.54 g/t
SU-52	0.0 m	5.0 m	5.0 m	3.88%		3.01 g/t	19.82 g/t
SU-59	0.0 m	4.1 m	4.1 m	5.40%		3.51 g/t	31.04 g/t
TA-87-27	31.1 m	32.3 m	1.2 m	5.60%		17.98 g/t	37.33 g/t
TA-87-40	81.1 m	83.5 m	2.4 m	10.05%		2.96 g/t	50.05 g/t
	91.4 m	94.2 m	2.8 m	10.82%		3.23 g/t	19.19 g/t
TA-90-50	65.5 m	70.1 m	4.6 m	4.12%		6.78 g/t	10.12 g/t
	84.6 m	87.5 m	2.9 m	3.90%		3.20 g/t	
	95.5 m	106.7 m	11.2 m	10.39%	0.10%	2.54 g/t	19.26 g/t
	114.0 m	129.5 m	15.5 m	6.57%	0.10%	8.05 g/t	23.58 g/t
TA-90-51	197.4 m	200.0 m	2.6 m	5.39%	0.21%	3.52 g/t	20.10 g/t
TA-90-52	201.2 m	203.3 m	2.1 m	5.21%		5.70 g/t	11.60 g/t
TA-90-56	81.0 m	84.4 m	3.4 m	5.75%		4.06 g/t	
	164.4 m	166.9 m	2.5 m	5.23%		6.18 g/t	
	215.7 m	219.6 m	3.9 m	6.74%		3.95 g/t	
TLT-09	247.4 m	249.7 m	2.3 m			4.28 g/t	

# Carte de Compilation Secteur Joutel, Québec



- Deux anciennes mines de Cuivre, Zinc, et Argent (Poirier et Joutel Copper)
- Une ancienne mine d'Or (Eagle Mine)
- Grand Terrain d'exploration incluant mines, indices et zones d'altération
- Ressources Historiques:
  - **Mine Joutel:** 242 800 t at 10,37% Zn
  - **Mine Poirier:**  
Zones West & Q – 1 400 863 T @ 1,24% Cu and 9,77% Zn  
Lentille East – 300 000 T @ 8,06% Zn  
Zone Principale – 534 000 T @ 2,5% Cu
  - **Mine Eagle:** 277 710 t @ 5,83 g/t Au

Note: Les ressources sont historiques et non-conformes à la norme NI 43-101.

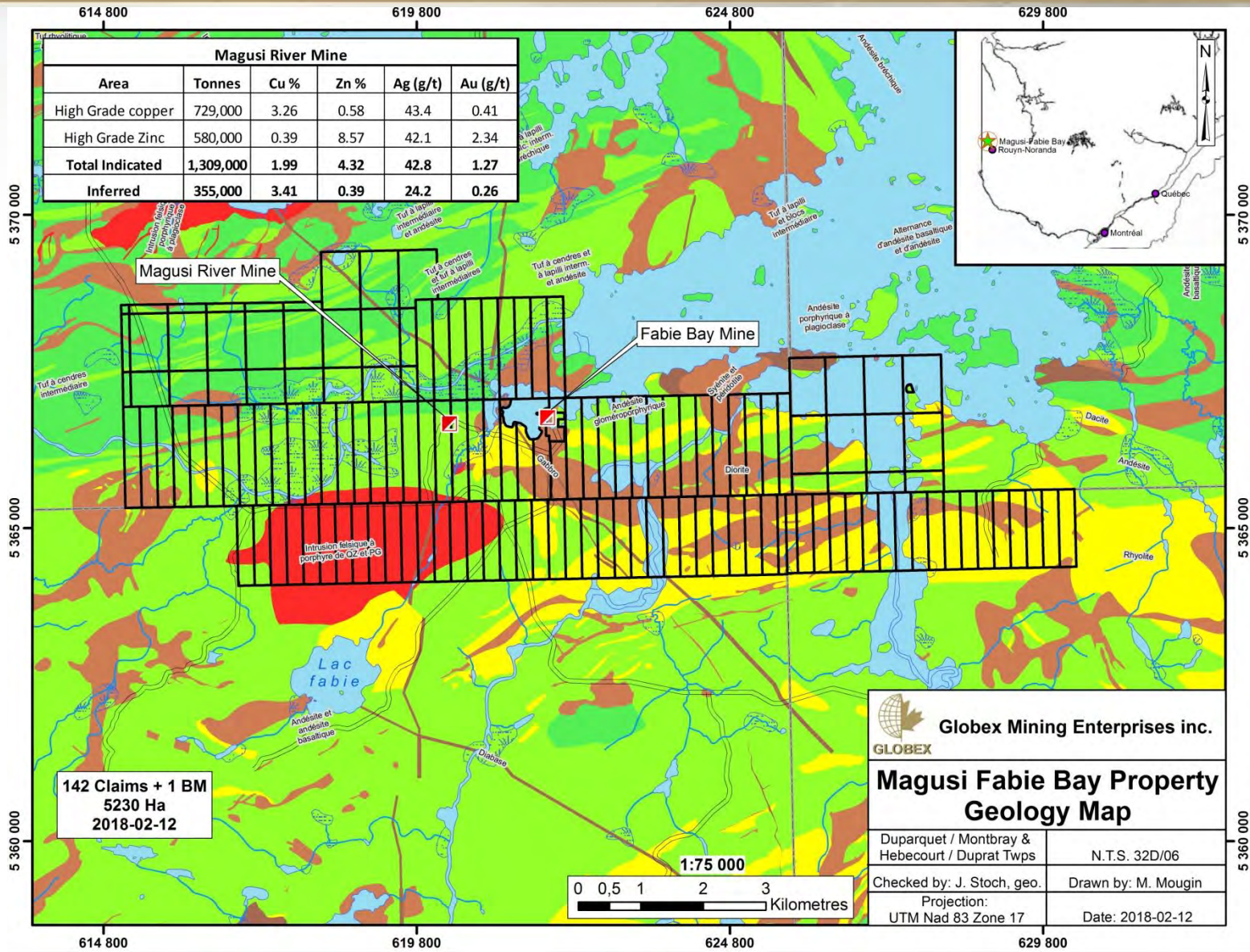
**GLOBEX MINING ENTERPRISES INC.**

**JOUTEL PROJECTS (32E08)**  
Cantons Joutel et Poirier, Quebec

Mai 2016

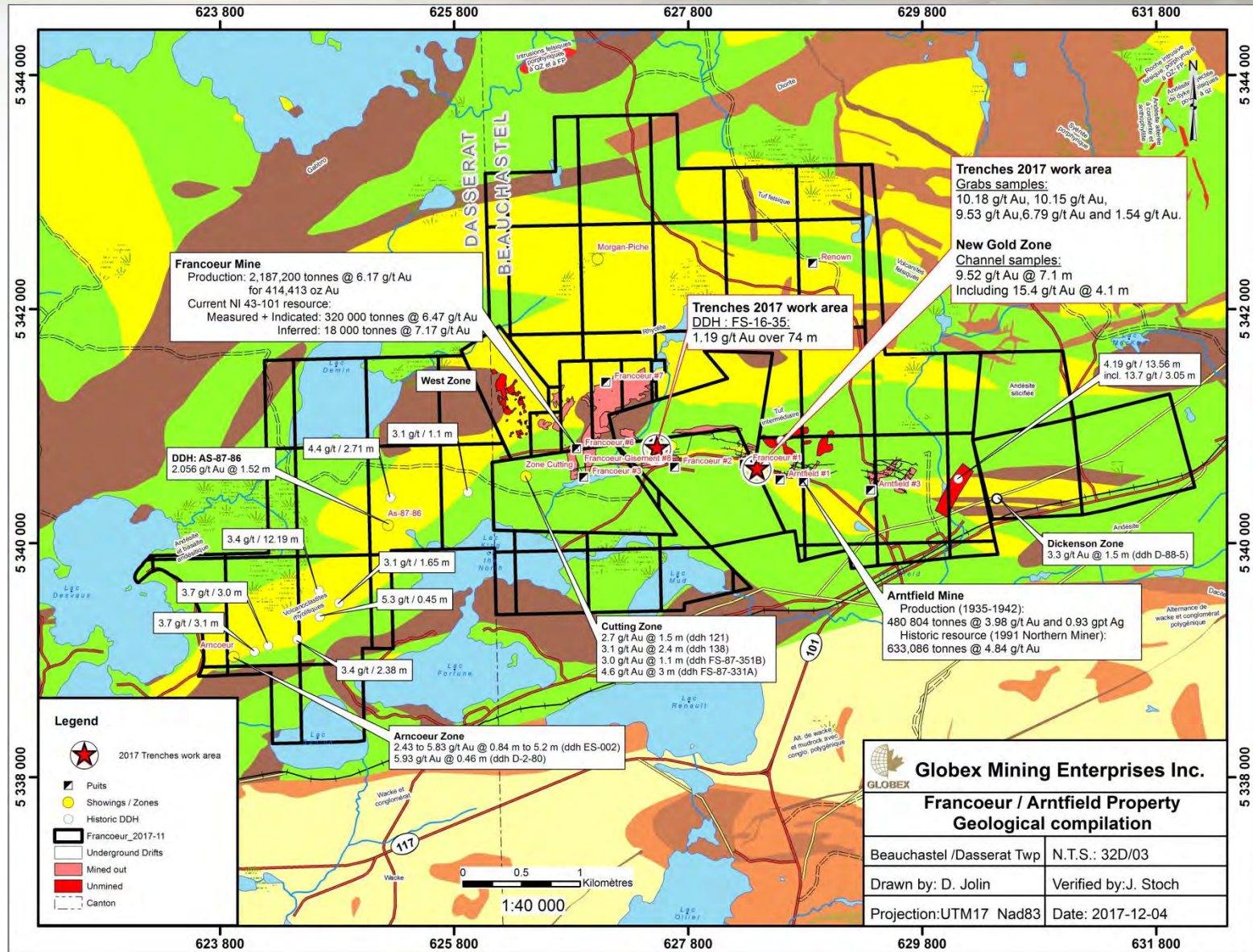


# Propriété Magusi-Fabie Bay, Québec





# Propriété Francoeur-Arntfield Mines





# Infrastructure Mine Francoeur



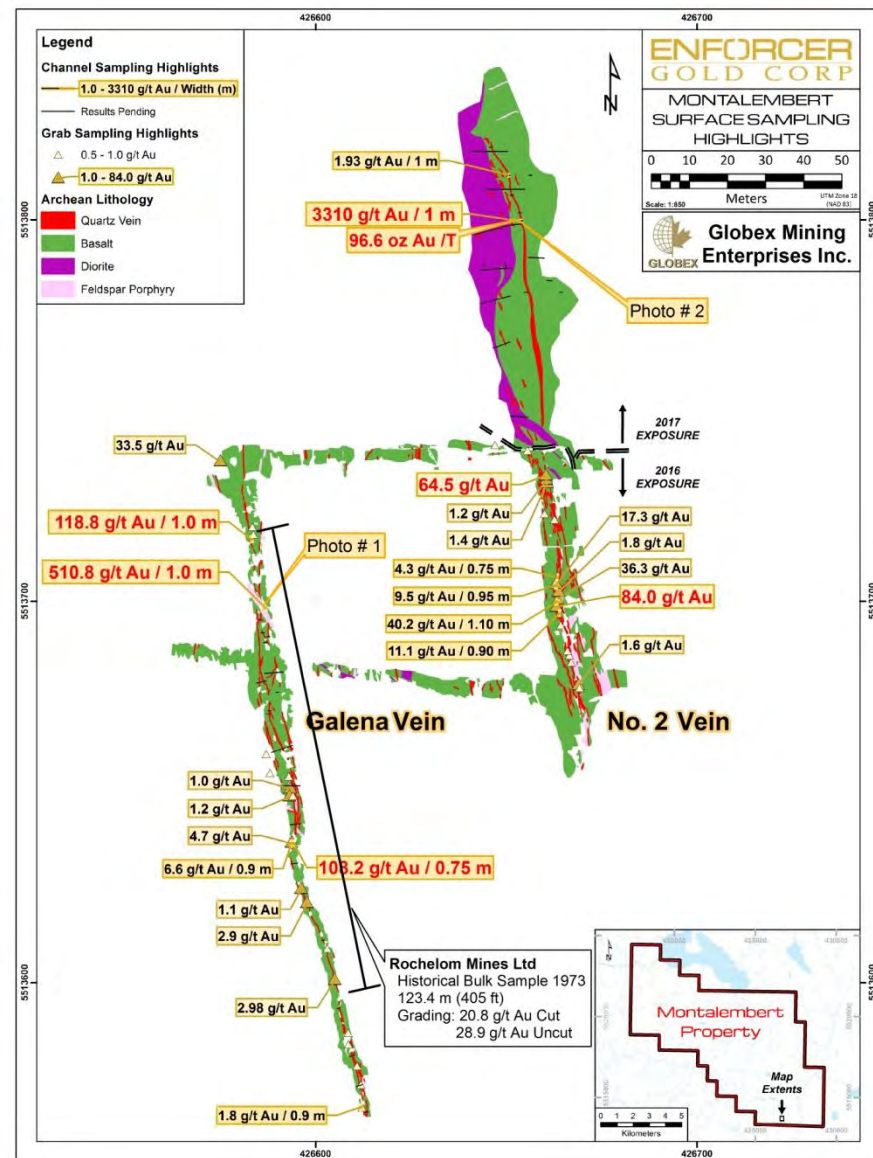


# Projet Montalembert, Québec

Photo # 1



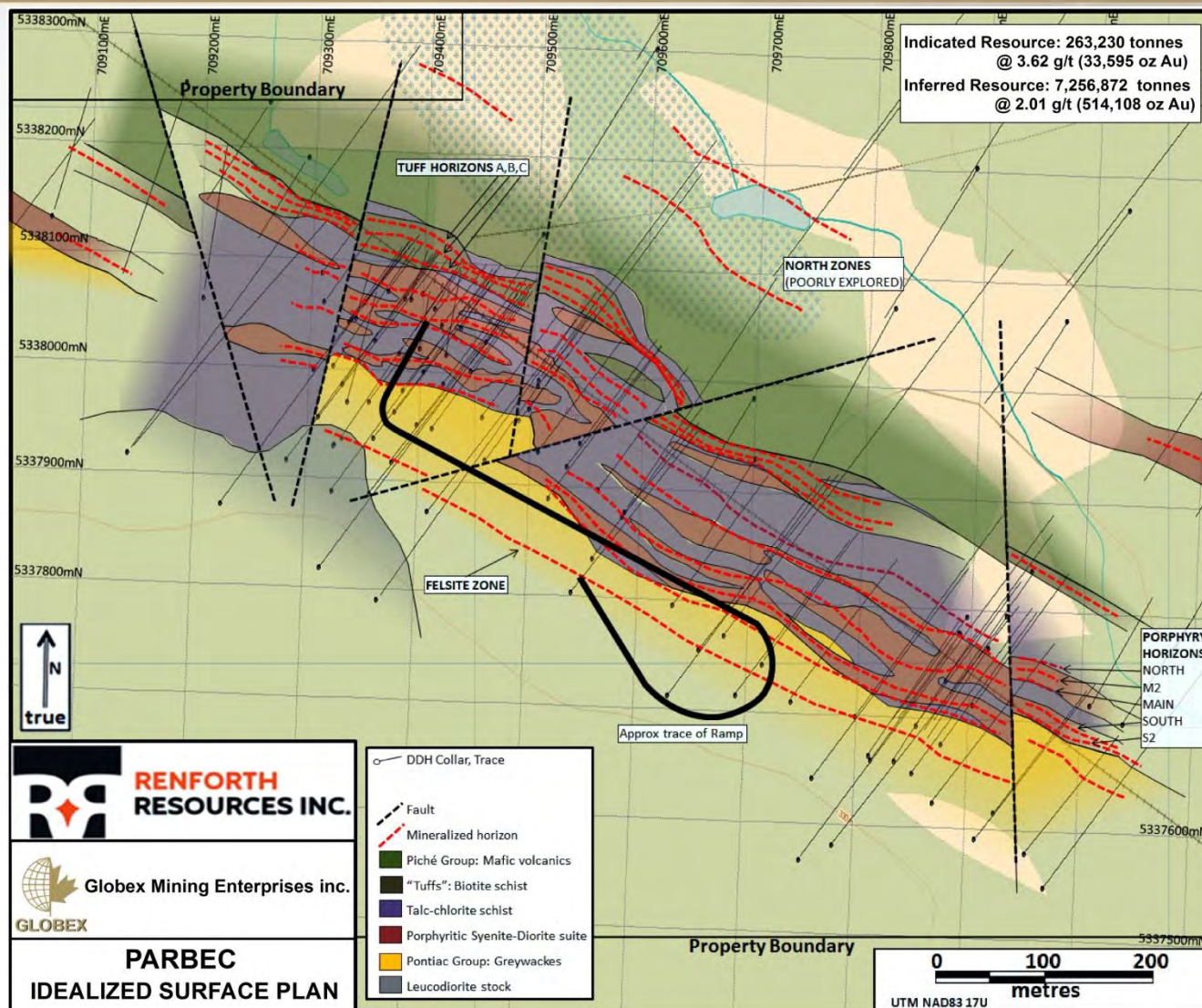
Photo # 2





# Propriété Parbec

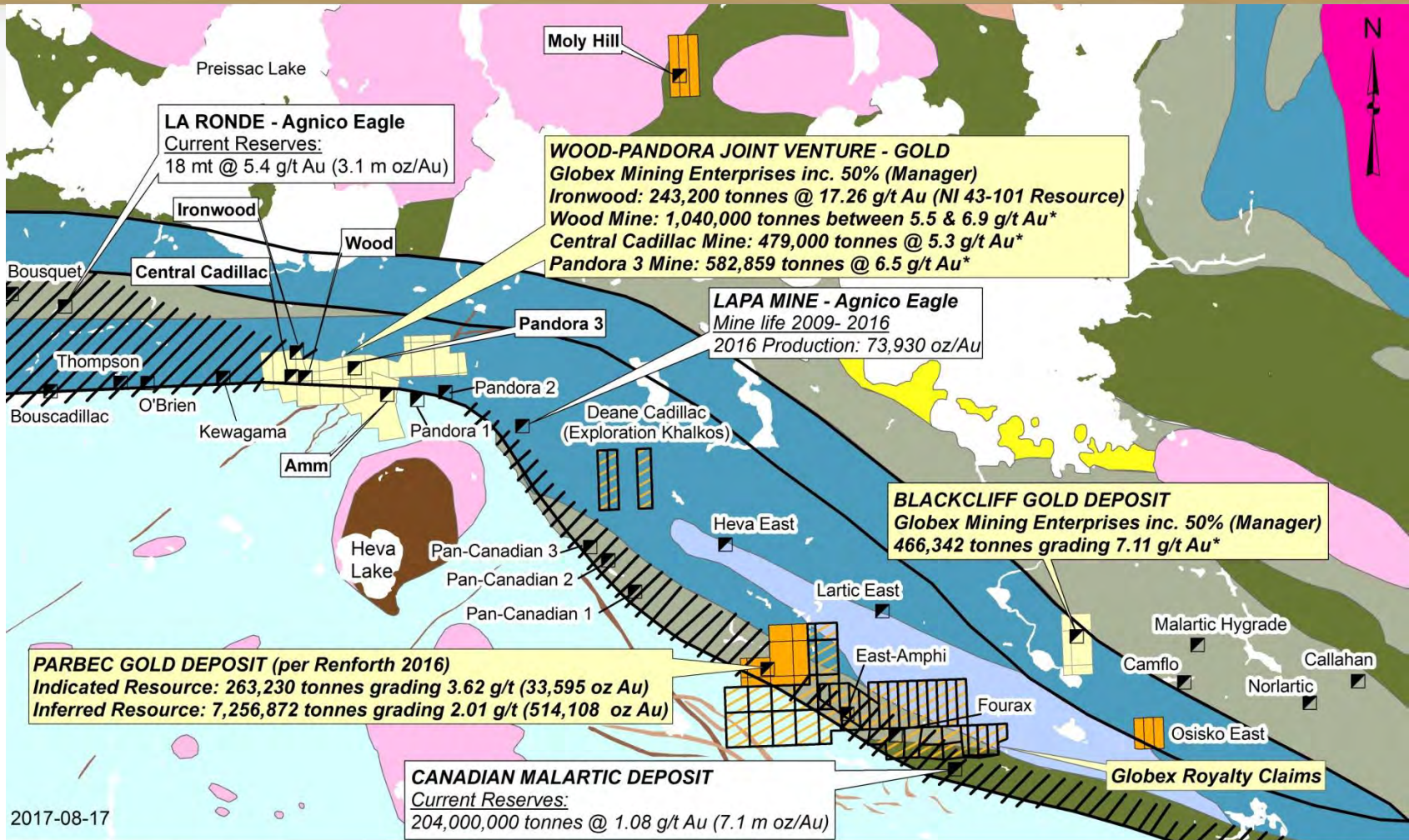
Sous Option par Renforth Resources Inc.



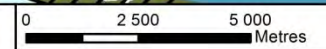
- Localisée le long de l'axe structural et à quelques 5 km au NO de l'imposante Mine d'Or Canadian Malartic
- Accès sous-terre via une rampe de 580 m
- 33 592 oz Au indiquées et 514 108 oz Au inférées
- Ressources à moins de 200 m sous la surface
- Globex 2% GMR



# Camp Minier Cadillac-Malartic, Québec



2017-08-17



## Légende

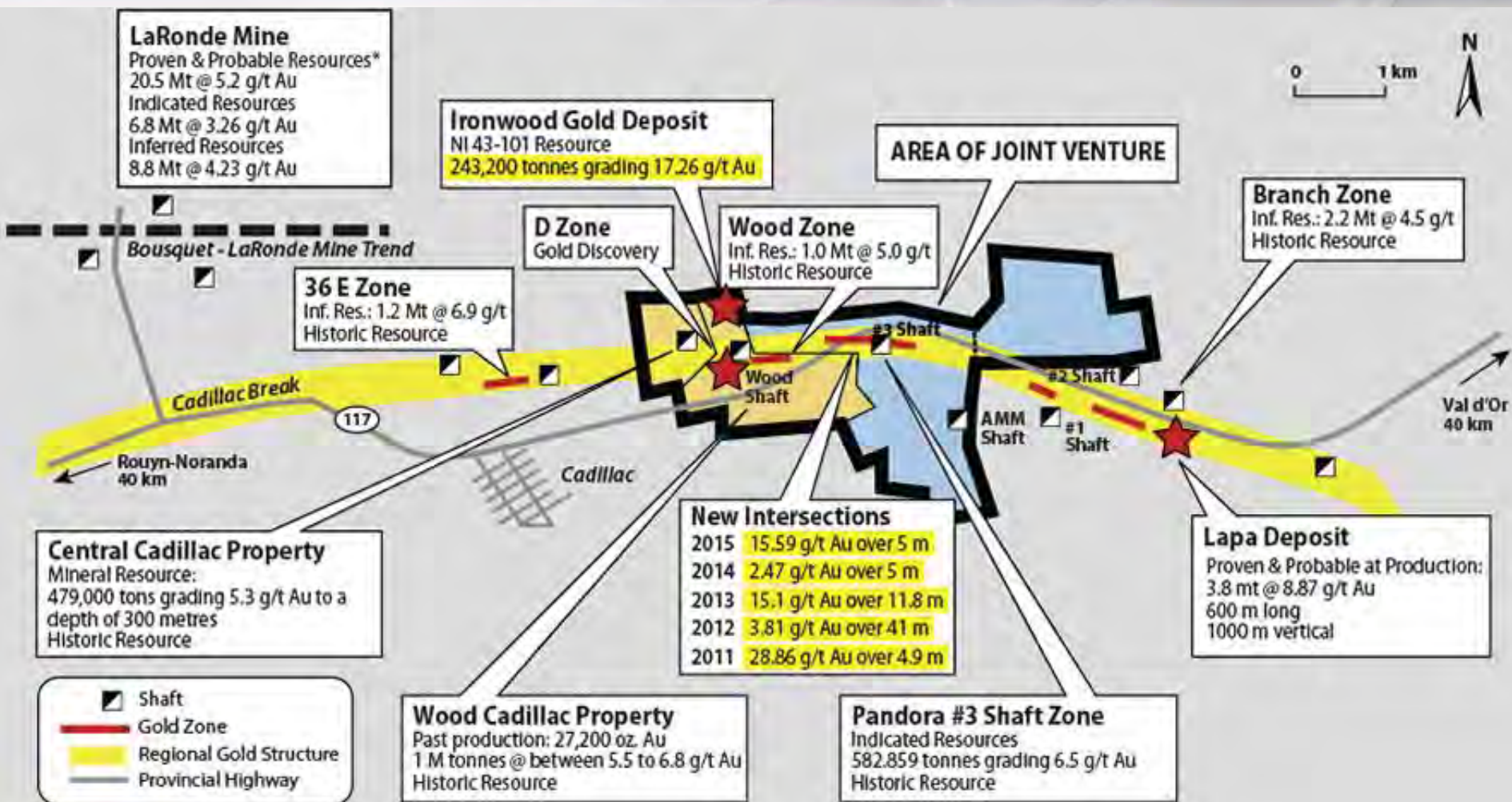
- Mine\_Fermée
- Globex\_Royalty
- Globex-JV
- Globex Properties

\* Ressources historiques non vérifiées par Globex et sont présentées à titre indicative.



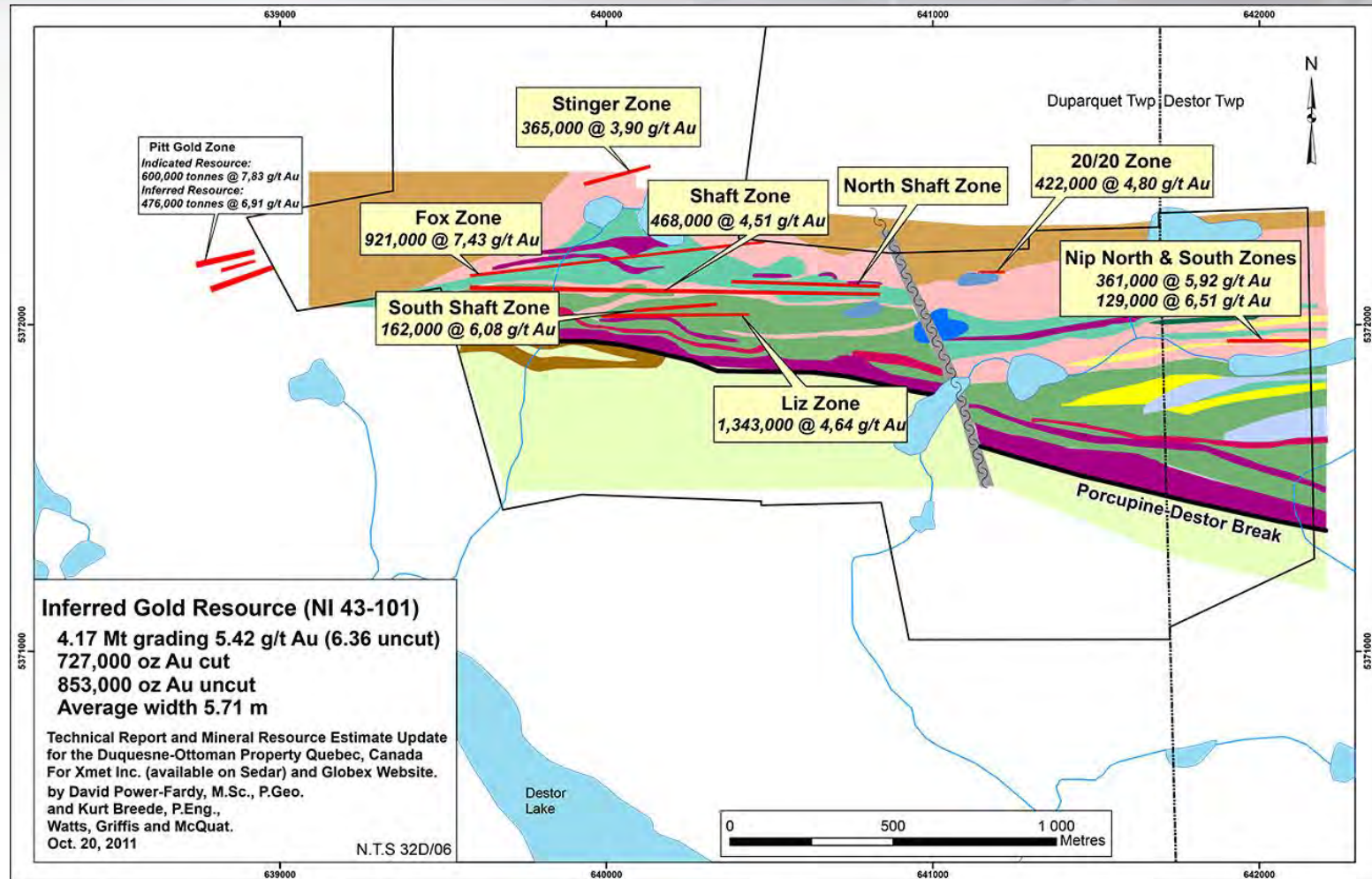
# Camp Aurifère de Cadillac, Québec

(Wood-Pandora en partenariat)



\*Ref. Mines Agnico Eagle

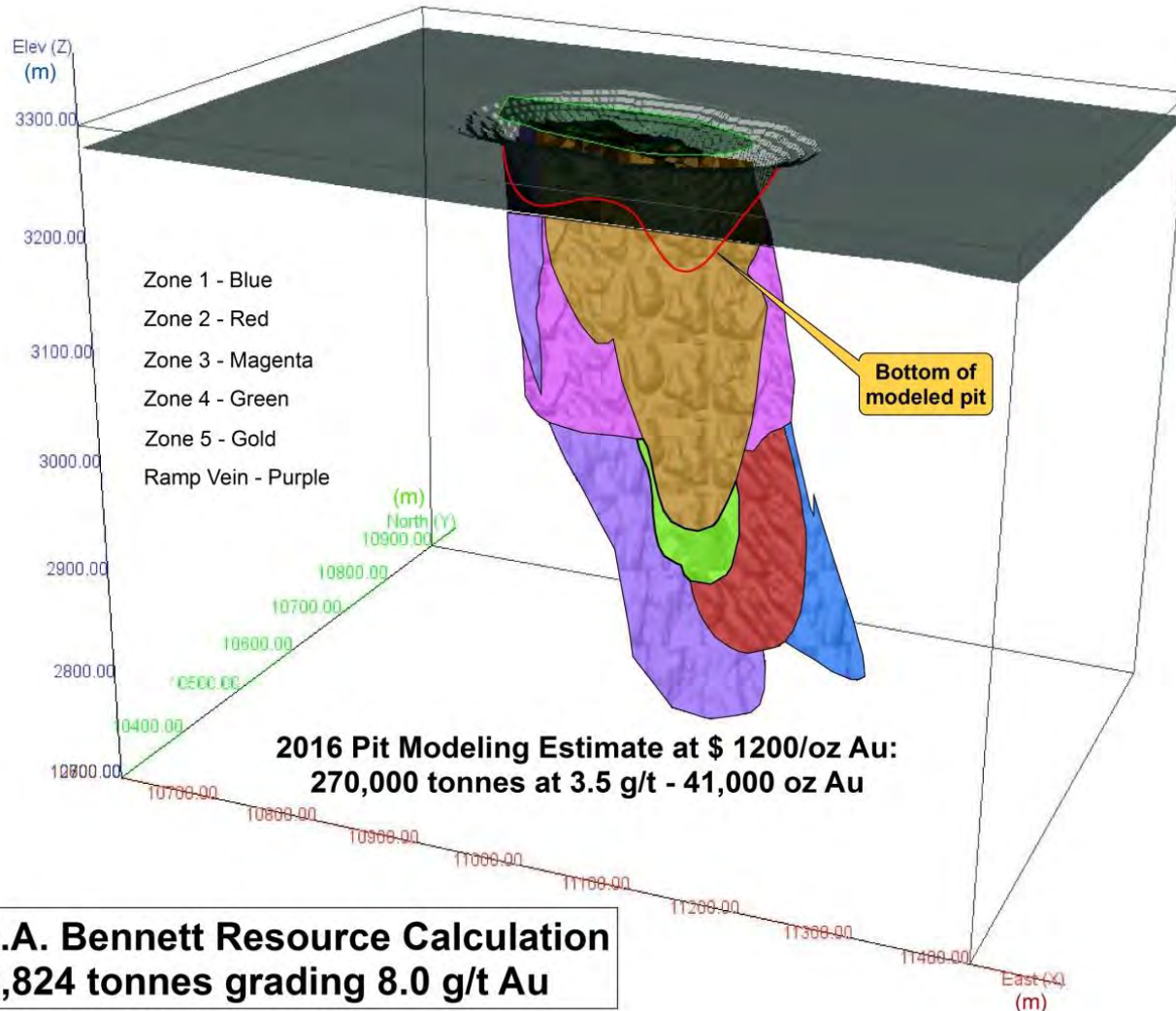
# Duquesne West, Québec (50%)



- Zones aurifères multiples associées à la faille de Destor-Porcupine
- Plusieurs zones ouvertes en profondeur

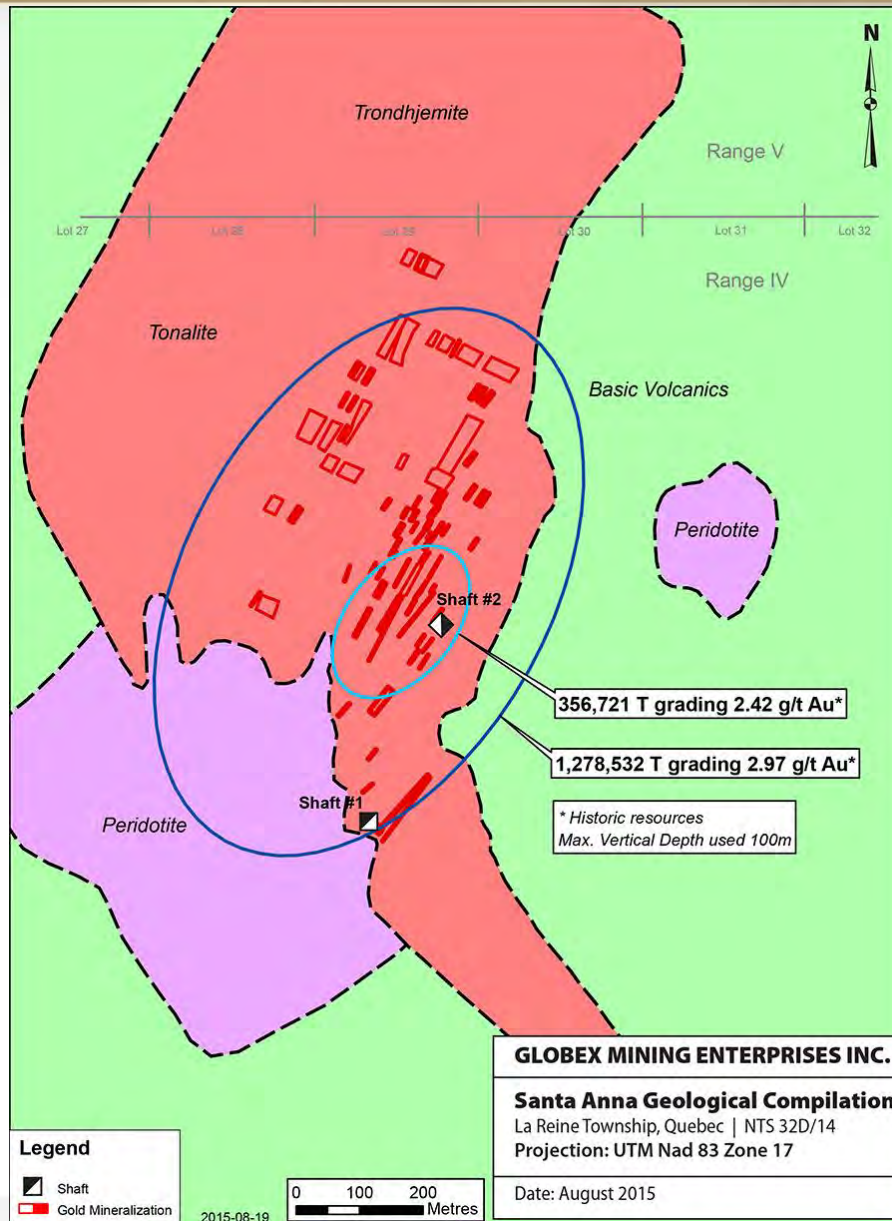


# Projet Ramp (Maude Lake)– Modèle de Fosse Whittle 2016 – Zone 5



Source: RJK Exploration Ltd. 2016. Ressources Historiques Non Conforme à la norme NI 43-101

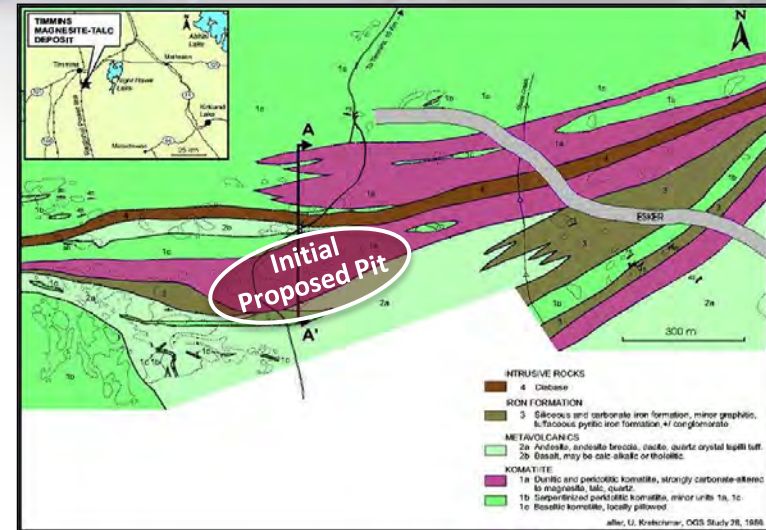
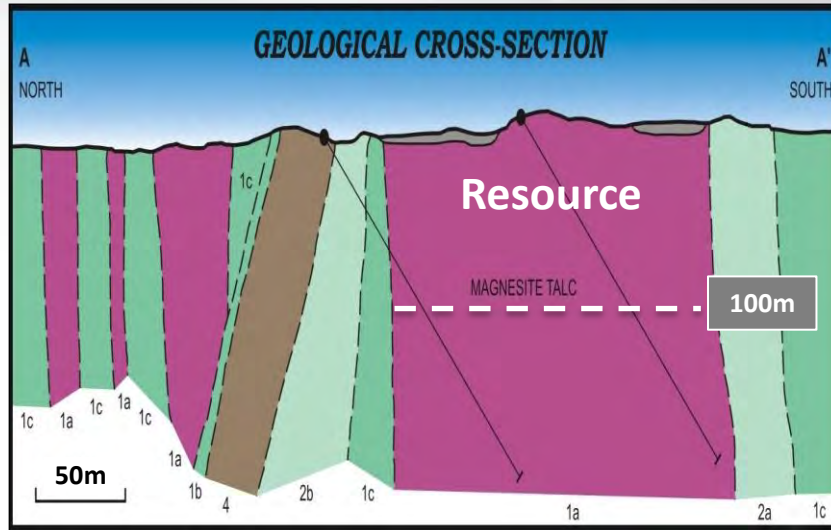
# Propriété Santa Anna, Québec



- Or exposé à la surface – zones de veines de quartz
- Possible Fosse à ciel ouvert?
- Possible minerai pour fondant?
- Accessible annuellement sur routes pavées et gravelées
- Ratio de décapage minimal
- Or Libre Grossier



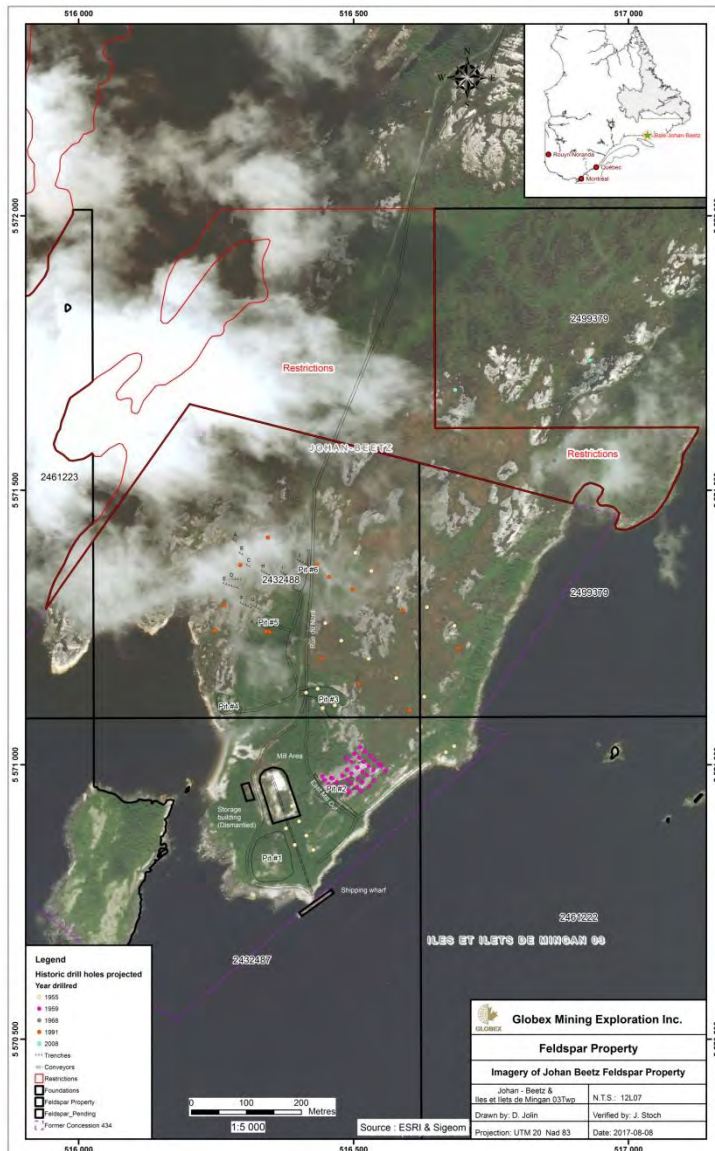
# Projet Timmins Talc-Magnesite, Ontario



Catégorie Ressources	Tonnage (t)	Magnesite (%)	Talc (%)
Indiquées	12 728 000	52,1	35,4
Inférées	18 778 000	53,1	31,7

NI 43-101 resources

- Dépôt par Fosse à ciel ouvert
- Procédé métallurgique simple
- Aucun contaminant environnemental (Arsenique, Amiante, etc.)
- Qualité supérieure du talc (éclat) plus hautes valeurs sur le marché
- niches – Plastiques, cosmétiques, etc.
- Près de Timmins, Ontario (Main-d’oeuvre qualifiée, transport, énergie, etc)
- Produit secondaire rentable – MgO
- Visant entre autre le marché des plaques de plâtre
- Vie de la Mine (+100 années)
- Bail Minier en place

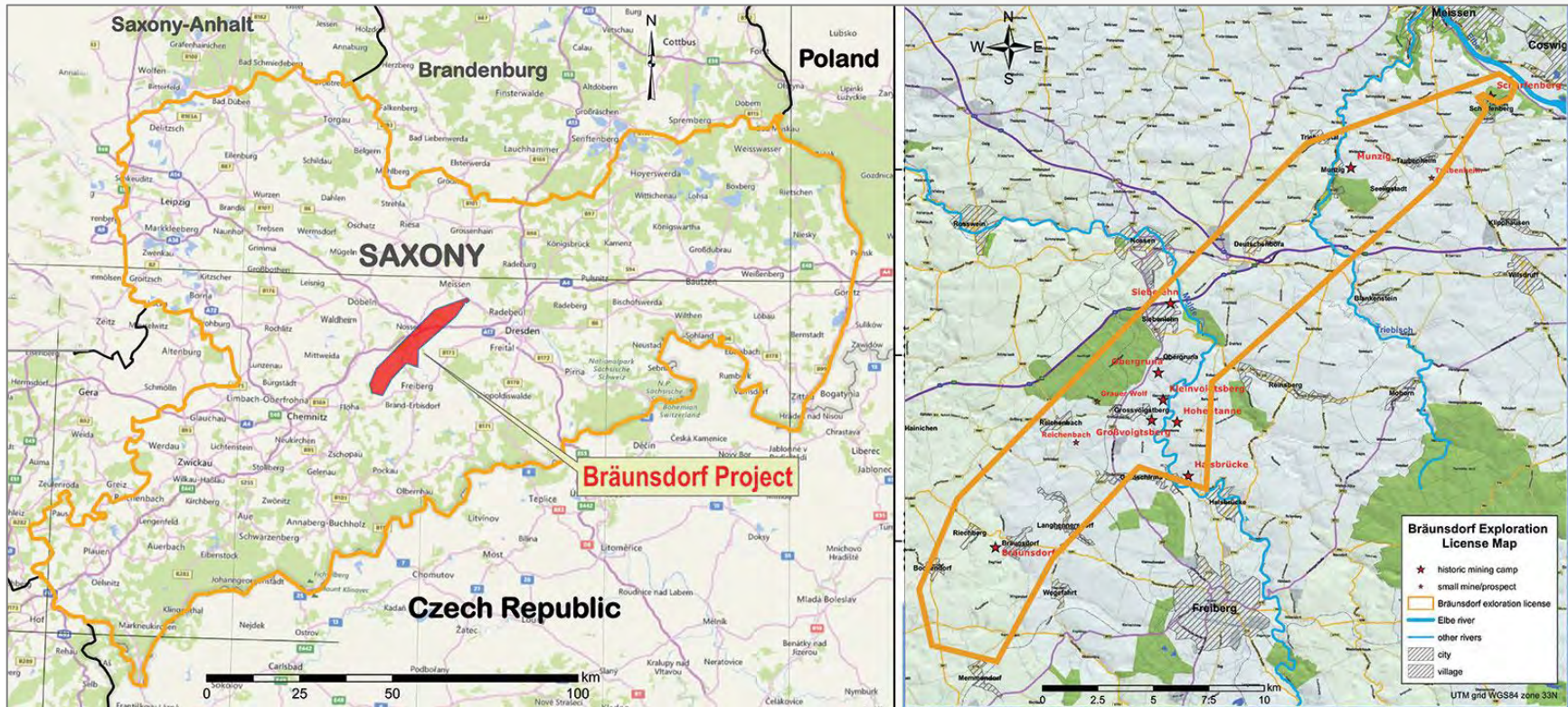


- Intérêts de Globex
  - ✓ 2,5% GMR (Gross Metal Royalty)
  - ✓ 2 000 000 actions EnerSpar
- Feldspath Potassique
  - ✓ Demande N-A pour 2020 est de 250 000 tonnes
- Utilisations Principales
  - ✓ Céramiques
  - ✓ Verres trempés

EnerSpar Corp - TSXV :ENER FSE : 5E0



# Projet d'Argent Bräunsdorf, Allemagne



Environ 500 000 000 \$ US de production d'ARGENT  
750 ans de production intermittente  
Pas d'exploration moderne



Bureau principal de l'exploration

## Miser Sur La Valeur

- **PEU D' ACTIONS** sur le marché et historique de faible dilution
- Haute Direction prudente et **EXPÉRIMENTÉE**
- **REVENUE** provenant d'options et de redevances
- **NOUS DÉTENONS** 100% d'intérêts dans la majorité des propriété et plusieurs actifs (bureau, carothèque, véhicules, banques de données et de carottes de forage, etc.)
- **AUCUNE DETTE**, fonds disponibles pour l'exploration
- Risque Politique **BAS**
  - Basée en Amérique du Nord – QC, ON, NS, NB, Nev., Tenn., Wash.
- Conseil d'Administration expérimenté et **SPÉCIALISÉ**
  - 3 géologues séniors
  - 1 comptable secteur mines
  - 1 professionnel financier sénior





# **GLOBEX**

**Mining Enterprises Inc.**



**Thank You**

**Danke**

**Merci**

**Meegwetch**

[www.globexmining.com](http://www.globexmining.com)