



# GLOBEX

Mining Enterprises Inc.



*Ein Rohstoffliegenschaften-Depot*  
*Exploration - Diversifizierung - Bergbau - Förderabgaben*

---

TSX: **GMX** – OTCQX: **GLBXF** – FSE: **G1MN**

Mit Ausnahme der historischen Informationen kann diese Präsentation bestimmte "zukunftsbezogene Aussagen" enthalten. Diese Aussagen können eine Reihe bekannter und unbekannter Risiken und Unwägbarkeiten und andere Faktoren beinhalten, die dazu führen können, dass die tatsächlichen Ergebnisse, das Niveau der Aktivität und die Leistung wesentlich von den Erwartungen und Prognosen von Globex abweichen.

Es kann nicht versichert werden, dass irgendwelche Ereignisse, die von den zukunftsbezogenen Informationen erwartet werden, stattfinden oder auftreten, oder wenn einer von ihnen dies tut, welche Vorteile Globex daraus ableiten wird.

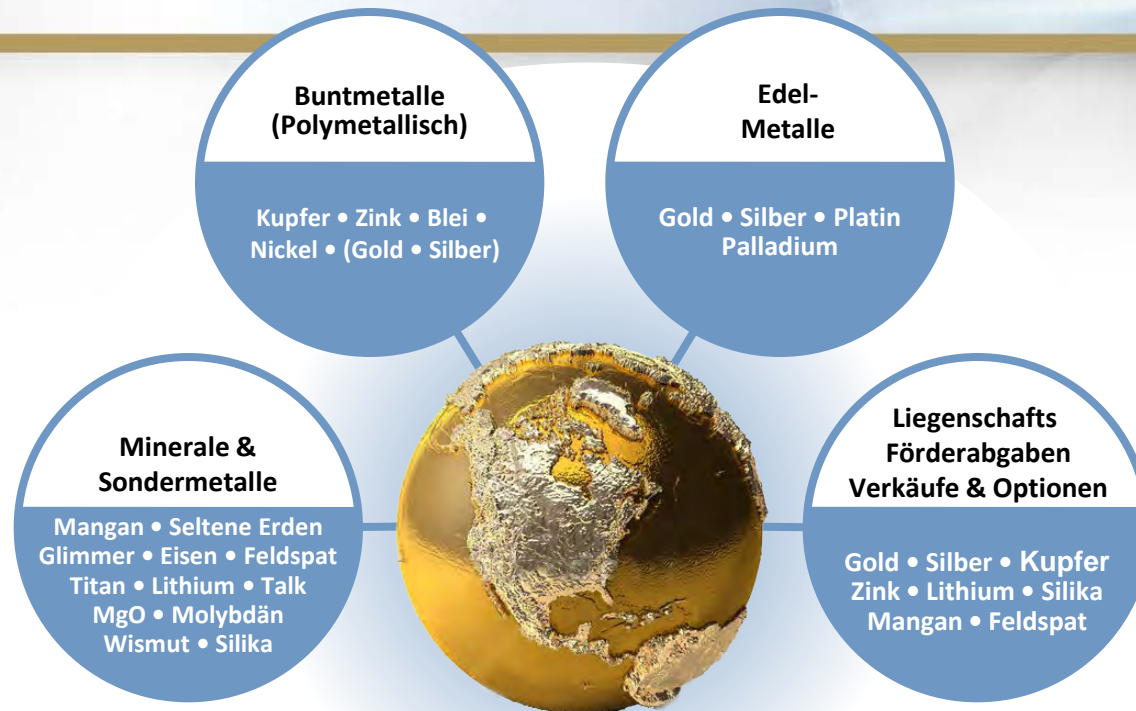
Eine ausführliche Erörterung der Risikofaktoren im Zusammenhang mit Globex finden Sie im „Annual Information Form“ von Globex, erhältlich unter [www.sedar.com](http://www.sedar.com) und auf der Website des Unternehmens unter [www.globexmining.com](http://www.globexmining.com).

Verweise auf Reserven oder Ressourcen, falls NI 43-101- oder JORC- konform, werden als solche angezeigt. Falls nicht angezeigt, sind sie historisch und wurden nicht von Globex's professionellem Team überprüft und sind nicht zuverlässig.

**F**OKUS

auf den

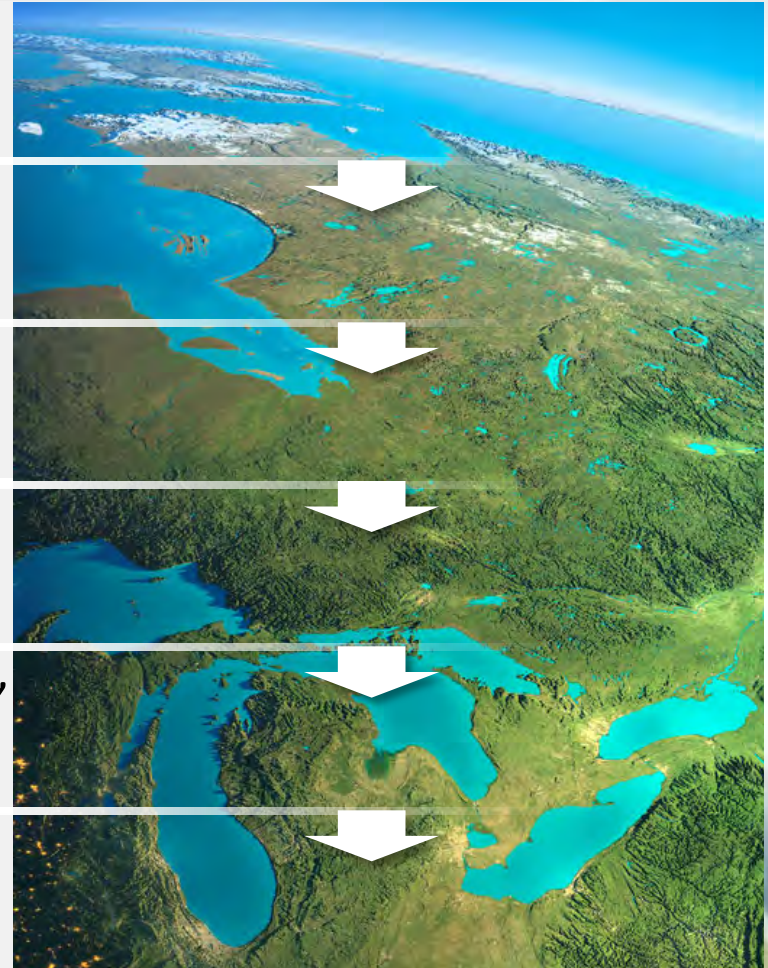
**W**ERT



- ▶ Geringes politisches Risiko – fokussiert auf Ost-Kanada, Deutschland und die U.S.A
- ▶ Keine Schulden
- ▶ Diversifiziert
- ▶ Förderabgaben, Optionen & Joint Ventures
- ▶ Erfahrene Unternehmensleitung



- Depot an Rohstoffliegenschaften/Inkubator
- Spezialisiert auf Kauf
- Wertsteigerung durch Exploration und geistiger Leistung
- Einnahmen durch Optionen, Verkauf und Förderabgaben
- Einnahmen = geringere Aktienverwässerung, Explorationsausgaben, geringeres Aktionärsrisiko, Schuldenvermeidung
- Zunehmender Wert des Liegenschafts-Portfolios





## GLOBEX - GRUNDLAGEN

### Bisherige Minimale Aktienverwässerung

- Ausgegebene Aktien 52.087.577  
(keine Rollbacks)
- Aktien (voll verwässert) 55.510.077
- ± 9,68 % gehalten vom Management
- Professioneller Vorstand und Management
  - 3 Senior Geologen, 1 Buchhalter für Bergbauwesen und 1 erfahrener Finanzexperte
- Börsennotierungen

**GMX** (Kanada) **Toronto Stock Exchange**

**G1MN** (Deutschland) **Frankfurter Börse**  
(Frankfurt, Stuttgart, Berlin, München  
Tradegate und Lang & Schwarz)

**GLBXF** (USA) **OTCQX International**





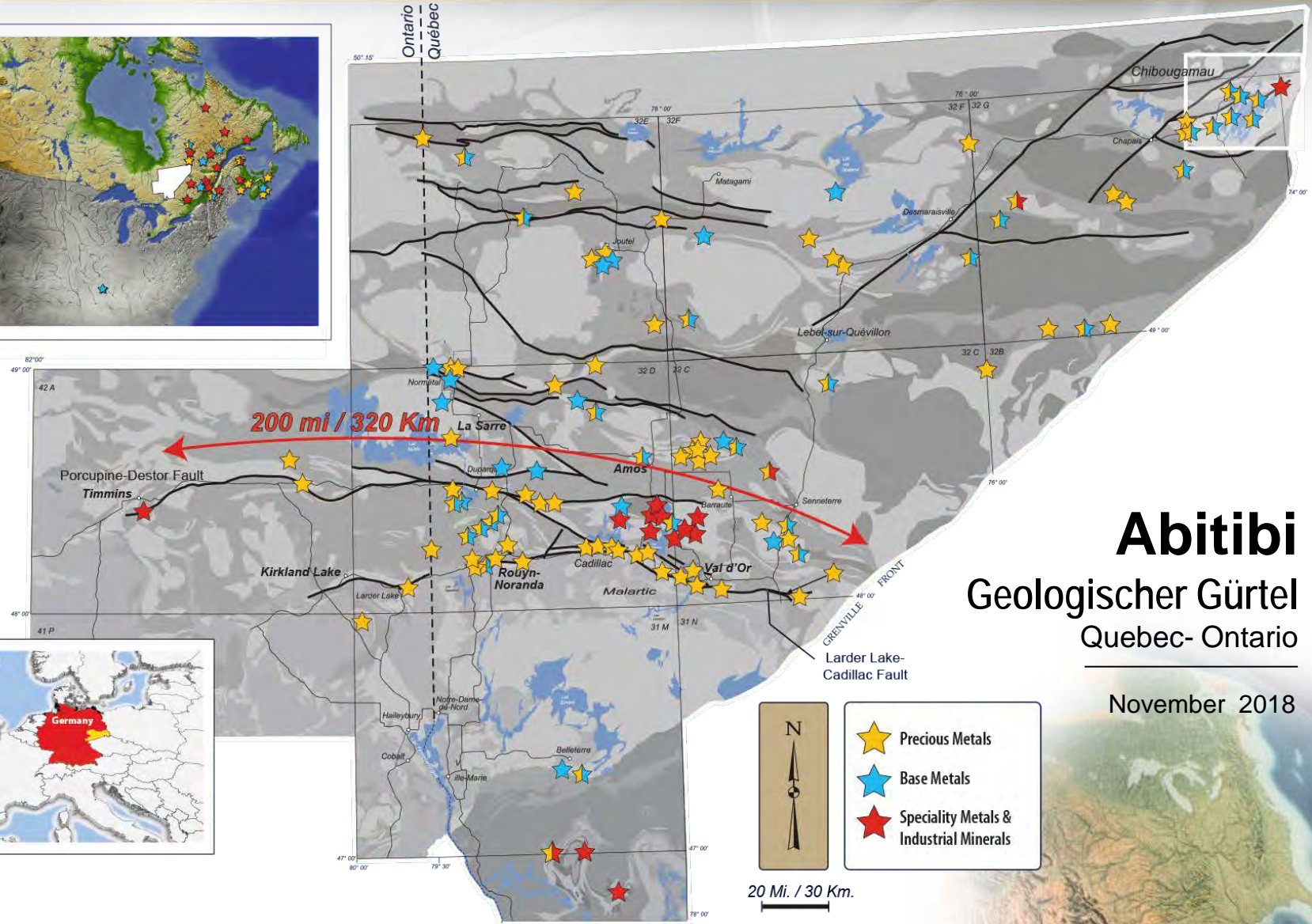
Zahlreiche eigene Liegenschaften und Förderabgabeverträge

**Besitztümer beinhalten über 40 ehemalige Bergwerke**

162	Projekte
79	Edelmetalle Gold, Silber, Platin, Palladium
54	Buntmetalle & Polymetallisch Kupfer, Zink, Blei, Nickel (Gold, Silber)
29	Sondermetalle & Minerale Talk, Eisen, Lithium, Beryll, Magnesiumoxid, Mangan, Glimmer, Molybdän, Seltene Erden, Titan, Feldspat, Silika, Wismut, Pyrophyllit, Vanadium, Antimon, Zinn, Fluorit, Baryt, Scandium, Kobalt
53	Förderabgaben
10	Aktive Optionen (Vorkaufsrechte) <ul style="list-style-type: none"> <li>• Geldzahlungen</li> <li>• Aktienzahlungen</li> <li>• Exploration und Entwicklungsausgaben</li> <li>• „Gross Metal Royalty“ (Brutto-Metallwert-Förderabgabe)</li> </ul>
53	Historische oder NI 43-101 Ressourcen

Anmerkung: Einige Liegenschaften wurden vereinigt wegen ihrer Nachbarschaftslage oder durch Mutung (Inanspruchnahme) der dazwischenliegenden Flächen

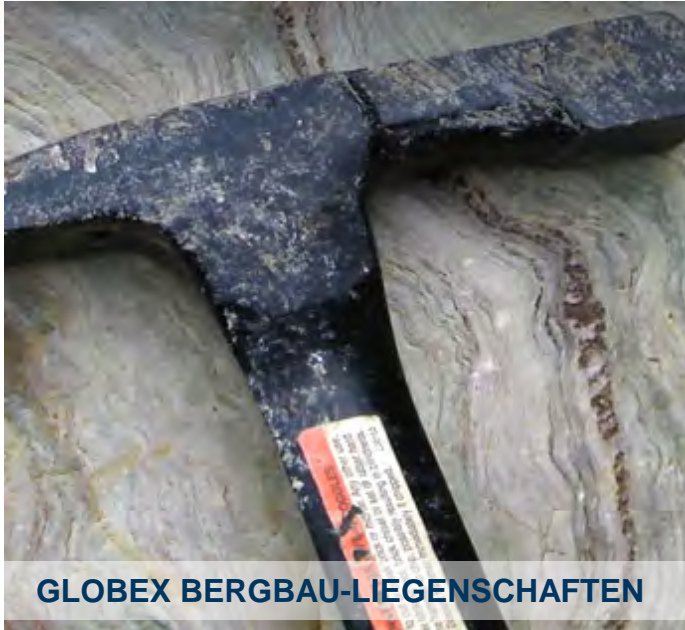
# Diversified Mineral Holdings



## Abitibi Geologischer Gürtel Quebec- Ontario

November 2018

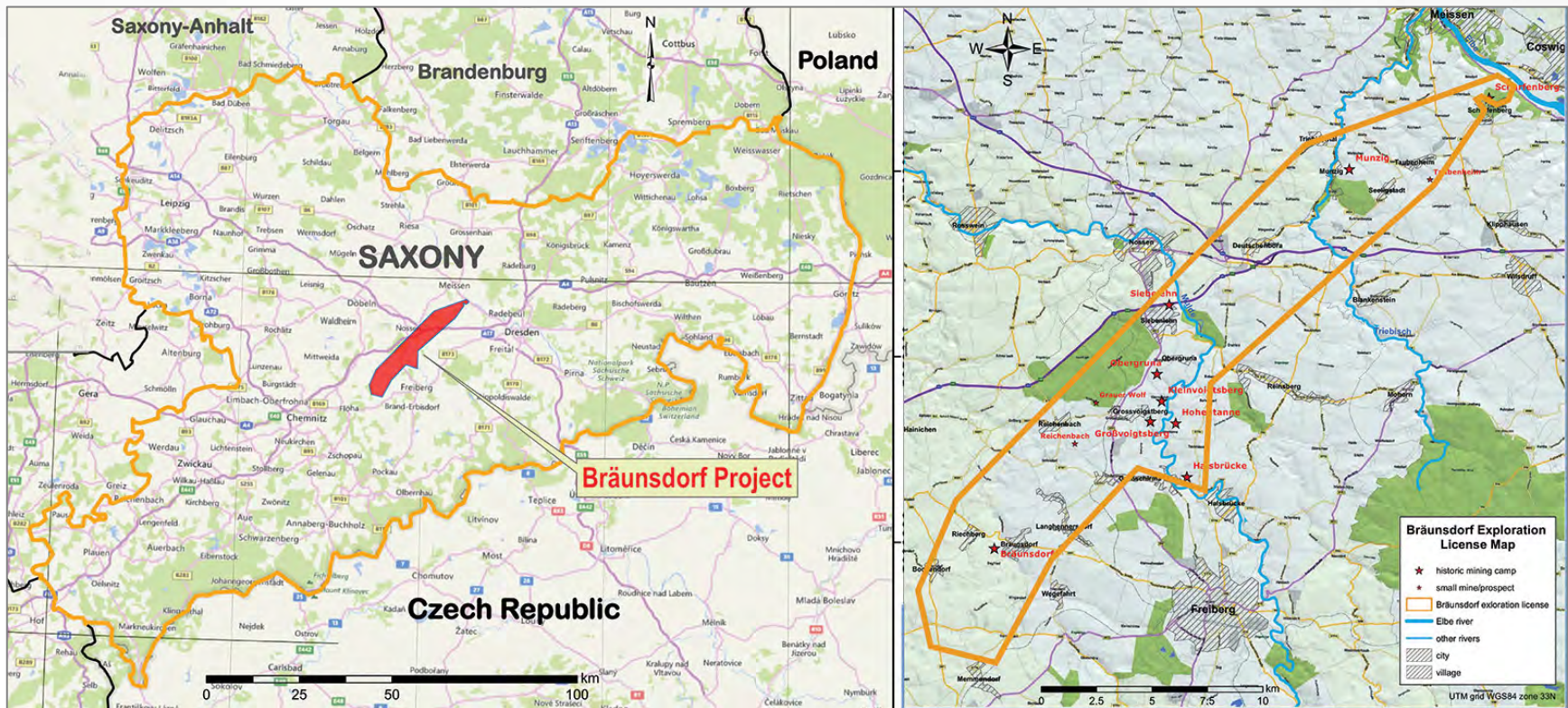




Alle Globex Liegenschaften besitzen eine oder mehrere Schlüsselattribute

- Historische oder NI 43-101 Ressourcen
- Bohrlochabschnitte mit wirtschaftlichem Interesse
- Ehemalige Produktion
- Mineralisierte Aufschlüsse oder Bohrziele geophysikalisch, geochemisch, geologisch
- Lage auf erhaltigen Hauptstrukturen oder in produktiven Bergbaugebieten  
z.B. Cadillac Break, Porcupine-Destor Break, Noranda, Val d'Or, Joutel, Malartic, Chibougamau und Timmins Bergbaugebiete, usw.

# Bräunsdorf Silber Projekt, Deutschland



Etwa 500.000.000 US-Dollar historische Silberproduktion  
750 Jahre intermittierende Produktion  
Keine moderne Erforschung



# Middle Tennessee Minen, USA

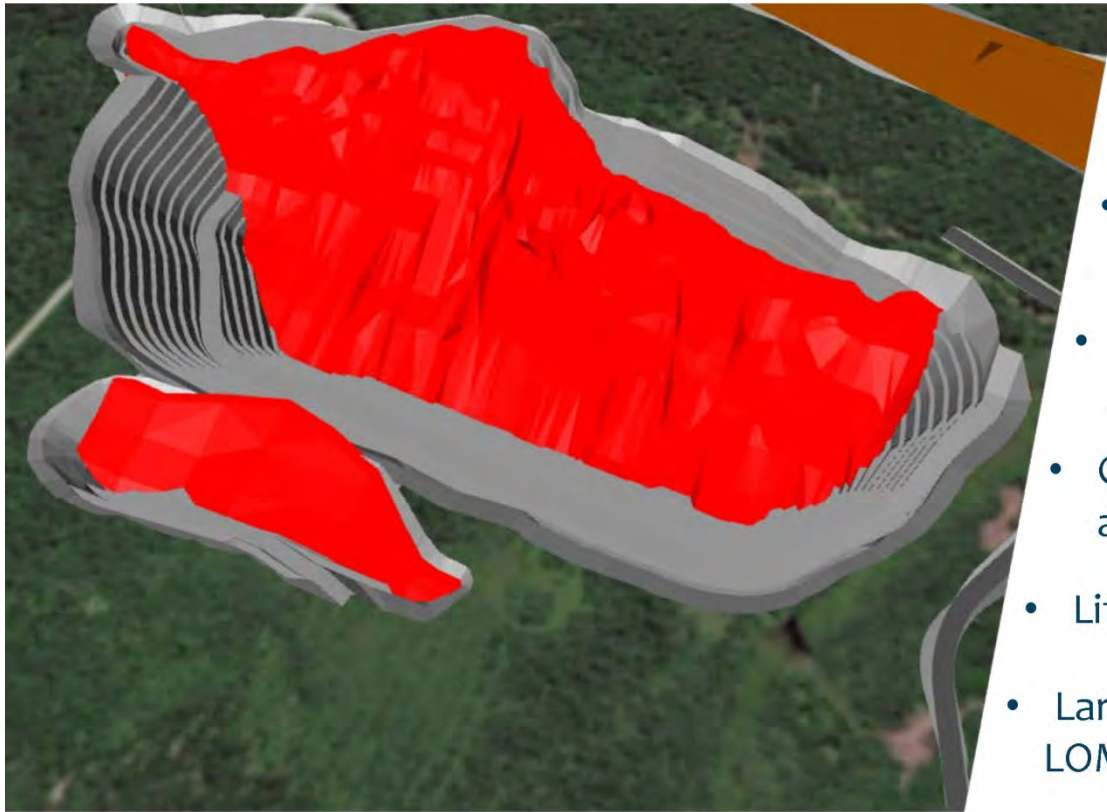


- ❖ 3 Minen
  - Gordonville
  - Elmwood
  - Cumberland
- + Stonewall Project
- ❖ Über 50 Jahre Bergbau
- ❖ Start-up Mai 2017
  - Mai-Juni  
77.000 t gemahlen  
5.000 t Konzentrat
  - Projiziert  
50.000 t pro Jahr Zink  
Konzentrat
- ❖ Bei aktuellem Zinkpreis, Globex erhält 1,4% „Gross Metal Royalty“

Reserven	Rohstoff	Proven Ore Reserves 2017	Probable Ore Reserves 2017	Total Ore Reserves 2017		
	(Mt)	0,28	3,18	3,46		
	Zn (%)	3,30	3,30	3,30		
Ressourcen	Rohstoff	Measured Mineral Resources 2017	Indicated Mineral Resources 2017	Measured /Indicated Mineral Resources 2017	Inferred Mineral Resources 2017	
	(Mt)	0,28	3,86	4,41	16,35	
	Zn (%)	3,70	3,50	3,50	3,40	



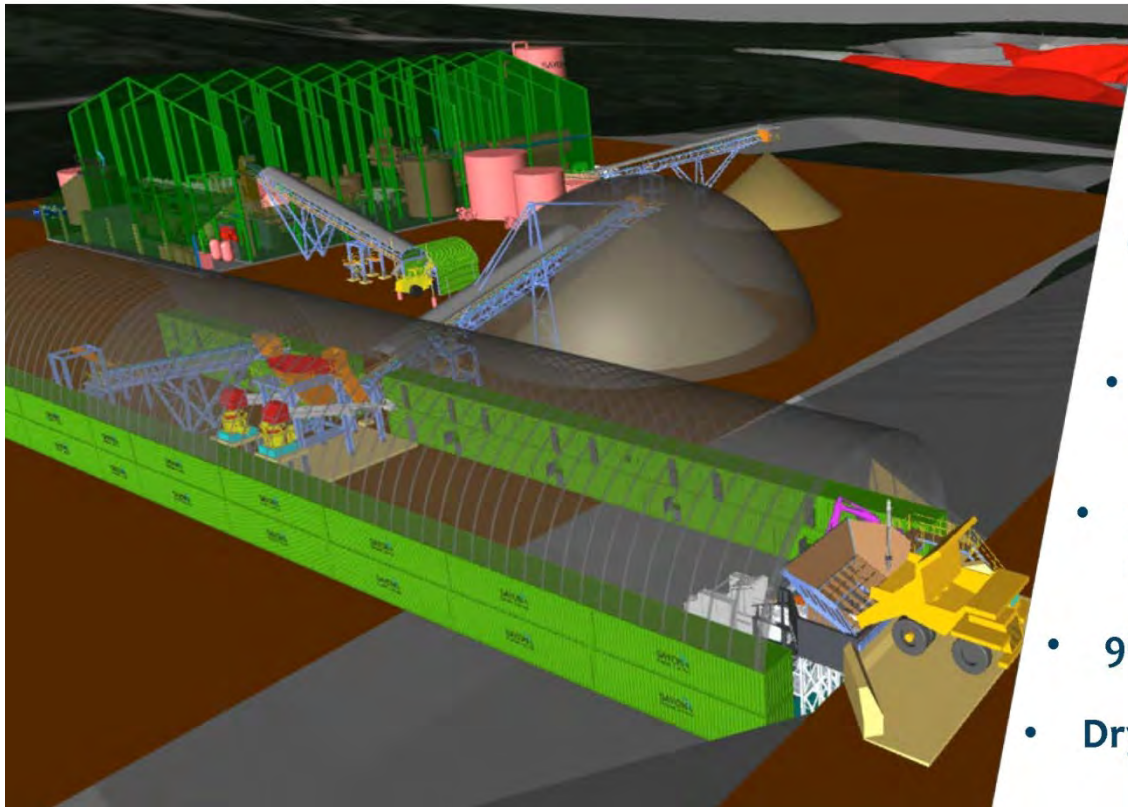
## Simple, Open-Cut Mining Operation



- Simple Mining Method  
**Truck and shovel** operation
- Competitive Mining Costs  
A\$**3.23/tonne** average LOM
- Low Capex  
Mining Fleet **Leased**
- Conservative geotechnical assumptions – **55°** pit slope
- Life-of-Mine - **17** years
- Large, thick tabular body  
LOM waste to ore ratio **6.95:1**

Sayona Mining Limited Juli 2017 Investoren Präsentation (siehe Haftungsausschluss)

## Conventional Process Flow-Sheet

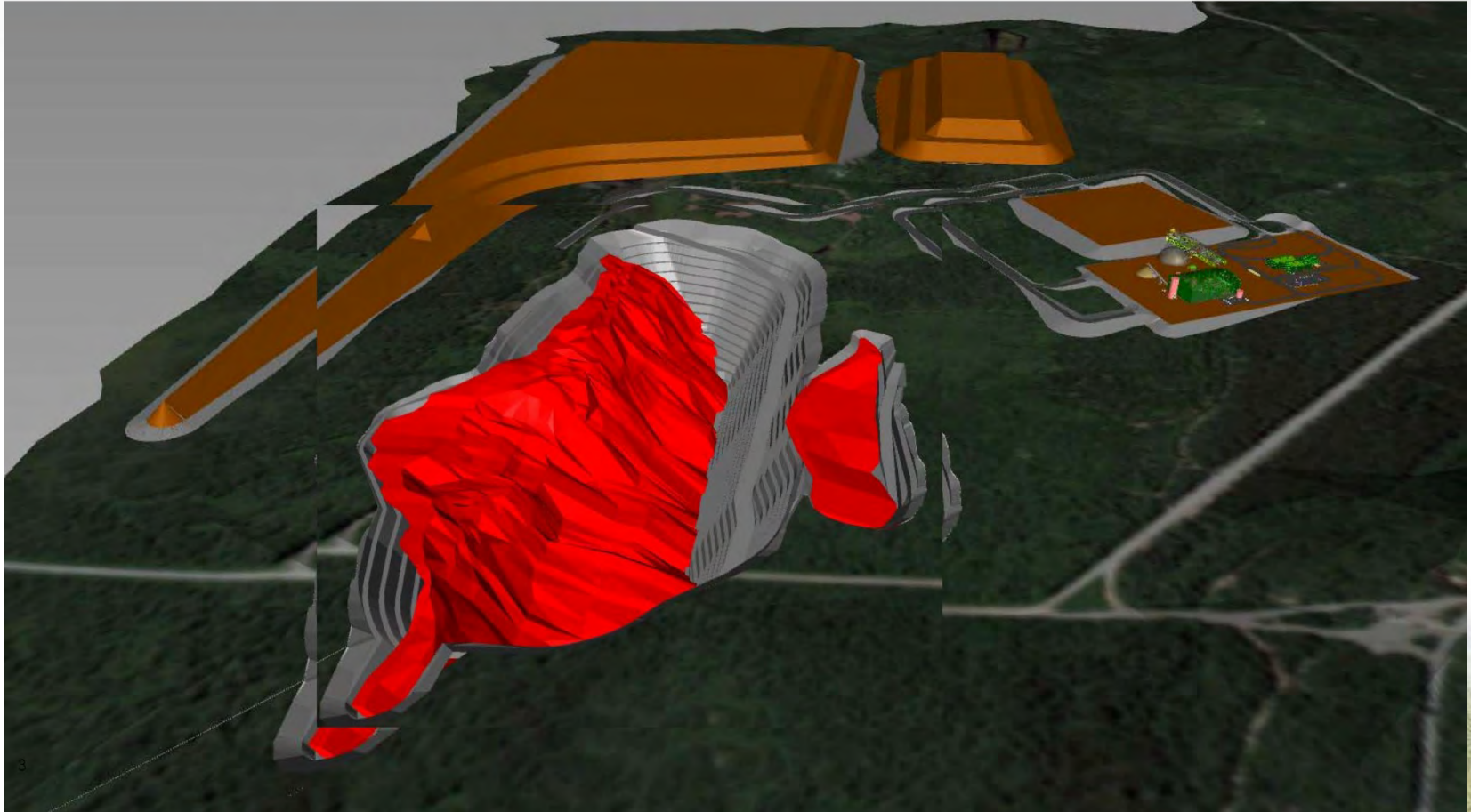


- Conventional process flow-sheet - **crush, grind and flotation**
- Cash Operating Costs **A\$19.40/t ore life-of-mine**
- **82%** recovery to a **6.00%** Li<sub>2</sub>O concentrate
- **700,000 tpa** processing capacity
- **96 Kt/yr** Li<sub>2</sub>O concentrate
- **Dry Tailings** simplifies approvals

Sayona Mining Limited Investoren Präsentation (siehe Haftungsausschluss)



## Authier Project Site Layout



Sayona Mining Limited Juli 2017 Investoren Präsentation (siehe Haftungsausschluss)













**9,52 g/t Au über 7,1 m, inklusive 15,4 g/t Au über 4,1 m**

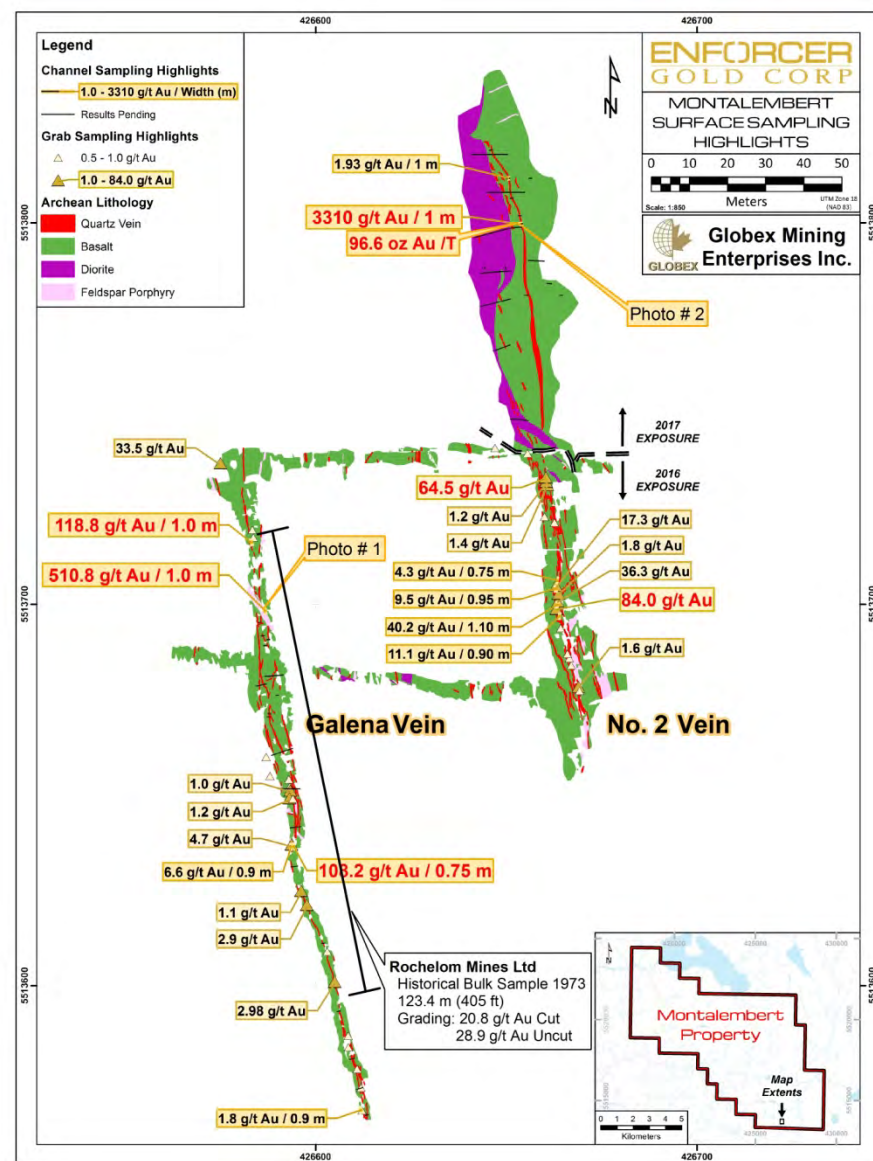


# Montalembert Projekt, Quebec

Photo # 1

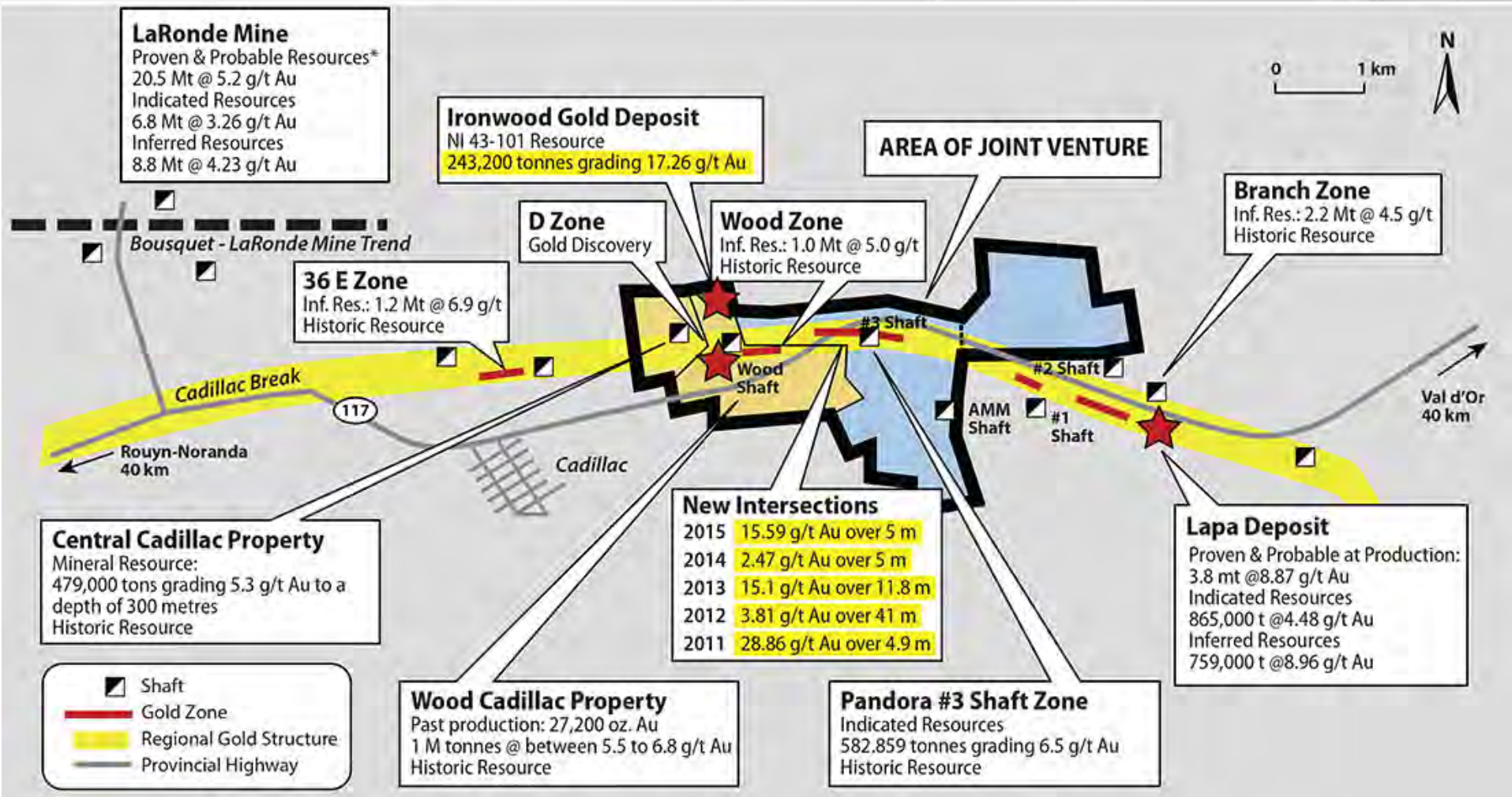


Photo # 2



# Cadillac Gold Camp, Quebec

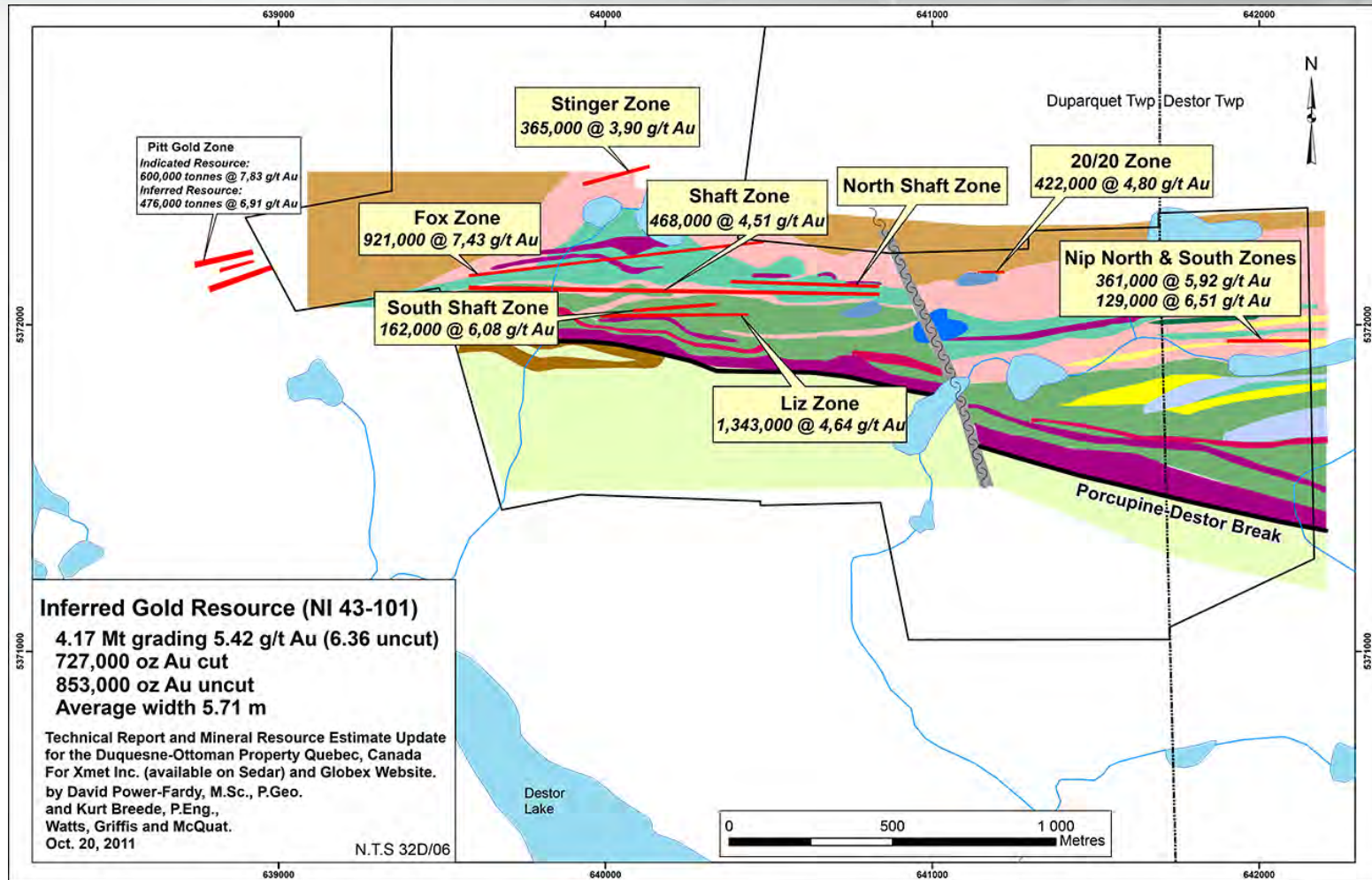
(Wood-Pandora Joint Venture)



\*Ref. Agnico Eagle Mines

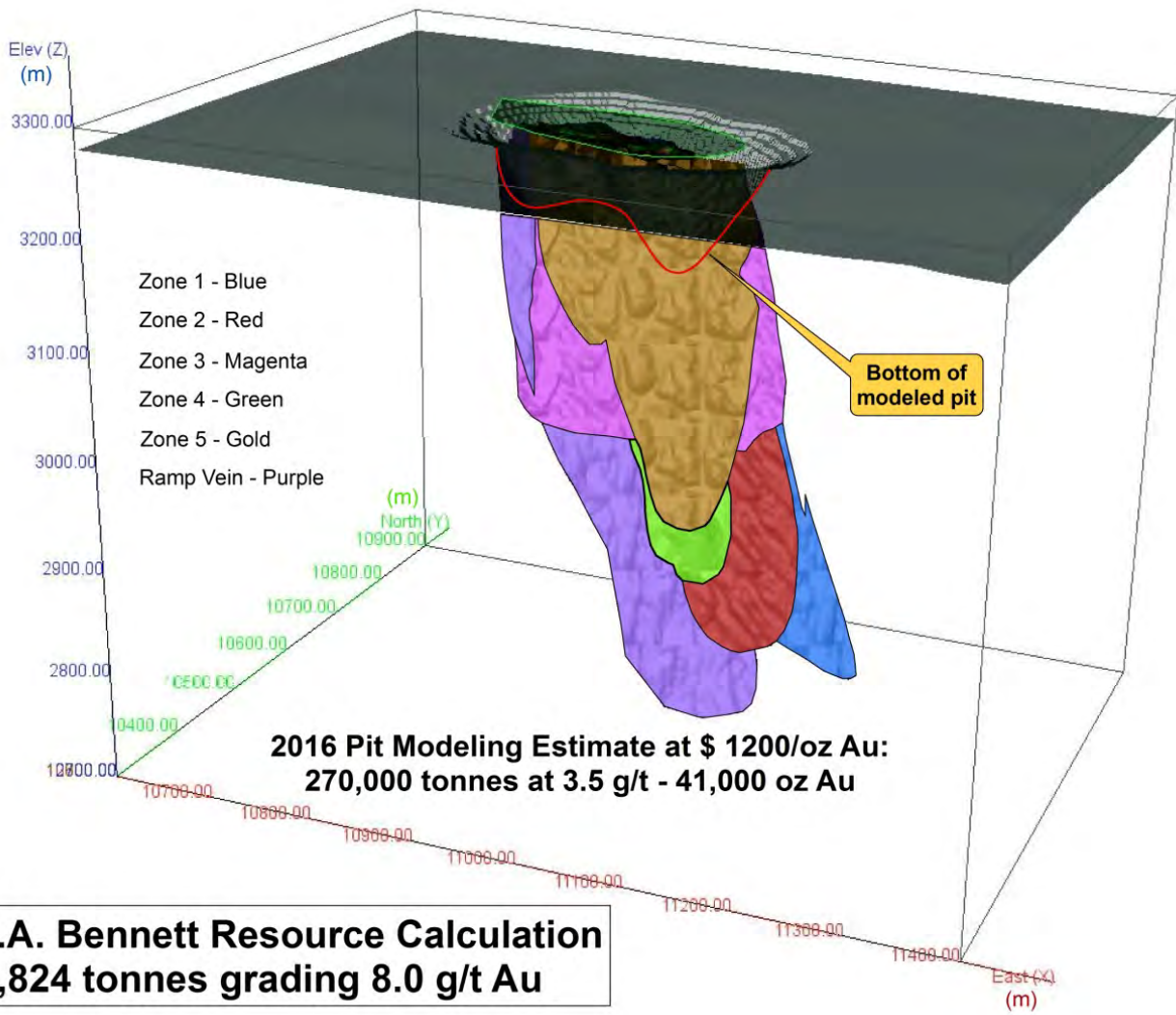


# Duquesne West, Quebec (50%)



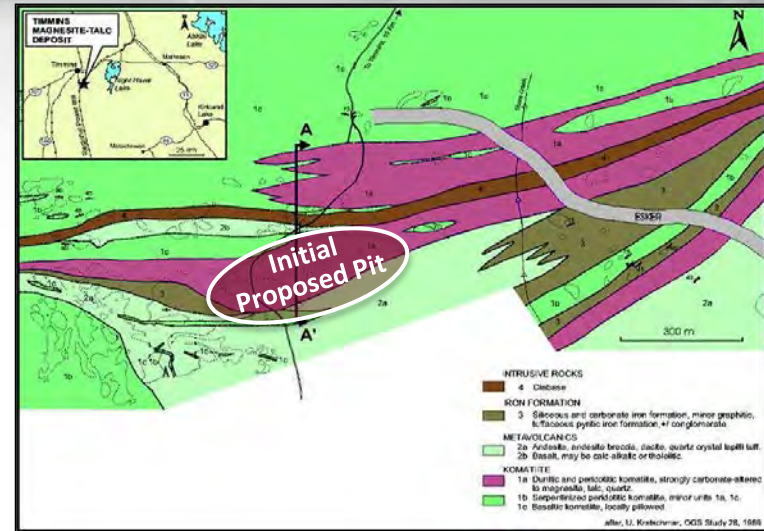
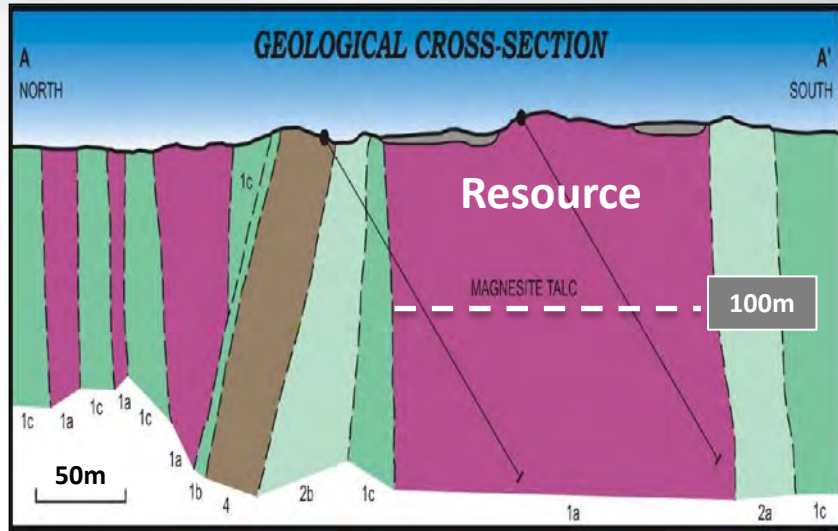
- Multiple Gold Zonen angrenzend und in Bezug zur Porcupine Destor Struktur
- Viele Gold Zonen zur Tiefe offen





**1994 R.A. Bennett Resource Calculation**  
**719,824 tonnes grading 8.0 g/t Au**

Source: RJK Exploration Ltd. 2016. Historical Non NI 43-101 Resources

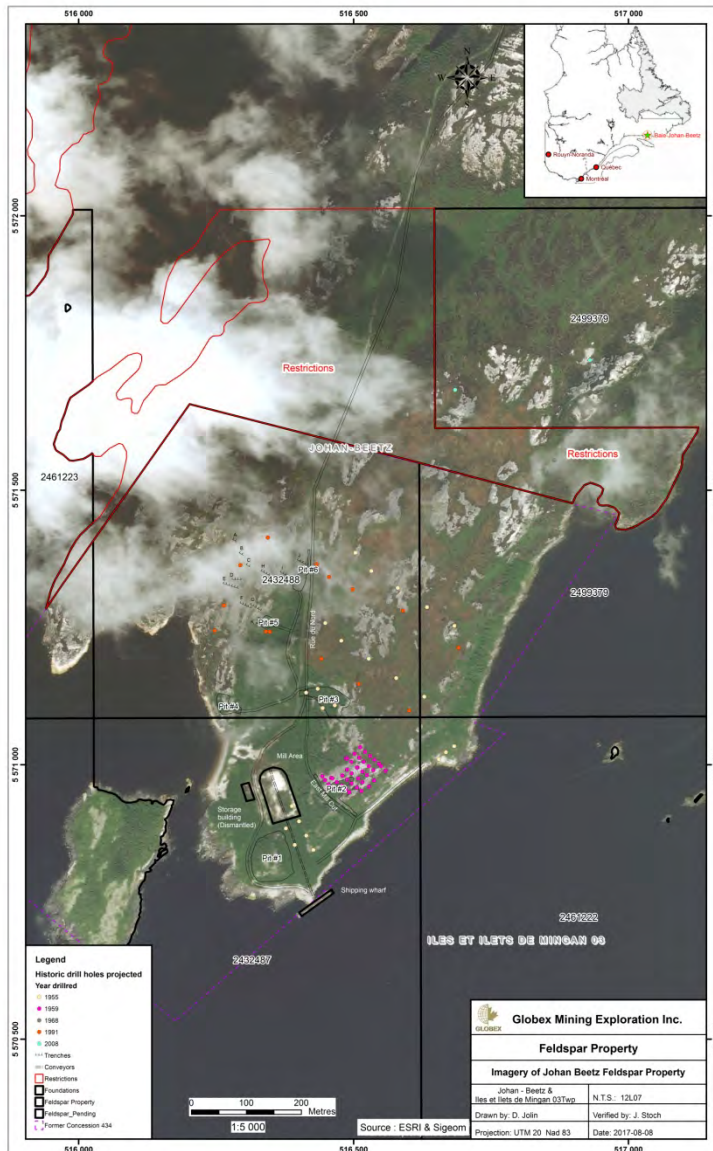


Ressourcen Kategorie	Tonnage (t)	Magnesit (%)	Talk (%)
Indicated	12.728.000	52,1	35,4
Inferred	18.778.000	53,1	31,7

NI 43-10 Ressourcen

- Lagerstätte für Tagebau geeignet
- Einfache Abtrennungs-Metallurgie
- Keine Umweltgefährdung (Arsen, Asbest, usw.)
- Hochwertiger (Weißgrad) Talk ausgerichtet auf hochwertige Marktnischen
- Nahe Timmins, Ontario (Fachkräfte, Transport, Energie, usw.)
- Verkaufsfähiges Nebenprodukt – MgO
- Zielgruppe Wandbauplatten-Markt u. a.
- Lange Produktions-Lebensdauer (+100 Jahre)
- Bergbaupachtvertrag vorhanden





- Globex's Anteil
  - ✓ 2,5 % Gross Metal Royalty
  - ✓ 2.000.000 EnerSpar Aktien
- Kaliefeldspat
  - ✓ Die geplante NA-Nachfrage bis 2020 beträgt 250.000 Tonnen
- Hauptverwendungen
  - ✓ Keramik
  - ✓ Gehärtetes Glas

EnerSpar Corp - TSXV :ENER FSE : 5E0



Hauptexplorationsbüro  
Betriebspersonal befindet sich in  
der Nähe zu unseren  
Explorationsliegenschaften

## Fokus auf den Wert

- **WENIGE AKTIEN** ausstehend und bisherige geringe Aktienverwässerung
- **ERFAHRENES**, finanziell umsichtiges Management
- **EINNAHMEN** durch Förderabgaben und Optionen (Vorkaufsrechten)
- **WIR BESITZEN** unsere Liegenschaften und Explorationsaktiva (Bürogebäude, Bohrkern-Einrichtungen, Fahrzeuge, Bohrkernsammlung usw.)
- **KEINE SCHULDEN**, Geldmittel für Exploration verfügbar
- **GERINGES** Politisches Risiko Ansässig in Nord Amerika – QC, ON, NS, NB, Nev., Tenn., Wash, Deutschland
- **SPEZIALISIRTER**, Erfahrener Vorstand  
3 Senior Geologen  
1 Buchhalter für Bergbauwesen  
1 Senior Finanzexperte





# **GLOBEX**

**Mining Enterprises Inc.**



**Thank You**

**Danke**

**Merci**

**Meegwetch**

[www.globexmining.com](http://www.globexmining.com)