



GLOBEX

Mining Enterprises Inc.



Ein Rohstoffliegenschaften-Depot
Exploration - Diversifizierung - Bergbau - Förderabgaben

TSX: **GMX** – OTCQX: **GLBXF** – FSE: **G1MN**

Mit Ausnahme der historischen Informationen kann diese Präsentation bestimmte "zukunftsbezogene Aussagen" enthalten. Diese Aussagen können eine Reihe bekannter und unbekannter Risiken und Unwägbarkeiten und andere Faktoren beinhalten, die dazu führen können, dass die tatsächlichen Ergebnisse, das Niveau der Aktivität und die Leistung wesentlich von den Erwartungen und Prognosen von Globex abweichen.

Es kann nicht versichert werden, dass irgendwelche Ereignisse, die von den zukunftsbezogenen Informationen erwartet werden, stattfinden oder auftreten, oder wenn einer von ihnen dies tut, welche Vorteile Globex daraus ableiten wird.

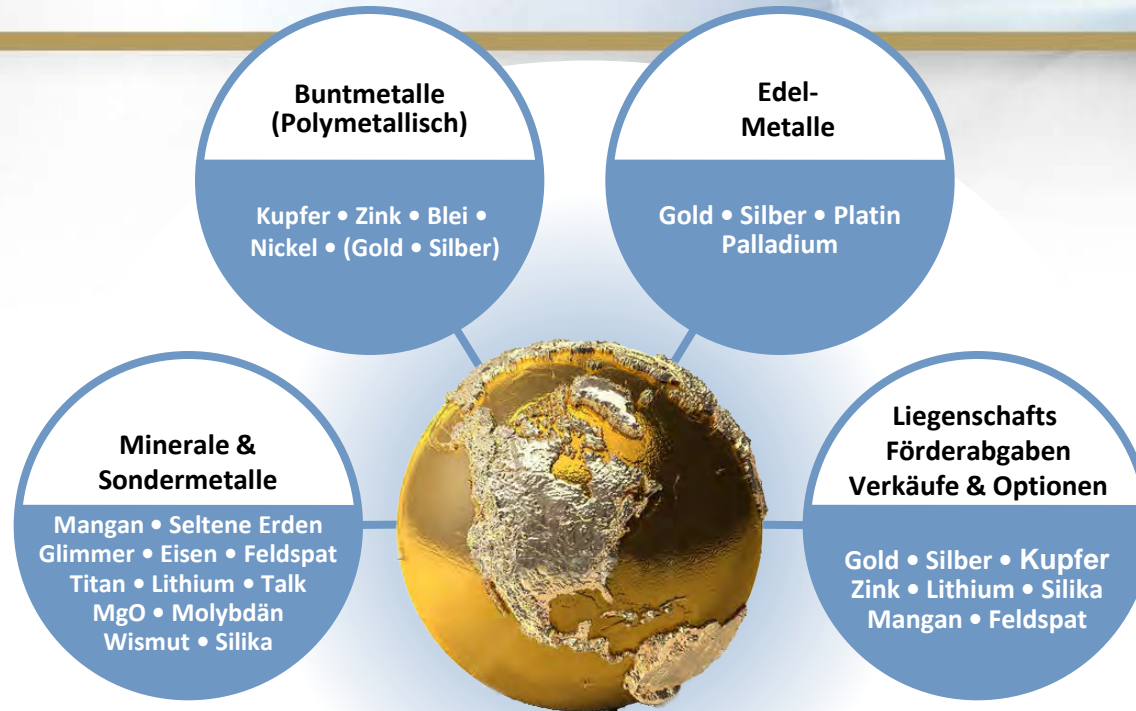
Eine ausführliche Erörterung der Risikofaktoren im Zusammenhang mit Globex finden Sie im „Annual Information Form“ von Globex, erhältlich unter www.sedar.com und auf der Website des Unternehmens unter www.globexmining.com.

Verweise auf Reserven oder Ressourcen, falls NI 43-101- oder JORC- konform, werden als solche angezeigt. Falls nicht angezeigt, sind sie historisch und wurden nicht von Globex's professionellem Team überprüft und sind nicht zuverlässig.

FOKUS

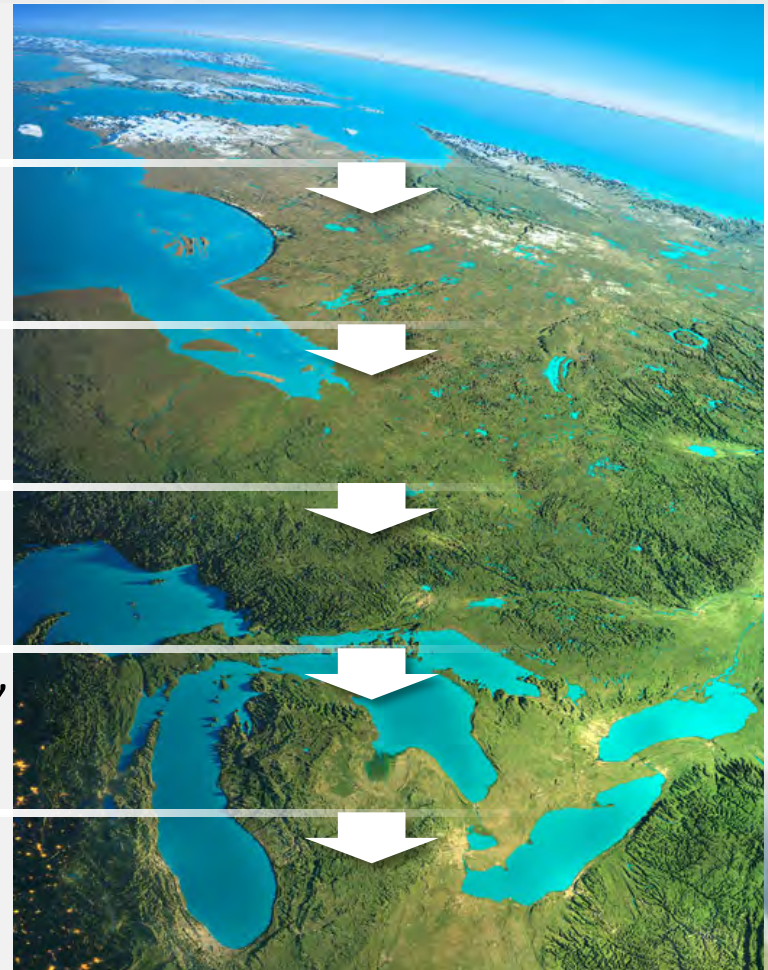
auf den

WERT



- ▶ Geringes politisches Risiko – fokussiert auf Ost-Kanada, Deutschland und die U.S.A
- ▶ Keine Schulden
- ▶ Diversifiziert
- ▶ Förderabgaben, Optionen & Joint Ventures
- ▶ Erfahrene Unternehmensleitung

- Depot an Rohstoffliegenschaften/Inkubator
- Spezialisiert auf Kauf
- Wertsteigerung durch Exploration und geistiger Leistung
- Einnahmen durch Optionen, Verkauf und Förderabgaben
- Einnahmen = geringere Aktienverwässerung, Explorationsausgaben, geringeres Aktionärsrisiko, Schuldenvermeidung
- Zunehmender Wert des Liegenschafts-Portfolios





GLOBEX - GRUNDLAGEN

Bisherige Minimale Aktienverwässerung

- Ausgegebene Aktien 51.013.077
(keine Rollbacks)
- Aktien (voll verwässert) 54.451.077
- ± 9,68 % gehalten vom Management
- Professioneller Vorstand und Management
 - 3 Senior Geologen, 1 Buchhalter für Bergbauwesen und 1 erfahrener Finanzexperte
- Börsennotierungen

GMX (Kanada) **Toronto Stock Exchange**

G1MN (Deutschland) **Frankfurter Börse**
(Frankfurt, Stuttgart, Berlin, München
Tradegate und Lang & Schwarz)

GLBXF (USA) **OTCQX International**



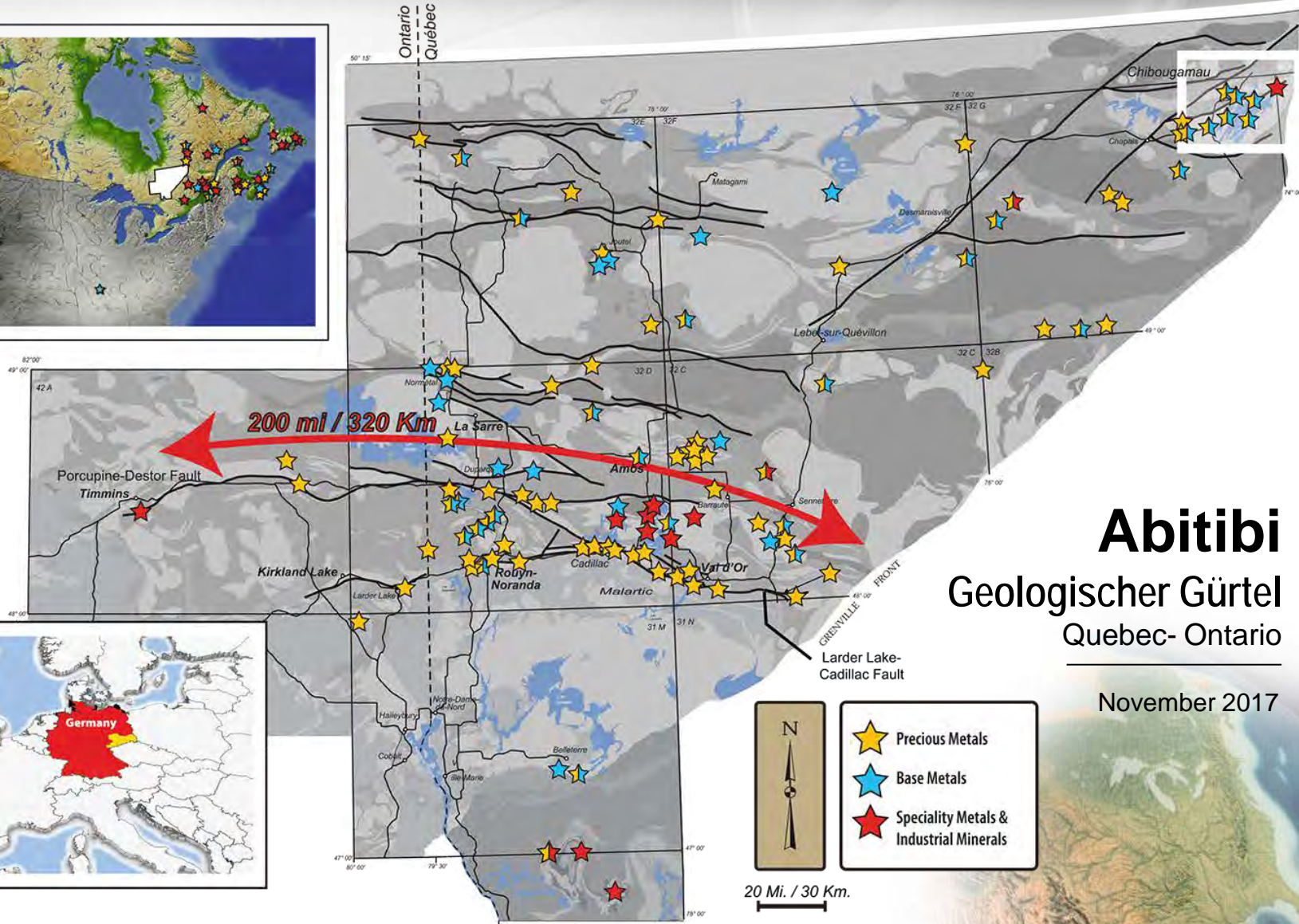
Zahlreiche eigene Liegenschaften und Förderabgabeverträge

Besitztümer beinhalten über 40 ehemalige Bergwerke

161	Projekte
78	Edelmetalle Gold, Silber, Platin, Palladium
52	Buntmetalle & Polymetallisch Kupfer, Zink, Blei, Nickel (Gold, Silber)
31	Sondermetalle & Minerale Talk, Eisen, Lithium, Beryll, Magnesiumoxid, Mangan, Glimmer, Molybdän, Seltene Erden, Titan, Feldspat, Silika, Wismut, Pyrophyllit, Vanadium, Antimon, Zinn, Fluorit, Baryt
54	Förderabgaben
12	Aktive Optionen (Vorkaufsrechte) <ul style="list-style-type: none"> • Geldzahlungen • Aktienzahlungen • Exploration und Entwicklungsausgaben • „Gross Metal Royalty“ (Brutto-Metallwert-Förderabgabe)
52	Historische oder NI 43-101 Ressourcen

Anmerkung: Einige Liegenschaften wurden vereinigt wegen ihrer Nachbarschaftslage oder durch Mutung (Inanspruchnahme) der dazwischenliegenden Flächen

Diversified Mineral Holdings



Abitibi Geologischer Gürtel Quebec- Ontario

November 2017

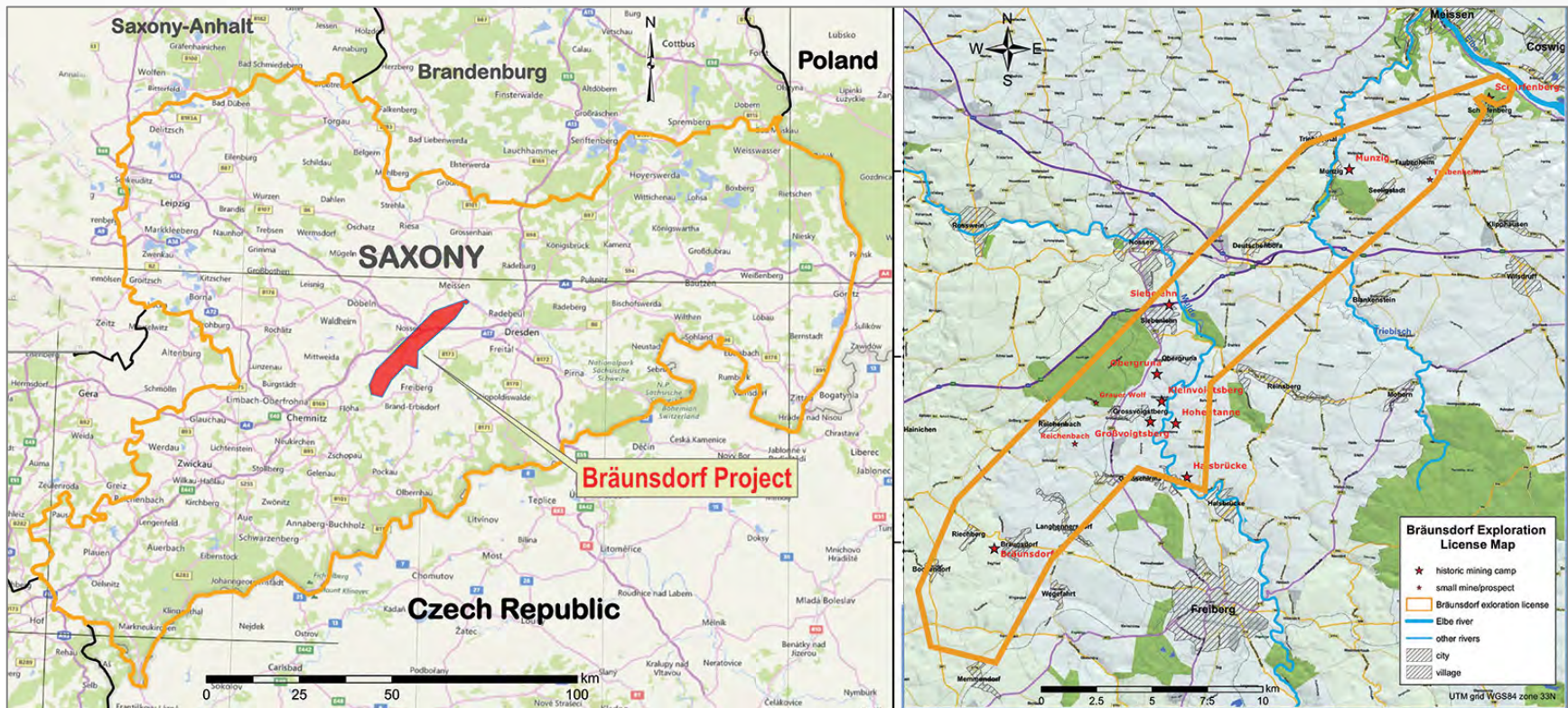
-  Precious Metals
-  Base Metals
-  Speciality Metals & Industrial Minerals



Alle Globex Liegenschaften besitzen eine oder mehrere Schlüsselattribute

- Historische oder NI 43-101 Ressourcen
- Bohrlochabschnitte mit wirtschaftlichem Interesse
- Ehemalige Produktion
- Mineralisierte Aufschlüsse oder Bohrziele geophysikalisch, geochemisch, geologisch
- Lage auf erhaltigen Hauptstrukturen oder in produktiven Bergbaugebieten
z.B. Cadillac Break, Porcupine-Destor Break, Noranda, Val d'Or, Joutel, Malartic, Chibougamau und Timmins Bergbaugebiete, usw.

Bräunsdorf Silber Projekt, Deutschland



Etwa 500.000.000 US-Dollar an SILVER-Produktion
750 Jahre intermittierende Produktion
Keine moderne Erforschung

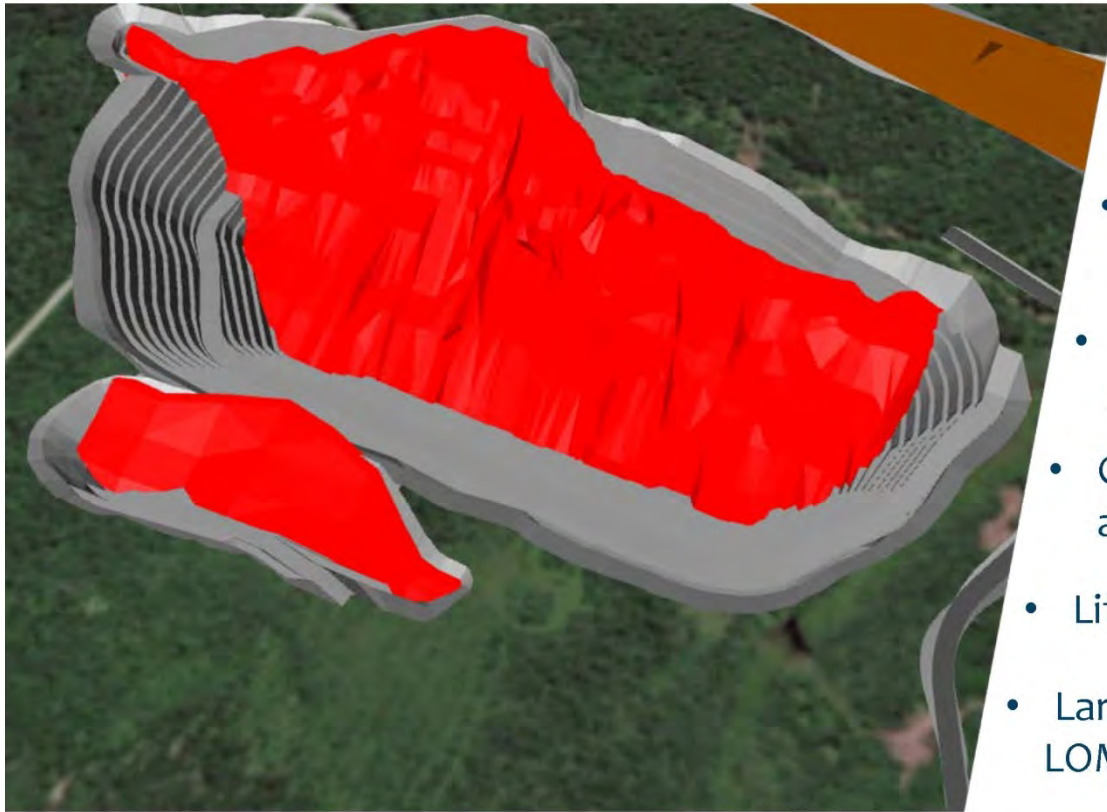
Middle Tennessee Minen, USA



- ❖ 3 Minen
 - Gordonville
 - Elmwood
 - Cumberland
- + Stonewall Project
- ❖ Über 50 Jahre Bergbau
- ❖ Start-up Mai 2017
 - Mai-Juni
77.000 t gemahlen
5.000 t Konzentrat
 - Projiziert
50.000 t pro Jahr Zink
Konzentrat
- ❖ Bei aktuellem Zinkpreis, Globex erhält 1,4% „Gross Metal Royalty“

Reserven	Rohstoff	Proven Ore Reserves 2017	Probable Ore Reserves 2017	Total Ore Reserves 2017		
	(Mt)	0,28	3,18	3,46		
	Zn (%)	3,30	3,30	3,30		
Ressourcen	Rohstoff	Measured Mineral Resources 2017	Indicated Mineral Resources 2017	Measured /Indicated Mineral Resources 2017	Inferred Mineral Resources 2017	
	(Mt)	0,28	3,86	4,41	16,35	
	Zn (%)	3,70	3,50	3,50	3,40	

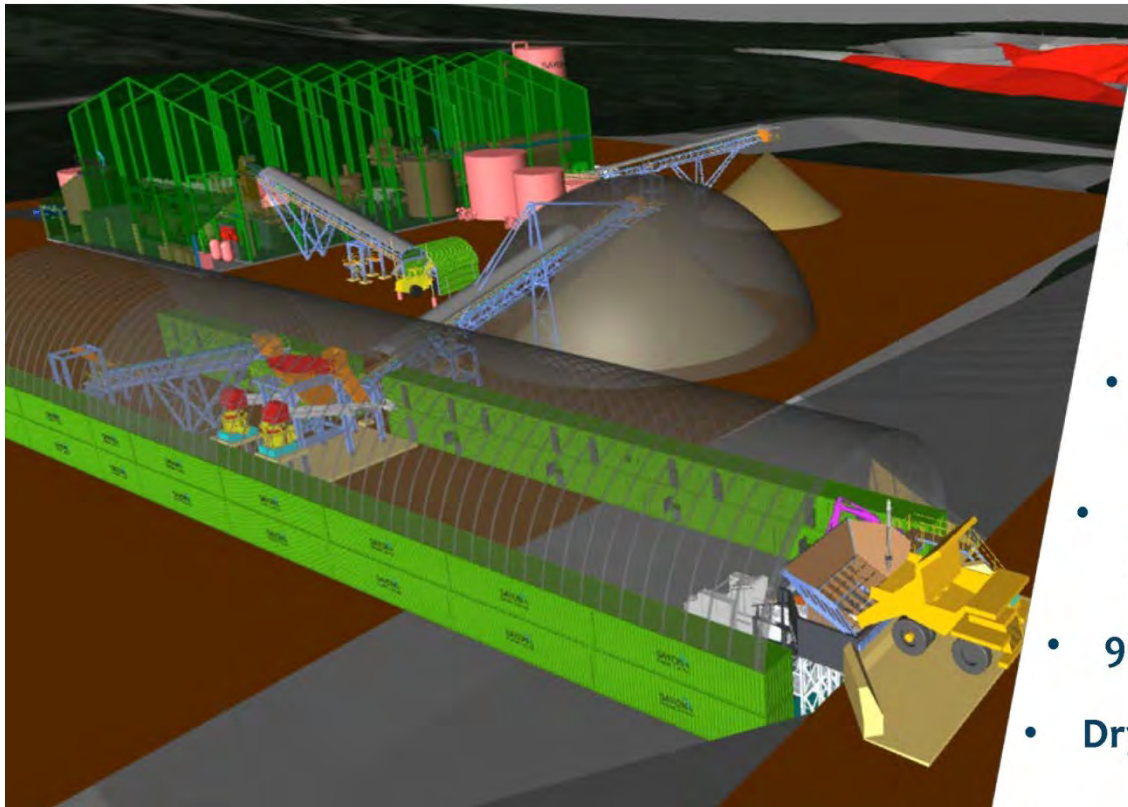
Simple, Open-Cut Mining Operation



- Simple Mining Method
Truck and shovel operation
- Competitive Mining Costs
A\$**3.23/tonne** average LOM
- Low Capex
Mining Fleet **Leased**
- Conservative geotechnical assumptions – **55°** pit slope
- Life-of-Mine - **17** years
- Large, thick tabular body
LOM waste to ore ratio **6.95:1**

Sayona Mining Limited Juli 2017 Investoren Präsentation (siehe Haftungsausschluss)

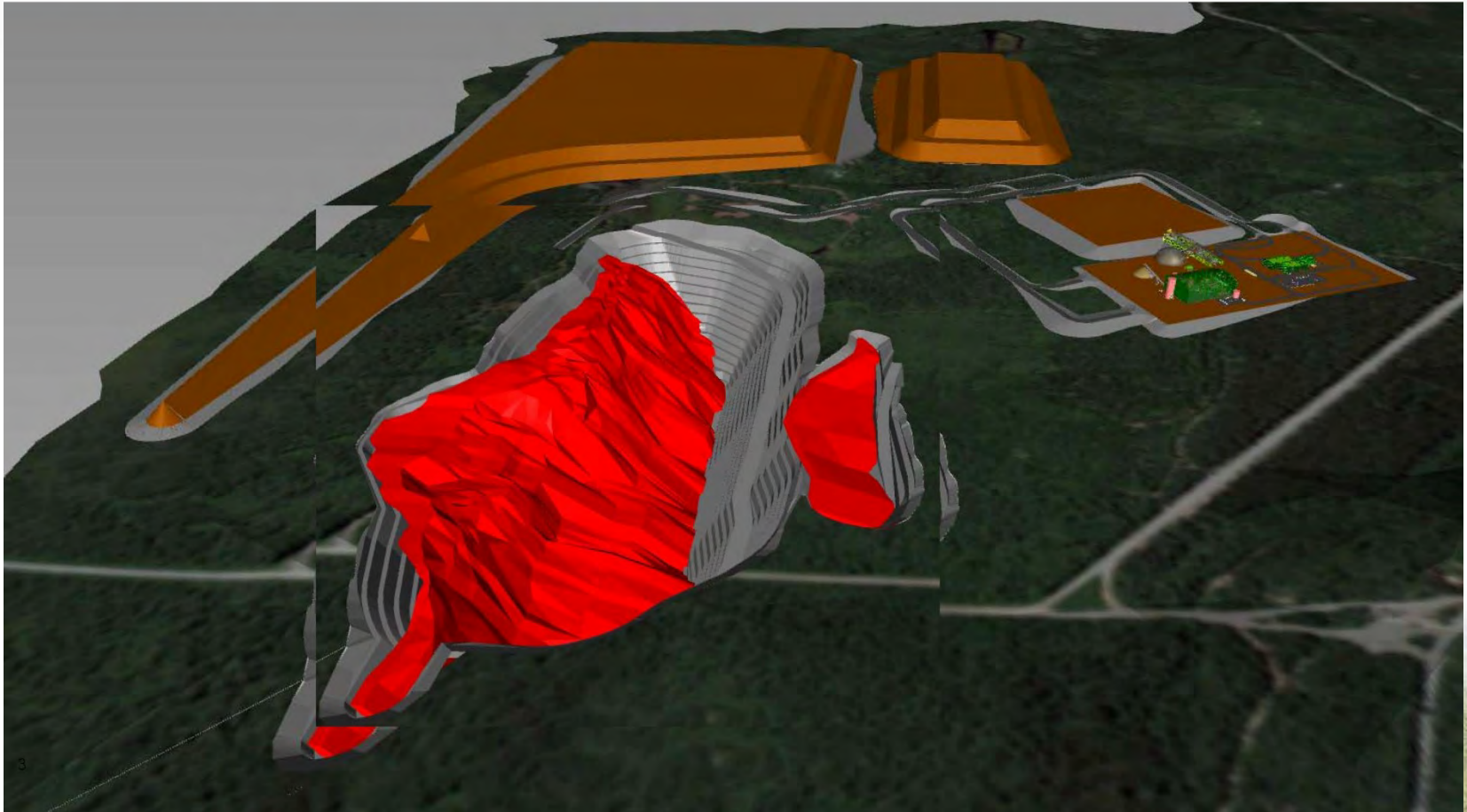
Conventional Process Flow-Sheet



- Conventional process flow-sheet - **crush, grind and flotation**
- Cash Operating Costs **A\$19.40/t ore life-of-mine**
- **82%** recovery to a **6.00%** Li₂O concentrate
- **700,000 tpa** processing capacity
- **96 Kt/yr** Li₂O concentrate
- **Dry Tailings** simplifies approvals

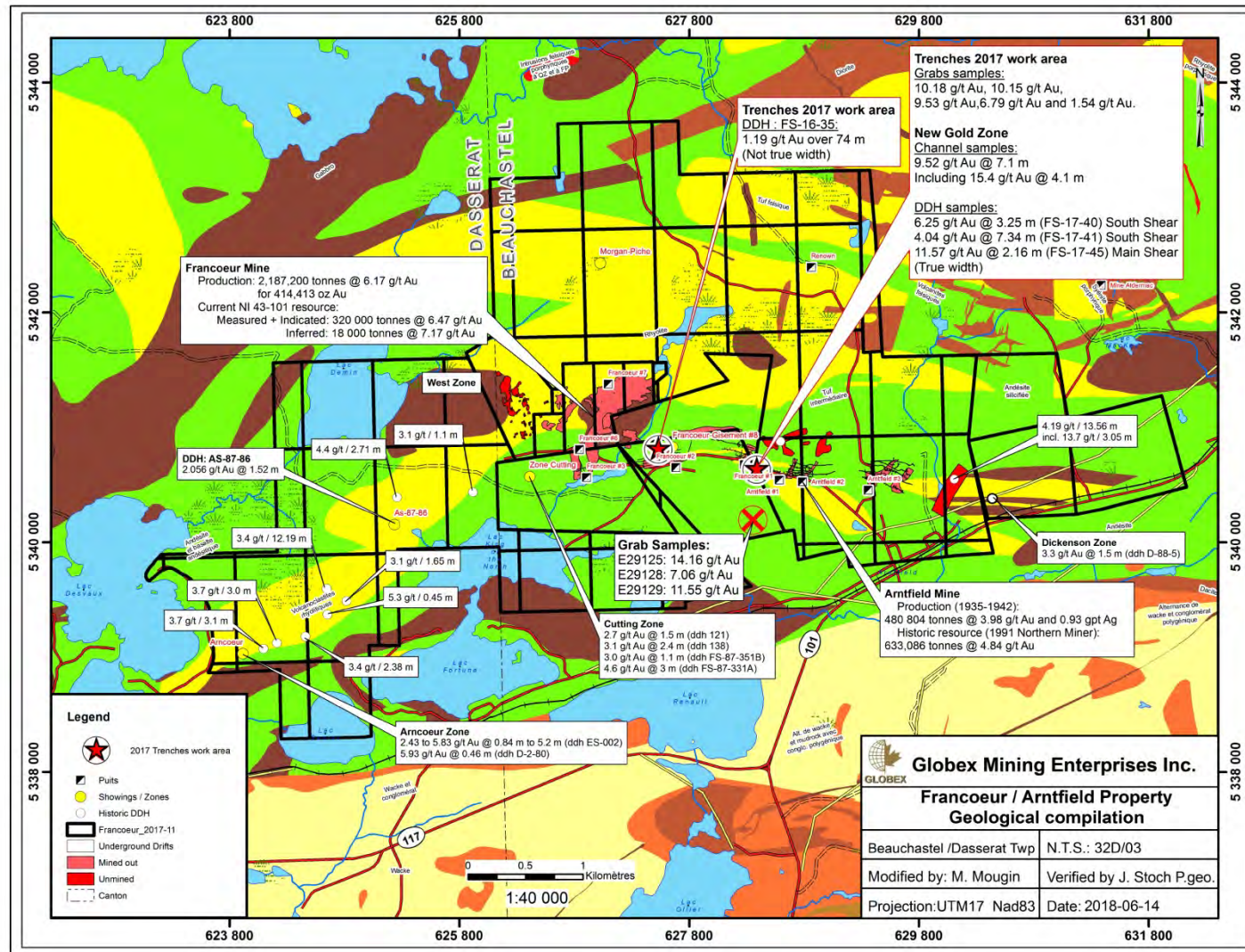
Sayona Mining Limited Investoren Präsentation (siehe Haftungsausschluss)

Authier Project Site Layout



Sayona Mining Limited Juli 2017 Investoren Präsentation (siehe Haftungsausschluss)

Francoeur-Arntfield Mines Liegenschaft







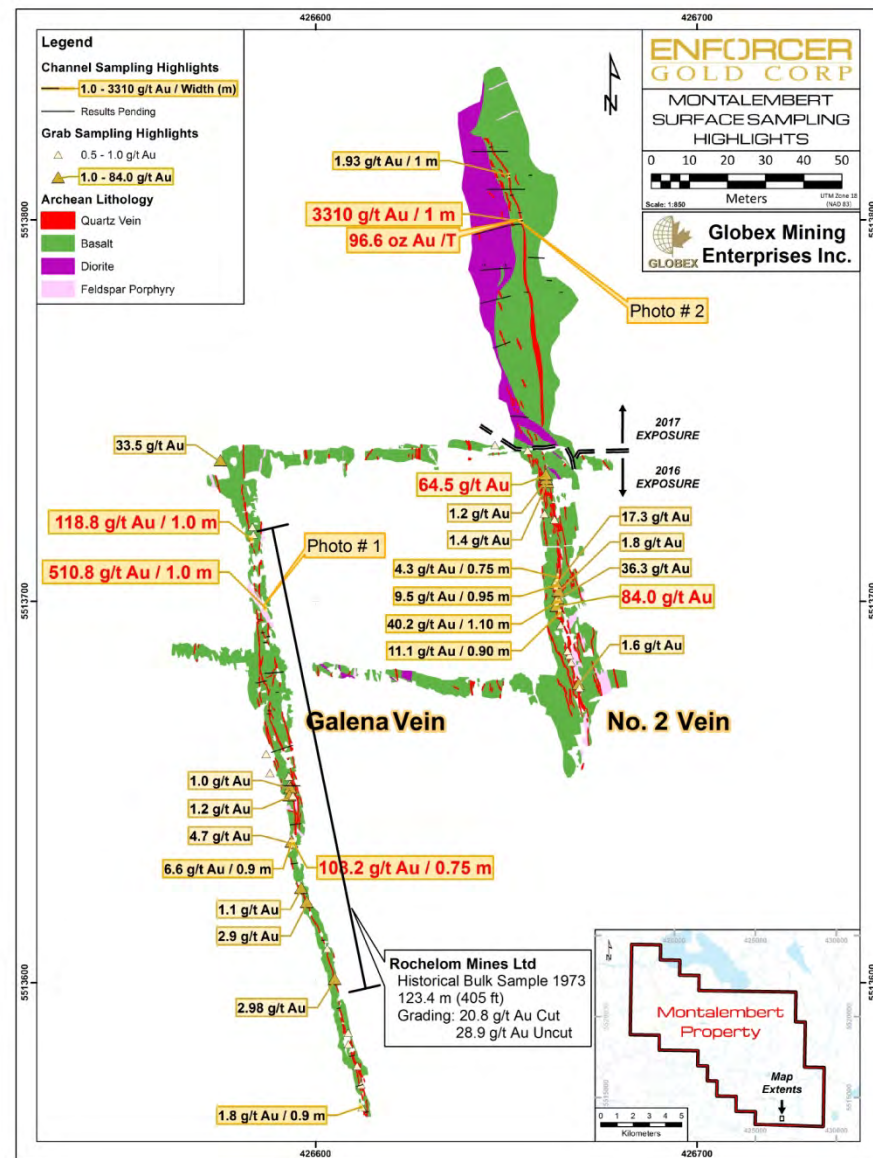
9,52 g/t Au über 7,1 m, inklusive 15,4 g/t Au über 4,1 m

Montalembert Projekt, Quebec

Photo # 1

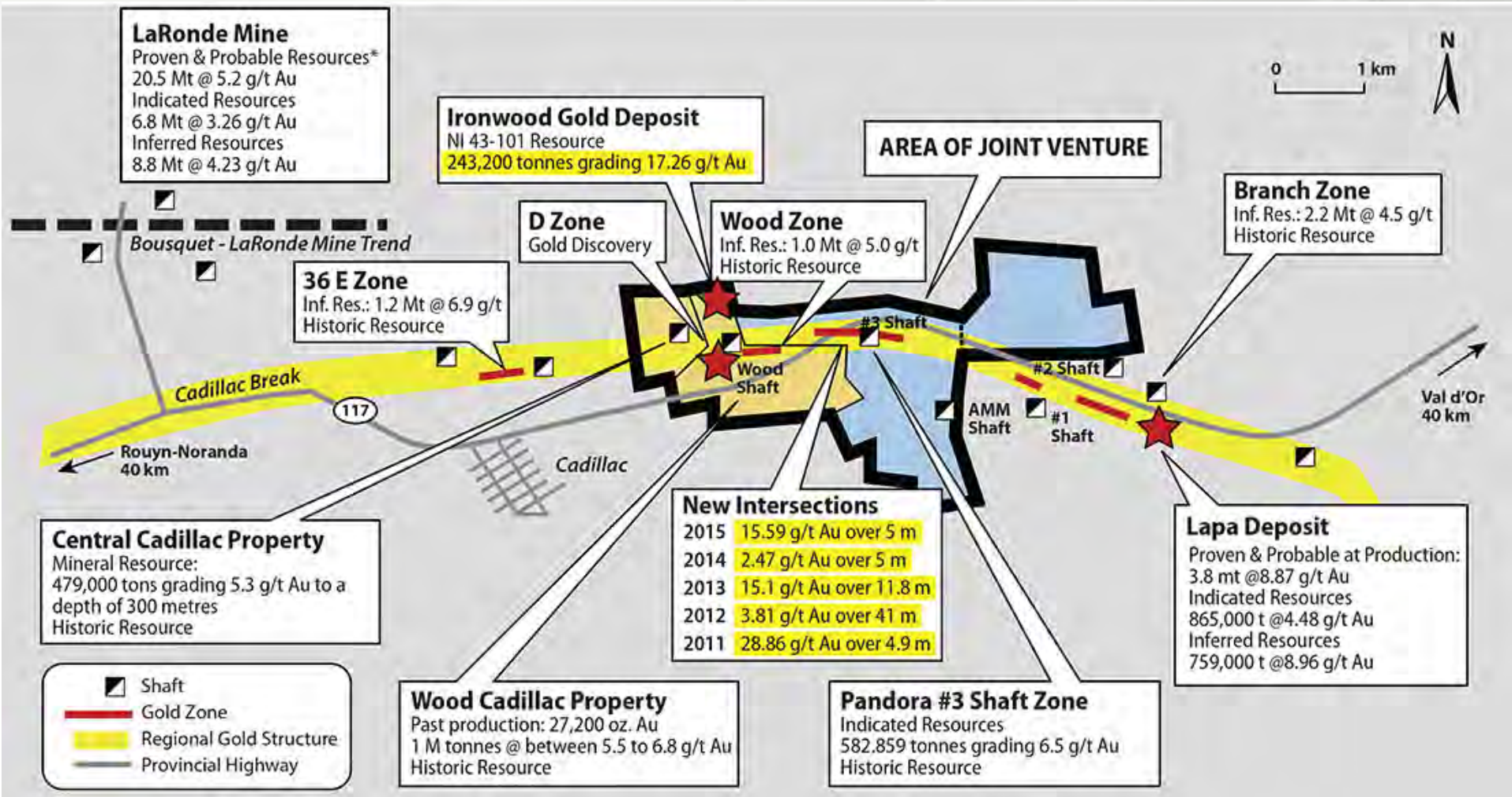


Photo # 2



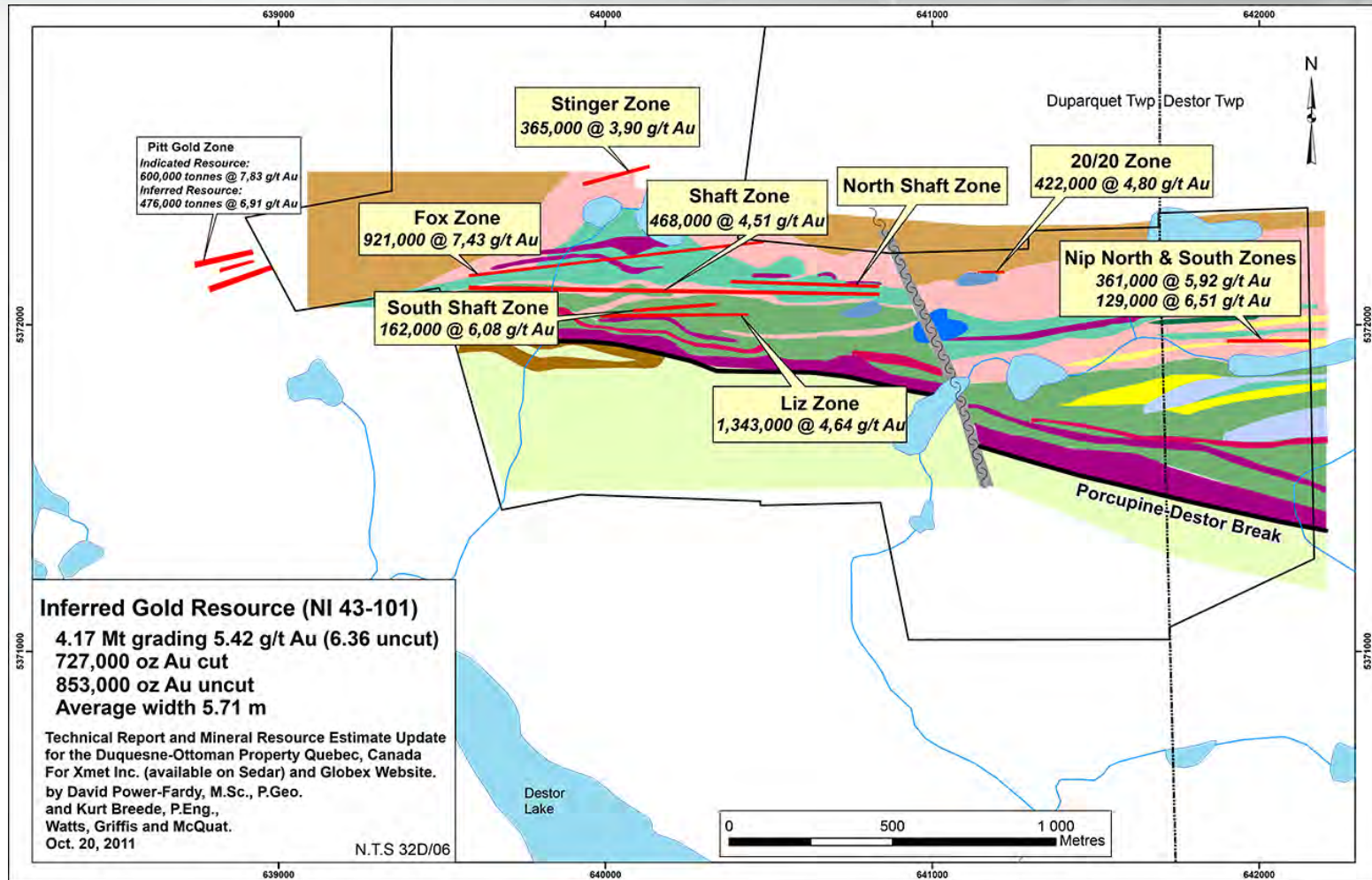
Cadillac Gold Camp, Quebec

(Wood-Pandora Joint Venture)

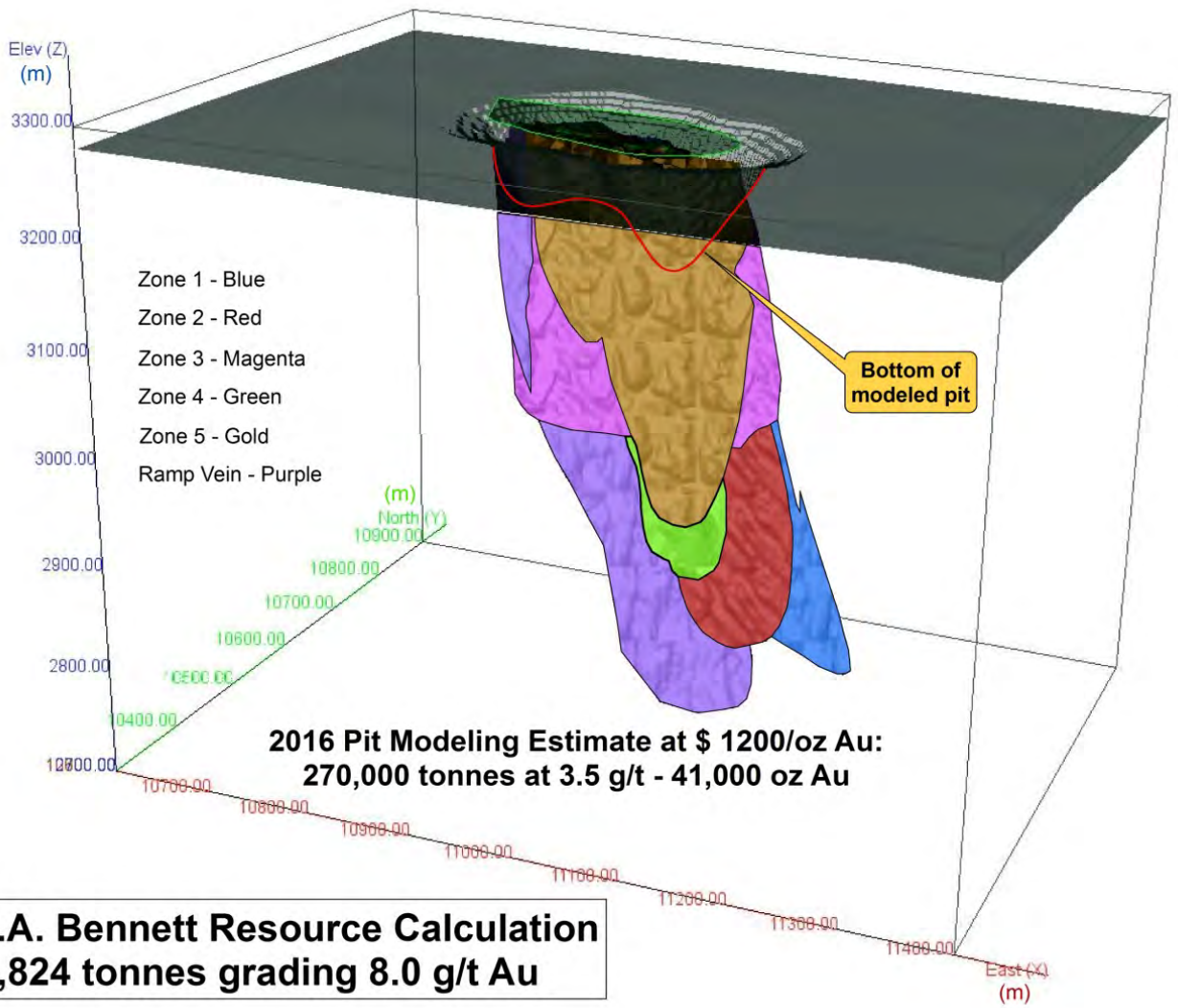


*Ref. Agnico Eagle Mines

Duquesne West, Quebec (50%)

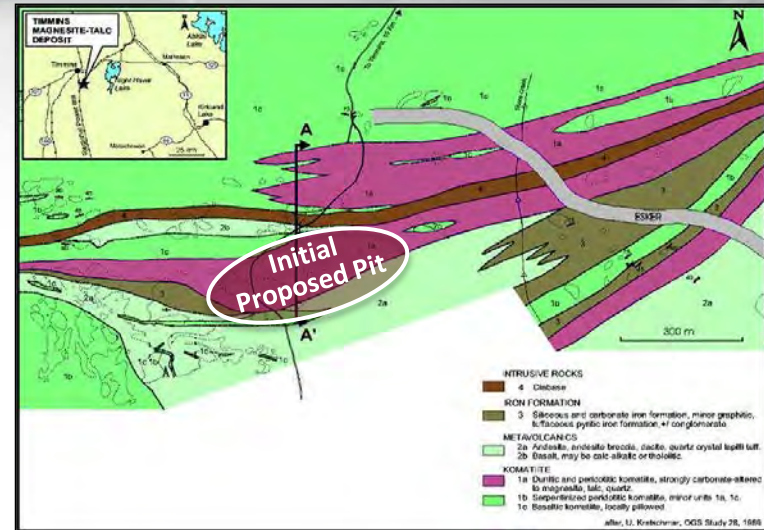
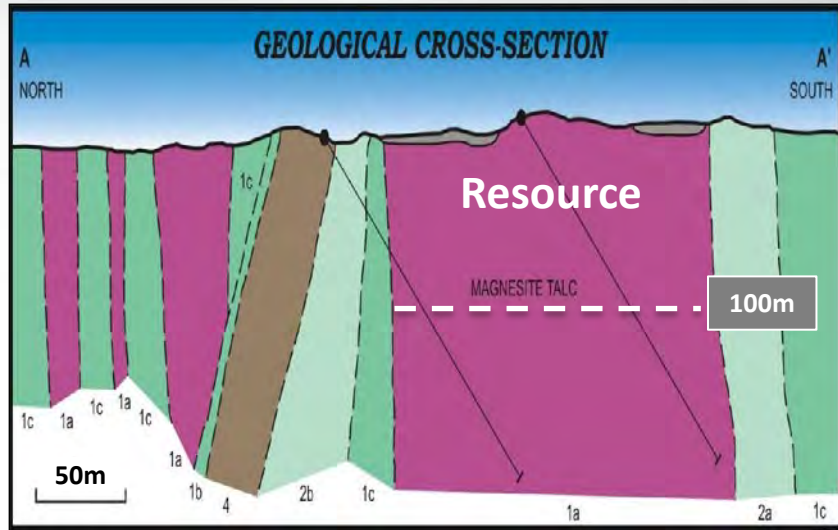


- Multiple Gold Zonen angrenzend und in Bezug zur Porcupine Destor Struktur
- Viele Gold Zonen zur Tiefe offen



**1994 R.A. Bennett Resource Calculation
719,824 tonnes grading 8.0 g/t Au**

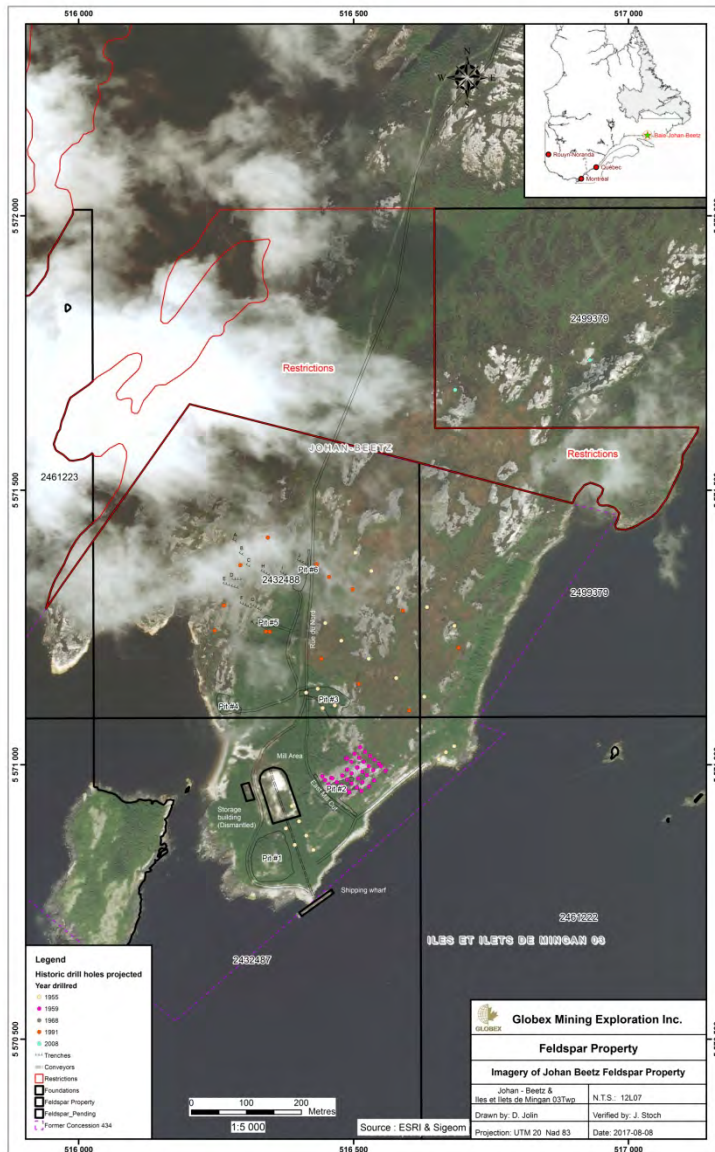
Source: RJK Exploration Ltd. 2016. Historical Non NI 43-101 Resources



Ressourcen Kategorie	Tonnage (t)	Magnesit (%)	Talk (%)
Indicated	12.728.000	52,1	35,4
Inferred	18.778.000	53,1	31,7

NI 43-10 Ressourcen

- Lagerstätte für Tagebau geeignet
- Einfache Abtrennungs-Metallurgie
- Keine Umweltgefährdung (Arsen, Asbest, usw.)
- Hochwertiger (Weißgrad) Talk ausgerichtet auf hochwertige Marktnischen
- Nahe Timmins, Ontario (Fachkräfte, Transport, Energie, usw.)
- Verkaufsfähiges Nebenprodukt – MgO
- Zielgruppe Wandbauplatten-Markt u. a.
- Lange Produktions-Lebensdauer (+100 Jahre)
- Bergbaupachtvertrag vorhanden



- Globex's Anteil
 - ✓ 2,5 % Gross Metal Royalty
 - ✓ 2.000.000 EnerSpar Aktien
- Kaliefeldspat
 - ✓ Die geplante NA-Nachfrage bis 2020 beträgt 250.000 Tonnen
- Hauptverwendungen
 - ✓ Keramik
 - ✓ Gehärtetes Glas

EnerSpar Corp - TSXV :ENER FSE : 5E0



Hauptexplorationsbüro
Betriebspersonal befindet sich in
der Nähe zu unseren
Explorationsliegenschaften

Fokus auf den Wert

- **WENIGE AKTIEN** ausstehend und bisherige geringe Aktienverwässerung
- **ERFAHRENES**, finanziell umsichtiges Management
- **EINNAHMEN** durch Förderabgaben und Optionen (Vorkaufsrechten)
- **WIR BESITZEN** unsere Liegenschaften und Explorationsaktiva (Bürogebäude, Bohrkern-Einrichtungen, Fahrzeuge, Bohrkernsammlung usw.)
- **KEINE SCHULDEN**, Geldmittel für Exploration verfügbar
- **GERINGES** Politisches Risiko Ansässig in Nord Amerika – QC, ON, NS, NB, Nev., Tenn., Wash, Deutschland
- **SPEZIALISIERTER**, Erfahrener Vorstand
3 Senior Geologen
1 Buchhalter für Bergbauwesen
1 Senior Finanzexperte



GLOBEX

Mining Enterprises Inc.



Thank You

Danke

Merci

Meegwetch

www.globexmining.com