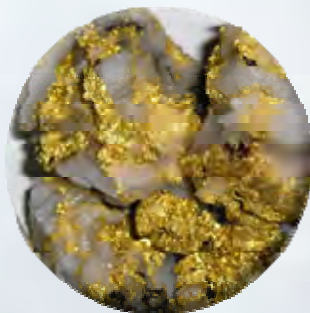




**GLOBEX**  
Mining Enterprises Inc.



*Ein Rohstoffliegenschaften-Depot*  
*Exploration - Diversifizierung - Bergbau - Förderabgaben*

---

TSX: **GMX** – OTCQX: **GLBXF** – FSE: **G1MN**

**F**OKUS

auf den

**W**ERT

# Zukunftsbezogene Aussagen

Mit Ausnahme der historischen Informationen kann diese Präsentation bestimmte "zukunftsbezogene Aussagen" enthalten. Diese Aussagen können eine Reihe bekannter und unbekannter Risiken und Unwägbarkeiten und andere Faktoren beinhalten, die dazu führen können, dass die tatsächlichen Ergebnisse, das Niveau der Aktivität und die Leistung wesentlich von den Erwartungen und Prognosen von Globex abweichen.

Es kann nicht versichert werden, dass irgendwelche Ereignisse, die von den zukunftsbezogenen Informationen erwartet werden, stattfinden oder auftreten, oder wenn einer von ihnen dies tut, welche Vorteile Globex daraus ableiten wird.

Eine ausführliche Erörterung der Risikofaktoren im Zusammenhang mit Globex finden Sie im „Annual Information Form“ von Globex, erhältlich unter [www.sedar.com](http://www.sedar.com) und auf der Website des Unternehmens unter [www.globexmining.com](http://www.globexmining.com).

Verweise auf Reserven oder Ressourcen, falls NI 43-101- oder JORC- konform, werden als solche angezeigt. Falls nicht angezeigt, sind sie historisch und wurden nicht von Globex's professionellem Team überprüft und sind nicht zuverlässig.



## GLOBEX - GRUNDLAGEN

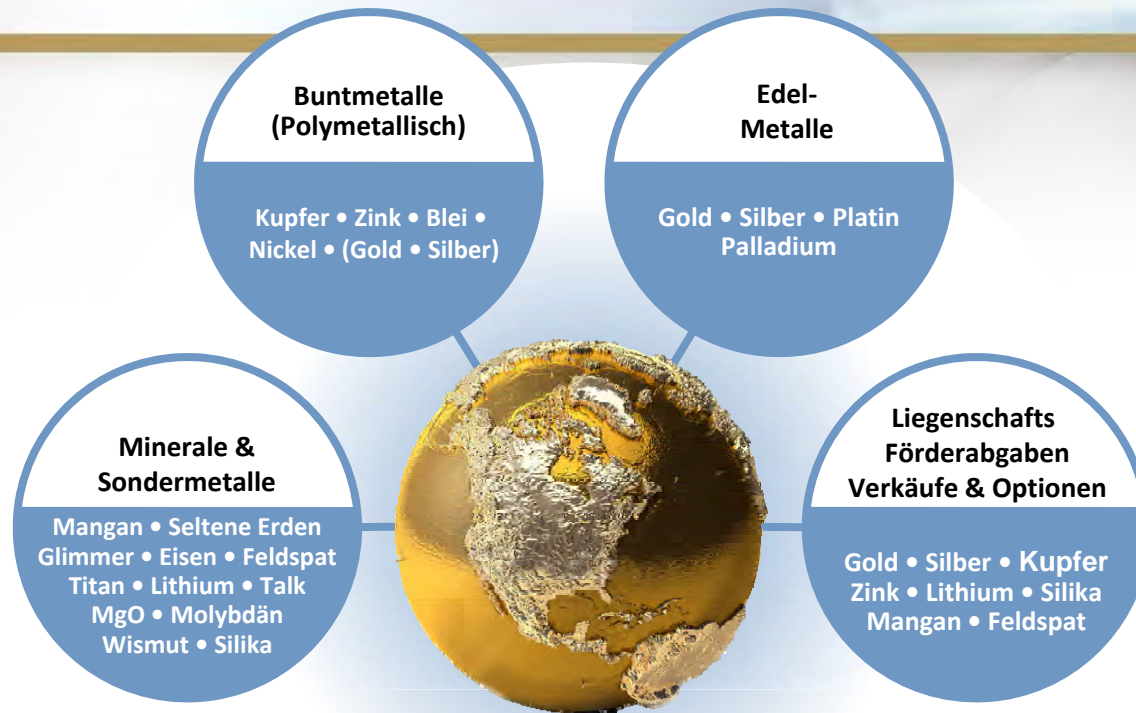
### Bisherige Minimale Aktienverwässerung

- Ausgegebene Aktien 50.207.424  
(keine Rollbacks)
- Aktien (voll verwässert) 56.331.899
- ± 8,5 % gehalten vom Management
- Professioneller Vorstand und Management
  - 3 Senior Geologen, 1 Buchhalter für Bergbauwesen und 1 erfahrener Finanzexperte
- Börsennotierungen

**GMX** (Kanada) **Toronto Stock Exchange**

**G1MN** (Deutschland) **Frankfurter Börse**  
(Frankfurt, Stuttgart, Berlin, München  
Tradegate und Lang & Schwarz)

**GLBXF** (USA) **OTCQX International**



- ▶ Geringes politisches Risiko – fokussiert auf Ost-Kanada, Deutschland und die U.S.A
- ▶ Keine Schulden
- ▶ Diversifiziert
- ▶ Förderabgaben, Optionen & Joint Ventures
- ▶ Erfahrene Unternehmensleitung

# Geschäftsmodell

- Depot an Rohstoffliegenschaften/Inkubator

- Spezialisiert auf Aufkauf

- Wertsteigerung durch Exploration und geistiger Leistung

- Einnahmen durch Optionen, Verkauf und Förderabgaben

- Einnahmen = geringere Aktienverwässerung, Explorationsausgaben, geringeres Aktionärsrisiko, Schuldenvermeidung

- Zunehmender Wert des Liegenschafts-Portfolios



# Diversifizierter Rohstoff Besitz



Zahlreiche eigene Liegenschaften und Förderabgabeverträge

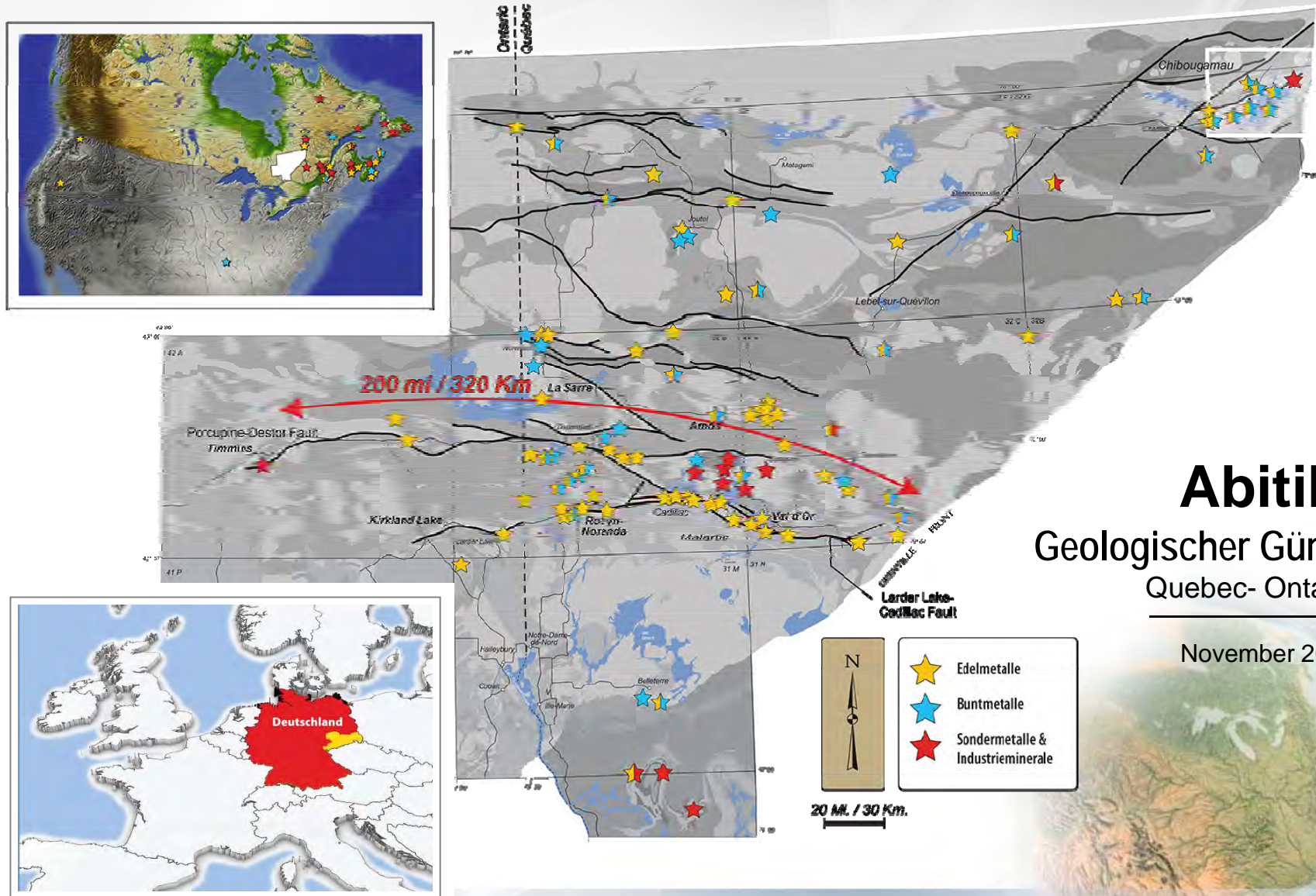
**Besitztümer beinhalten über 40 ehemalige Bergwerke**

|     |   |
|-----|---|
| 157 | Projekte  |
| 76  | Edelmetalle<br>Gold, Silber, Platin, Palladium  |
| 48  | Buntmetalle & Polymetallisch<br>Kupfer, Zink, Blei, Nickel (Gold, Silber)   |
| 33  | Sondermetalle & Minerale<br>Talk, Eisen, Lithium, Beryll, Magnesiumoxid, Mangan, Glimmer, Molybdän, Seltene Erden, Titan, Feldspat, Silika, Wismut, Pyrophyllit, Vanadium, Antimon, Zinn, Fluorit, Baryt  |
| 53  | Förderabgaben   |
| 11  | Aktive Optionen (Vorkaufsrechte) <ul style="list-style-type: none"> <li>• Geldzahlungen</li> <li>• Aktienzahlungen</li> <li>• Exploration und Entwicklungsausgaben</li> <li>• „Gross Metal Royalty“ (Brutto-Metallwert-Förderabgabe)</li> </ul> |
| 52  | Historische oder NI 43-101 Ressourcen   |

Anmerkung: Einige Liegenschaften wurden vereinigt wegen ihrer Nachbarschaftslage oder durch Mutung (Inanspruchnahme) der dazwischenliegenden Flächen



# Diversified Mineral Holdings



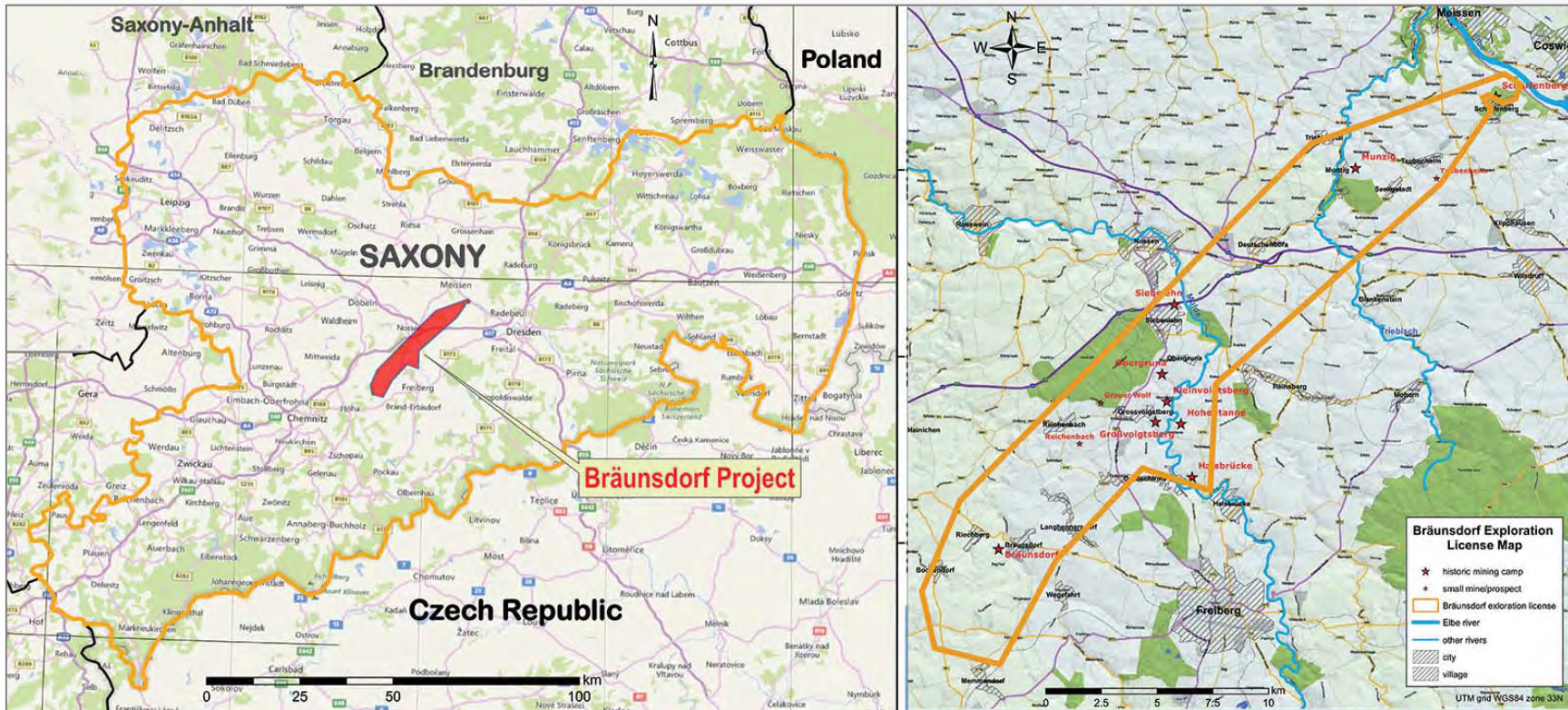




Alle Globex Liegenschaften besitzen eine oder mehrere Schlüsselattribute

- Historische oder NI 43-101 Ressourcen
- Bohrlochabschnitte mit wirtschaftlichem Interesse
- Ehemalige Produktion
- Mineralisierte Aufschlüsse oder Bohrziele geophysikalisch, geochemisch, geologisch
- Lage auf erhaltigen Hauptstrukturen oder in produktiven Bergbaugebieten  
z.B. Cadillac Break, Porcupine-Destor Break, Noranda, Val d'Or, Joutel, Malartic, Chibougamau und Timmins Bergbaugebiete, usw.

# Bräunsdorf Silber Projekt, Deutschland



# Middle Tennessee Minen, USA



- ❖ 3 Minen
  - Gordonville
  - Elmwood
  - Cumberland
- + Stonewall Project
- ❖ Über 50 Jahre Bergbau
- ❖ Kürzlicher Start-up Mai 2017
  - Mai-Juni  
77.000 t gemahlen  
5.000 t Konzentrat
  - Projiziert  
50.000 t pro Jahr Zink  
Konzentrat ab November  
2017
- ❖ Bei aktuellem Zinkpreis,  
Globex erhält 1,4% „Gross  
Metal Royalty“

| Reserven   | Rohstoff | Proven Ore Reserves 2016        | Probable Ore Reserves 2016       | Total Ore Reserves 2016                    |                                 |
|------------|----------|---------------------------------|----------------------------------|--|---------------------------------|
|            | (Mt)     | 0,06                            | 2,32                             | 2,38                                       |                                 |
|            | Zn (%)   | 4,40                            | 3,50                             | 3,50                                       |                                 |
| Ressourcen | Rohstoff | Measured Mineral Resources 2016 | Indicated Mineral Resources 2016 | Measured /Indicated Mineral Resources 2016 | Inferred Mineral Resources 2016 |
|            | (Mt)     | 0,14                            | 3,27                             | 3,41                                       | 16,32                           |
|            | Zn (%)   | 4,00                            | 3,50                             | 3,50                                       | 3,40                            |

## Vorläufige Machbarkeitsstudie JORC Rohstoff-Ressource



|              | Tonnen (Mt) | Gehalte (Li <sub>2</sub> O) | Inhalt (t) (Li <sub>2</sub> O) |
|--------------|-------------|-----------------------------|--------------------------------|
| Measured     | 5,62        | 1,01%                       | 56.762                         |
| Indicated    | 9,57        | 1,03%                       | 98.571                         |
| Inferred     | 2,21        | 0,99%                       | 21.879                         |
| <b>Total</b> | <b>17,4</b> | <b>1,02%</b>                | <b>177.879</b>                 |



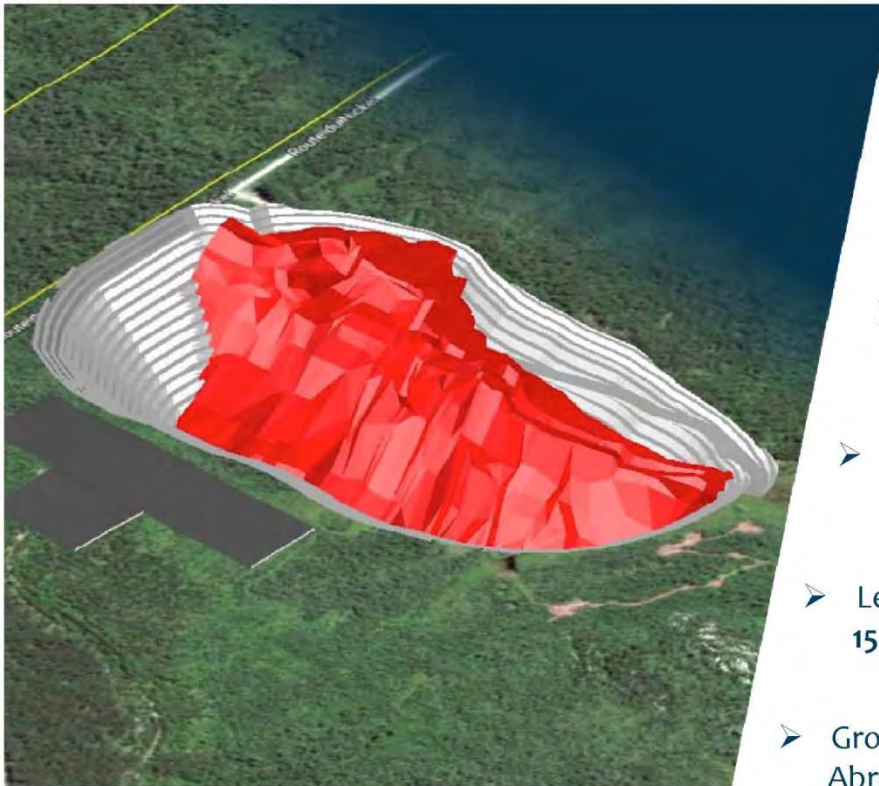
Die Ressource wurde gemäß den Richtlinien des australischen „Code for Reporting of Exploration Results, Mineral Resources and Ore Reserves“ (JORC-Code 2012) mit einem 0,45% Li<sub>2</sub>O-Cut-off Gehalt abgeschätzt

Sayona Mining Limited

Sayona Mining Limited Mai 2017

## Einfacher Tagebau - Betrieb

SAYONA

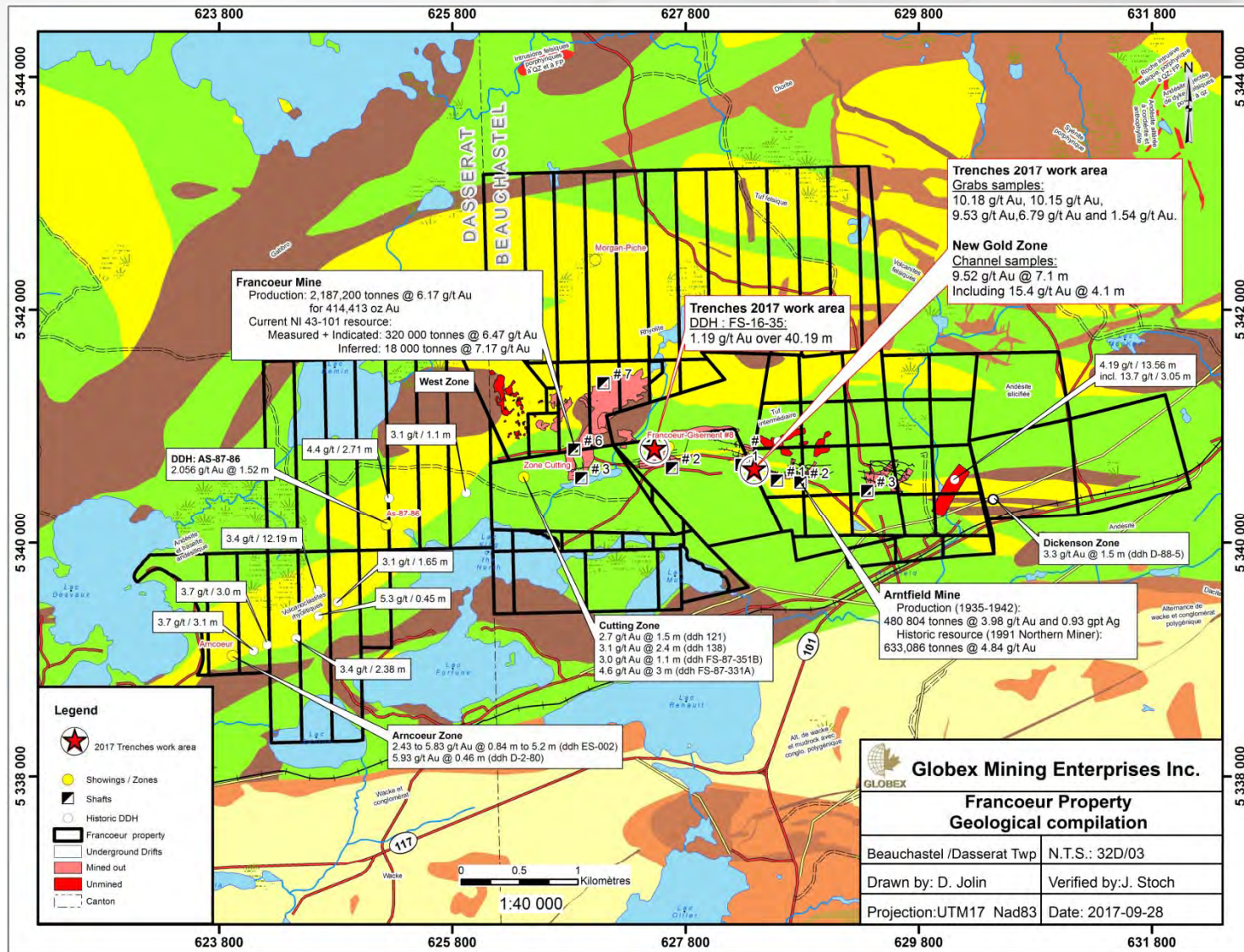


- Einfache Bergbau Methode  
**Kipp-LWK und Radlader** Betrieb
- Konkurrenzfähige Bergbaukosten  
**\$2.90/Tonne** Durchschnittskosten  
(über Lebensdauer der Mine)
- Niedriger Investitionsaufwand  
Bergbau-Fuhrpark geleast
- Konservative geotechnische Voraussetzungen  
–  
**45°** Neigung der Grubenwände
- Lebensdauer der Mine  
**15 Jahre**
- Großer, mächtiger tafelförmiger Körper  
Abraum zu Erz-Verhältnis **6:1**

Sayona Mining Limited

Sayona Mining Limited Juli 2017 Investoren Präsentation (siehe Haftungsausschluss)

# Francoeur-Arntfield Mines Liegenschaft



**Globex Mining Enterprises Inc.**

**Francoeur Property Geological compilation**

|                           |                       |
|---------------------------|-----------------------|
| Beauchastel /Dasserat Twp | N.T.S.: 32D/03        |
| Drawn by: D. Jolin        | Verified by: J. Stoch |
| Projection: UTM17 Nad83   | Date: 2017-09-28      |

# Francoeur Mine Infrastruktur



# Francoeur/Arntfield Neuer Gold-Fund



**9,52 g/t Au über 7,1 m, inklusive 15,4 g/t Au über 4,1 m**



# Montalembert Projekt, Quebec

Photo # 1

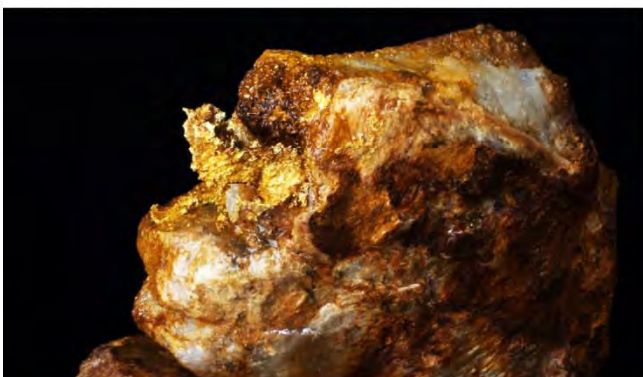
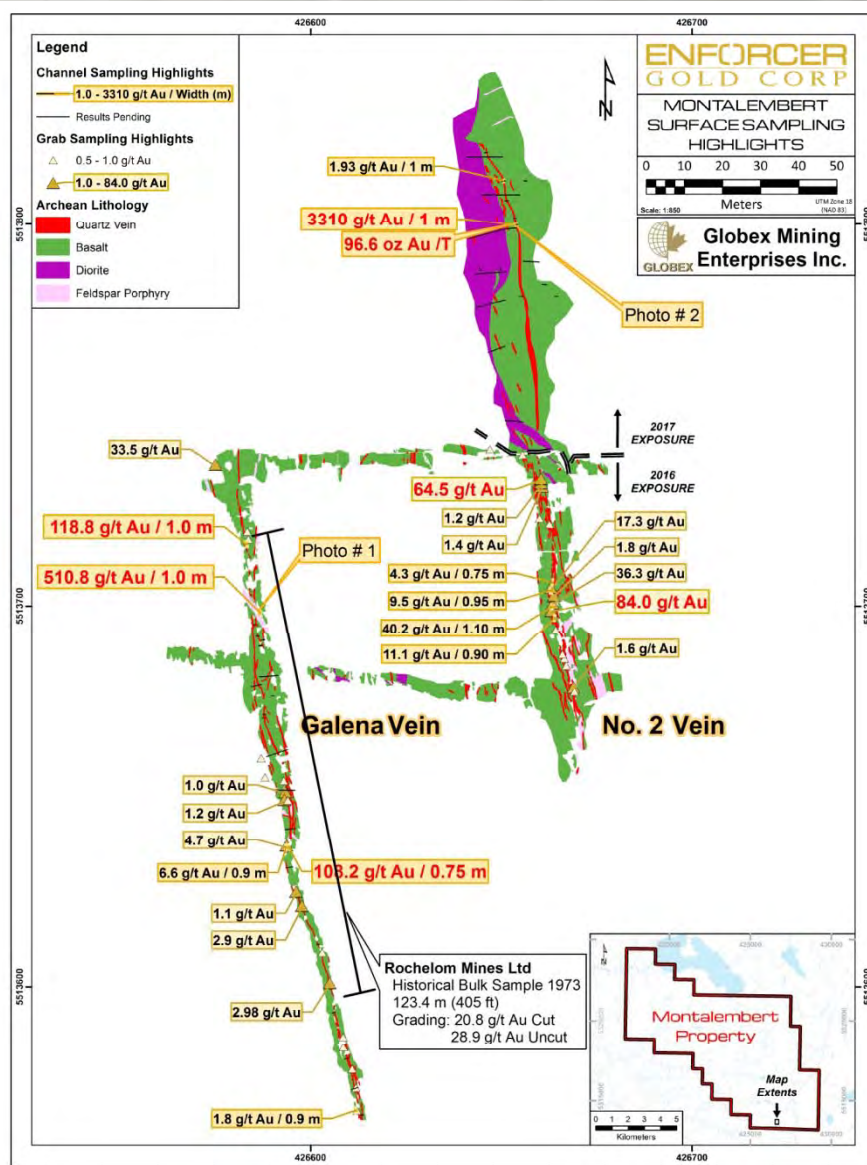
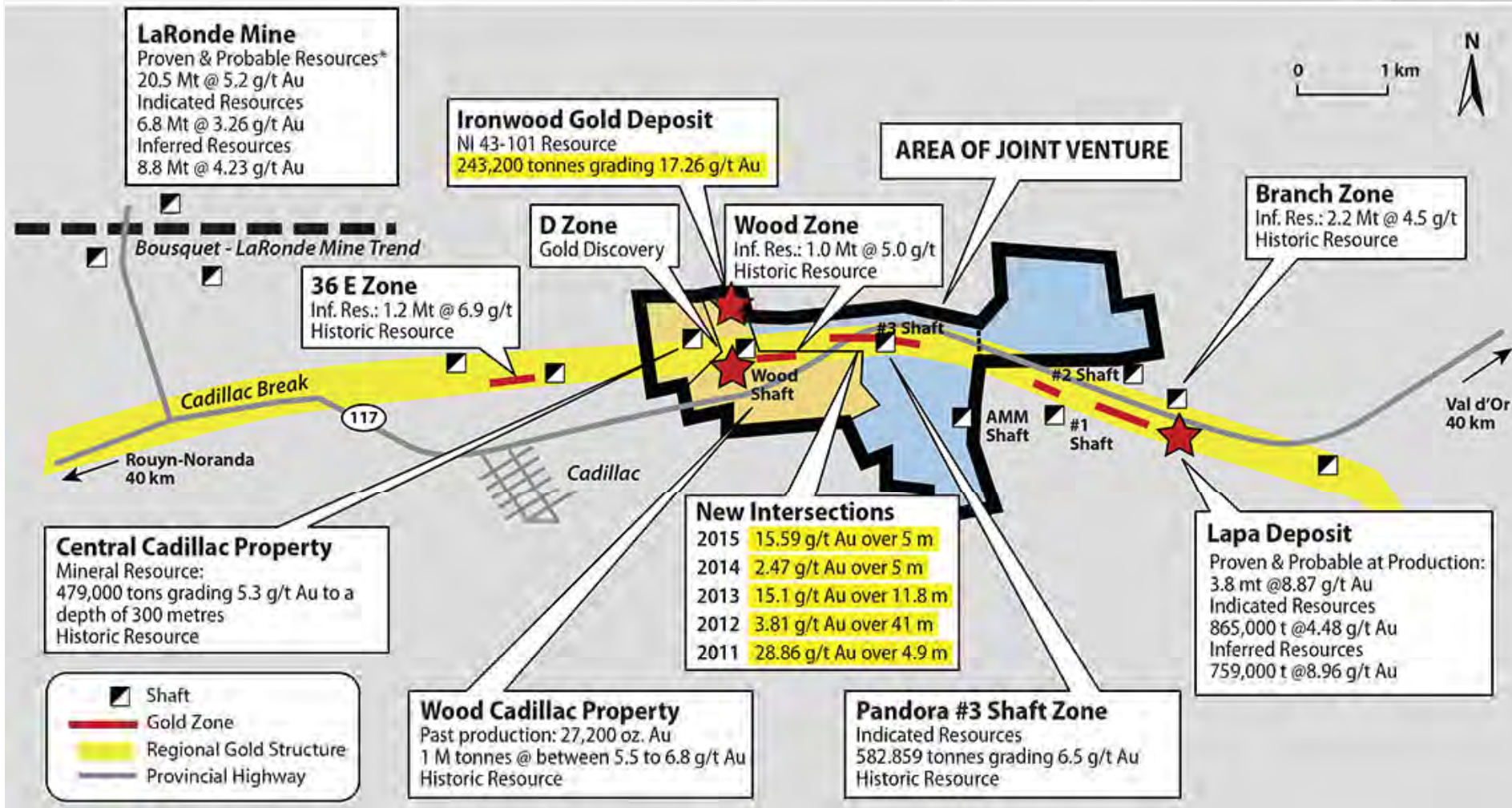


Photo # 2

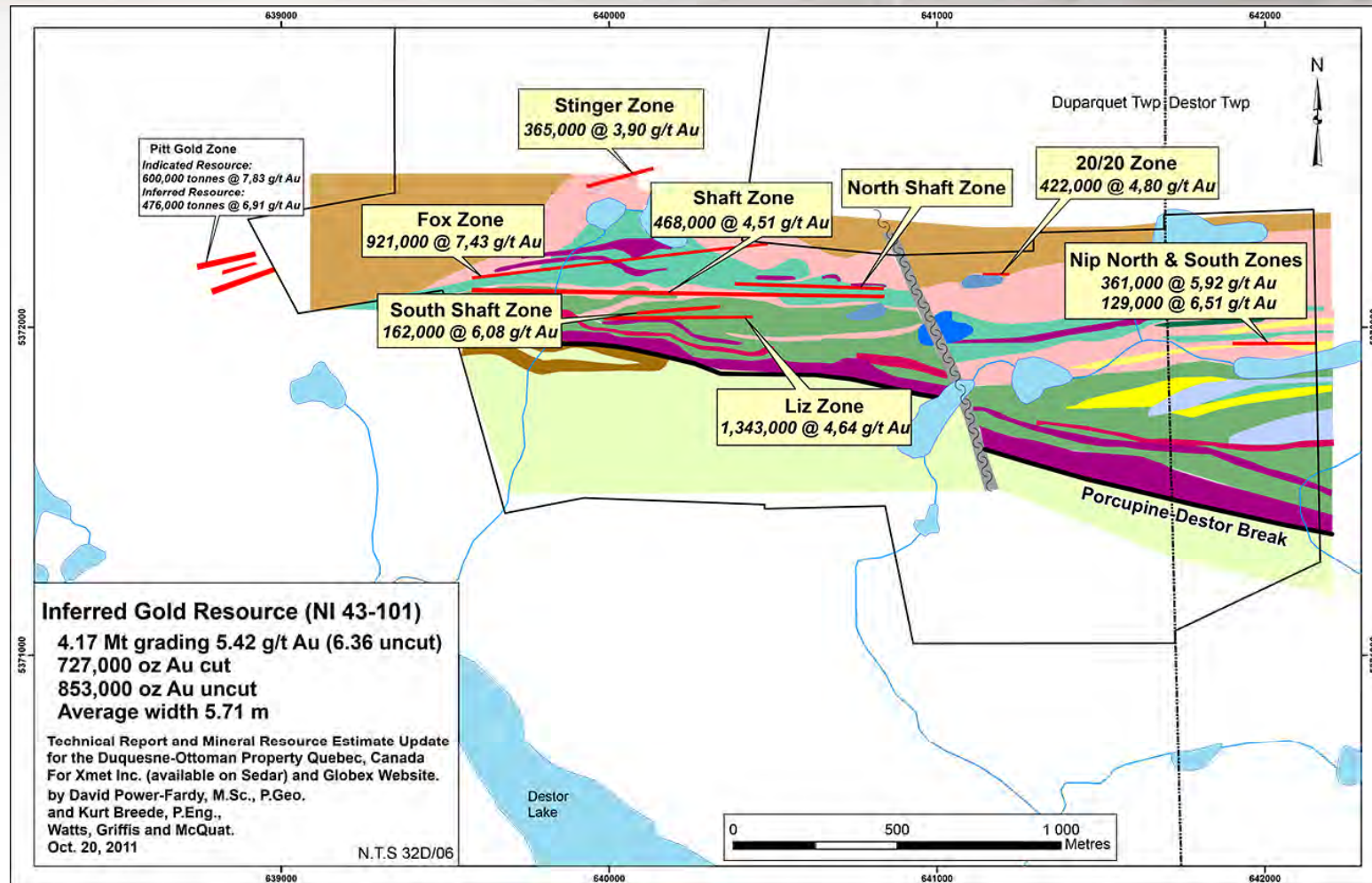


# Cadillac Gold Camp, Quebec (Wood-Pandora Joint Venture)

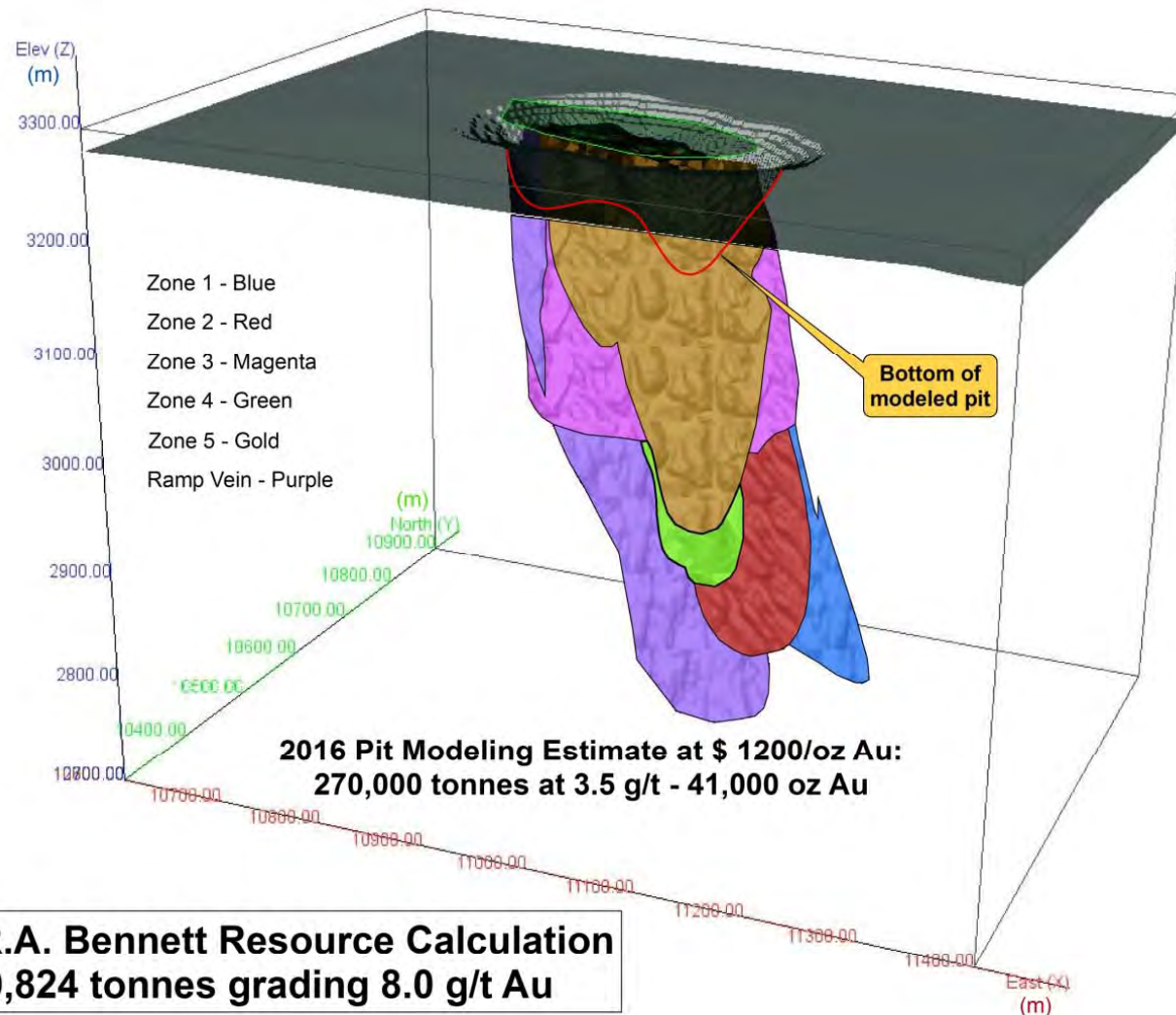


\*Ref. Agnico Eagle Mines

# Duquesne West, Quebec (50%)



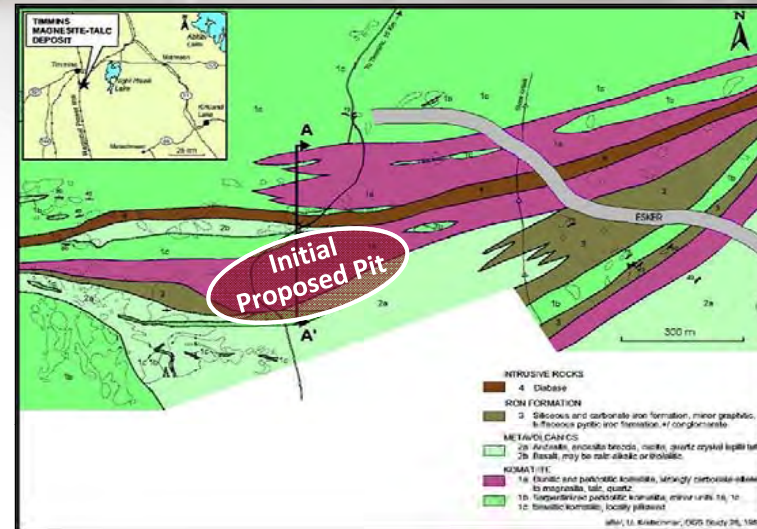
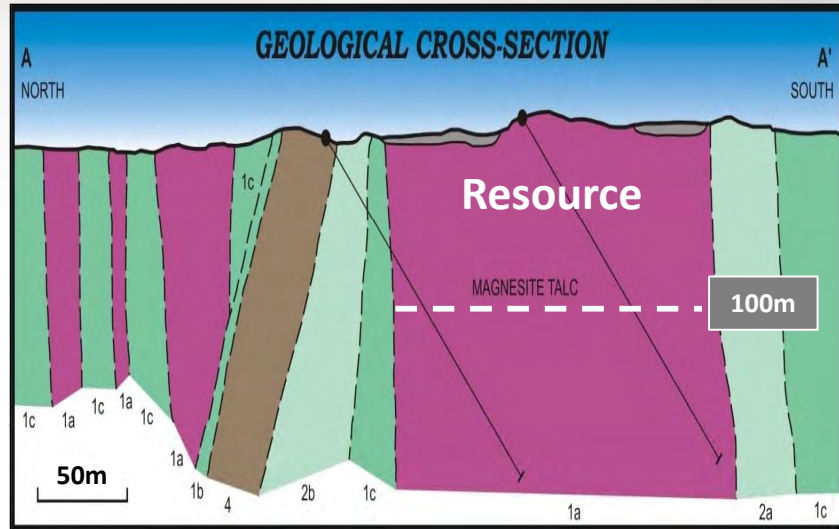
- Multiple Gold Zonen angrenzend und in Bezug zur Porcupine Destor Struktur
- Viele Gold Zonen zur Tiefe offen



**1994 R.A. Bennett Resource Calculation**  
**719,824 tonnes grading 8.0 g/t Au**

Source: RJK Exploration Ltd. 2016. Historical Non NI 43-101 Resources

# Timmins Talk-Magnesit Projekt, Ontario

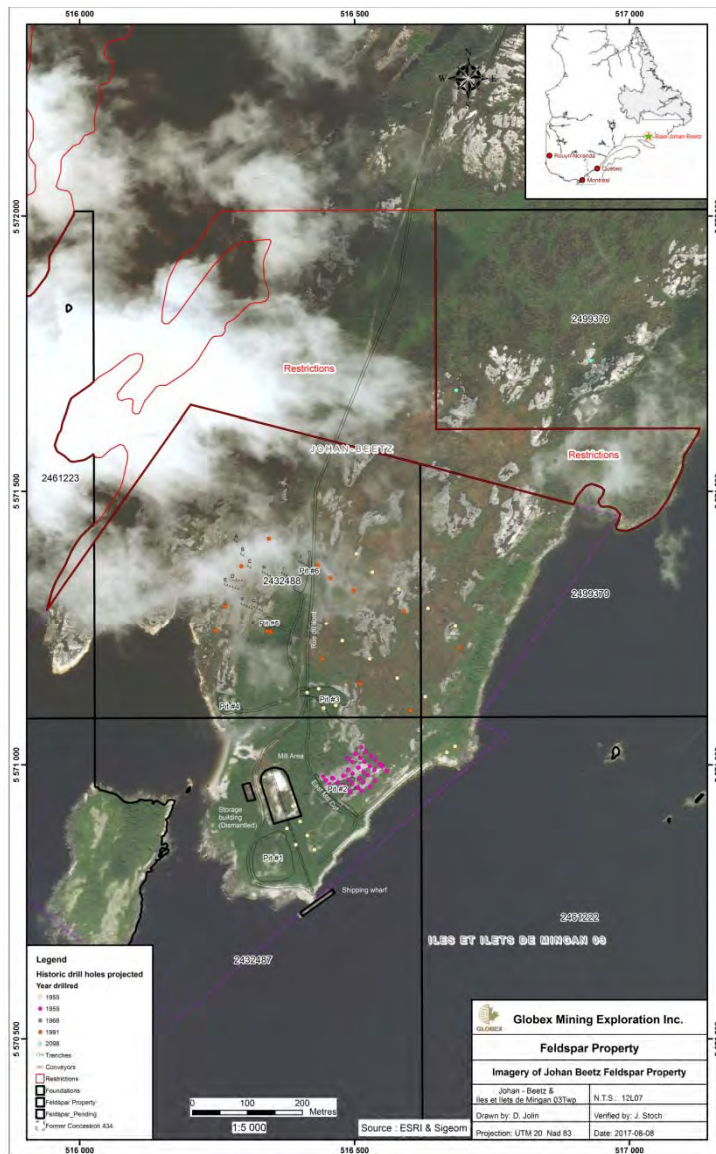


| Ressourcen Kategorie | Tonnage (t) | Magnesit (%) | Talk (%) |
|----------------------|-------------|--------------|----------|
| Indicated            | 12.728.000  | 52,1         | 35,4     |
| Inferred             | 18.778.000  | 53,1         | 31,7     |

NI 43-10 Ressourcen

- Lagerstätte für Tagebau geeignet
- Einfache Abtrennungs-Metallurgie
- Keine Umweltgefährdung (Arsen, Asbest, usw.)
- Hochwertiger (Weißgrad) Talk ausgerichtet auf hochwertige Marktnischen
- Nahe Timmins, Ontario (Fachkräfte, Transport, Energie, usw.)
- Verkaufsfähiges Nebenprodukt – MgO
- Zielgruppe Wandbauplatten-Markt u. a.
- Lange Produktions-Lebensdauer (+100 Jahre)
- Bergbaupachtvertrag vorhanden

# Feldspat Liegenschaft, Johan Beetz, Quebec



- Globex's Anteil
  - ✓ 2,5 % Gross Metal Royalty
  - ✓ 2.000.000 EnerSpar Aktien
- Kalifeldspat
  - ✓ Die geplante NA-Nachfrage bis 2020 beträgt 250.000 Tonnen
- Hauptverwendungen
  - ✓ Keramik
  - ✓ Gehärtetes Glas

EnerSpar Corp - TSXV :ENER FSE : 5E0

# Einzigartige Anlagemöglichkeit



Hauptexplorationsbüro  
Betriebspersonal befindet sich in  
der Nähe zu unseren  
Explorationsliegenschaften

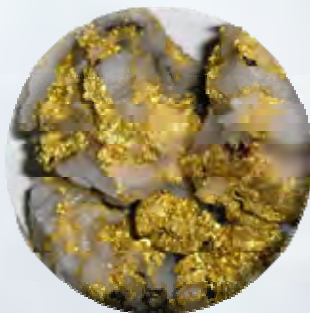
[www.globexmining.com](http://www.globexmining.com)

- **WENIGE AKTIEN** ausstehend und bisherige geringe Aktienverwässerung
- **ERFAHRENES**, finanziell umsichtiges Management
- **EINNAHMEN** durch Förderabgaben und Optionen (Vorkaufsrechten)
- **WIR BESITZEN** unsere Liegenschaften und Explorationsaktiva (Bürogebäude, Bohrkern-Einrichtungen, Fahrzeuge, Bohrkernsammlung usw.)
- **KEINE SCHULDEN**, Geldmittel für Exploration verfügbar
- **GERINGES** Politisches Risiko Ansässig in Nord Amerika – QC, ON, NS, NB, Nev., Tenn., Wash, Deutschland
- **SPEZIALISIRTER**, Erfahrener Vorstand  
3 Senior Geologen  
1 Buchhalter für Bergbauwesen  
1 Senior Finanzexperte



# **GLOBEX**

**Mining Enterprises Inc.**



**Thank You**

**Danke      Merci**

**Meegwetch**

**[www.globexmining.com](http://www.globexmining.com)**